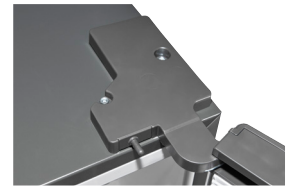


Digitale Kontrolle
Mit dem übersichtlichen Bedienpanel ganz einfach Funktionen und Anzeige steuern



Wechselbarer Türanschlag
So passt das Gerät in die kleinste Küche – ganz genau so, wie Sie es möchten



Flaschenablage
Mit der robusten Flaschenablage aus Edelstahl ganz einfach Flaschen sicher verstauen



Feuchtigkeitsregulierung
Einfache Regelung der Feuchtigkeit für langanhaltende Frische



NoFrost



Display



Licht



Alarm

Warenmarke Matchcode

Exquisit
KS360-V-HE-040D
inoxlook
Vollraumkühlschrank
Edelstahloptik
4016572414493
810542401

Produktgruppe Hauptfarbe EAN Code Artikelnummer

Kühlteil

Kühlfachvolumen 359,0 l
Beleuchtung Kühlteil Ja
Ablage/n (ges) / Verstellbar 5 / 1
Türablage/n / davon Flaschenregal/e 4 / 2
Art der Ablage Glasablage
Gemüseschublade/n / Eierablage/n 3 / 1
Abtauverfahren Kühlfach Automatisch

Leistung und Energie

Energieverbrauch pro Jahr 94 kWh/Jahr
Energieeffizienzklasse D
Geräusch 40 dB(A) re1pW
Geräuschemissionsklasse C
Geräuscharmes Gerät Nein
Nutzinhalt gesamt 359 l
Kühlmittel /-menge R600a (73 g)
Klimaklasse SN-ST

Zubehör und Ausstattung

No Frost Kühlen Ja
Temperatureinstellung Ja
Temperaturbereich Kühlen 2°C - 8°C
Alarm bei offener Tür akustisch
Art des Handgriffs Stangengriff
Temperaturregelung Elektronisch
Umluftventilator Ja
Türdichtung wechselbar Ja
Anzeige -Typ LED
Digitale Temperaturanzeige Ja
Kindersicherung Ja
Super-Kühl-Modus Ja
Holiday Function Ja
Feuchtigkeitskontrolle Gemüseschublade Ja
Höhenverstellbare Füße 2 Vorne
Rollen 2 Hinten
Türanschlag wechselbar Ja

Elektrischer Anschluß

Spannung / Frequenz 220-240 V~ / 50 Hz
Stromaufnahme 0,75 A
Leistungsaufnahme 100 W
Länge Stromkabel 175 cm
Prüfzeichen CE
Lichtquelle LED
Lichteffizienzklasse G

Maße und Gewichte

Gerätemaß HxBxT 185,0 x 60,0 x 66,0 cm
Verpackungsmaß HxBxT 193,1 x 64,0 x 69,0 cm
Tiefe mit Wandabstand 69,0 cm
Tiefe bei geöffneter Tür 122,0 cm
Gerätgewicht brutto/netto 78,8 / 73,1 kg

Bauform

Stand-/ Unter- /Einbaugerät ✓ / - / -