

# PHILIPS

## sonicare

Doppelpack  
Bürstenköpfe

Premium Gum Care

7 x gesünderes Zahnfleisch in  
2 Wochen\*

Entfernt 10 x mehr Plaque\*\*\*

Soft



HX9052/88

## Der Bürstenkopf für gesünderes Zahnfleisch

Bis zu 7 x gesünderes Zahnfleisch in nur 2 Wochen\*

Gönnen Sie Ihrem Zahnfleisch mit diesem speziell entwickelten Ersatzbürstenkopf für Zahnfleischgesundheit von Philips Sonicare eine verbesserte Pflege. Achten Sie auf den Unterschied in nur zwei Wochen und erleben Sie eine außergewöhnliche tägliche Reinigung.

### Aus Liebe zu unserem Planeten

- Hergestellt aus 70 % biobasiertem Kunststoff\*\*
- Recycelbare Verpackung aus Papier

### In jeder Hinsicht einfach zu bedienen

- Optimales Putzergebnis mit der BrushSync Erinnerungsfunktion
- Passt auf alle Philips Sonicare Handstücke zum Aufstecken

### Für ein rundum gesundes Zahnfleisch

- Bis zu 7 x gesünderes Zahnfleisch in zwei Wochen\*
- Bis zu 10 x bessere Plaque-Entfernung als mit einer Handzahnbürste\*\*\*
- Bewährte Sonicare Technologie
- Liefert nachweislich eine effektive Mundpflege

## Besonderheiten

### Besondere Pflege für Ihr Zahnfleisch



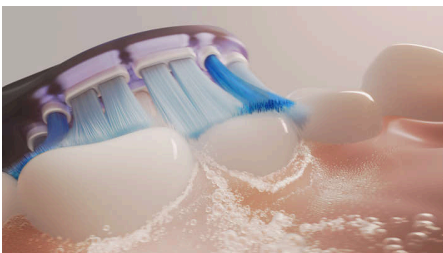
Eine effektive Zahnfleischpflege erfordert bei der Reinigung maximalen Kontakt zwischen Bürste und Zahnfleisch. Das konkave Borstenlayout dieses Bürstenkopfes sorgt dafür, dass die äußeren Borsten bei der Reinigung der Zähne den Zahnfleischrand mitreinigen. Das Ergebnis ist ein bis zu 7 x gesünderes Zahnfleisch innerhalb von zwei Wochen.\*

### Verabschieden Sie sich von Plaque



Dieser flexible Bürstenkopf entfernt bis zu 10 x mehr Plaque als eine Handzahnbürste.\*\*\* Der weiche Kopf aus Gummi verbessert die Borstenbewegung für eine umfassendere und gründlichere Reinigung.

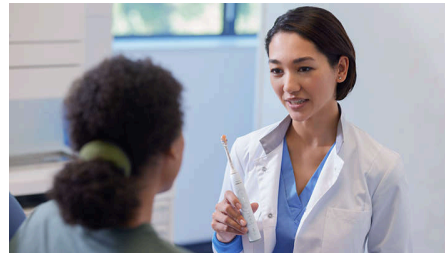
### Zuverlässige Zahnreinigung mit Sonicare



Erleben Sie die Reinigungsmethode, für die sich Millionen Nutzer entscheiden. Die Philips Sonicare Zahnbürsten reinigen und pflegen sanft

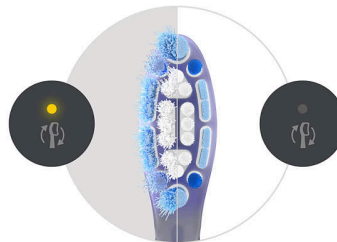
und zugleich effektiv Ihre Zähne und Ihr Zahnfleisch mit bis zu 62.000 Borstenbewegungen. Die Sonicare Flüssigkeitsströmung unterstützt die Borsten bei der Reinigung, indem Flüssigkeit bis tief in die Zahnzwischenräume und entlang des Zahnfleischrands gespült wird.

### Klinisch getestet



Alle Philips Sonicare Bürstenköpfe wurden sorgfältig entwickelt und klinisch getestet. So können Sie sicher sein, dass sie höchste Standards in Bezug auf Qualität, Sicherheit und Leistung erfüllen.

### Austausch-Erinnerungsfunktion



Wussten Sie, dass Bürstenköpfe nach drei Monaten an Effektivität verlieren? Zahnmedizinisches Fachpersonal empfiehlt, den Bürstenkopf regelmäßig zu wechseln. Deshalb verfügen Philips Sonicare Zahnbürsten über die BrushSync Technologie. Diese erfasst, wie oft und mit welchem Druck Sie Ihre Zähne putzen, und erinnert Sie dann daran, Ihren Bürstenkopf zu gegebener Zeit auszutauschen.

HX9052/88

### Aufsteckbares Design



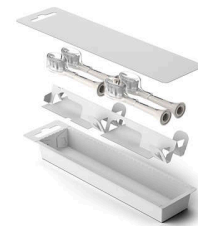
Dieser Bürstenkopf ist mit allen elektrischen Philips Sonicare Zahnbürsten kompatibel.\*\*\*\* Durch einfaches Aufstecken oder Abnehmen können Sie ihn kinderleicht austauschen und reinigen.

### Biobasierter Kunststoff



Wir arbeiten daran, unseren Einsatz von Kunststoffen auf Basis fossiler Energieträger in unseren Produkten zu reduzieren. Aus diesem Grund besteht dieser Bürstenkopf zu 70 % aus biobasiertem Kunststoff.\*\*

### Verpackung aus Papier



Alle unsere Bürstenköpfe werden in Verpackungen aus Papier geliefert, die in entsprechenden Einrichtungen recycelt werden können.

# Premium Gum Care

Doppelpack Bürstenköpfe

HX9052/88

## Daten

### Design und Materialausführung

**Härtegrad:** Soft

**Farbe:** Schwarz

**Material des Bürstenkopfs:** Weicher, flexibler Kopf aus Gummi

**Erinnerungsborsten:** Blaue Farbe der Borsten verblasst

**Abmessungen:** Standard

**Intelligente Bürstenkopf-Erkennung**

### Kompatibilität

**Bürstenkopfsystem:** Aufsteckbar

**Nicht geeignet für:** Philips One

**Kompatible Zahnbürsten:** Philips Sonicare

### Artikel enthalten

**Bürstenköpfe:** 2 G3 Premium Gum Care

### Qualität und Leistung

**Austausch:** Alle 3 Monate

**Geprüft:** für optimale Nutzung

**Hergestellt in:** Deutschland

**Vorteil:** Gesundes Zahnfleisch, Plaque-Entfernung

© 2025 Koninklijke Philips N.V.  
Alle Rechte vorbehalten.

Ausstellungsdatum  
2025-05-09  
Version: 10.10.1

Technische Daten können ohne vorherige Ankündigung geändert werden. Die Marken sind Eigentum von Koninklijke Philips N.V. oder der jeweiligen Firmen.

EAN: 87 20689 03700 6

[www.philips.com](http://www.philips.com)



\* im Vergleich zu einer Handzahnbürste.  
\* \*wird dem Kunststoffanteil des Bürstenkopfes entsprechend der Massenbilanz zugeordnet.  
\* \*\*an schwer erreichbaren Stellen.  
\* \*\*\*\*Nicht kompatibel mit Philips One Handstücken.