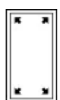
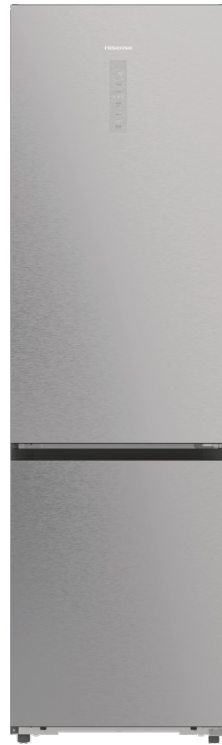


# RB5P410SACA

Hisense

Hi5 Freistehend Kühlschrank/Gefrierschrank, Edelstahl, 413 l



Große Kapazität



Super Silent



Schranktiefes Design



Boden-Kühlsystem



ConnectLife



Deep Freeze



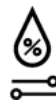
Metal-Tech Cooling



Elektronische Steuerung



Vielseitige Getränkeablage



Moisture Fresh Crisper



0° Fresh Box



Energieeffizienzklasse A

## Basisinformationen

Bauform:	<b>Standgerät</b>	Energieeffizienzklasse:	<b>A</b>
Luftschallemissionsklasse:	<b>A</b>	Position des Gefrierfachs:	<b>Unten</b>
Farbe:	<b>Grau metallic strukturiert</b>	Farbe der Tür:	<b>Dunkelgraues Edelstahl</b>
Türmaterial:	<b>Edelstahl</b>	Türanschlag:	<b>Wechselbar</b>
Anzahl Türen:	<b>2</b>	Art der Basis:	<b>2 Räder / 2 verstellbare Füße</b>
Lagerraum:	<b>Frische Lebensmittel, Kühlen, 4-Sterne</b>	Klimaklasse:	<b>Subnormal, Normal, Subtropik, Tropik</b>

## Effizienz

Gesamtvolumen:	<b>413 l</b>	Lagerfach für frische Lebensmittel:	<b>253 l</b>
Kühlfachvolumen:	<b>30 l</b>	Gesamtvolumen Gefrierteil:	<b>130 l</b>
Gefriervermögen in 24 Stunden:	<b>16 kg</b>	Lagerzeit bei Störung:	<b>23 h</b>
Energieverbrauch pro Jahr:	<b>116.25 kWh</b>		

## Steuerung

Steuerung über WLAN möglich:	<b>Ja, integriert</b>	Display:	<b>LED Display</b>
Steuerung:	<b>Elektronische Steuerung in der Gerätetür</b>	Temperaturanzeige:	<b>Anzeige und Einstellung der Temperatur über das Display</b>
Anzeige bei geöffneter Tür:	<b>Tür-Alarm</b>	Akustisches und visuelles Warnsignal bei Temperaturerhöhung im Kühlteil:	<b>Akustisches Warnsignal und weißes Signallicht</b>
Zu hohe Temperatur im Gefrierfach:	<b>Akustisches Warnsignal und weißes Signallicht</b>	Temperatureinstellung:	<b>Ja</b>
Abtauverfahren Kühlteil:	<b>Automatisch</b>	Abtauverfahren Gefrierteil:	<b>Automatisch</b>

## Eigenschaften

Super Cool:	<b>Ja</b>	Metal Cooling:	<b>Ja</b>
Smart Frisch:	<b>Ja</b>	CrispZone mit Feuchteregler:	<b>CrispZone mit Feuchteregler</b>
Super Freeze:	<b>Ja</b>	No Frost:	<b>Total NoFrost</b>
Luftzirkulation:	<b>Multi Air Flow</b>	Eco-Modus:	<b>Ja</b>

## Kühlteil

Flaschenablage:	<b>Multi tray</b>	Flaschenablage in der Innentür:	<b>Flaschenhalter</b>
Schubfach für Obst und Gemüse:	<b>Gemüsebehälter</b>	Ablagen in der Innentür:	<b>3 Türablagen</b>

Kühlteil beleuchtet:	<b>LED Innenbeleuchtung</b>	Eierbehälter:	<b>Nein</b>
Glasablagen, höhenverstellbar:	<b>3 stk.</b>	Kühllüfter:	<b>Nein</b>
Glasabstellflächen:	<b>5 stk.</b>	Keller (0 Zone):	<b>Umrüstbare Frischhaltebox</b>

## Gefrierteil

Eiswürfelbehälter:	<b>Nein</b>	Gefrierteil:	<b>3 herausziehbare Gefriergut-Schubfächer</b>
Gefrierteil beleuchtet:	<b>Ohne Beleuchtung</b>		

## Technische Daten/Maße

SlotIn-System:	<b>Breite 60 cm</b>	Max. Geräuschpegel:	<b>29 dB(A)</b>
Anzahl Kompressoren:	<b>1 Inverter-Verdichter</b>	Wasseranschluss:	<b>Nein</b>
Kältemittel:	<b>R600A</b>	Anzahl unabhängiger Kühlsysteme:	<b>1</b>
Breite:	<b>595 mm</b>	Höhe:	<b>2030 mm</b>
Tiefe:	<b>658 mm</b>	Bruttogewicht:	<b>102.5 kg</b>
Nettogewicht:	<b>100 kg</b>	Breite des verpackten Produkts:	<b>655 mm</b>
Höhe des verpackten Produkts:	<b>2100 mm</b>	Tiefe des verpackten Produkts:	<b>725 mm</b>
Spannung:	<b>220-240 V</b>	Frequenz:	<b>50 Hz</b>
Anschlusswert:	<b>270 W</b>	Artikel-Nr.:	<b>747641</b>
EAN-Nr.:	<b>3838783099853</b>	EPREL number:	<b>2560348</b>