

PHILIPS

hue

Hue Play Wallwasher

Hue White & Color
Ambiance

ColorCast Technologie

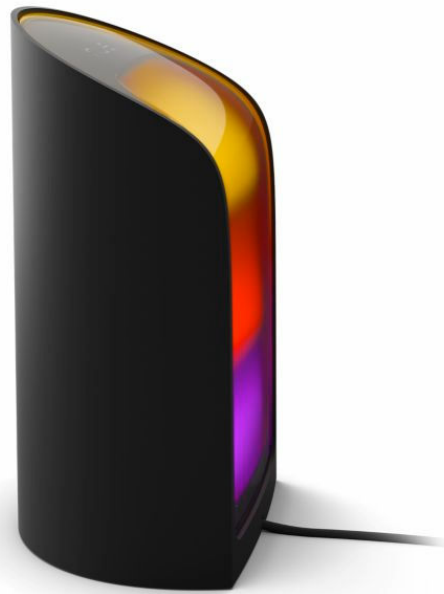
1035 Lumen

Höhe x Breite: 15,7 x 9,1 cm

Mattschwarz



8720169339712



Einfaches, smartes Lichtsystem

Der Hue Play Wallwasher ist die ultimative TV-Erweiterung mit einem großen Ausleuchtungsbereich bei überraschend kompakter Größe. ColorCast Technologie und ein geschmeidiges Aluminium-Design machen ihn zum perfekten farbigen Akzent für Dein Heimkino (oder überall sonst).

Unbegrenzte Möglichkeiten

- Hinzufügen intelligenter Schalter und Sensoren und mehr
- Steuere die Leuchten mit Deiner Stimme
- Personalisiere die Einstellungen in der App

Volle Kontrolle mit einem Mobilgerät via Hue Bridge

- Nach Belieben steuerbar

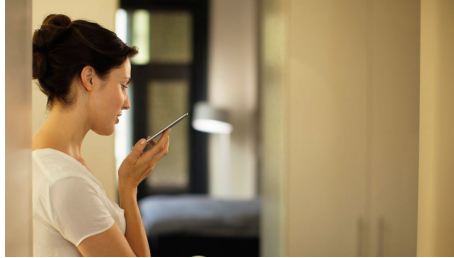
Besonderheiten

Hinzufügen intelligenter Schalter und Sensoren



Erweitere Dein intelligentes Hue-Beleuchtungssystem mit Zubehörteilen, etwa mit intelligenten Dimmschaltern und Bewegungssensoren. Verbinde bis zu 12 Zubehörteile über eine Hue Bridge und automatisiere Dein Heim vollständig.

Steuerung mit der Stimme



Bei Anschluss an die Hue Bridge können die Leuchten mit Alexa, Apple HomeKit und dem Google Assistant verbunden werden, so dass sie per Stimme gesteuert werden können. Einfache Sprachbefehle schalten dann die Leuchten ein und aus, dimmen sie oder machen sie heller - selbst eine Lichtszene kann so eingerichtet werden.

Personalisiere die Einstellungen in der App



Gestalte Dein ganz persönliches Unterhaltungserlebnis. Verwende die App, um Deine Lichteinstellungen, wie Helligkeit und Tempo der Effekte, zu ändern und definiere standardmäßige Einstellungen für den Start.

Nach Belieben steuerbar



Verbinde Deine Philips Hue Lampen mit der Bridge und entdecke endlose Möglichkeiten. Steuere Deine Beleuchtung über Dein Smartphone oder Tablet mit der Philips Hue App, oder füge Schalter zu Deinem System hinzu, um Deine Leuchten zu steuern. Programme Timer, Benachrichtigungen, Alarmer und vieles mehr für ein umfassendes Philips Hue Erlebnis. Philips Hue funktioniert sogar mit Amazon Alexa, Apple HomeKit und Google Home, sodass Du Deine Beleuchtung per Sprachsteuerung anpassen kannst.

Daten

General

- Farbe des Kabels: Schwarz

Design und

Materialausführung

- Farbe: Schwarz
- Material: Synthetik

Nutzlebensdauer

- Nennlebensdauer: 25.000

Zusatzfunktion/Zubehör im

Lieferumfang enthalten

- Batterien im Lieferumfang enthalten:
Nein
- Dimmbar mit Hue App und Schalter:
Ja
- LED integriert: Ja
- Mobil: Nein
- Inklusive Netzteil: Ja

Lichteigenschaften

- Farbwiedergabeindex (CRI): ≥ 80
- Farbtemperatur: 2000-6500 K

Sonstiges

- Speziell geeignet für: Wohnzimmer
- Typ: Tischleuchte

Produktabmessungen und -gewicht

- Kabellänge: 2.000
- Gesamte Höhe: 157 mm
- Gesamte Länge: 91 mm
- Gesamte Breite: 76 mm

Service

- Garantie: 2 Jahr(e)

Technische Daten

- Lichtleistung von 4.000 K: 1.035
- Lichtfarbe: Farbiges und weißes Licht (RBGW)
- Netzstrom: 100-240 V
- IP-Code: IP20 | Zugangsgeschützt (Finger)
- Schutzklasse: Klasse II

Die Lampe

- Software-Upgrades möglich: Ja

Was unterstützt wird

- Kompatibel mit Effekten: Yes
- Philips Hue App: iOS 16 oder höher
- WLAN: Funktioniert ohne WLAN
- Festgelegter Support-Zeitraum: Mindestens 48 Monate nach dem Einführungsdatum
- Max. Anzahl von Zubehör: 12 (with Hue Bridge)
- Kommunikationsprotokoll: Bluetooth, Zigbee
- Kompatibilität mit Systemen von Drittanbietern: Google Assistant, Homekit, IFTTT, KlikAanKlikUit, Samsung SmartThings, Sonos

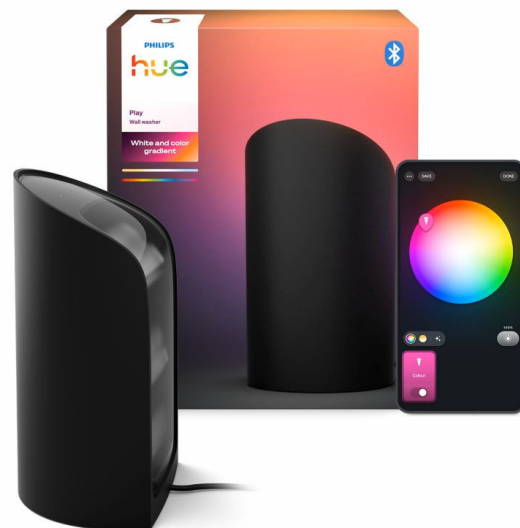
Was ist in der Verpackung?



Kartonspezifikationen

Packmaße und Gewicht

- EAN/UPC - Produkt: 8720169339712
- Nettogewicht: 0,85 kg
- Bruttogewicht: 1,12 kg
- Höhe: 141 mm
- Länge: 185 mm
- Breite: 145 mm



© 2026 Signify Holding. Alle Rechte vorbehalten. Signify gibt keine Zusicherungen und übernimmt keine Garantie bezüglich der Richtigkeit oder Vollständigkeit der in diesem Dokument enthaltenen Informationen und haftet nicht für Handlungen, die im Vertrauen darauf ausgeführt werden. Die in diesem Dokument vorgestellten Informationen sind, sofern keine anderslautende Vereinbarung mit Signify besteht, nicht als kommerzielles Angebot gedacht und sind nicht Teil eines Angebots oder Vertrags. Philips und das Philips Schildsymbol sind eingetragene Warenzeichen der Koninklijke Philips N.V.