

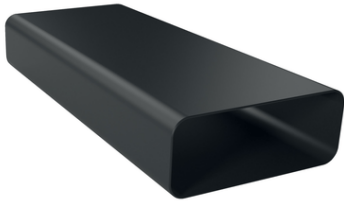
## Installationszubehör HEZ9VDSM1

---

### Technische Daten

Abmessungen des verpackten Gerätes (mm) :	105 x 235 x 525
Abmessung der Palette :	205.0 x 80.0 x 120.0
Anzahl Geräte pro Palette :	60
Nettogewicht (kg) :	0,941
Bruttogewicht (kg) :	1,0

---



**Installationszubehör**  
**HEZ9VDSM1**

---