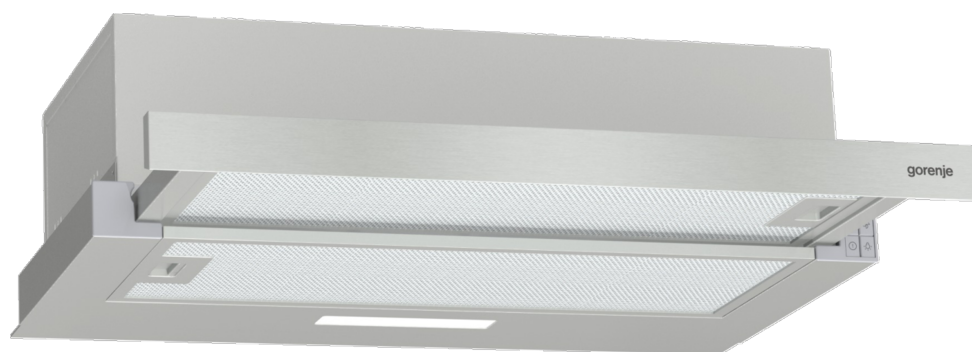


TH62E3X

gorenje *Life Simplified*

G400 Teleskop Kaminhaube, 60 cm



Basisinformationen

Geräteart:	Dunstabzugshaube	Energieeffizienzklasse:	C
Bauform:	Anstelle von Schrank	Produktart:	Teleskop
Betriebsarten:	Ab- oder Umluftbetrieb möglich	Material Gehäuse:	Lackiert
Farbe Gehäuse:	Edelstahl		

Effizienz

Klasse für den Fettabscheidegrad:	B	Beleuchtungseffizienzklasse:	A
Fluidynamische Effizienzklasse:	E	Motorleistung:	108 W
Anzahl der Leistungsstufen:	3	Anzahl der Beleuchtung:	1
Anzahl der Motoren:	1	Max. Luftleistung im Abluftbetrieb:	350 m³/h
Max. Luftleistung im Umluftbetrieb:	180 m³/h	Abluftleistung Stufe 1:	150 m³/h
Abluftleistung Stufe 2:	240 m³/h	Abluftleistung Stufe 3:	350 m³/h
Jährlicher Energieverbrauch:	48.4 kWh		

Steuerung

Steuerung:	Drucktasten	Fernsteuerung:	Nein
------------	--------------------	----------------	-------------

Eigenschaften

GentleClose:	Nein	Beleuchtung:	On/Off Licht
--------------	-------------	--------------	---------------------

Ausstattung

Beleuchtungsart:	LED	Fettfilter:	Waschbarem Aluminium mit Polyurethan Schaum
Anzahl Fettfilter:	2	Motortyp:	Kondensatormotor

Zusätzliche Ausstattung

Anzahl Kohlefilter:	1	Aktivkohlefilter Nr.:	H10883187
---------------------	----------	-----------------------	------------------

Technische Daten/Maße

Max. Geräuschpegel:	67 dB(A)	Elektro-Anschlusskabel:	1000 mm
Breite:	600 mm	Höhe:	170 mm
Tiefe:	306 mm	Breite des verpackten Produkts:	662 mm

Höhe des verpackten Produkts:	245 mm	Tiefe des verpackten Produkts:	370 mm
Bruttogewicht:	8 kg	Nettogewicht:	6.8 kg
Spannung:	220-240 V	Frequenz:	50 Hz, 60 Hz
Anschlusswert:	110 W	Artikel-Nr.:	735408
EAN-Nr.:	3838782388415		

