

iQ500, Amerikanischer Side by Side, 178.7 x 90.8 cm, inox-antifingerprint KA93GAIEP



A++



side-by-side-Kühl-Gefrier-Kombination mit noFrost-Technik, um nie wieder abzutauen sowie ice&waterDispenser und spezielles Barfach.

- ✓ Nie wieder abtauen - noFrost.
- ✓ Edelstahltüren weniger putzen - antiFingerprint.
- ✓ Beliebig viele Eiswürfel, wann immer Sie möchten - integrierter Eisbereiter.
- ✓ Flaschen sicher lagern - bottleRack.
- ✓ Die superCooling-Taste senkt die Temperatur für eine eingestellte Zeit, um frische Lebensmittel schnell zu kühlen.

Ausstattung

Technische Daten

Bauform : Standgerät
 Dekorrahmen/ - platte : Nicht möglich
 Höhe (mm) : 1787
 Gerätebreite (mm) : 908
 Gerätetiefe (mm) : 707
 Nettogewicht (kg) : 120,990
 Anschlusswert (W) : 240
 Absicherung (A) : 10
 Türanschlag : links und rechts
 Spannung (V) : 220-240
 Frequenz (Hz) : 50-60
 Approbationszertifikate : CE
 Länge Anschlusskabel (cm) : 170
 Lagerung bei Stromausfall (h) : 8
 Anzahl Verdichter : 1
 Anzahl unabhängiger Kühlkreisläufe : 1
 Innenlüfter : Nein
 Scharniere wechselbar : Nein
 Anzahl verstellbarer Ablagen-Kühlteil (Stck) : 0
 Flaschenregale : Ja
 EAN-Nummer : 4242003867013
 Marke : Siemens
 Internationale Bestellbezeichnung : KA93GAIEP
 Energieeffizienzklasse (2010/30/EC) : A++
 Jährlicher Energieverbrauch (kWh/annum) - neu (2010/30/EC) : 343,00
 Nettofassungsvermögen Kühlteil (l) - neu (2010/30/EC) : 366
 Nettofassungsvermögen Gefrierteil (l) - neu (2010/30/EC) : 165
 Frostfree System : Kühlschrank und Gefriergeräte
 Lagerzeit bei Störung (h) : 8
 Gefrierleistung (kg/24h) - neu (2010/30/EC) : 13
 Klimaklasse : SN-T
 Schalleistung (dB(A) re 1 pW) : 42
 Art der Installation : nicht zutreffend



iQ500, Amerikanischer Side by Side, 178.7 x 90.8 cm, inox-antifingerprint KA93GAIEP

Ausstattung

- KA93GAIEP
- noFrost, Solo-Kühlschränke side-by-side
- Türen Edelstahl antiFingerprint

Leistung und Verbrauch

- Energie-Effizienz-Klasse: A++ auf einer Energieeffizienzklassen-Skala von A+++ bis D
- Energieverbrauch: 343 kWh/Jahr
- Nutzinhalt gesamt: 531 l
- Geräuschwert: 42 dB(A) re 1 pW

Design

- Türen Edelstahl antiFingerprint, Seitenwände grau
- Vertikaler Stangengriff
- LED Beleuchtung

Komfort und Sicherheit

- noFrost - nie wieder abtauen!
- Außen Digitalanzeige - alles im Blick und perfekt unter Kontrolle!
- Elektronische Temperaturregelung, exakt digital ablesbar
- Getrennte Temperaturregelung für Kühl- und Gefrierraum
- superKühlen
- superGefrieren
- Optische und akustische Warneinrichtung bei geöffneter Tür

Eis und Wasser

- Automatischer Eiswürfelbereiter

Kühlteil

- Multi-Airflow-System
- 5 Abstellflächen aus Sicherheitsglas
- 3 durchgehende Türabsteller

Frischhaltesystem

- 2 Fresh Boxen auf Rollen

Gefrierteil

- ****-Gefrierraum: 159 l Nutzinhalt
- Gefriervermögen: 13 kg in 24 Std.
- Lagerzeit bei Störung: 8 Std.
- 2 transparente Gefriergut-Schubladen
- 3 Türabsteller im Gefrierraum

Technische Informationen

- Gerät auf 4 Rollen, justierbar
- Klimaklasse: SN-T

Maße

- Gerätemaße (H x B x T): 178.7 cm x 90.8 cm x 70.7 cm
- 220 - 240 V

Zubehör

- 1 x Anschluss Schlauch, 1 x Eierablage

SONDERZUBEHÖR

Länderspezifische Optionen

- Bruttoinhalt gesamt 598 l
- Bruttoinhalt Kühlen: 378 l
- Bruttoinhalt Gefrieren 220 l
- Auf Basis der Ergebnisse der Normprüfung über 24 Std. Tatsächlicher Verbrauch abhängig von Nutzung/Standort des Geräts.

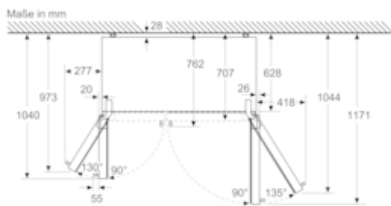
Umwelt und Sicherheit

Montage

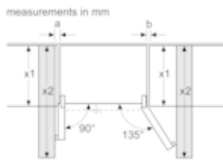
Sonderzubehör

iQ500, Amerikanischer Side by Side, 178.7 x 90.8 cm, inox-antifingerprint KA93GAIEP

Maßzeichnungen

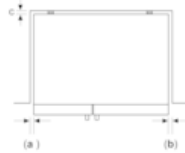


Kühlschubladen können bei einem Türöffnungswinkel von 135° vollständig herausgezogen werden

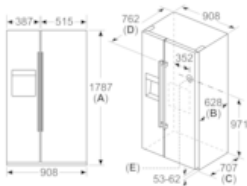


	a	b	c
x1 (unit depth)	762	100	100
x2 (wall)	75	418	50-70

Leave a clearance of min. 100 mm above the appliance. Observe minimum clearances as seen above



Maße in mm



Spezifikationen	
A	Überspannung ab einstellbar von 1783 bis 1792
B	Schubstange
C	Tafel einschließend Tür ohne Griff
D	Tafel einschließend Tür mit Griff
E	Flügelanschlusss an den Griff