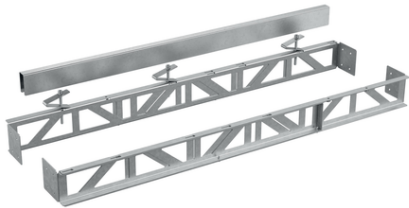


## Installationszubehör DSZ8WW1Y2

### Technische Daten

Abmessungen des verpackten Gerätes (mm) :	120 x 400 x 1200
Nettogewicht (kg) :	4,460
Bruttogewicht (kg) :	5,0
EAN-Nummer :	4242005260362



## Installationszubehör DSZ8WW1Y2

---

### Sonderzubehör

- Passend für 80 cm breite Geräte
- Besteht aus einem zweiteiligen, ausziehbaren Grundrahmen und einem Verbindungsstreifen für eine nahtlose Installation von 2 Geräten in einem Arbeitsplattenausschnitt