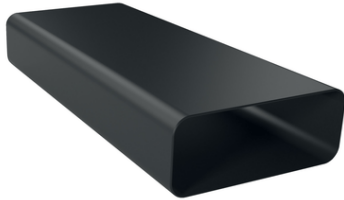


Installationszubehör HZ9VDSM2



Ausstattung

Technische Daten

Abmessungen des verpackten Gerätes (mm) : 105 x 235 x 1025

Abmessung der Palette : 205.0 x 80.0 x 120.0

Anzahl Geräte pro Palette : 120

Nettogewicht (kg) : 0,293

Bruttogewicht (kg) : 0,3



4 242003 890660

**Installationszubehör
HZ9VDSM2**

Ausstattung	