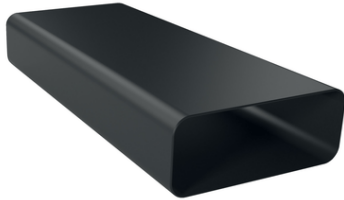


## Installationszubehör HZ9VDSM1



### Ausstattung

#### Technische Daten

Abmessungen des verpackten Gerätes (mm) : 105 x 235 x 525

Abmessung der Palette : 205.0 x 80.0 x 120.0

Anzahl Geräte pro Palette : 60

Nettogewicht (kg) : 0,175

Bruttogewicht (kg) : 0,2



4 242003 890653

**Installationszubehör  
HZ9VDSM1**

Ausstattung

Ausstattung	

## Installationszubehör HZ9VDSM1

### Maßzeichnungen

