

25MM LOCKENSTAB



Artikelnummer: CF321L | EAN: 3121040085042 | CMMF: 1830008504

Beschreibung

Natürlich wirkende Locken und Wellen

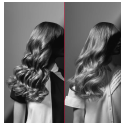
Der Rowenta x KARL LAGERFELD 25mm-Lockenstab verspricht tadellose Locken und Wellen für puren Glamour und Glanz. Die exklusive Keratin & Schein-Beschichtung stärkt das Haar und sorgt durch den natürlichen Effekt von Turmalin für eine reduzierte statische Aufladung und zusätzlichen Glanz, mit dem Ergebnis prachtvoller Locken oder glamouröser kraftvoll strahlender Wellen.



Hauptmerkmale/Vorteile



Strahlendes Haar



Vielseitiges Styling



Perfekte Ergebnisse



Praktisch



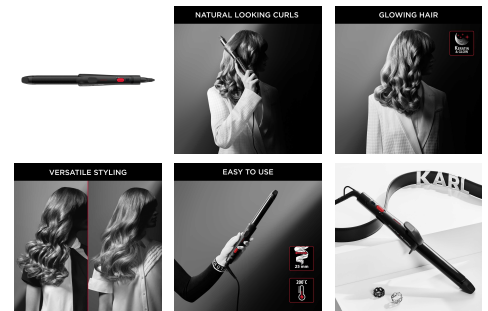
Elegantes Design



Reparierbarkeit 10 Jahre

Technische Details

Leistung	43-47 W
Kaltstufe	Nicht zutreffend
Beschichtung	Keramik Turmalin
Funktionen	Locken
Aufsatz-Durchmesser	25 mm
Verschiedene Durchmesser	Nein
Form	Rund
Automatische Rotation	Nein
Cooltouch Spitze	Ja
"Schonende" Temperatureinstellung	Nicht zutreffend
Maximale Luftstromtemperatur	200 °C
Dampffunktion	Nein
Temperaturanzeige	Ja
Aufheizzeit	60 s
Abnehmbares Lufteinzugsgitter	Nicht zutreffend
Aufhängöse	Ja
integrierter Timer	Nein
Signalton "Styling beendet"	Nein
Spannung	110-240 V
Sonstiges	Temperatureinstellung_200°C
360° Kabel	Ja
Art des Heizelements	Aluminium
Farbe	Schwarz & Rot
Steckerfarbe	Schwarz



Weitere Details

CMMF	EAN			
1830008504	3121040085042 13121040085049			
PCS / Parcel	PCS / Layer	Layer / Pallet	PCS / Pallet	PCS / Container
6	72	3	216	C20: 8280 C40: 17100
Unpacked Product (h/w/l)	Packed Product (h/w/d)	Standard Product (h/w/d)	Pallet (h/w/d)	
34/85/365 mm	150.0/52.0/350.0 mm	315.0/172.0/368.0 mm	1095.0/800.0/1200.0 mm	
0,40 kg	0,53 kg	3,20	115,20 kg	
CMMF	LP	UVP		
1830008504	0,00 €	0,00 €		