

CREATIVE®

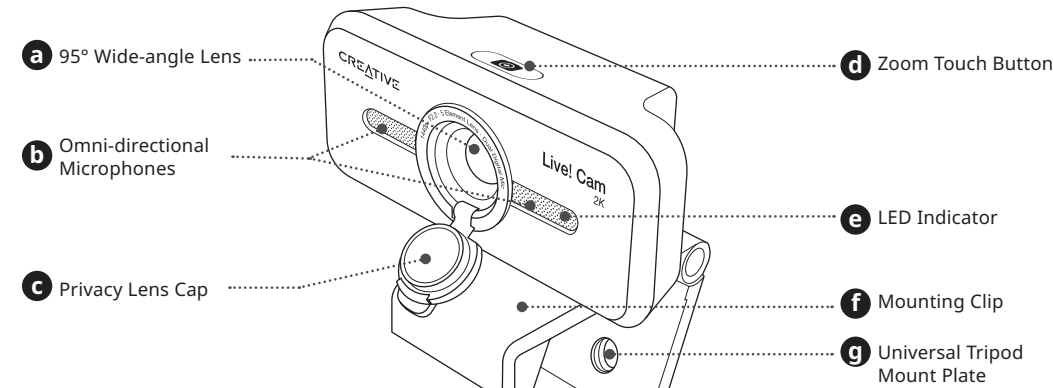
LIVE! CAM SYNC V3

2K QHD WEBCAM WITH 4X ZOOM AND DUAL BUILT-IN MICS FOR VIDEO CALLS

QUICK START GUIDE
快速入门指南
簡易使用指南

使用产品前请阅读使用说明
Model No. / 型号 / 型號: VF0900
网络摄像头 / 網絡攝像頭
PN: 03VF09000000 Rev A

1. Overview

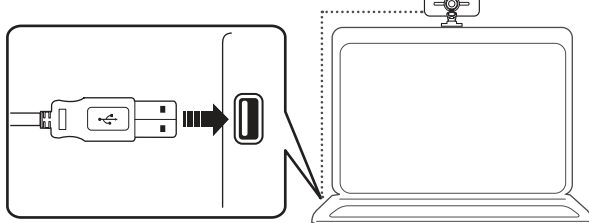
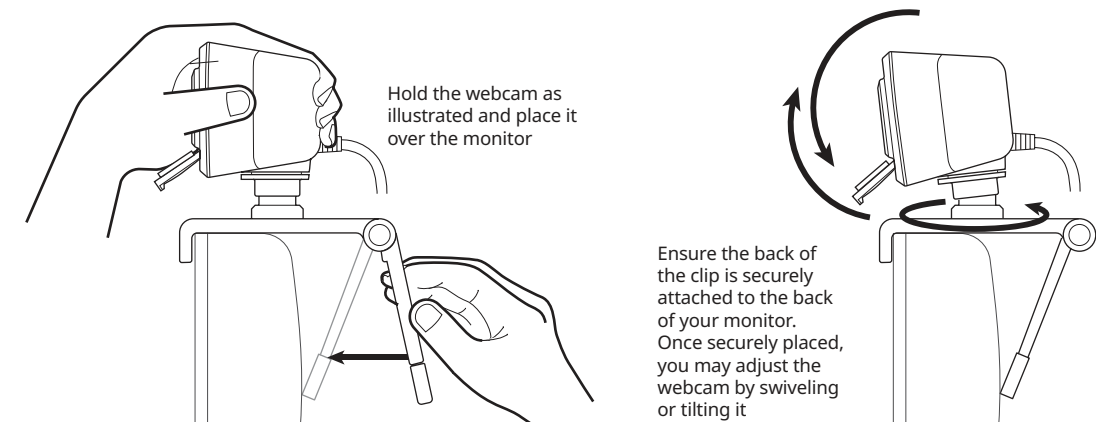


© 2022 Creative Technology Ltd. All rights reserved. Creative, the Creative logo and Live! are trademarks or registered trademarks of Creative Technology Ltd in the United States and/or other countries. All other trademarks are the property of their respective owners and are hereby recognized as such. All specifications are subject to change without notice. Actual product may differ slightly from images shown. Use of this product is subject to a limited warranty.

REGISTER YOUR PRODUCT
creative.com/register

TECHNICAL SUPPORT
creative.com/support

2. Setting Up And Connecting The Webcam



Creative Live! Cam Sync V3 is a plug-and-play webcam. Simply plug the webcam into an available USB port to start using. You may cover the lens with the attached Privacy Lens Cap when the webcam is not in use to ensure privacy.

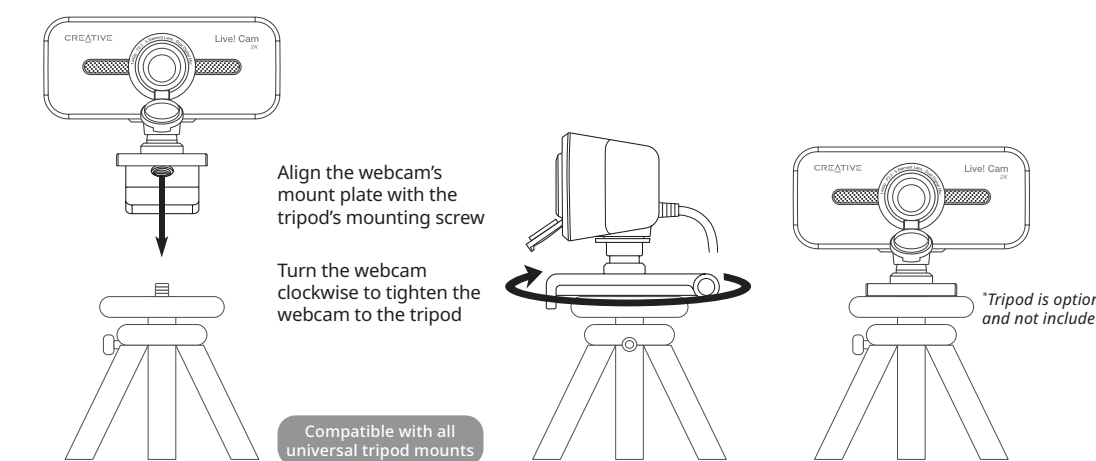
3. Zoom Control

Zoom	Crop Factor ^A	
1x (Default)	1080p (1920 x 1080)	2K* (2560 x 1440)
2x	4:3 Aspect Ratio (1600 x 1200)	
3x	720p (1280 x 720)	
4x	540p (960 x 540)	

^AThe video streaming resolution displayed will remain at 1080p, regardless of the crop factor.

*2K QHD output resolution is available only with the use of supported third-party applications. By default, zoom function is not available when 2K resolution is selected. The use of third-party application is required to manually select a preferred resolution. For more details on webcam's resolution, please visit creative.com/support/livcamv3.

4. Installing A Tripod Mount



5. Creative App

Set up your product, enhance your product's performance, and more with the Creative app[†].

- Access and control our all-new SmartComms Kit's suite of smart communication features such as VoiceDetect and NoiseClean-out to improve online call experience
 - Configure Recording and other settings
 - Perform software upgrade, product registration, and more
 - Download the Creative app from creative.com/support/livcamv3
- [†]The Creative app and SmartComms Kit are available for download on Windows*

6. Technical Specifications

Operating Temperature: 0–40°C
Power Consumption: < 1.25W
Input: 5V $\overline{\text{DC}}$ 500 mA

DE

1. Überblick

- 95° Weitwinkelobjektiv
- Omnidirektionales Mikrofon x 2
- Sichtschutzkappe
- Zoom-Tastenschalter
- LED-Anzeige
- Montageclip
- Universelle Stativhalterung

2. Einrichten und Anschließen der Webcam

- Halten Sie die Webcam wie abgebildet und platzieren Sie sie über den Monitor
- Stellen Sie sicher, dass die Rückseite des Clips sicher an der Rückseite Ihres Monitors befestigt ist. Nach dem sicheren Platzieren können Sie die Webcam durch Schwenken oder Kippen einstellen
- Creative Live! Cam Sync V3 ist eine Plug-and-Play-Webcam. Schließen Sie die Webcam einfach an einen freien USB-Anschluss an, um sie zu benutzen. Sie können das Objektiv mit der beigefügten Schutzkappe abdecken, wenn die Webcam nicht benutzt wird, um Ihre Privatsphäre zu wahren

*Die angezeigte Videostreaming-Auflösung bleibt unabhängig vom Zuschneidefaktor bei 1080p.

*Die 2K-QHD-Ausgabeauflösung ist nur bei Verwendung von unterstützten Drittanbieteranwendungen verfügbar. Standardmäßig ist die Zoomfunktion nicht verfügbar, wenn die 2K-Auflösung ausgewählt ist. Die Verwendung einer Drittanbieteranwendung ist erforderlich, um manuell eine bevorzugte Auflösung auszuwählen. Weitere Informationen zur Auflösung der Webcam finden Sie unter creative.com/support/livcamv3.

4. Installieren einer Stativhalterung

- Richten Sie die Montageplatte der Webcam an einer Befestigungsschraube des Status aus
- Drehen Sie die Webcam im Uhrzeigersinn, um die Webcam am Stativ festzuziehen

**Stativ ist optional und nicht im Lieferumfang enthalten*

IT

1. Panoramica

- Obiettivo grandangolare a 95°
- Microfono omnidirezionale x 2
- Copriobiettivo per la privacy
- Pulsante touch Zoom
- Indicatore LED
- Clip di montaggio
- Plastra di montaggio universale per treppiede

2. Installazione e collegamento della webcam

- Tieni la webcam come illustrato e posizionala sul monitor
- Accertati che la parte posteriore della clip sia fissata saldamente alla parte posteriore del monitor. Una volta posizionata in modo sicuro, puoi regolare la webcam ruotandola o inclinandola
- Creative Live! Cam Sync V3 è una webcam plug-and-play USB disponibile per iniziare a utilizzarla. Quando la webcam non è in uso, coprire l'obiettivo con l'apposito tappo per garantire la privacy

NL

1. Overzicht

- 95° groothoeklens
- Omnidirectionele microfoon x 2
- Privacy-lensop
- Zoom Aanraakknop
- Indicatie-LED
- Bevestigingsklem
- Universele statiefbevestigingsplaat

2. De webcam instellen en aansluiten

- Houd de webcam vast zoals getoond in de afbeelding en plaats deze over de monitor
- Zorg ervoor dat de achterkant van de klem goed is bevestigd aan de achterkant van uw monitor. Als webcam goed is bevestigd, kunt u de webcam aanpassen door hem te draaien of te kantelen
- Creative Live! Cam Sync V3 is een plug-and-play webcam. Sluit de webcam eenvoudig aan op een beschikbare USB-poort om hem te gebruiken. Je kunt de lens afdekken met de bijgevoegde privacy lenskap als de webcam niet in gebruik is om privacy te garanderen

SV

1. Översikt

- Vidvinkellins på 95°
- Omnidirektionell mikrofon x 2
- Linslock
- Zoom Touch-knapp
- LED-indikator
- Monteringsklimma
- Universalstativ med monteringsplatta

2. Installation och anslutning av webbkamera

- Håll webbkameran som på bilden och placera den över monitorn
- Se till att bakdelen av klemmen sitter fast ordentligt på baksidan av monitorn. När den sitter ordentligt kan du justera webbkameran genom att svänga eller luta den
- Creative Live! Cam Sync V3 är en plug-and-play-kamera. Det är bara att ansluta webbkameran till en tillgänglig USB-port för att börja använda den. Du kan täcka linsen med det medföljande sekretesslinslocket när webbkameran inte används för att garantera integriteten

CZ

1. Přehled

- Širokoúhľový objektiv 95°
- Všesměrový mikrofon x 2
- Krytka objektivu na ochranu soukromí
- Dotykový tlačítko zoom
- Kontrolka
- Přichytka
- Univerzální deska pro stativ

2. Sestavení a připojení webové kamery

- Uchopte webovou kameru podle obrázku a umístíte ji na monitor
- Přesvědčte se, že zadní část přichytky spojehlivě doléhá k zadní straně monitoru. Jakmile je webová kamera bezpečně připevněná, můžete ji nastavit natočením nebo nakloněním
- Creative Live! Cam Sync V3 je webová kamera typu plug-and-play. Webovou kameru stačí připojit k volnému portu USB a můžete ji začít používat. Pokud webovou kameru nepoužíváte, můžete zakrýt objektiv příloženou krytkou objektivu pro zajištění soukromí

DA

1. Oversigt

- 95° linse med vidvinkel
- Omnidirektional mikrofon x 2
- Hætte til afdekning af linse
- Zoom touch-knap
- LED Indikator
- Monteringsklemme
- Universal monteringsplade til trefod

2. Opsætning og tilslutning af webkameraet

- Hold webkameraet som vist, og placer det over skærmen
- Sørg for, at bagsiden af klipsen er ordentligt fastgjort på baksiden af din skærm. Når det er placeret korrekt, kan du justere webkameraet ved at dreje eller vippe det
- Creative Live! Cam Sync V3 er et plug-and-play-webkamera. Du skal blot sætte webkameraet i en ledig USB-port for at begynde at bruge det. Du kan dække linsen med den medfølgende beskyttede linsdæksel, når webkameraet ikke er i brug, for at sikre privatlivet fred

FR

1. Vue d'ensemble

- Lentille Grand angle 95°
- Microphone omnidirectionnel x 2
- Lentille de confidentialité
- Bouton tactile de zoom
- Témoin LED
- Clip de montage
- Plaque de montage universelle pour trépied

2. Configuration et connexion de la webcam

- Tenez la webcam comme illustré et placez-la sur le moniteur
- Assurez-vous que l'arrière du clip est solidement fixé à l'arrière de votre moniteur. Une fois solidement placée, vous pouvez régler la webcam en la faisant pivoter ou en l'inclinant
- Creative Live! Cam Sync V3 est une webcam prêt à l'emploi. Il suffit de brancher la webcam sur un port USB disponible pour commencer à l'utiliser. Vous pouvez couvrir l'objectif avec le cache-objectif de confidentialité ci-joint lorsque la webcam n'est pas utilisée pour garantir la discrétion

ES

1. Información general

- 95° lente de ángulo amplio
- Micrófono omnidireccional x 2
- Tapa de lentes de privacidad
- Botón táctil de zoom
- Indicador LED
- Pinza de montaje
- Placa de montaje de trípode universal

2. Configuración y conectando la cámara

- Sujete la cámara como se muestra y colóquela sobre el monitor
- Asegúrese de que la parte trasera de la pinza está firmemente sujeta a la parte posterior de su monitor. Una vez colocada de forma segura, puede ajustar la cámara web girándola o inclinándola
- Creative Live! Cam Sync V3 es una cámara web "plug and play". Basta con conectar la webcam a un puerto USB disponible para empezar a utilizarla. Puede cubrir el objetivo con la tapa de la lente de privacidad adjunta cuando la webcam no esté en uso para garantizar la privacidad

NO

1. Översikt

- 95° vidvinkel-lense
- Omnidireksjonell mikrofon x 2
- Linsehet for personvern
- Zoom berøringssknapp
- LED-indikator
- Monteringsklemme
- Monteringsplade for universal trebent stativ

2. Oppsett og tilkobling av webkameraet

- Hold webkameraet som vist og plasser den over skjermen
- Forsikre at klemmens bakdel er festet sikkert til bakdelen av skjermen din. Når den sikkert plassert, kan du justere webkameraet ved virvle eller vippe den
- Creative Live! Cam Sync V3 er et plug-and-play webkamera. Bare koble webkameraet til en tilgjengelig USB-port for å begynne å bruke. Du kan dekke linsen med den vedlagte linselokket for personvern når webkameraet ikke er i bruk for å sikre personvern

FI

1. Yleiskatsaus

- 95° laajakulmaobjektiivini
- Suuntaukseton mikrofonit x 2
- Yksityisyyden suojaava linsinssiouso
- Zoomaus Kosketusnäppäin
- LED-merkkivalo
- Kiinnityspidike
- Universaalit kolmijalkakiinnityslevy

2. Verkkokameran määrittäminen ja liittäminen

- Pidä verkkokameraa kuvan mukaisesti ja aseta se näytön päälle
- Varmista, että pidikkeen takosa on kiinnitetty kunnolla näytön takosaan. Kun kamera on kiinnitetty paikoilleen, voit säätää verkkokameraa pyörittämällä tai kallistamalla
- Creative Live! Cam Sync V3 on plug-and-play-kamera. Kytke verkkokamera vain käytettävissä olevaan USB-porttiin ja aloita käyttö. Voit peittää objektiivin ohjeisella yksityisyyssuojalla, kun webkamera ei ole käytössä, ja varmistaa näin yksityisyyden

DA

1. Oversigt

- 95° linse med vidvinkel
- Omnidirektional mikrofon x 2
- Hætte til afdekning af linse
- Zoom touch-knap
- LED Indikator
- Monteringsklemme
- Universal monteringsplade til trefod

2. Opsætning og tilslutning af webkameraet

- Hold webkameraet som vist, og placer det over skærmen
- Sørg for, at bagsiden af klipsen er ordentligt fastgjort på baksiden af din skærm. Når det er placeret korrekt, kan du justere webkameraet ved at dreje eller vippe det
- Creative Live! Cam Sync V3 er et plug-and-play-webkamera. Du skal blot sætte webkameraet i en ledig USB-port for at begynde at bruge det. Du kan dække linsen med den medfølgende beskyttede linsdæksel, når webkameraet ikke er i brug, for at sikre privatlivet fred

FR

1. Vue d'ensemble

- Lentille Grand angle 95°
- Microphone omnidirectionnel x 2
- Lentille de confidentialité
- Bouton tactile de zoom
- Témoin LED
- Clip de montage
- Plaque de montage universelle pour trépied

2. Configuration et connexion de la webcam

- Tenez la webcam comme illustré et placez-la sur le moniteur
- Assurez-vous que l'arrière du clip est solidement fixé à l'arrière de votre moniteur. Une fois solidement placée, vous pouvez régler la webcam en la faisant pivoter ou en l'inclinant
- Creative Live! Cam Sync V3 est une webcam prêt à l'emploi. Il suffit de brancher la webcam sur un port USB disponible pour commencer à l'utiliser. Vous pouvez couvrir l'objectif avec le cache-objectif de confidentialité ci-joint lorsque la webcam n'est pas utilisée pour garantir la discrétion

FR

1. Vue d'ensemble

- Lentille Grand angle 95°
- Microphone omnidirectionnel x 2
- Lentille de confidentialité
- Bouton tactile de zoom
- Témoin LED
- Clip de montage
- Plaque de montage universelle pour trépied

2. Configuration et connexion de la webcam

- Tenez la webcam comme illustré et placez-la sur le moniteur
- Assurez-vous que l'arrière du clip est solidement fixé à l'arrière de votre moniteur. Une fois solidement placée, vous pouvez régler la webcam en la faisant pivoter ou en l'inclinant
- Creative Live! Cam Sync V3 est une webcam prêt à l'emploi. Il suffit de brancher la webcam sur un port USB disponible pour commencer à l'utiliser. Vous pouvez couvrir l'objectif avec le cache-objectif de confidentialité ci-joint lorsque la webcam n'est pas utilisée pour garantir la discrétion

FR

1. Vue d'ensemble

- Lentille Grand angle 95°
- Microphone omnidirectionnel x 2
- Lentille de confidentialité
- Bouton tactile de zoom
- Témoin LED
- Clip de montage
- Plaque de montage universelle pour trépied

2. Configuration et connexion de la webcam

- Tenez la webcam comme illustré et placez-la sur le moniteur
- Assurez-vous que l'arrière du clip est solidement fixé à l'arrière de votre moniteur. Une fois solidement placée, vous pouvez régler la webcam en la faisant pivoter ou en l'inclinant
- Creative Live! Cam Sync V3 est une webcam prêt à l'emploi. Il suffit de brancher la webcam sur un port USB disponible pour commencer à l'utiliser. Vous pouvez couvrir l'objectif avec le cache-objectif de confidentialité ci-joint lorsque la webcam n'est pas utilisée pour garantir la discrétion

FR

1. Vue d'ensemble

- Lentille Grand angle 95°
- Microphone omnidirectionnel x 2
- Lentille de confidentialité
- Bouton tactile de zoom
- Témoin LED
- Clip de montage
- Plaque de montage universelle pour trépied

2. Configuration et connexion de la webcam

- Tenez la webcam comme illustré et placez-la sur le moniteur
- Assurez-vous que l'arrière du clip est solidement fixé à l'arrière de votre moniteur. Une fois solidement placée, vous pouvez régler la webcam en la faisant pivoter ou en l'inclinant
- Creative Live! Cam Sync V3 est une webcam prêt à l'emploi. Il suffit de brancher la webcam sur un port USB disponible pour commencer à l'utiliser. Vous pouvez couvrir l'objectif avec le cache-objectif de confidentialité ci-joint lorsque la webcam n'est pas utilisée pour garantir la discrétion

FR

1. Vue d'ensemble

- Lentille Grand angle 95°
- Microphone omnidirectionnel x 2
- Lentille de confidentialité
- Bouton tactile de zoom
- Témoin LED
- Clip de montage
- Plaque de montage universelle pour trépied

2. Configuration et connexion de la webcam

- Tenez la webcam comme illustré et placez-la sur le moniteur
- Assurez-vous que l'arrière du clip est solidement fixé à l'arrière de votre moniteur. Une fois solidement placée, vous pouvez régler la webcam en la faisant pivoter ou en l'inclinant
- Creative Live! Cam Sync V3 est une webcam prêt à l'emploi. Il suffit de brancher la webcam sur un port USB disponible pour commencer à l'utiliser. Vous pouvez couvrir l'objectif avec le cache-objectif de confidentialité ci-joint lorsque la webcam n'est pas utilisée pour garantir la discrétion

FR

1. Vue d'ensemble

- Lentille Grand angle 95°
- Microphone omnidirectionnel x 2
- Lentille de confidentialité
- Bouton tactile de zoom
- Témoin LED
- Clip de montage
- Plaque de montage universelle pour trépied

2. Configuration et connexion de la webcam

- Tenez la webcam comme illustré et placez-la sur le moniteur
- Assurez-vous que l'arrière du clip est solidement fixé à l'arrière de votre moniteur. Une fois solidement placée, vous pouvez régler la webcam en la faisant pivoter ou en l'inclinant
- Creative Live! Cam Sync V3 est une webcam prêt à l'emploi. Il suffit de brancher la webcam sur un port USB disponible pour commencer à l'utiliser. Vous pouvez couvrir l'objectif avec le cache-objectif de confidentialité ci-joint lorsque la webcam n'est pas utilisée pour garantir la discrétion

FR

1. Vue d'ensemble

- Lentille Grand angle 95°
- Microphone omnidirectionnel x 2
- Lentille de confidentialité
- Bouton tactile de zoom
- Témoin LED
- Clip de montage
- Plaque de montage universelle pour trépied

2. Configuration et connexion de la webcam

- Tenez la webcam comme illustré et placez-la sur le moniteur
- Assurez-vous que l'arrière du clip est solidement fixé à l'arrière de votre moniteur. Une fois solidement placée, vous pouvez régler la webcam en la faisant pivoter ou en l'inclinant
- Creative Live! Cam Sync V3 est une webcam prêt à l'emploi. Il suffit de brancher la webcam sur un port USB disponible pour commencer à l'utiliser. Vous pouvez couvrir l'objectif avec le cache-objectif de confidentialité ci-joint lorsque la webcam n'est pas utilisée pour garantir la discrétion

FR

1. Vue d'ensemble

- Lentille Grand angle 95°
- Microphone omnidirectionnel x 2
- Lentille de confidentialité
- Bouton tactile de zoom
- Témoin LED
- Clip de montage
- Plaque de montage universelle pour trépied

2. Configuration et connexion de la webcam

- Tenez la webcam comme illustré et placez-la sur le moniteur
- Assurez-vous que l'arrière du clip est solidement fixé à l'arrière de votre moniteur. Une fois solidement placée, vous pouvez régler la webcam en la faisant pivoter ou en l'inclinant
- Creative Live! Cam Sync V3 est une webcam prêt à l'emploi. Il suffit de brancher la webcam sur un port USB disponible pour commencer à l'utiliser. Vous pouvez couvrir l'objectif avec le cache-objectif de confidentialité ci-joint lorsque la webcam n'est pas utilisée pour garantir la discrétion

FR

1. Vue d'ensemble

- Lentille Grand angle 95°
- Microphone omnidirectionnel x 2
- Lentille de confidentialité
- Bouton tactile de zoom
- Témoin LED
- Clip de montage
- Plaque de montage universelle pour trépied

2. Configuration et connexion de la webcam

- Tenez la webcam comme illustré et placez-la sur le moniteur
- Assurez-vous que l'arrière du clip est solidement fixé à l'arrière de votre moniteur. Une fois solidement placée, vous pouvez régler la webcam en la faisant pivoter ou en l'inclinant
- Creative Live! Cam Sync V3 est une webcam prêt à l'emploi. Il suffit de brancher la webcam sur un port USB disponible pour commencer à l'utiliser. Vous pouvez couvrir l'objectif avec le cache-objectif de confidentialité ci-joint lorsque la webcam n'est pas utilisée pour garantir la discrétion

FR

1. Vue d'ensemble

- Lentille Grand angle 95°
- Microphone omnidirectionnel x 2
- Lentille de confidentialité
- Bouton tactile de zoom
- Témoin LED
- Clip de montage
- Plaque de montage universelle pour trépied

2. Configuration et connexion de la webcam

- Tenez la webcam comme illustré et placez-la sur le moniteur
- Assurez-vous que l'arrière du clip est solidement fixé à l'arrière de votre moniteur. Une fois solidement placée, vous pouvez régler la webcam en la faisant pivoter ou en l'inclinant
- Creative Live! Cam Sync V3 est une webcam prêt à l'emploi. Il suffit de brancher la webcam sur un port USB disponible pour commencer à l'utiliser. Vous pouvez couvrir l'objectif avec le cache-objectif de confidentialité ci-joint lorsque la webcam n'est pas utilisée pour garantir la discrétion

FR

1. Vue d'ensemble

- Lentille Grand angle 95°
- Microphone omnidirectionnel x 2
- Lentille de confidentialité
- Bouton tactile de zoom
- Témoin LED
- Clip de montage
- Plaque de montage universelle pour trépied

2. Configuration et connexion de la webcam

- Tenez la webcam comme illustré et placez-la sur le moniteur
- Assurez-vous que l'arrière du clip est solidement fixé à l'arrière de votre moniteur. Une fois solidement placée, vous pouvez régler la webcam en la faisant pivoter ou en l'inclinant
- Creative Live! Cam Sync V3 est une webcam prêt à l'emploi. Il suffit de brancher la webcam sur un port USB disponible pour commencer à l'utiliser. Vous pouvez couvrir l'objectif avec le cache-objectif de confidentialité ci-joint lorsque la webcam n'est pas utilisée pour garantir la discrétion

SK	
1. Prehľad	
a 95° širokouhlý objektív	
b Všesmerový mikrofón x 2	
c Kryt objektívu na ochranu súkromia	
d Dotykové tlačidlo priblíženia	
e Kontrolka LED	
f Montážna spona	
g Univerzálna doska na upevnenie na statív	
2. Nastavenie a pripojenie webovej kamery	
• Webovú kameru podržte ako na obrázku a umiestnite ju na monitor	
• Zaisťte, aby bola zadná strana spony bezpečne upevnená k zadnej strane monitora. Po bezpečnom umiestnení môžete webovú kameru nastaviť jej ovládaním alebo naklonením	
• Creative Level Cam Sync V3 je webová kamera typu plug-and-play. Webovú kameru stačí zapojiť do dostupného portu USB a môžete ju začať používať. Keď webovú kameru nepoužívate, môžete zakryť objektív prikrývaným krytým objektívu na zabezpečenie súkromia	

3. Ovládanie priblíženia	
Priblíženie	Koeficient orezu*
1x (predvolené)	1080p (1920 x 1080) 2K* (2560 x 1440)
2x	Pomer strán 4:3 (1600 x 1200)
3x	720p (1280 x 720)
4x	540p (960 x 540)

*Zobrazené rozlíšenie streamu videa zostane na 1080p, bez ohľadu na koeficient orezu.

*Výstupné rozlíšenie 2K QHD je k dispozícii iba s použitím podporovaných aplikácií tretej strán. Vo východiskovom nastavení nie je funkcia zväčšenia dostupná, ak je vybrané rozlíšenie 2K. Na ručný výber preferovanejšieho rozlíšenia je nutné použiť aplikáciu tretej strany. Ďalšie informácie o rozlíšení webovej kamery nájdete na stránke creative.com/support/livecamv3.

4. Upevnenie na statív

- Zarovnajte dosku na upevnenie webovej kamery s montážnou srukou statívu
- Otáčaním webovej kamery v smere hodinových ručičiek upevníte webovú kameru na statív
- Statív je voliteľný a nie je súčasťou dodávky

Kompatibilné so všetkými univerzálnymi upevneniami na statív

5. Creative app

- Nastavte svoj produkt, vyčlepte výkon produktu a vykonávajte ďalšie činnosti s aplikáciou Creative*
- Prístup a možnosti ovládania úplne nového balíka inteligentných komunikačných funkcií súpravy SmartComms, ktorý obsahuje režimy VoiceDetect a výstup NoiseClean, na uľahčenie používateľskej skúsenosti z online hovorov
- Konfigurujte Nahrávanie a ďalšie nastavenia
- Vykloňte inováciu softvéru, registráciu produktu a ďalšie činnosti
- *Vyžaduje si aplikáciu Creative so stránky creative.com/support/livecamv3.

*Aplikácia Creative a SmartComms Kit sú k dispozícii na stiahnutie v systéme Windows

6. Technické údaje

Prevádzková teplota: 0–40 °C
Spotreba energie: < 1,25W
Vstup: 5V == 500 mA

RU

1. Обзор	
a Широкоугольный объектив 95°	
b Всенаправленный микрофон x 2	
c Крышка объектива	
d Сенсорная кнопка масштабирования	
e Светодиодный индикатор	
f Зажим для крепления	
g Универсальная крепление для штатива	
2. Настройка и подключение веб-камеры	
• Удерживайте веб-камеру как показано на рисунке и прикрепите её на монитор	
• Убедитесь, что задняя часть зажима основательно прикреплена к монитору. Как только камера надежно зафиксирована, Вы можете отрегулировать её поворот и наклон	
• Creative Level Cam Sync V3 – это веб-камера типа “подключи и работай”. Просто подключите веб-камеру к свободному USB-порту, чтобы начать работу. Когда веб-камера не используется, Вы можете закрыть объектив прилегаемой защитной крышкой объектива, чтобы обеспечить конфиденциальность	

3. Управление масштабированием	
Масштабирование	Кроп-фактор*
1x (по умолчанию)	1080p (1920 x 1080) 2K* (2560 x 1440)
2x	Соотношение сторон изображения 4:3 (1600 x 1200)
3x	720p (1280 x 720)
4x	540p (960 x 540)

*Независимо от кроп-фактора отображаемое разрешение видеопотока останется на уровне 1080p.

*Разрешающая способность 2K QHD на выходе доступна только при использовании поддерживаемых сторонних приложений. По умолчанию при выборе разрешения 2K функция динамического масштабирования недоступна. Для выбора предпочтительного разрешения вручную необходимо использовать стороннее приложение. Более подробную информацию о разрешении веб-камеры можно найти на сайте creative.com/support/livecamv3.

4. Установка штатива

- Совместите монтажную пластину веб-камеры с крепежным винтом штатива
- Поворните веб-камеру по часовой стрелке, чтобы зафиксировать её на штативе

<i>*Штатив не входит в комплект поставки</i>	
Совместим со всеми универсальными штативами	

5. Creative app

Используйте приложение Creative*, чтобы настроить продукт, повысить его производительность и получить многие другие преимущества.

- Повысить качество онлайн-общения благодаря доступу к абсолютно новому набору функций 3ВОНКИ SmartComms Kit, таких как VoiceDetect и NoiseClean-выход, с возможностью управления

- Настройка записи и других параметров
- Выполните обновление программного обеспечения, регистрацию продукта и многое другое
- Скачайте приложение Creative со страницы creative.com/support/livecamv3

*Приложение Creative и набор SmartComms Kit доступны для загрузки на Windows

6. Технические характеристики

Рабочая температура: 0–40°C
Потребляемая мощность: < 1,25 Вт
Входное напряжение: 5В == 500 mA

PL

1. Przegląd	
a Obiektyw szerokokątny 95°	
b Mikrofon dwukrotny x 2	
c Osłona obiektywu	
d Powiększenie Przesłony dotykowy	
e Wskaźnik LED	
f Klip montażowy	
g Uniwersalny uchwyt do montażu na statywie	
2. Konfigurowanie i podłączanie kamery internetowej	
• Chwyć kamerę internetową zgodnie z ilustracją i umieść ją nad monitorem	
• Upewnij się, że tył klipy montażowego jest bezpiecznie przymocowany do tyłu monitora. Po bezpiecznym zamocowaniu możesz dostosować kamerę, obracając ją lub przechylając	
• Creative Level Cam Sync V3 jest kamerą internetową typu plug-and-play. Wystarczy podłączyć kamerę internetową do dostępnego portu USB, aby rozpocząć korzystanie. Gdy kamera nie jest używana, można Państwo zakryć obiektyw dołączoną osłoną, aby zapewnić sobie prywatność	

3. Kontrola powiększenia	
Powiększenie	Współczynnik kadrowania*
1x (Domyślny)	1080p (1920 x 1080) 2K* (2560 x 1440)
2x	Format obrazu 4:3 (1600 x 1200)
3x	720p (1280 x 720)
4x	540p (960 x 540)

*Wyświetlana rozdzielczość strumienia wideo pozostanie na poziomie 1080p, niezależnie od współczynnika kadrowania.

*Rozdzielczość wyjściowa 2K QHD jest dostępna tylko przy użyciu obsługiwanych aplikacji firm trzeciej. Domyślne funkcje zoomu nie jest dostępna po wybraniu rozdzielczości 2K. Do ręcznego wyboru preferowanej rozdzielczości wymagane jest użycie aplikacji firm trzeciej. Więcej szczegółów na temat rozdzielczości kamery internetowej można znaleźć na stronie creative.com/support/livecamv3.

4. Instalowanie mocowania statywu

- Dopasuj płytkę montażową kamery do śruby mocującej statyw
- Obróć kamerę internetową w prawo, aby dokręcić kamerę do statywu
- Statyw jest opcjonalny i nie wchodzi w skład zestawu

JP

1. 概要	
a 95° ワイドアングル レンズ	
b 全方向性マイク	
c フライバシール レンズキャップ	
d ズーム タッチボタン	
e LED インジケータ	
f マウント クリップ	
g 三脚マウント プレート	
3. ズームコントロール	
ズーム	クロップファクター*
1x (デフォルト)	1080p (1920 x 1080) 2K* (2560 x 1440)
2x	4:3 アスペクト比 (1600 x 1200)
3x	720p (1280 x 720)
4x	540p (960 x 540)

*表示されるビデオストリーミング解像度は、クロップファクターに関係なく1080pのままとなります。

*2K QHD出力の解像度は、サポートされているオペレーティング システムを使用する限り利用可能です。また、2K解像度が選択されている場合はズーム機能は使用できません。希望の解像度はターゲットプラットフォームを使用して手動で選択します。ウェブカメラの解像度に関しては creative.com/support/livecamv3 をご覧ください。

2.ウェブカメラの設置 / 接続

- 図のように、モニター等の上ウェブカメラを設置します
- クリップで挟んで固定させます。上下や左右の向きをあわせます

- Cam Sync V3は、プラグ&プレイのウェブカメラです。ウェブカメラをパソコンのUSBポートに接続すれば使えます。ウェブカメラを使用時にはレンズキャップを装着してプライバシーを守る事ができます

4.三脚へのマウント

- ウェブカメラの三脚マウント プレーのネジ穴に三脚のネジを合わせます

- ウェブカメラを時計回りに回してネジを固定します

三脚は別売であり含まれていません

CS

1. 概述	
a 95°广角镜头	
b 多指向性麦克风 x 2	
c 隐私镜头盖	
d 变焦触摸屏按钮	
e LED 指示灯	
f 固定夹	
g 通用三脚架安装板	
3. 变焦控制	
变焦	裁切系数*
1x (默认)	1080p (1920 x 1080) 2K* (2560 x 1440)
2x	4:3 纵横比 (1600 x 1200)
3x	720p (1280 x 720)
4x	540p (960 x 540)

*无论裁切系数如何，显示的视频流分辨率都将保持在 1080p。

*2K QHD 输出分辨率在使用受支持的第三方应用程序时可启用。默认情况下，当选择 2K 分辨率时，缩放功能不可用。如需使用第三方应用程序手动选择分辨率，有关摄像头分辨率的更多详细信息，请访问 creative.com/support/liveamv3。

4.安装一个三脚架支架

- 将网络摄像头的安装板与三脚架的安装螺钉对齐
- 顺时针旋转网络摄像头，将摄像头固定在三脚架上
- 三脚架是可选项，产品包装内不附带

Kompatybilny ze wszystkimi uniwersalnymi mocowaniami statywu

5. Creative app

Aplikacja Creative* umożliwia konfigurowanie produktu, poprawianie jego wydajności i nie tylko

- Użytkaj dostęp do wszystkich nowych funkcji komunikacyjnych zestawu SmartComms Kit, takich jak VoiceDetect i NoiseClean-ou, kontroluj je, aby poprawić jakość połączeń online
- Konfiguruj nagrywanie i inne ustawienia
- Wykonuj uaktualnienia oprogramowania, rejestrację produktów i nie tylko
- Pobierz aplikację Creative ze strony creative.com/support/livecamv3

*Aplikacja Creative i zestaw SmartComms Kit są dostępne do pobrania w systemie Windows

6. Dane techniczne

Temperatura robocza: 0–40°C
Zużycie energii: < 1,25W
Wejście: 5V == 500 mA

一般的な日本語のセットでお使い頂けます	
----------------------------	--

5. Creative app

Creative アプリで、製品のセットアップやパフォーマンスの強化などが行えます。

- 声を検出して自動でマイクを有効/無効にする
- VoiceDetectや、自身の背景ノイズ音を低減する NoiseClean アウトカム、オンライン コミュニケーション体験を快適にするスマート コミュニケーションキットにアクセスする機能が可能
- 再生やマイクの設定

・ソフトウェアアップデートやユーザー登録など
・Creative アプリは creative.com/support/livecamv3 からダウンロード可能です

*Creative アプリおよびスマート コミュニケーション キットは Windowsがダウンロード可能です

6. 技術仕様

動作温度：0–40°C
消費電力：< 1.25W
入力：5V == 500 mA

KO

1. 개요	
a 95° 광각 렌즈	
b 전방향 마이크 x 2	
c 사생활 보호 렌즈 캡	
d 확대 / 축소 터치 버튼	
e LED 표시등	
f 장착 클립	
g 범용 삼각대 마운트 플레이트	
3. 확대 / 축소 컨트롤	
확대 / 축소	크롭 팩터*
1x (기본값)	1080p (1920 x 1080) 2K* (2560 x 1440)
2x	4:3纵横比 (1600 x 1200)
3x	720p (1280 x 720)
4x	540p (960 x 540)

*표시되는 동영상 스트리밍 해상도는 크롭 팩터와 상관 없이 1080p로 유지됩니다.

*2K QHD 출력 해상도는 지원되는 제3자 애플리케이션으로만 사용할 수 있습니다. 기본값으로 확대 / 축소 기능은 2K 해상도가 선택된 경우에는 사용할 수 없습니다. 제3자 애플리케이션을 사용하면 인화되는 해상도는 자동으로 선택되어 합니다. 촬영 해상도에 대한 자세한 내용은 creative.com/support/livecamv3를 참조하십시오.

4. 삼각대 마운트 설치

- 캠핑의 마운트 플레이트를 삼각대의 장착 나사와 정렬합니다
- 캠핑을 시계 방향으로 돌려 삼각대에 캠핑을 조입니다
- 삼각대는 선택 사항이며 포함되어 있지 않음

 모든 항목은 삼각대 마운트와 포함	
----------------------------	--

5. Creative app

Creative 앱을 제품을 설정하고, 제품 성능을 향상시키고 그 밖의 더 많은 혜택을 누리세요

- VoiceDetect과 NoiseClean-ou 등 스마트 커뮤니케이션 기능의 완전 새로운 SmartComms Kit의 스위트 에디션 및 컨트롤러가 온라인 통화 경험을 향상시켜주세요

- 녹음 및 기타 설정 구성
- 소프트웨어 업데이트, 제품 등록 및 기타 작업 수행
- creative.com/support/livecamv3에서 Creative 앱을 다운로드하세요

*Creative app과 SmartComms Kit는 Windows에서 다운로드할 수 있습니다

6. 기술 사양

작동 온도: 0–40°C
전력 소비: < 1.25W
입력: 5V == 500 mA

CT

1. 概述	
a 95° 广角镜头	
b 全指向性麦克风 x 2	
c 隐私镜头盖	
d 缩放触摸屏按钮	
e LED 指示灯	
f 固定夹	
g 通用三脚架安装板	
3. 缩放控制	
缩放	裁切系数*
1x (默认)	1080p (1920 x 1080) 2K* (2560 x 1440)
2x	4:3 纵横比 (1600 x 1200)
3x	720p (1280 x 720)
4x	540p (960 x 540)

*無論裁切係數如何，顯示的視頻流分辨率都將保持在 1080p。

*2K QHD 輸出分辨率在使用受支持的第三方應用程序時可啟用。默認情況下，當選擇 2K 分辨率時，縮放功能不可用。如需使用第三方應用程序手動選擇分辨率，有關攝像頭分辨率的更多詳細資訊，請訪問 creative.com/support/livecamv3。

4.安裝一個三腳架支架

- 將網路攝像頭的安裝板與三腳架的安裝螺釘對齊
- 順時針旋轉網路攝像頭，將攝像頭固定在三腳架上
- 三腳架是可選選項，產品包裝內不附帶

 相容所有通用三脚架安装	
---------------------	--

5. Creative app

使用Creative应用程序，可以设置产品，增强产品性能以及其他更多功能

- 访问和控制我们全新的 SmartComms Kit 智能通信功能套件，如 VoiceDetect 和 NoiseClean-输出，以改善线上通话体验
- 配置语音和其他设置
- 执行软件升级，产品注册以及更多

• 從 creative.com/support/livecamv3 下載 Creative 應用程式

*Creative 應用程式和 SmartComms Kit 僅在 Windows 上可下載使用。

技術規格

作業溫度：0–40°C
電源消耗：< 1.25W
輸入：5V == 500 mA

Creative Level Cam Sync V3 台灣RoHS信息 有關台灣RoHS，登錄 creative.com/compliance/livecamv3 點擊下載Creative Level Cam Sync V3 Taiwan RoHS		FR Cet appareil et ses accessoires se recyclent		A DÉPOSER EN MAGASIN	A DÉPOSER EN DÉCHÈTERIE
				Points de collecte sur www.quefairedemesdechets.fr Privilège de la réparation ou le don de votre appareil !	

PRODUCT REGISTRATION AND WARRANTY

Registering your product ensures you receive the most appropriate service and product support available. You can register your product at creative.com/register. Please note that your warranty rights are not dependent on registration.

Creative warrants the included Creative-branded hardware product (the “Product”) against defects in materials and workmanship (“Defect(s)”) for twelve (12) months (for the European Union, twenty-four (24) months (excluding all wear and tear), subject to certain exceptions as stated in the EU Directive 1999/44/EC) from the date of purchase. The Creative Limited Hardware Warranty (the “Warranty”) does not cover (but not limited to) consumable parts, such as batteries or protective coatings that, due to their nature, tend to diminish over time; normal wear and tear, accidents or misuse. You must provide Creative proof of original purchase of the Product by a dated itemized receipt to be eligible for the Warranty. If a Defect arises and a valid claim is received during the applicable Warranty Period, Creative will at its sole option, service the Product at no charge using new or refurbished replacement parts at our sole discretion. Warranty benefits are in addition to rights provided under local consumer laws.

For Australia only: Our goods come with guarantees that cannot be excluded under the Australian Consumer Law. You are entitled to a replacement or refund for a major failure and for compensation for any other reasonably foreseeable loss or damage. You are also entitled to have the goods repaired or replaced if the goods fail to be of acceptable quality and the failure does not amount to a major failure. Goods presented for repair may be replaced by refurbished goods of the same type rather than being repaired. Refurbished parts may be used to repair the goods. [Address: Creative Technology Ltd, 31 International Business Park, #03-01, Singapore 609921. Telephone: +65 6895 4101 (standard international call charges apply).]



[EN] For the full terms and detailed information on the Warranty, please visit creative.com/compliance/livecamv3, or scan the QR code. A printed copy is available upon request to Creative Labs, Inc., 1900 McCarthy Boulevard, Suite 103, Milpitas, CA 95035.

[DE] PRODUKTREGISTRIERUNG UND GARANTIE

Die vollständigen Bedingungen und detaillierte Informationen über die Garantie finden Sie unter creative.com/compliance/livecamv3 oder indem Sie den QR-Code scannen.

[FR] ENREGISTREMENT ET GARANTIE DU PRODUIT

Pour obtenir les conditions complètes et des informations détaillées sur la garantie, veuillez consulter le site suivant creative.com/compliance/livecamv3 ou scanner le code QR.

[IT] REGISTRAZIONE DEL PRODOTTO E GARANZIA

Tutti i termini e le informazioni dettagliate sulla garanzia sono disponibili visitando sul sito creative.com/compliance/livecamv3 o eseguendo la scansione del codice QR.

[ES] REGISTRO Y GARANTÍA DEL PRODUCTO

Para consultar todas las condiciones y la información detallada sobre la garantía, visite creative.com/compliance/livecamv3 o escanee el código QR.

[NL] PRODUCTREGISTRATIE EN GARANTIE

Voor de volledige voorwaarden en gedetailleerde garantie-informatie, ga naar creative.com/compliance/livecamv3 of scan de QR-code.

[PL] REJESTRACJA PRODUKTU I GWARANCJA

Wszystkie warunki gwarancji i szczegółowe informacje o niej można znaleźć pod adresem creative.com/compliance/livecamv3. Dostęp do nich można też uzyskać, skanując poniższy QR.

[NO] PRODUKTREGISTRERING OG GARANTI

For fullstendige vilkår og detaljert informasjon om garantien, besøk creative.com/compliance/livecamv3 eller skann QR-koden.

[DA] PRODUKTREGISTRERING OG GARANTI

For de fulde vilkår og detaljerede oplysninger om garantien, besøg venligst creative.com/compliance/livecamv3 eller scan QR-koden.

[CZ] REGISTRACE PRODUKTU A ZÁRUKA

Kompletní podmínky a podrobné informace o záruce najdete na adrese creative.com/compliance/livecamv3 nebo po naskenování QR kódu.

[SK] REGISTRÁCIA PRODUKTU A ZÁRUKA

Úplné podmienky