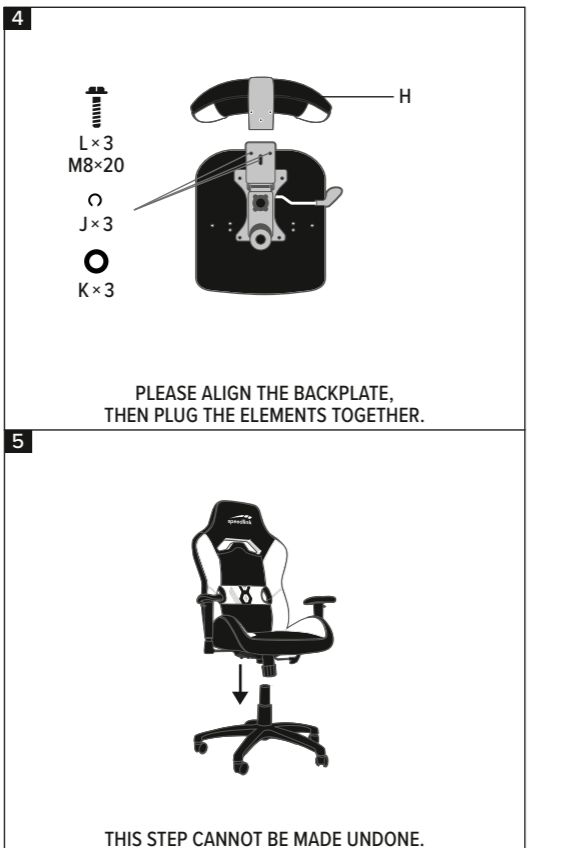
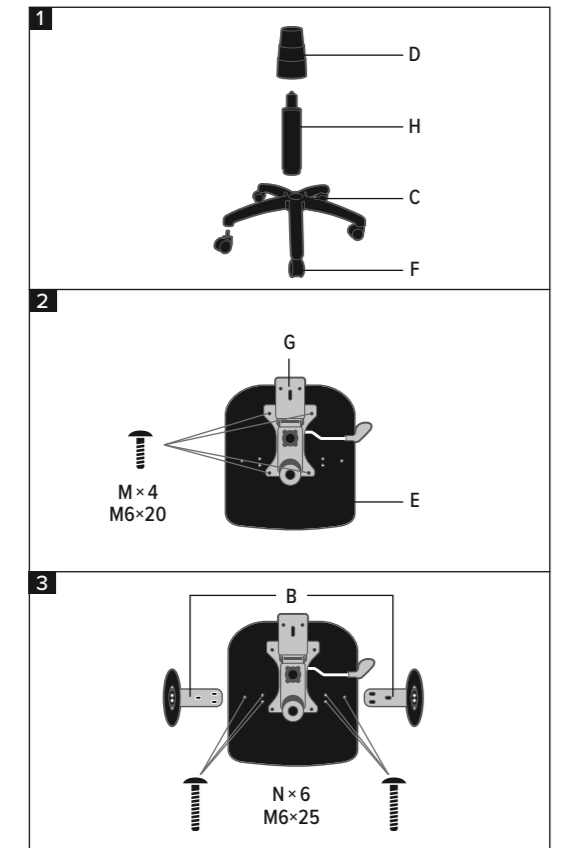
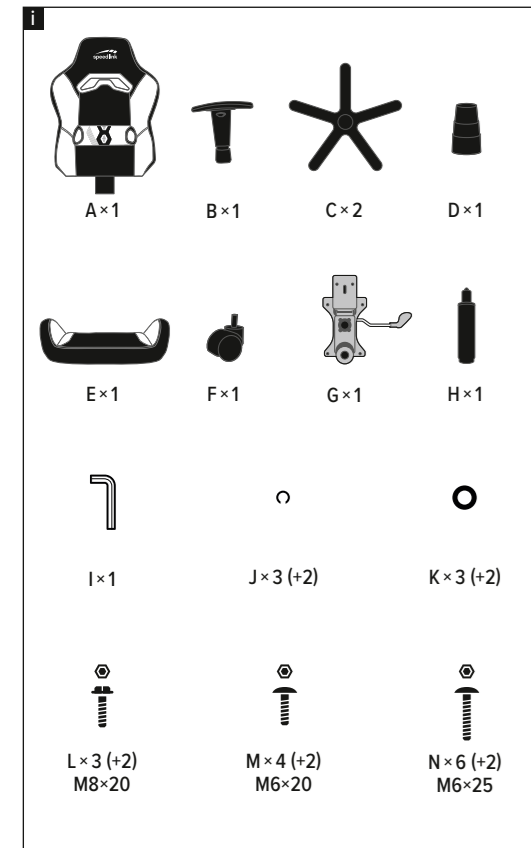


GET STARTED



EN

Technical support: www.speedlink.com

Safety instructions: www.speedlink.com

INTENDED USE

This product is only intended for use as a chair and is for indoor use only. It contains no user-serviceable parts. Do not use the product if it shows signs of external damage or mechanical malfunction. Do not repair the product yourself unless instructed to do so in the manual. Zeitfracht Medien GmbH accepts no liability whatsoever for any damage to this product or injuries caused due to careless or improper use or for purposes for which the product is not intended.

Please keep this information for later reference.

DE

Technischer Support: www.speedlink.com

Sicherheitshinweise: www.speedlink.com

BESTIMMUNGSGEMÄSSER GEBRAUCH

Dieses Produkt ist nur als Schreibtischstuhl und für die Verwendung in geschlossenen Räumen geeignet. Es ist wartungsfrei. Verwenden Sie es nicht bei äußeren Beschädigungen oder bei Anzeichen einer mechanischen Fehlfunktion. Mit Ausnahme der Anweisungen in der Bedienungsanleitung sollten Sie das Produkt nicht selbst reparieren. Die Zeitfracht Medien GmbH übernimmt keine Haftung für Produktschäden oder Verletzungen von Personen durch unachtsame, unsachgemäße oder nicht dem angegebenen Zweck entsprechende Verwendung des Produkts.

Bitte bewahren Sie diese Informationen zur künftigen Verwendung auf.

FR

Assistance technique: www.speedlink.com

Consignes de sécurité: www.speedlink.com

CADRE D'UTILISATION

Ce produit est uniquement destiné à une utilisation comme fauteuil de bureau dans des locaux fermés. Il ne demande pas d'entretien. Le fauteuil ne doit pas être utilisé s'il présente des dommages extérieurs ou des signes de dysfonctionnement mécanique. Ne réparez pas le produit vous-même en dehors des instructions figurant dans le mode d'emploi. La société Zeitfracht Medien GmbH décline toute responsabilité en cas de dégradations du produit ou de blessures dues à une utilisation inconsidérée, incorrecte ou contraire à la destination indiquée.

Veillez conserver ces informations afin de pouvoir vous y référer ultérieurement.

ES

Soporte técnico: www.speedlink.com

Instrucciones de seguridad: www.speedlink.com

USO SEGÚN INSTRUCCIONES

Este producto sólo vale como silla de escritorio para utilizarse dentro de lugares o espacios cerrados. No necesita mantenimiento. No lo utilice si presenta daños externos o hay signos de mal funcionamiento mecánico. No intente, en ningún caso, la reparación del producto, a no ser que esté indicado en el manual de instrucciones. Zeitfracht Medien GmbH no asume la responsabilidad por daños en el producto o lesiones corporales ocasionadas por una utilización inadecuada o impropia, diferente de la recomendada para este producto.

Conserve esta información para consultarla en el futuro.

TR

Teknik destek: www.speedlink.com

Güvenlik talimatları: www.speedlink.com

USE CONFORME ALLA DESTINAZIONE

Questo prodotto è indicato esclusivamente come sedia da ufficio e per l'uso in ambienti chiusi. Non richiede manutenzione. Non utilizzare in caso di danni esterni o segni di malfunzionamento meccanico. Salvo le indicazioni nelle istruzioni dell'utente non è opportuno riparare il prodotto da soli. La Zeitfracht Medien GmbH non risponde di danni al prodotto o lesioni personali conseguenti a un utilizzo del prodotto negligente, improprio o non conforme all'uso previsto del prodotto.

Si prega di conservare queste informazioni per poterle utilizzare come riferimento in futuro.

IT

Supporto tecnico: www.speedlink.com

Istruzioni di sicurezza: www.speedlink.com

USO CONFORME ALLA DESTINAZIONE

Questo prodotto è indicato esclusivamente come sedia da ufficio e per l'uso in ambienti chiusi. Non richiede manutenzione. Non utilizzare in caso di danni esterni o segni di malfunzionamento meccanico. Salvo le indicazioni nelle istruzioni dell'utente non è opportuno riparare il prodotto da soli. La Zeitfracht Medien GmbH non risponde di danni al prodotto o lesioni personali conseguenti a un utilizzo del prodotto negligente, improprio o non conforme all'uso previsto del prodotto.

Bitte bewahren Sie diese Informationen zur künftigen Verwendung auf.

PL

Pomoc techniczna: www.speedlink.com

Wskazówki bezpieczeństwa: www.speedlink.com

UŻYTKOWANIE ZGODNE Z PRZEZNACZENIEM

Ten produkt jest przeznaczony tylko do stosowania jako krzesło do biurka i w pomieszczeniach zamkniętych. Nie wymaga on konserwacji. Nie wolno go używać przy widocznych zewnętrznych uszkodzeniach ani w przypadku oznak nieprawidłowego działania mechanicznego. Z wyjątkiem zaleceń w instrukcji obsługi nie należy

Παρακαλούμε φυλάξτε αυτές τις πληροφορίες για μελλοντική αναφορά.

RU

Техническая поддержка: www.speedlink.com

Указания по безопасности: www.speedlink.com

ИСПОЛЬЗОВАНИЕ ПО НАЗНАЧЕНИ

Это изделие предназначено только для использования в качестве стула к письменному столу в закрытых помещениях. Оно не нуждается в техническом обслуживании. Не используйте его, если на его наружной части имеются повреждения или имеются признаки неправильного механического функционирования. За исключением указаний в руководстве по эксплуатации вы не должны сами ремонтировать изделие. Zeitfracht Medien GmbH не несет ответственности за ущерб изделию или травмы лиц вследствие неосторожного, ненадлежащего, или не соответствующего указанной цели использования изделия.

Сохраните эту информацию для использования в будущем.

NL

Technische ondersteuning: www.speedlink.com

Waarschuwingen: www.speedlink.com

BEDOELD GEBRUIK

Dit product is uitsluitend bedoeld als schrijftafelstoel en voor gebruik binnenshuis. Het is onderhoudsvrij. Gebruik het product niet bij schade aan de buitenkant of bij tekenen van een mechanisch defect. Het is verboden het product zelf te repareren, tenzij dit in de gebruiksaanwijzing vermeld staat. Zeitfracht Medien GmbH is niet aansprakelijk voor schade aan het product of persoonlijk letsel als gevolg van ondoordacht of ondeskundig gebruik, of gebruik dat niet in overeenstemming is met het aangegeven doel van het product.

Bewaar deze informatie voor toekomstige naslag.

GR

Τεχνική υποστήριξη: www.speedlink.com

Υποδείξεις ασφαλείας: www.speedlink.com

ΧΡΗΣΗ ΣΥΜΦΩΝΗ ΜΕ ΤΟΥΣ ΚΑΝΟΝΙΣΜΟΥΣ

Αυτό το προϊόν ενδείκνυται μόνο ως πολυθρόνα γραφείου και για τη χρήση σε κλειστούς χώρους. Δεν απαιτεί συντήρηση. Μην το χρησιμοποιείτε εάν παρουσιάζει εξωτερικές ζημιές ή εάν έχει σημάδια μηχανικής ελαττωματικής λειτουργίας. Με εξαίρεση τις υποδείξεις στις οδηγίες χειρισμού δεν πρέπει να επισκευάζετε οι ίδιοι το προϊόν. Η Zeitfracht Medien GmbH δεν αναλαμβάνει καμία ευθύνη για ζημιές στο προϊόν ή για τραυματισμούς ατόμων λόγω απρόσεκτης, ακατάλληλης χρήσης ή χρήσης του προϊόντος για διαφορετικό σκοπό από τον αναφερόμενο.

Παρακαλούμε φυλάξτε αυτές τις πληροφορίες για μελλοντική αναφορά.

PL

Pomoc techniczna: www.speedlink.com

Wskazówki bezpieczeństwa: www.speedlink.com

UŻYTKOWANIE ZGODNE Z PRZEZNACZENIEM

Ten produkt jest przeznaczony tylko do stosowania jako krzesło do biurka i w pomieszczeniach zamkniętych. Nie wymaga on konserwacji. Nie wolno go używać przy widocznych zewnętrznych uszkodzeniach ani w przypadku oznak nieprawidłowego działania mechanicznego. Z wyjątkiem zaleceń w instrukcji obsługi nie należy

Παρακαλούμε φυλάξτε αυτές τις πληροφορίες για μελλοντική αναφορά.

szkodzenia ani w przypadku oznak nieprawidłowego działania mechanicznego. Z wyjątkiem zaleceń w instrukcji obsługi nie należy

szkodzenia ani w przypadku oznak nieprawidłowego działania mechanicznego. Z wyjątkiem zaleceń w instrukcji obsługi nie należy

szkodzenia ani w przypadku oznak nieprawidłowego działania mechanicznego. Z wyjątkiem zaleceń w instrukcji obsługi nie należy

szkodzenia ani w przypadku oznak nieprawidłowego działania mechanicznego. Z wyjątkiem zaleceń w instrukcji obsługi nie należy

szkodzenia ani w przypadku oznak nieprawidłowego działania mechanicznego. Z wyjątkiem zaleceń w instrukcji obsługi nie należy

szkodzenia ani w przypadku oznak nieprawidłowego działania mechanicznego. Z wyjątkiem zaleceń w instrukcji obsługi nie należy

szkodzenia ani w przypadku oznak nieprawidłowego działania mechanicznego. Z wyjątkiem zaleceń w instrukcji obsługi nie należy

szkodzenia ani w przypadku oznak nieprawidłowego działania mechanicznego. Z wyjątkiem zaleceń w instrukcji obsługi nie należy

szkodzenia ani w przypadku oznak nieprawidłowego działania mechanicznego. Z wyjątkiem zaleceń w instrukcji obsługi nie należy

szkodzenia ani w przypadku oznak nieprawidłowego działania mechanicznego. Z wyjątkiem zaleceń w instrukcji obsługi nie należy

szkodzenia ani w przypadku oznak nieprawidłowego działania mechanicznego. Z wyjątkiem zaleceń w instrukcji obsługi nie należy

szkodzenia ani w przypadku oznak nieprawidłowego działania mechanicznego. Z wyjątkiem zaleceń w instrukcji obsługi nie należy

szkodzenia ani w przypadku oznak nieprawidłowego działania mechanicznego. Z wyjątkiem zaleceń w instrukcji obsługi nie należy

szkodzenia ani w przypadku oznak nieprawidłowego działania mechanicznego. Z wyjątkiem zaleceń w instrukcji obsługi nie należy

szkodzenia ani w przypadku oznak nieprawidłowego działania mechanicznego. Z wyjątkiem zaleceń w instrukcji obsługi nie należy

szkodzenia ani w przypadku oznak nieprawidłowego działania mechanicznego. Z wyjątkiem zaleceń w instrukcji obsługi nie należy

szkodzenia ani w przypadku oznak nieprawidłowego działania mechanicznego. Z wyjątkiem zaleceń w instrukcji obsługi nie należy

szkodzenia ani w przypadku oznak nieprawidłowego działania mechanicznego. Z wyjątkiem zaleceń w instrukcji obsługi nie należy

szkodzenia ani w przypadku oznak nieprawidłowego działania mechanicznego. Z wyjątkiem zaleceń w instrukcji obsługi nie należy

szkodzenia ani w przypadku oznak nieprawidłowego działania mechanicznego. Z wyjątkiem zaleceń w instrukcji obsługi nie należy

szkodzenia ani w przypadku oznak nieprawidłowego działania mechanicznego. Z wyjątkiem zaleceń w instrukcji obsługi nie należy

szkodzenia ani w przypadku oznak nieprawidłowego działania mechanicznego. Z wyjątkiem zaleceń w instrukcji obsługi nie należy

szkodzenia ani w przypadku oznak nieprawidłowego działania mechanicznego. Z wyjątkiem zaleceń w instrukcji obsługi nie należy

szkodzenia ani w przypadku oznak nieprawidłowego działania mechanicznego. Z wyjątkiem zaleceń w instrukcji obsługi nie należy

szkodzenia ani w przypadku oznak nieprawidłowego działania mechanicznego. Z wyjątkiem zaleceń w instrukcji obsługi nie należy

szkodzenia ani w przypadku oznak nieprawidłowego działania mechanicznego. Z wyjątkiem zaleceń w instrukcji obsługi nie należy

szkodzenia ani w przypadku oznak nieprawidłowego działania mechanicznego. Z wyjątkiem zaleceń w instrukcji obsługi nie należy

szkodzenia ani w przypadku oznak nieprawidłowego działania mechanicznego. Z wyjątkiem zaleceń w instrukcji obsługi nie należy

szkodzenia ani w przypadku oznak nieprawidłowego działania mechanicznego. Z wyjątkiem zaleceń w instrukcji obsługi nie należy

szkodzenia ani w przypadku oznak nieprawidłowego działania mechanicznego. Z wyjątkiem zaleceń w instrukcji obsługi nie należy

szkodzenia ani w przypadku oznak nieprawidłowego działania mechanicznego. Z wyjątkiem zaleceń w instrukcji obsługi nie należy

szkodzenia ani w przypadku oznak nieprawidłowego działania mechanicznego. Z wyjątkiem zaleceń w instrukcji obsługi nie należy

szkodzenia ani w przypadku oznak nieprawidłowego działania mechanicznego. Z wyjątkiem zaleceń w instrukcji obsługi nie należy

szkodzenia ani w przypadku oznak nieprawidłowego działania mechanicznego. Z wyjątkiem zaleceń w instrukcji obsługi nie należy

szkodzenia ani w przypadku oznak nieprawidłowego działania mechanicznego. Z wyjątkiem zaleceń w instrukcji obsługi nie należy

szkodzenia ani w przypadku oznak nieprawidłowego działania mechanicznego. Z wyjątkiem zaleceń w instrukcji obsługi nie należy

szkodzenia ani w przypadku oznak nieprawidłowego działania mechanicznego. Z wyjątkiem zaleceń w instrukcji obsługi nie należy

szkodzenia ani w przypadku oznak nieprawidłowego działania mechanicznego. Z wyjątkiem zaleceń w instrukcji obsługi nie należy

szkodzenia ani w przypadku oznak nieprawidłowego działania mechanicznego. Z wyjątkiem zaleceń w instrukcji obsługi nie należy

szkodzenia ani w przypadku oznak nieprawidłowego działania mechanicznego. Z wyjątkiem zaleceń w instrukcji obsługi nie należy

szkodzenia ani w przypadku oznak nieprawidłowego działania mechanicznego. Z wyjątkiem zaleceń w instrukcji obsługi nie należy

szkodzenia ani w przypadku oznak nieprawidłowego działania mechanicznego. Z wyjątkiem zaleceń w instrukcji obsługi nie należy

szkodzenia ani w przypadku oznak nieprawidłowego działania mechanicznego. Z wyjątkiem zaleceń w instrukcji obsługi nie należy

szkodzenia ani w przypadku oznak nieprawidłowego działania mechanicznego. Z wyjątkiem zaleceń w instrukcji obsługi nie należy

szkodzenia ani w przypadku oznak nieprawidłowego działania mechanicznego. Z wyjątkiem zaleceń w instrukcji obsługi nie należy

szkodzenia ani w przypadku oznak nieprawidłowego działania mechanicznego. Z wyjątkiem zaleceń w instrukcji obsługi nie należy

szkodzenia ani w przypadku oznak nieprawidłowego działania mechanicznego. Z wyjątkiem zaleceń w instrukcji obsługi nie należy

szkodzenia ani w przypadku oznak nieprawidłowego działania mechanicznego. Z wyjątkiem zaleceń w instrukcji obsługi nie należy

szkodzenia ani w przypadku oznak nieprawidłowego działania mechanicznego. Z wyjątkiem zaleceń w instrukcji obsługi nie należy

szkodzenia ani w przypadku oznak nieprawidłowego działania mechanicznego. Z wyjątkiem zaleceń w instrukcji obsługi nie należy

szkodzenia ani w przypadku oznak nieprawidłowego działania mechanicznego. Z wyjątkiem zaleceń w instrukcji obsługi nie należy

szkodzenia ani w przypadku oznak nieprawidłowego działania mechanicznego. Z wyjątkiem zaleceń w instrukcji obsługi nie należy

szkodzenia ani w przypadku oznak nieprawidłowego działania mechanicznego. Z wyjątkiem zaleceń w instrukcji obsługi nie należy

szkodzenia ani w przypadku oznak nieprawidłowego działania mechanicznego. Z wyjątkiem zaleceń w instrukcji obsługi nie należy

szkodzenia ani w przypadku oznak nieprawidłowego działania mechanicznego. Z wyjątkiem zaleceń w instrukcji obsługi nie należy

szkodzenia ani w przypadku oznak nieprawidłowego działania mechanicznego. Z wyjątkiem zaleceń w instrukcji obsługi nie należy

szkodzenia ani w przypadku oznak nieprawidłowego działania mechanicznego. Z wyjątkiem zaleceń w instrukcji obsługi nie należy

szkodzenia ani w przypadku oznak nieprawidłowego działania mechanicznego. Z wyjątkiem zaleceń w instrukcji obsługi nie należy

szkodzenia ani w przypadku oznak nieprawidłowego działania mechanicznego. Z wyjątkiem zaleceń w instrukcji obsługi nie należy

szkodzenia ani w przypadku oznak nieprawidłowego działania mechanicznego. Z wyjątkiem zaleceń w instrukcji obsługi nie należy

szkodzenia ani w przypadku oznak nieprawidłowego działania mechanicznego. Z wyjątkiem zaleceń w instrukcji obsługi nie należy

szkodzenia ani w przypadku oznak nieprawidłowego działania mechanicznego. Z wyjątkiem zaleceń w instrukcji obsługi nie należy

szkodzenia ani w przypadku oznak nieprawidłowego działania mechanicznego. Z wyjątkiem zaleceń w instrukcji obsługi nie należy

szkodzenia ani w przypadku oznak nieprawidłowego działania mechanicznego. Z wyjątkiem zaleceń w instrukcji obsługi nie należy

szkodzenia ani w przypadku oznak nieprawidłowego działania mechanicznego. Z wyjątkiem zaleceń w instrukcji obsługi nie należy

szkodzenia ani w przypadku oznak nieprawidłowego działania mechanicznego. Z wyjątkiem zaleceń w instrukcji obsługi nie należy

szkodzenia ani w przypadku oznak nieprawidłowego działania mechanicznego. Z wyjątkiem zaleceń w instrukcji obsługi nie należy

szkodzenia ani w przypadku oznak nieprawidłowego działania mechanicznego. Z wyjątkiem zaleceń w instrukcji obsługi nie należy

szkodzenia ani w przypadku oznak nieprawidłowego działania mechanicznego. Z wyjątkiem zaleceń w instrukcji obsługi nie należy

szkodzenia ani w przypadku oznak nieprawidłowego działania mechanicznego. Z wyjątkiem zaleceń w instrukcji obsługi nie należy

szkodzenia ani w przypadku oznak nieprawidłowego działania mechanicznego. Z wyjątkiem zaleceń w instrukcji obsługi nie należy

szkodzenia ani w przypadku oznak nieprawidłowego działania mechanicznego. Z wyjątkiem zaleceń w instrukcji obsługi nie należy



www.speedlink.com



CZ

Technický suport: www.speedlink.com

Bezpečnostní upozornění: www.speedlink.com

POUŽITÍ DLE PŘEDPISŮ

Tento výrobek slouží židle k psacímu stolu a pro použití v uzavřených prostorách. Je bezúdržbový. V případě vnějšího poškození a známek mechanické poruchy jej nepoužívejte. Výrobek byste neměli opravovat sami, s výjimkou pokynů v návodu k použití. Firma Zeitfracht Medien GmbH nepřebírá ručení za poškození výrobku nebo zranění osob z důvodu neopatrného, neodborného použití, nebo z důvodu použití výrobku za jiným účelem, než který byl uveden.

Tyto informace uchovejte pro budoucí potřebu.

PT

Suporte técnico: www.speedlink.com

Avios de segurança: www.speedlink.com

UTILIZAÇÃO SEGUNDO AS NORMAS

Este produto destina-se exclusivamente a ser utilizado como cadeira de secretária e em espaços fechados. Não necessita de manutenção. Não utilizar em caso de danos exteriores ou em caso de falhas mecânicas no funcionamento. Com exceção das instruções no manual de utilização, não deve reparar o aparelho por conta própria. A Zeitfracht Medien GmbH não se responsabiliza por danos no produto ou ferimentos pessoais resultantes de utilização negligente, incorreta ou indevida do produto para fins que não aqueles previstos pelo fabricante.

Por favor, guarde esta informação para uma futura referência.

DK

Teknisk support: www.speedlink.com

Sikkerhedsanvisninger: www.speedlink.com

KORREKT ANVENDELSE

Dette produkt er kun egnet som skrivebordsstol og beregnet til

anvendelse i indendøre. Produktet er vedligeholdelsesfrit. Brug det ikke, hvis det har udvendige skader, eller ved tegn på mekaniske fejl. Med undtagelse af anvisningerne i betjeningsvejledningen bør du ikke selv reparere produktet. Zeitfracht Medien GmbH giver ikke garanti for skader på produktet eller personskader, som er forårsaget af uagtsom, uhensigtsmæssig eller forkert anvendelse eller anvendelse, som ikke er i overensstemmelse med det angivne formål.

Du bedes opbevare disse informationer til senere brug.

SE

Teknisk support: www.speedlink.com

Säkerhetsanvisningar: www.speedlink.com

FÖRESKRIVEN ANVÄNDNING

Den här produkten ska bara användas som skrivbordsstol inomhus. Produkten är underhållsfri. Använd inte produkten om den har utvärdiga skador eller visat tecken på mekaniska fel. Med undantag för de arbeten som beskrivs i bruksanvisningen ska du själv inte göra några reparationer på produkten. Zeitfracht Medien GmbH ansvarar inte för några skador på produkten eller personskador som är ett resultat av oaktsamhet, felaktig behandling eller för att produkten använts i andra syften än de som specificeras av tillverkaren.

Spara den här informationen för senare bruk.

NO

Teknisk support: www.speedlink.com

Sikkerhetsinformasjon: www.speedlink.com

FORSKRIFTSMESSIG BRUK

Dette produktet er kun egnet til bruk som skrivebordsstol, og kun til bruk i lukkede rom. Produktet er vedlikeholdsfritt. Ikke bruk produktet hvis det har synlige ytre skader eller dersom det oppstår ting som tyder på en mekanisk feilfunksjon. Med unntak av instruksene i brukerhåndboken, skal produktet ikke repareres på egenhånd. Zeitfracht Medien GmbH kan ikke holdes ansvarlig

for produkt- eller personskader som skyldes at produktet er brukt på en uaktsom eller ikke-forskriftsmessig måte, eller at det har vært brukt til andre formål enn det som er tiltenkt.

Vennligst oppvear denne informasjonen for senere referanse.

FI

Tekninenen tuki: www.speedlink.com

Turvaohjeet: www.speedlink.com

MÄÄRÄYSTENMUKAINEN KÄYTTÖ

Tämä tuote on tarkoitettu ainoastaan toimistotuoliksi ja sisätiloissa käytettäväksi. Tuotetta ei tarvitse huoltaa. Älä käytä sitä, jos havaitset ulkoisia vaurioita tai mekaanisia toimintahäiriöitä. Tuotetta ei tule korjata itse, poikkeuksena ovat käyttöohjeessa annetut ohjeet. Zeitfracht Medien GmbH ei ota minkäänlaista vastuuta tuotevaurioista tai henkilöiden loukkaantumisista, jotka johtuvat tuotteen huolimattomasta, asiattomasta tai ilmoitetusta käyttötarkoituksesta poikkeavasta käytöstä.

Säilytä nämä tiedot myöhempää käyttöä varten.

RO

Asistență tehnică: www.speedlink.com

Indicații de siguranță: www.speedlink.com

UTILIZARE CONFORMĂ

Acest produs este adecvat numai ca scaun de birou și pentru utilizarea în spații închise. Produsul nu necesită întreținere. Nu utilizați produsul dacă prezintă deteriorări exterioare sau indicii de defecțiuni mecanice. Nu reparați singur produsul, cu excepția instrucțiunilor din instrucțiunile de utilizare. Compania Zeitfracht Medien GmbH nu își asumă răspunderea pentru deteriorări ale produsului

sau vătămări corporale cauzate de utilizarea neatentă, necorespunzătoare sau neconformă destinației produsului.

Vă rugăm să păstrați aceste informații pentru a le putea consulta ulterior.

SL

Tehnična podpora: www.speedlink.com

Varnostna navodila: www.speedlink.com

PREDVIDENA UPORABA

Ta izdelek je primeren le za uporabo kot pisarniški stol in samo v zaprtih prostorih. Izdelka ni treba vzdrževati. Ne uporabljajte ga pri zunanjih poškodbah ali pri znakih mehanskih napak pri delovanju. Izdelka ne popravljajte sami, razen v okviru navodil za uporabo izdelka. Družba Zeitfracht Medien GmbH ne prevzema nikakršne odgovornosti za škodo na izdelku ali telesne poškodbe oseb na podlagi nepazljive, neustrezne uporabe izdelka ali njegove uporabe za namene, ki ne ustrezajo navedbam proizvajalca o ustrezni uporabi izdelka.

Molimo Vas sačuvajte ove informacije za buduću uporabu.

RS

Tehnička podrška: www.speedlink.com

Sigurnosne napomene: www.speedlink.com

NAMENSKA UPOTREBA

Ovaj proizvod je pogodan samo kao stolica za pisači stol i za upotrebu u zatvorenom prostoru. Nije potrebno održavanje. Nemojte ga koristiti ako postoje spoljašnja oštećenja ili ako postoje naznake mehaničke funkcionalne greške. Sa izuzetkom direktiva u uputstvu za upotrebu vi ne biste trebali na svoju ruku popravljati proizvod. Preduzeće Zeitfracht Medien GmbH ne preuzima odgovornost za štete na proizvodu ili povrede osoba usled nepazljive i nestručne primene ili usled korišćenja koje nije u skladu s navedenom svrhom proizvoda.

Sačuvajte ove informacije za kasniju upotrebu.

EG

www.speedlink.com
قسم الدعم الفني:

www.speedlink.com
إرشادات السلامة:

الاستعمال المطابق للتعليمات

هذا المنتج مناسب فقط ليُستخدم ككرسي مكتب داخل الغرف المغلقة، وهو لا يحتاج للصيانة. احرص على عدم استخدامه في حالة وجود أضرار خارجية أو ظهور إشارة إلى خطأ وظيفي ميكانيكي. باستثناء التوجيهات الواردة في دليل الاستخدام ينبغي عليك عدم إصلاح المنتج بنفسك. لا تتحمل شركة Zeitfracht Medien GmbH أية مسؤولية عن أضرار المنتجات أو تعرض الأفراد للإصابة بسبب الاستخدام غير الواعي أو غير المطابق للتعليمات أو غير المطابق لغرض الاستخدام المقرر.

برجاء الاحتفاظ بهذه المعلومات من أجل استخدامها في وقت لاحق.

IL

תמיכה טכנית: www.speedlink.com

הוראות בטיחות: www.speedlink.com

שימוש מיועד

מוצר זה מיועד לשימוש רק ככיסא שולחן לשימוש בחדרים פנימיים. אין צורך בתחזוקה. אין להשתמש במקרה של נזק חיצוני או סימני תקלה מכנית. למעט ההוראות במדריך למשתמש רצוי שלא תתקן את המוצר בעצמך.

Zeitfracht Medien GmbH אינה נושאת באחריות לנזק למוצר או לפגיעה באנשים כתוצאה משימוש רשלני ובלתי הולם במוצר או בשימוש שאינו תואם את התכלית שצוינה.

אנא שמור מידע זה לשימוש עתידי.

WARNING SYMBOLS AND MARKINGS

Техническа поддръжка: www.speedlink.com

Указания за безопасност: www.speedlink.com

УПОТРЕБА ПО ПРЕДНАЗНАЧЕНИЕ
Този продукт е предназначен само за употреба като стол за бюро и за използване в затворени помещения. Той не се нуждае от поддръжка. Не го използвайте при външни повреди или при признаци за механичен дефект. С изключение на инструкциите в ръководството за експлоатация не трябва да ремонтирате продукта сами. Фирма Zeitfracht Medien GmbH не поема отговорност за повреди на продукта или наранявания на лица в резултат на невнимателна, неправилна или несъответстваща на посоченото предназначение употреба на продукта.

! This product contains moving parts. If used incorrectly, fingers or skin may be pinched accidentally which can cause bruising. Careless use may cause wear and tear on items that come into contact with the product when being set up/while using.

! Bewegliche Bestandteile; bei unsachgemäßem Gebrauch können versehentlich Finger oder Haut eingeklemmt werden; dies kann zu Quetschungen und/oder Blutergüssen führen. Bei unvorsichtiger Handhabung kann es zu Abnutzungserscheinungen

an Gegenständen kommen, die bei der Einrichtung/ während der Benutzung des Produktes mit dem Produkt in Berührung kommen.

Моля, запазете тази информация за бъдеща употреба.

SK

Technická podpora: www.speedlink.com

Bezpečnostné pokyny: www.speedlink.com

POUŽÍVANIE NA URČENÝ ÚČEL

Tento produkt je vhodný iba ako stolička k písaciemu stolu a na používanie v uzatvorených priestoroch. Nevyžaduje údržbu. Nepoužívajte ho pri vonkajších poškodeniach alebo príznakoch mechanickej chybnnej funkcie. Produkt by ste nemali opravovať sami, s výnimkou pokynov v návode na obsluhu. Spoločnosť Zeitfracht Medien GmbH nepreberá žiadne ručenie za škody na produkte alebo poranenia osôb v dôsledku neopatrného, neodborného používania alebo používania produktu nezodpovedajúceho uvedenému účelu.

Túto informáciu uchovajte, prosím, pre budúce použitie.

PLEASE NOTE!
Chair safety:

• The chair is only designed for one person to sit/recline on. Do not stand/kneel on the chair, do not use it as a wheelchair, do not allow more than one person to sit on the chair at a time, do not sit on either armrest or on the edge of the chair, and do not tip the chair.

• Always sit back in the chair so your weight is distributed equally over its base. Avoid shifting your weight or sitting position as this may cause the chair to tip over.

• To prevent your chair from getting damaged, avoid harsh handling such as frequent bumps. While signs of damage may not be visible at first glance, they can cause your chair to break or fail.

• Inspect your chair regularly. If any components are damaged or missing, contact Speedlink Support. They'll be pleased to assist.

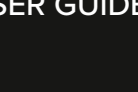
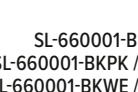
BITTE BEACHTEN!
Umsichtiger Umgang mit dem Stuhl:

• Der Stuhl ist nur zum Sitzen und Zurücklehnen für eine Person gedacht; nicht darauf stellen/knien, nicht als Rollstuhl nutzen, nicht mit mehreren Personen gleichzeitig nutzen, nicht auf die Armlehnen oder die Kante setzen, nicht kippen

• Sicherstellen, dass der Schwerpunkt des Stuhls während des Gebrauchs stets ausbalanciert ist und zentriert über dem Fußkreuz liegt; Verlagerung des Schwerpunkts vermeiden

• Vorfälle wie häufige Kollisionen vermeiden, um Schäden vorzubeugen, die auf den ersten Blick nicht sichtbar werden und zu Instabilität oder Ähnlichem führen können

• Stuhl regelmäßig überprüfen; sollten Bestandteile beschädigt sein oder fehlen, hilft der Speedlink-Support weiter



All rights reserved. Speedlink, the Speedlink word mark and the Speedlink swoosh are registered trademarks of Zeitfracht GmbH & Co. KG&A. The Instagram logo is a registered trademark/service mark of Instagram LLC. The Facebook logo is a registered trademark of Facebook Inc. The YouTube logo is a registered trademark of YouTube LLC. All trademarks are the property of their respective owner. Zeitfracht Medien GmbH shall not be made liable for any errors that may appear in this manual. Information contained herein is subject to change without prior notice. Please keep this information for later reference.

Zeitfracht Medien GmbH, Im Dorf 5, 27404 Heeslingen, GERMANY