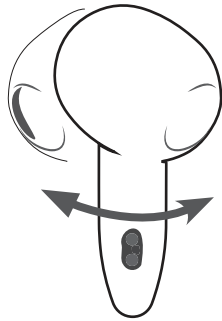
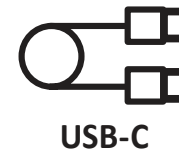
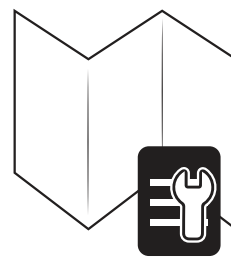
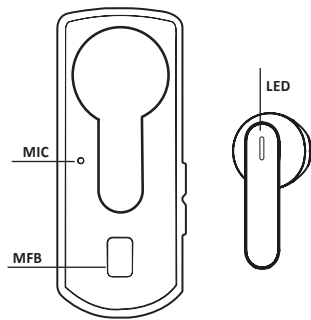
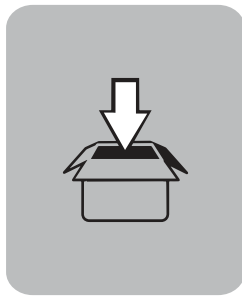


CLIP PRO



Technical specifications:
 Bluetooth®: 5.3
 Supported profiles: Headset – Handsfree – A2DP – AVRCP
 Range: 10 m
 Bluetooth® Frequency Range: 20Hz-20000Hz
 Battery Capacity: 35mAh
 Charging Case battery capacity: 180mAh
 USB-C port Voltage (V): 5V
 USB-C Port Current (A): 0.16A
 Maximum EIRP: 8dBm
 SAR: 5dBm
 Standby: about 45 days
 Talk Time: about 3 hrs
 Play Time: about 5 hrs
 Charging the earphones: about 1 hr
 Charging the Charging Case: about 1.5 hours
 Weight: 22g

IT
Specifiche tecniche:
 Bluetooth®: 5.3
 Profili supportati: Headset – Handsfree – A2DP – AVRCP
 Portata: 10m
 Bluetooth Frequency Range: 20Hz-20000Hz
 Batteria Capacità: 35mAh
 Caricatore Case batteria capacità: 180mAh
 USB-C port Voltage (V): 5V
 USB-C port current (A): 0.16A
 Maximum EIRP: 8dBm
 SAR: 5dBm
 Standby: 45 gg circa
 Talk Time: 3h circa
 Play Time: 5h circa
 Ricarica auricolari: 1ora circa
 Ricarica Charging Case: 1.5 circa
 Peso: 22g

FR
Spécifications techniques:
 Bluetooth®: 5.3
 Profils supportés : Écouteurs - Mains libres - A2DP - AVRCP
 Portée : 10 m
 Gamme de fréquences Bluetooth® : 20 Hz - 20 000 Hz
 Capacité de la batterie : 35mAh
 Capacité de la batterie du Charging Case : 180 mAh
 Tension du port USB-C (V) : 5 V
 Courant du port USB-C (A) : 0,16 A
 PIRE max : 8 dBm
 DAS : 5 dBm
 Stand-by : 45 jours environ
 Autonomie en conversation : 3 h environ
 Autonomie en lecture : 5 h environ
 Charge des écouteurs : 1 h environ
 Charge du Charging Case : 1,5 h environ
 Poids : 22 g

DE
Technische Eigenschaften:
 Bluetooth®: 5.3
 Unterstützte Profile: Headset – Handsfree – A2DP – AVRCP
 Reichweite: 10 m
 Bluetooth®-Frequenzbereich: 20 Hz - 20000 Hz
 Akkukapazität: 35mAh
 Charging Case Akkukapazität: 180 mAh
 USB-C-Anschluss Spannung (V): 5 V
 USB-C-Anschluss Strom (A): 0,16 A
 Maximale EIRP: 8 dBm
 SAR: 5 dBm
 Standby: ca. 45 Tage
 Sprechzeit: ca. 3 Stunden
 Spielzeit: ca. 5 Stunden
 Laden des Headsets: ca. 1 Stunde
 Ladezeit des Charging Case: ca. 1,5 Stunden
 Gewicht: 22 g

ES
Especificaciones técnicas:
 Bluetooth®: 5.3
 Perfiles admitidos: Headset – Handsfree – A2DP – AVRCP
 Alcance: 10 m
 Rango de frecuencia Bluetooth®: 20 Hz-20000 Hz
 Capacidad de la batería: 35mAh
 Capacidad de la batería del Charging Case: 180 mAh
 Voltaje (V) del puerto USB-C: 5 V
 Corriente (A) del puerto USB-C: 0,16 A
 Potencia isotrópica radiada equivalente máxima: 8 dBm
 Tasa de absorción específica: 5 dBm
 Autonomía en modo de espera: 45 días aprox.
 Tiempo de conversación: 3 h aprox.
 Tiempo de reproducción: 5 h aprox.
 Carga de los auriculares: 1 h aprox.
 Carga del Charging Case: 1,5 h aprox.
 Peso: 22 g

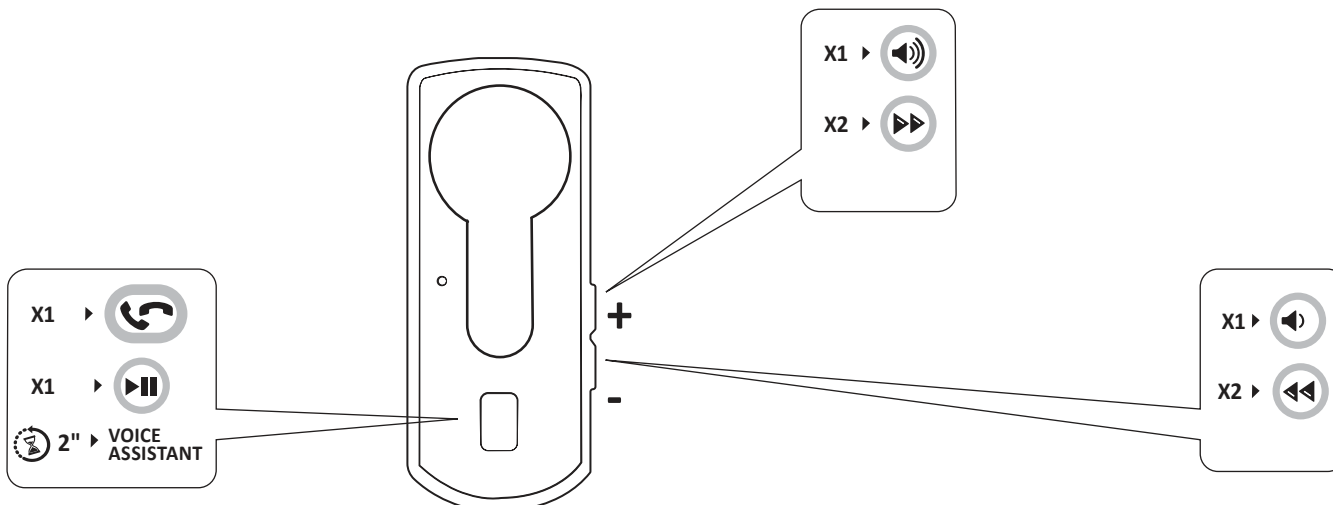
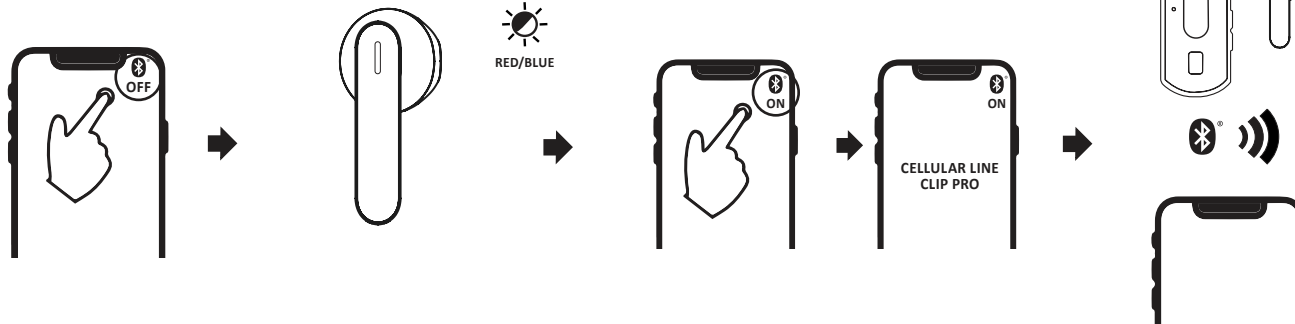
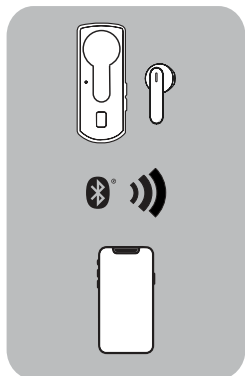
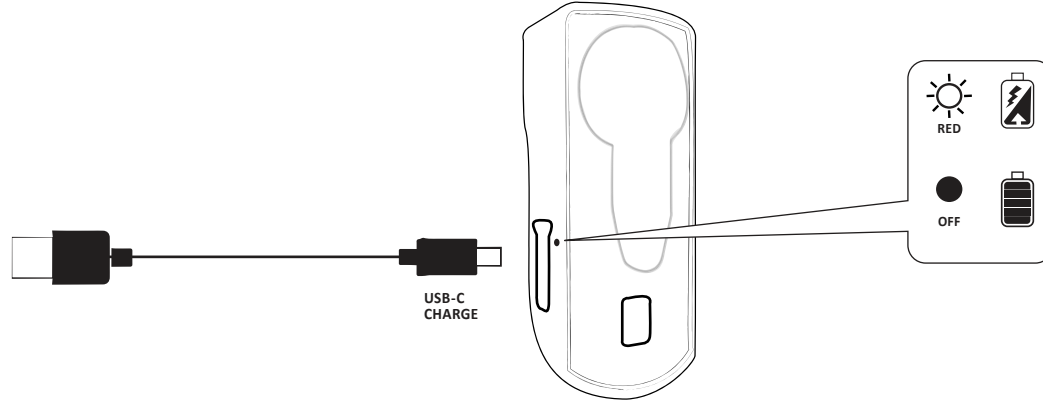
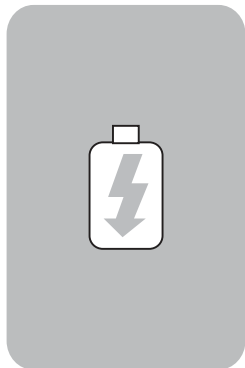
TR
Teknik özellikler:
 Bluetooth®: 5.3
 Desteklenen profiller: Kulaklık – Eller Serbest – A2DP – AVRCP
 Kapsama alanı: 10m
 Bluetooth® Frekans Aralığı: 20 Hz-20000 Hz
 Pili Kapasitesi: 35mAh
 Charging Case pili kapasitesi: 180mAh
 USB-C port Gerilimi (V): 5V
 USB-C port akımı (A): 0,16A
 Maksimum EIRP: 8dBm
 SAR: 5dBm
 Standby: yaklaşık 45 gün
 Konuşma Süresi: yaklaşık 3h
 Çalma Süresi: yaklaşık 5h
 Kulaklığı kulaklıkları yeniden şarj edilmesi: Yaklaşık 1h
 Charging Case yeniden şarj edilmesi: yaklaşık 1,5
 Ağırlık: 22g

NL
Technische gegevens:
 Bluetooth®: 5.3
 Ondersteunde profielen: Headset – Handsfree – A2DP – AVRCP
 Bereik: 10m
 Frequentiebereik Bluetooth®: 20Hz-20000Hz
 Batterijcapaciteit: 35mAh
 Batterijcapaciteit oplaadcase: 180mAh
 Spanning USB-C-poort (V): 5V
 Stroomsterkte USB-C-poort (A): 0,16A
 Maximum EIRP: 8dBm
 SAR: 5dBm
 Stand-by: ongeveer 45 dagen
 Tijdsduur in gesprek: ongeveer 3 uur
 Afspeltijd: ongeveer 5 uur
 Opladtid headset: ongeveer 1 uur
 Opladtid oplaadcase: ongeveer 1,5
 Gewicht: 22 g

FI
Kuulokkeen tekniset:
 Bluetooth®: 5.3
 Tuettu profiilit: Headset – Handsfree – A2DP – AVRCP
 Kantama: 10 m
 Bluetooth® taajuusalue: 20Hz-20000Hz
 Akun kapasiteetti: 35mAh
 Charging Case -latauskotelon akun kapasiteetti: 180mAh
 USB-C -portin jännite (V): 5 V
 USB-C -portin virta (A): 0,16 A
 Maks. EIRP: 8dBm
 SAR: 5dBm
 Valmiustila: noin 45 vrk
 Puheaika: noin 3 tuntia
 Musiikkikuuntelu-aika: noin 5 tuntia
 Kuulokkeiden lataaminen: noin 1 tunti
 Charging Case -latauskotelon lataaminen: noin 1,5 tuntia
 Paino: 22 g

SV
Tekniska specifikationer:
 Bluetooth®: 5.3
 Profiler som stöds: Headset – Handsfree – A2DP – AVRCP
 Räckvidd: 10 m
 Bluetooth® frekvensområde: 20Hz-20000Hz
 Batterikapacitet: 35mAh
 Batterikapacitet för laddningsfodral: 180mAh
 USB-C-portens spänning (V): 5V
 USB-C-portens ström (A): 0,16 A
 Maximal EIRP: 8dBm
 SAR: 5dBm
 Standby: Cirka 45 dagar
 Taltid: Cirka 3 timmar
 Speltid: Cirka 5 timmar
 Laddning av hörlurarna: Cirka 1 timme
 Laddning av laddningsfodralet: Cirka 1,5
 Vikt: 22g

BA
Tekniske specifikationer:
 Bluetooth®: 5.3
 Understøttede profiler: Headset – Handsfree – A2DP – AVRCP
 Rækkevidde: 10 m
 Bluetooth® frekvensområde: 20Hz-20000Hz
 Batterikapacitet: 35mAh
 Batterikapacitet for Charging Case: 180 mAh
 USB-C-portens spænding (V): 5V
 USB-C-portens strøm (A): 0,16 A
 Maksimum EIRP: 8dBm
 SAR: 5 dBm
 Standby: Cirka 45 dage
 Taltid: Cirka 3 timer
 Afspilningstid: Cirka 5 timer
 Opladning af headsettelefoner: Cirka 1 time
 Opladning af Charging Case: Cirka 1,5
 Vægt: 22 g



Bluetooth®: 5.3
Støttestøtte proflil: Headset – Handsfree – A2DP - AVRCP
Rekkevidde: 10 m
Bluetooth-frekvensområde: 20 Hz-20000 Hz
Batterikapasitet: 35mAh
Batterikapasitet charging case: 180 mAh
Spennings USB-C-port (V): 5V
Strømstyrke USB-C-port (A): 0,16A
Max. EIRP: 8 dBm
SAR: 5 dBm
Standby: ca. 45 dager
Taletid: ca. 3 timer
Spilletid: ca. 5 timer
Lade- og telefonetiden: ca. 1 time
Lade charging case: ca. 1,5 time
Vekt: 22 g

PT

<p>Especificações técnicas:</p> Bluetooth®: 5.3 Perfis suportados: Headset – Handsfree – A2DP - AVRCP Alcance: 10m Faixa de frequência Bluetooth®: 20Hz-20000Hz Capacidade da bateria: 35mAh Capacidade da bateria da Charging Case: 180mAh Tensão da porta USB-C (V): 5V Corrente da porta USB-C (A): 0,16A EIRP máximo: 8dBm SAR: 5dBm Stand-by: cerca de 45 dias Autonomia em conversação: cerca de 3 horas Autonomia em reprodução: cerca de 5 horas Recarga dos auriculares: cerca de 1 hora Recarga da Charging Case: cerca de 1,5 hora Peso: 22g
--

CS

<p>Technické špecifikace sluchátek:</p> Bluetooth®: 5.3 Podporované profily: Headset – Handsfree – A2DP – AVRCP Doseh: 10 m Frekvencní rozsah Bluetooth®: 20 Hz-20000 Hz Kapacita akumulátoru: 35mAh Kapacita akumulátoru nabíjecího pouzdra: 180 mAh Napětí portu USB-C (V): 5 V Prud portu USB-C (A): 0,16 A Maximální EIRP: 8 dBm SAR: 5 dBm Stand-by: cca 45 dnů Autonomie v konverzaci: cca 3 hodiny Autonomie v reprodukci: cca 5 hodin Nabíjení sluchátek: cca 3 hodiny Nabíjení nabíjecího pouzdra: cca 1,5 hodiny Hmotnost: 22 g
--

SL

<p>Technične špecifikacije:</p> Bluetooth®: 5.3 Podporovani profily: Headset – Handsfree – A2DP - AVRCP Doseg: 10 m Frekvenčni razpon Bluetooth®: 20 Hz-20000 Hz Zmogljivost akumulatorja: 35mAh Zmogljivost baterije polnilecnih ohišja: 180 mAh Napetost vhoda USB-C (V): 5 V Tok vhoda USB-C (A): 0,16 A Max. EIRP: 8 dBm SAR: 5 dBm Stand-by: približno 45 dni Čas pogovora: približno 3 h Čas predvajanja: približno 5 h Polnjenje slušalk: približno 1 uro Polnjenje polnilecni ohišja: približno 1,5 ure Težina: 22 g

HR

<p>Techničke špecifikacije slušalica:</p> Bluetooth®: 5.3 Podržani profili: Slušalice – handsfree – A2DP – AVRCP Domet: 10 m Bluetooth® frekvencijski raspon: 20 Hz-20000 Hz Kapacitet baterije: 35mAh Charging Case kapacitet baterije: 180 mAh Napon USB-C priključka (V): 5 V Struja USB-C priključka (A): 0,16A Maksimalni EIRP: 8 dBm SAR: 5 dBm Stanje pripravnosti: oko 45 dana Vrijeme razgovora: oko 3 sata Vrijeme punjenja: oko 3 sata Punjenje slušalica: oko 1 sata Punjenje Charging Case: oko 1,5 sati Težina: 22 g

BG

<p>Технически характеристики:</p> Bluetooth®: 5.3 Поддржан профил: Headset – Handsfree – A2DP – AVRCP Doseg: 10 m Честотен диапазон на Bluetooth®: 20 Hz – 20000 Hz Капацитет на батеријата: 35mAh Капацитет на батеријата на калфа за зареждане: 180 mAh Напрежение на USB-C порта (V): 5 V Електриска моќност на USB-C порта (A): 0,16 A Макс. ефективна изборно излучена моќност (EIRP): 8 dBm Специфична скорост на абсорпција (SAR): 5 dBm Трговинско: околу 45 дна Времетрае за разговор: околу 3 h Времетрае за полнење: околу 3 h Издржливост при извоздржување на музика: околу 4 h Зареждане на слушалките: околу 1 h Зареждане на калфата за зареждане: околу 1,5 h Тежина: 22 g
--

EL

<p>Τεχνικά χαρακτηριστικά:</p> Bluetooth®: 5.3 Υποστηρίξιμα προφίλ: Headset – Handsfree – A2DP - AVRCP Εμβέλεια: 10 m Εύρος συχνοτήτων Bluetooth®: 20Hz-20000Hz Χωρητικότητα Μπαταρίας: 35mAh Χωρητικότητα μπαταρίας Charging Case: 180mAh Όραμα USB-C Τάση (V): 5V Ρεύμα (Α) Όραμα USB-C: 0,16A Μακσ. Ειρπ: 8dBm SAR: 5dBm Stand-by: 45 ημέρες περίπου Χρόνος ομιλίας: 3h περίπου Χρόνος αναπαύσεως: 5h περίπου Φόρτιση ακουστικών: 1.5 ώρα περίπου Φόρτιση Charging Case: 1.5 περίπου Βάρος: 22g

RO

<p>Технически характеристики:</p> Bluetooth®: 5,3 Профилу suportate: Headset – Handsfree – A2DP - AVRCP Rază de acțiune: 10m Interval de frecvență Bluetooth®: 20Hz-20000Hz Capacitate baterie: 35mAh Capacitate baterie încărcătoare: 180mAh Tensiune port USB-C (V): 5V Curent port USB-C (A): 0,16A Putere EIRP maximă: 8dBm SAR: 5dBm Stand-by: circa 45 zile Timp de vorbire: circa 3h Timp de redare: circa 5h Încărcare câști interne: circa 1oră Încărcare Charging Case: circa 1,5 Greutate: 22 g

AR

<p>الخصائص التقنية:</p> Bluetooth®: 5.3 الدعم التقني: Headset – Handsfree – A2DP - AVRCP مدى النطاق: 10 م نطاق تردد Bluetooth®: 20 هرتز-20000 هرتز سعة البطارية: 35 مللي أمبيرساعة سعة البطارية في حقيبة الشحن: 180 مللي أمبيرساعة توتر USB-C (V): 5 فولت تيار USB-C (A): 0,16 أمبير EIRP الأقصى: 8 dBm SAR: 5 dBm الوقت في standby: حوالي 45 يوما الوقت التحدث: حوالي 3 ساعات الوقت الانتظار: حوالي 5 ساعات شحن حقيبة الشحن: حوالي 1.5 ساعة الوزن: 22 غرام
--

<p>EN - Using the device may, in some cases, interfere with the correct functioning of medical devices (e.g. pacemakers). Prolonged exposure to high volume and prolonged use may cause permanent damage to hearing. Do not use the device in places where being unable to hear external noises could prove dangerous (e.g. railway crossings, train platforms). Use with ringing, comply with instructions in force in the relevant country. Children should be supervised when using the device and all accessories and packaging should be kept out of their reach. Do not open the device. Prolonged periods to damp, dust, steam, direct sunlight, and excessively high or low temperatures, which could result in it malfunctioning. Use only suitable chargers for charging. Regularly charge the product (at least once every 3 months).</p>
--

<p>IT - L'utilizzo del dispositivo può, nei alcuni casi interferire con il corretto funzionamento di dispositivi medici (es. Pacemaker). L'esposizione prolungata a un volume elevato ed un utilizzo prolungato possono provocare danni permanenti all'udito. Non utilizzare il dispositivo in luoghi in cui potrebbe risultare pericoloso non sentire i suoni ambientali (es. passaggi a livello, sulle banchine delle stazioni dei treni) In caso di utilizzo durante la guida, attendersi alle normative vigenti nei rispettivi paesi Sovolgere i bambini quando utilizzano il dispositivo, inoltre, tenere fuori dalla loro portata accessori o parti di packaging. Non collocare il dispositivo in luoghi esposti a umidità, polvere, fuggine, vapori, luce solare diretta, temperature troppo elevate o troppo basse, in caso contrario potrebbero verificarsi malfunzionamenti. Per la ricarica utilizzare esclusivamente caricatori idonei Ricaricare regolarmente il prodotto (almeno una volta ogni 3 mesi).</p>
--

<p>FR - L'utilisation du dispositif peut, dans certains cas, interférer avec le bon fonctionnement d'appareils médicaux (pacemaker par ex.). Une exposition à un volume élevé et une utilisation prolongée peuvent provoquer des lésions permanentes à l'ouïe. Ne pas utiliser le dispositif dans des lieux où le fait de ne pas entendre les bruits environnants pourrait être dangereux (par ex. passages à niveau, quais de gare). En cas d'utilisation pendant la conduite, respecter les réglementations en vigueur dans les pays d'utilisation. Surveiller les enfants quand ils utilisent le dispositif et garder les accessoires et les emballages hors de leur portée. Ne pas mettre le dispositif dans des endroits exposés à l'humidité, à la poussière, à la saie, à la vapeur, à la lumière directe du soleil, à des températures trop élevées ou trop basses, car ces conditions peuvent provoquer de mauvais fonctionnements. Pour la charge, utiliser exclusivement des chargeurs approuvés. Recharger le produit régulièrement au moins une fois tous les 3 mois.</p>
--

<p>DE - Die Benutzung des Gerätes kann in einigen Fällen mit dem korrekten Funktionieren von medizinischen Geräten (z.B. Herzschrittmacher) interferieren. Die lang andauernde Aussetzung durch hohe Lautstärke und ein andauernder Gebrauch können permanente Gehörbeschäden verursachen. Das Gerät nicht an Orten platzieren, die Feuchtigkeit, Staub, Röh, Dampf, direktes Sonnenlicht, zu hohe oder zu niedrige Temperaturen ausgesetzt sind, ansonfalls können Funktionsstörungen auftreten. Kinder und Jugendliche dürfen das Gerät nicht benutzen, wenn sie das Gerät benutzen, darüber hinaus Zubehör oder Teile der Verpackung außer deren bestimmter Verwendung zu verwenden. Das Gerät nicht an Orten platzieren, die Feuchtigkeit, Staub, Röh, Dampf, direktes Sonnenlicht, zu hohe oder zu niedrige Temperaturen ausgesetzt sind, ansonfalls können Funktionsstörungen auftreten. Kinder und Jugendliche dürfen das Gerät nicht benutzen, wenn sie das Gerät benutzen, darüber hinaus Zubehör oder Teile der Verpackung außer deren bestimmter Verwendung zu verwenden. Das Aussehen ausschließlich geeignete Altkuladegeräte verwenden Das Produkt regelmäßig laden (mindestens einmal alle 3 Monate).</p>
--

<p>ES - En algunos casos, el uso de el dispositivo puede interferir en el correcto funcionamiento de dispositivos médicos (p.ej. marcapasos). La exposición prolongada a un volumen elevado así como el uso prolongado pueden causar daño permanente de la audición. No utilizar el dispositivo en lugares donde la imposibilidad de oír los sonidos del entorno pueda resultar peligroso (p.ej. pasos a nivel, en los andenes de las estaciones ferroviarias o en las plataformas de autobuses). Supervisar a los niños cuando utilicen el dispositivo y mantener los accesorios y el empaquetado fuera de su alcance. No colocar el dispositivo en lugares expuestos a humedad, polvo, hollín, vapor, luz directa del sol, temperatura demasiado elevada o demasiado baja, de lo contrario podría provocar un funcionamiento incorrecto del dispositivo. Para cargar el producto, use un cargador adecuado. Cargue el producto con regularidad (al menos una vez cada 3 meses).</p>

<p>TR - Çihaz kullanımı bazı durumlarda tıbbi cihazların (örneğin, kalp pili) diğer çalgılarına engelleyebilir. Yüksek sese uzun süre maruz kalma ve uzun süre kullanma işitme duyarlılığını kalıcı hasarlayabilir ya sababilir. Çihaz dikkatli şekilde duymaman tehlikeli olabaleceği yerlere (örneğin, hemzemin geçitler, tren istasyonlarındaki peronlar) kullanmayın. Çocuk, sıranada kulakları bulunduran diğer kişilerin yürürlüğeki yasalarına uygun hareket edin. Çihaz kullanırken çocukları gözetim altında bulundurun, ayrıca aksesuarları veya ambalaj elemanlarını emme veya yemele saklamayın. Çihaz nem, toz, buhar, doğrudan güneş ışığı, ağır yüksek veya düşük sıcaklıklara maruz kalacağı yerlerde bulundurmayın, aynı halde ani sıcaklıya meydana gelebilir. Yeni den parçılar sadece uygun şekilde kullanılmalıdır. Ürün düzenli aralıklarla (en az her 3 ayda bir defa) yenileriyle çarj edilmelidir.</p>

<p>NL - Het gebruik van het apparaat kan in enkele gevallen interfereren met de correcte werking van medische apparatuur (zoals bijv. pacemakers). Een langdurige blootstelling aan een hoog volume kan in een langdurige gebruik kan permanente gehoorschade veroorzaken. Gebruik het apparaat niet in omgevingen waar het uitsluiten van omgevingsgeluiden gebruikelijk is kan zijn (bijv. spoorwegaanpak, op het perron van treinstations). Wanneer het apparaat gebruikt wordt tijdens het rijden, moeten de plaatselijke geldende wet- en regelgevingen in acht worden genomen. Kinderen moeten tijdens het gebruik van het apparaat onder toezicht staan; houd accessoires of delen van de verpakking buiten het bereik van kinderen. Plaats het apparaat niet op plaatsen die vocht, stof, direct zonlicht, stof, rook, stoom, direct zonlicht, te hoge of te lage temperaturen, omdat dit defecten ten gevolge kan hebben. Gebruik voor het opladen uitsluitend goedgekeurde batterijladers. Laad het product regelmatig op (minstens één keer in 3 maanden).</p>

<p>FR - L'utilisation du dispositif peut, dans certains cas, interférer avec le bon fonctionnement d'appareils médicaux (pacemaker par exemple). Une exposition prolongée à un volume élevé et une utilisation prolongée peuvent causer des dommages permanents à l'audition. Ne pas utiliser le dispositif dans des lieux où l'impossibilité de percevoir les sons de l'environnement pourrait être dangereuse (par exemple, passages à niveau, quais de gare). En cas d'utilisation pendant la conduite, respectez les réglementations en vigueur dans les pays d'utilisation. Surveillez les enfants quand ils utilisent le dispositif et gardez les accessoires et les emballages hors de leur portée. Ne pas mettre le dispositif dans des endroits exposés à l'humidité, à la poussière, à la vapeur, à la lumière directe du soleil, à des températures trop élevées ou trop basses, car ces conditions peuvent provoquer de mauvais fonctionnements. Pour la charge, utiliser exclusivement des chargeurs approuvés. Rechargez régulièrement le produit (au moins une fois toutes les 3 semaines).</p>
--

<p>DA - Brugten af enheden kan i enkelte tilfælde forstyrre medicinske enheders (for eksempel pacemakere) korrekte funktion. Langvarig udsættelse for høj lydstyrke eller langvarig brug kan medføre permanent høreskade. Brug ikke enheden på steder, hvor det kan være farligt ikke at høre lydene fra omgivelser (for eksempel jernbanovejsskæringer, på perroner på banegårde). Hvis enheden bruges under kersel skal man følge de enkelte landes gældende love. Børn skal være under opsyn når enheden bruges, således som sikkerheds- og emballage- og/eller andre bestemmelser foreskriver. Hvis der er ændring under tilkøbling fildt fra de enkelte landers håndbøger barn når de anvender enheden, håll demssun tilbehør og lad af forpackningen uden rådchål for ledning. Anvend endst avsedda laddare för laddning. Ladda produktens regelbundet (minst en gång var tredje månad).</p>
--

<p>DA - Brugten af enheden kan i enkelte tilfælde forstyrre medicinske enheders (for eksempel pacemakere) korrekte funktion. Langvarig udsættelse for høj lydstyrke eller langvarig brug kan medføre permanent høreskade. Brug ikke enheden på steder, hvor det kan være farligt ikke at høre lydene fra omgivelser (for eksempel jernbanovejsskæringer, på perroner på banegårde). Hvis enheden bruges under kersel skal man følge de enkelte landes gældende love. Børn skal være under opsyn når enheden bruges, således som sikkerheds- og emballage- og/eller andre bestemmelser foreskriver. Hvis der er ændring under tilkøbling fildt fra de enkelte landers håndbøger barn når de anvender enheden, håll demssun tilbehør og lad af forpackningen uden rådchål for ledning. Anvend endst avsedda laddare för laddning. Ladda produktens regelbundet (minst en gång var tredje månad).</p>
--

<p>NO - Når apparatet er i bruk kan det påvirke funksjonen til medisinsk utstyr (eks. Pacemaker). Langvarig eksponering for høyt volum og bruk over lang tid uten pauser kan forårsake permanente hørselstap på hørsel. Ikke bruk dette apparatet på steder hvor det kan være farlig å ikke høre lyd og støy i omgivelse, for eksempel ved jernbanovegninger, togstasjoner osv.) Hvis enheden brukes i bil, les bilens manuelle relevant lovgivning for verbeidst som gjelder bruk av bruket. Barn må holdes under oppsyn når de bruker apparatet, og alt ekstrastyr og emballasje må utføres deres rekkvidde. Apparatet må ikke oppbevares på steder med høy luftfuktighet, mye stov, stov, damp, direkte sollys, svært høyt eller lave temperaturer. I motsett fall kan det oppstå feilfunksjoner i apparatet. Bruk kun egnete batterier til lading. Lad opp produktet med jevnlig mellomrom (minst en gang hver 3. måned).</p>

<p>PT - A utilização do dispositivo pode, nalguns casos, interferir com o funcionamento correto de dispositivos médicos (por ex. marca-passos cardíacos). A exposição prolongada a um volume elevado e uma utilização prolongada podem causar danos permanentes no ouvido. Não utilizar o dispositivo em locais onde a impossibilidade de ouvir os sons do ambiente (por ex. passagens de nível, plataformas de estações ferroviárias). Em caso de utilização durante a condução, respeite as normas em vigor nos respectivos países. Manter as crianças sob vigilância quando utilizarem o dispositivo e manter as mãos nos acessórios ou partes de embalagem fora do alcance delas. Não coloque o dispositivo em locais expostos a humidade, poeira, fuligem, vapor, luz solar direta, temperatura demasiado elevada ou demasiado baixa; do contrário, podem ocorrer mau funcionamento. Para a recarga utilize apenas carregadores adequados. Recarregar o produto regularmente (pelo menos uma vez todos os 3 meses).</p>
--

<p>CS - Použití přístroje může v některých případech ovlivnit správnou funkci lékařských zařízení (například Pacemaker). Dlouhodobé vystavení vysoké hlasitosti a dlouhodobé používání může způsobit trvalé poškození sluchu. Nepoužívejte přístroj v místech, kde by jeho výhled mohl být nebezpečně neshledt okolní zvuky (například na železničních přejezděch, na nástupišcích vlakových stanic). V případě použití během řízení, používejte příslušné předpisy v příslušných zemích. Dohlížet na děti v případě, že používají zařízení, a udržujte také mimo jejich dosah příslušné nebo jiné předpisy. Nepokládejte přístroj na místa vystavená vlhkosti, prachu, sazí, páře, přímému slunečnímu záření, příliš vysokému nebo příliš nízkému teplotám, mohl by dožádat k poruchám. Pro dobíjení použijte výhradně výrobci nabíječky. Výrobek pravidelně dobíjejte (nejméně jednou za 3 měsíce).</p>

<p>SL - Uporaba naprave lahko v nekaterih primerih vpliva na pravilno delovanje medicinskih pripomočkov (npr. srčnih vspevalnikov). Dolgotrajna izpostavitost visoki glasnosti in dolgotrajna uporaba lahko povzročita trdna poškodbo sluha. Naprave ne uporabljajte na mestih, kjer bi lahko bilo nevarno, da ne slišite zvokov okolice (npr. nivojskih železniških prehodov, postajnih železniških postaj). V primeru uporabe med vožnjo upoštevajte predpise, ki veljajo v posameznih državah. Nadzirajte otroke pri uporabi naprave, poleg tega hranite vse hranilne vsebine njihovega dedstva priporočeno dobičnem embalaži. Naprave ne postavljajte na mesta, ki so izpostavljena vlagi, prahu, sajam, hlapom, neposredni sončni svetlobi, preveč ali premajhnim temperaturam, saj se lahko pojavijo nepravilnosti delovanja. Uporabite le baterije, ki jih priporoča proizvajalec. Redno napolnite baterije (vsaj enkrat na 3 mesece).</p>

<p>HR - Uporaba uređaja može u nekim slučajevima ometati pravilno funkcioniranje medicinskih uređaja (npr. pejsmakera). Dugotrajno izlaganje visokoj glasnoći i produljena uporaba mogu prouzročiti trajno oštećenje sluha. Ne koristite uređaj na mjestima gdje bi moglo biti opasno ako se ne čuju zvukovi okoline (npr. željeznički prijelazi na razini, na platformama željezničkih stanica).</p>

<p>U slučaju korištenja tijekom vožnje, slijedite propise koji su na snazi u zemljama uporabe. Doga treba koristiti pod nadzorom priklom korištenja uređaja, a osim toga, izvanje ulazne dvorane pribor ili dijelova pakiranja. Ne postavljajte uređaj na mjestima izloženim vlazi, prašini, čađi, pari, trzavnoj vibraciji, sistojnosti, prevlaski ili premskim temperaturama, jer u suprotnom može doći do kvara za punjenje košice samo odgovarajuće punjače. Redovito punite proizvod (najmanje jednom svaka 3 mjeseca).</p>
--

<p>BG - Използването на устройството може в някои случаи да повлияе върху функционирането на медицински изделия (напр. пейсмейкър). Продължителното излагане на висока сила на звука и продължителното използване могат да provoцират перманентно увреждане на слуха. Не използвайте устройството на места, на които може да има опасност да не долавяте околните звуци (напр. при прелези, на пероните на ж.п. гар). В случай на употреба по време на шофиране се поддържащите или действащите норми в съответните страни. Използвайте устройството, когато използвате устройството, или дръжте далеч от тежкия досег принадлежностите или частите на опаковката. Не разполагайте устройството на места, изложени на влажност, прах, сажди, изпарения, пряка слънчева светлина, твърде висока или твърде ниска температура, и в протвен случай трябва да проверите за неизправност за зареждане използвайте единствено одобрените зарядни устройства за зареждане/редовно зареждане (по време на един от трите месеца).</p>
--

<p>Ε - Η χρήση της συσκευής, σε ορισμένες περιπτώσεις, μπορεί να παρεμβάλει στη σωστή λειτουργία ιατρικών συσκευών (π.χ. καρδιοβητήρα). Η παρατεταμένη έκθεση σε υψηλή ένταση και η παρατεταμένη χρήση μπορούν να προξενήσουν μόνιμες βλάβες στον ακού. Μην χρησιμοποιείτε τη συσκευή σε χώρους όπου θα ήταν επικίνδυνο να μην μπορείτε να ακούτε τους ήχους του περιβάλλοντος (π.χ. ανασφάλεις διαβάσεις, στις αποβάσεις των αεροπλοηγικών σταθμών). Σε περίπτωση χρήσης κατά τη οδήγηση, να τηρείτε την ισχύουσα νομοθεσία της αντίστοιχης χώρας. Να εφορτίσετε τον χώρο κατά την οδήγηση, να τηρείτε την ισχύουσα νομοθεσία της αντίστοιχης χώρας. Να εφορτίσετε τον χώρο κατά την οδήγηση, να τηρείτε την ισχύουσα νομοθεσία της αντίστοιχης χώρας. Να εφορτίσετε τον χώρο κατά την οδήγηση, να τηρείτε την ισχύουσα νομοθεσία της αντίστοιχης χώρας. Να εφορτίσετε τον χώρο κατά την οδήγηση, να τηρείτε την ισχύουσα νομοθεσία της αντίστοιχης χώρας.</p>

<p>إرشادات السلامة نuestros productos están cubiertos por una garantía legal por defectos de conformidad de conformidad con la legislación aplicable con el consumidor protection laws. For more information, please see the following page https://www.cellularline.com/en/garanzia-legala IT - INFORMAZIONI SULLA GARANZIA LEGALE I nostri prodotti sono coperti da garanzia legale per i difetti di conformità secondo quanto previsto dalle leggi nazionali applicabili a tutela del consumatore. Per ulteriori informazioni consultare la pagina: https://www.cellularline.com/it/garanzia-legala FR - INFORMATIONS SUR LA GARANTIE LÉGALE Nos produits sont couverts par la garantie légale de conformité selon les lois nationales applicables en matière de protection du consommateur. Pour en savoir plus, consultez la page: https://www.cellularline.com/fr/fr-garantie-legala DE - INFORMATIONEN ZUR GESETZLICH VORGESCHRIEBENEN GARANTIE Unsere Produkte sind gemäß den Vorschriften der örtlichen Verbraucherschutzgesetze durch ein gesetzliches Garantie für Konformitätsmängel gedeckt. Weitere Informationen finden Sie auf der Website https://www.cellularline.com/de-de-garantie-legala ES - INFORMACIÓN SOBRE LA GARANTÍA LEGAL Nuestros productos están cubiertos por una garantía legal por defectos de conformidad, conforme a lo dispuesto en las leyes nacionales aplicables para la protección del consumidor. Para más información, consulte la página: https://www.cellularline.com/es-es-garanzia-legala</p>
--

<p>TR - YASAL GARANTİ HAKKINDA BİLGİLER Ürünlerimiz; tüketici kurumları ile ilgili yürürlükteki millî kanunlar başgümlünde tüketici sorunları çözümlenmesi için karşılıklı olarak tarafımızca oluşturulmuş bir kuruma başvurulmasını tavsiye ederiz. Daha fazla bilgi için lütfen: https://www.cellularline.com/en/garanzia-legala</p>
--

<p>FR - INFORMATIONS SUR LA GARANTIE LÉGALE Nos produits sont couverts par la garantie légale de conformité selon les lois nationales applicables en matière de protection du consommateur. Pour en savoir plus, consultez la page: https://www.cellularline.com/fr/fr-garantie-legala DE - INFORMATIONEN ZUR GESETZLICH VORGESCHRIEBENEN GARANTIE Unsere Produkte sind gemäß den Vorschriften der örtlichen Verbraucherschutzgesetze durch ein gesetzliches Garantie für Konformitätsmängel gedeckt. Weitere Informationen finden Sie auf der Website https://www.cellularline.com/de-de-garantie-legala ES - INFORMACIÓN SOBRE LA GARANTÍA LEGAL Nuestros productos están cubiertos por una garantía legal por defectos de conformidad, conforme a lo dispuesto en las leyes nacionales aplicables para la protección del consumidor. Para más información, consulte la página: https://www.cellularline.com/es-es-garanzia-legala</p>
--

<p>TR - EVDE KULLANIMA YONELIK CHAZILARIN BERTARAFI İÇİN TALIMLARDIR (Avrupa Birliği ülkeleri ile aynışılımla tutulma sistemlerine sahip ülkelerde geçerlidir) Ürününüz veya belirginler üzerinde yer alan işareti, kullanım ömrünü tamamladığına dair bir konusu ürünü diğer işaretiyle birlikte kullanmaktan kaçınınız. İşaretleriniz güsterir. Aklınız uygunsuz şekilde beraber edilmemiş sonucunda çevre ve sağlık üzerindeki meydana gelebilecek zararları önlemesi amacıyla kullanıcının bu ürünü diğer etik tiplerinden ayrı olarak saklaması ve malzeme kaynaklarını sürdürülebilir şekilde yeniden kullanılması önerimdir. Bilgi için lütfen iletişime geçin: Voor meer informatie kunt u surfen naar de pagina https://www.cellularline.com/en/garanzia-legala</p>
--

<p>FR - INFORMATIONS SUR LA GARANTIE LÉGALE Nos produits sont couverts par la garantie légale de conformité selon les lois nationales applicables en matière de protection du consommateur. Pour en savoir plus, consultez la page: https://www.cellularline.com/fr/fr-garantie-legala DE - INFORMATIONEN ZUR GESETZLICH VORGESCHRIEBENEN GARANTIE Unsere Produkte sind gemäß den Vorschriften der örtlichen Verbraucherschutzgesetze durch ein gesetzliches Garantie für Konformitätsmängel gedeckt. Weitere Informationen finden Sie auf der Website https://www.cellularline.com/de-de-garantie-legala ES - INFORMACIÓN SOBRE LA GARANTÍA LEGAL Nuestros productos están cubiertos por una garantía legal por defectos de conformidad, conforme a lo dispuesto en las leyes nacionales aplicables para la protección del consumidor. Para más información, consulte la página: https://www.cellularline.com/es-es-garanzia-legala</p>
--

<p>TR - EVDE KULLANIMA YONELIK CHAZILARIN BERTARAFI İÇİN TALIMLARDIR (Avrupa Birliği ülkeleri ile aynışılımla tutulma sistemlerine sahip ülkelerde geçerlidir) Ürününüz veya belirginler üzerinde yer alan işareti, kullanım ömrünü tamamladığına dair bir konusu ürünü diğer işaretiyle birlikte kullanmaktan kaçınınız. İşaretleriniz güsterir. Aklınız uygunsuz şekilde beraber edilmemiş sonucunda çevre ve sağlık üzerindeki meydana gelebilecek zararları önlemesi amacıyla kullanıcının bu ürünü diğer etik tiplerinden ayrı olarak saklaması ve malzeme kaynaklarını sürdürülebilir şekilde yeniden kullanılması önerimdir. Bilgi için lütfen iletişime geçin: Voor meer informatie kunt u surfen naar de pagina https://www.cellularline.com/en/garanzia-legala</p>
--

<p>FR - INFORMATIONS SUR LA GARANTIE LÉGALE Nos produits sont couverts par la garantie légale de conformité selon les lois nationales applicables en matière de protection du consommateur. Pour en savoir plus, consultez la page: https://www.cellularline.com/fr/fr-garantie-legala DE - INFORMATIONEN ZUR GESETZLICH VORGESCHRIEBENEN GARANTIE Unsere Produkte sind gemäß den Vorschriften der örtlichen Verbraucherschutzgesetze durch ein gesetzliches Garantie für Konformitätsmängel gedeckt. Weitere Informationen finden Sie auf der Website https://www.cellularline.com/de-de-garantie-legala ES - INFORMACIÓN SOBRE LA GARANTÍA LEGAL Nuestros productos están cubiertos por una garantía legal por defectos de conformidad, conforme a lo dispuesto en las leyes nacionales aplicables para la protección del consumidor. Para más información, consulte la página: https://www.cellularline.com/es-es-garanzia-legala</p>
--

<p>FR - INFORMATIONS SUR LA GARANTIE LÉGALE Nos produits sont couverts par la garantie légale de conformité selon les lois nationales applicables en matière de protection du consommateur. Pour en savoir plus, consultez la page: https://www.cellularline.com/fr/fr-garantie-legala DE - INFORMATIONEN ZUR GESETZLICH VORGESCHRIEBENEN GARANTIE Unsere Produkte sind gemäß den Vorschriften der örtlichen Verbraucherschutzgesetze durch ein gesetzliches Garantie für Konformitätsmängel gedeckt. Weitere Informationen finden Sie auf der Website https://www.cellularline.com/de-de-garantie-legala ES - INFORMACIÓN SOBRE LA GARANTÍA LEGAL Nuestros productos están cubiertos por una garantía legal por defectos de conformidad, conforme a lo dispuesto en las leyes nacionales aplicables para la protección del consumidor. Para más información, consulte la página: https://www.cellularline.com/es-es-garanzia-legala</p>
--

<p>FR - INFORMATIONS SUR LA GARANTIE LÉGALE Nos produits sont couverts par la garantie légale de conformité selon les lois nationales applicables en matière de protection du consommateur. Pour en savoir plus, consultez la page: https://www.cellularline.com/fr/fr-garantie-legala DE - INFORMATIONEN ZUR GESETZLICH VORGESCHRIEBENEN GARANTIE Unsere Produkte sind gemäß den Vorschriften der örtlichen Verbraucherschutzgesetze durch ein gesetzliches Garantie für Konformitätsmängel gedeckt. Weitere Informationen finden Sie auf der Website https://www.cellularline.com/de-de-garantie-legala ES - INFORMACIÓN SOBRE LA GARANTÍA LEGAL Nuestros productos están cubiertos por una garantía legal por defectos de conformidad, conforme a lo dispuesto en las leyes nacionales aplicables para la protección del consumidor. Para más información, consulte la página: https://www.cellularline.com/es-es-garanzia-legala</p>
--

<p>FR - INFORMATIONS SUR LA GARANTIE LÉGALE Nos produits sont couverts par la garantie légale de conformité selon les lois nationales applicables en matière de protection du consommateur. Pour en savoir plus, consultez la page: https://www.cellularline.com/fr/fr-garantie-legala DE - INFORMATIONEN ZUR GESETZLICH VORGESCHRIEBENEN GARANTIE Unsere Produkte sind gemäß den Vorschriften der örtlichen Verbraucherschutzgesetze durch ein gesetzliches Garantie für Konformitätsmängel gedeckt. Weitere Informationen finden Sie auf der Website https://www.cellularline.com/de-de-garantie-legala ES - INFORMACIÓN SOBRE LA GARANTÍA LEGAL Nuestros productos están cubiertos por una garantía legal por defectos de conformidad, conforme a lo dispuesto en las leyes nacionales aplicables para la protección del consumidor. Para más información, consulte la página: https://www.cellularline.com/es-es-garanzia-legala</p>
--

<p>FR - INFORMATIONS SUR LA GARANTIE LÉGALE Nos produits sont couverts par la garantie légale de conformité selon les lois nationales applicables en matière de protection du consommateur. Pour en savoir plus, consultez la page: https://www.cellularline.com/fr/fr-garantie-legala DE - INFORMATIONEN ZUR GESETZLICH VORGESCHRIEBENEN GARANTIE Unsere Produkte sind gemäß den Vorschriften der örtlichen Verbraucherschutzgesetze durch ein gesetzliches Garantie für Konformitätsmängel gedeckt. Weitere Informationen finden Sie auf der Website https://www.cellularline.com/de-de-garantie-legala ES - INFORMACIÓN SOBRE LA GARANTÍA LEGAL Nuestros productos están cubiertos por una garantía legal por defectos de conformidad, conforme a lo dispuesto en las leyes nacionales aplicables para la protección del consumidor. Para más información, consulte la página: https://www.cellularline.com/es-es-garanzia-legala</p>
--

<p>FR - INFORMATIONS SUR LA GARANTIE LÉGALE Nos produits sont couverts par la garantie légale de conformité selon les lois nationales applicables en matière de protection du consommateur. Pour en savoir plus, consultez la page: https://www.cellularline.com/fr/fr-garantie-legala DE - INFORMATIONEN ZUR GESETZLICH VORGESCHRIEBENEN GARANTIE Unsere Produkte sind gemäß den Vorschriften der örtlichen Verbraucherschutzgesetze durch ein gesetzliches Garantie für Konformitätsmängel gedeckt. Weitere Informationen finden Sie auf der Website https://www.cellularline.com/de-de-garantie-legala ES - INFORMACIÓN SOBRE LA GARANTÍA LEGAL Nuestros productos están cubiertos por una garantía legal por defectos de conformidad, conforme a lo dispuesto en las leyes nacionales aplicables para la protección del consumidor. Para más información, consulte la página: https://www.cellularline.com/es-es-garanzia-legala</p>
--

<p>FR - INFORMATIONS SUR LA GARANTIE LÉGALE Nos produits sont couverts par la garantie légale de conformité selon les lois nationales applicables en matière de protection du consommateur. Pour en savoir plus, consultez la page: https://www.cellularline.com/fr/fr-garantie-legala DE - INFORMATIONEN ZUR GESETZLICH VORGESCHRIEBENEN GARANTIE Unsere Produkte sind gemäß den Vorschriften der örtlichen Verbraucherschutzgesetze durch ein gesetzliches Garantie für Konformitätsmängel gedeckt. Weitere Informationen finden Sie auf der Website https://www.cellularline.com/de-de-garantie-legala ES - INFORMACIÓN SOBRE LA GARANTÍA LEGAL Nuestros productos están cubiertos por una garantía legal por defectos de conformidad, conforme a lo dispuesto en las leyes nacionales aplicables para la protección del consumidor. Para más información, consulte la página: https://www.cellularline.com/es-es-garanzia-legala</p>
--

<p>FR - INFORMATIONS SUR LA GARANTIE LÉGALE Nos produits sont couverts par la garantie légale de conformité selon les lois nationales applicables en matière de protection du consommateur. Pour en savoir plus, consultez la page: https://www.cellularline.com/fr/fr-garantie-legala DE - INFORMATIONEN ZUR GESETZLICH VORGESCHRIEBENEN GARANTIE Unsere Produkte sind gemäß den Vorschriften der örtlichen Verbraucherschutzgesetze durch ein gesetzliches Garantie für Konformitätsmängel gedeckt. Weitere Informationen finden Sie auf der Website https://www.cellularline.com/de-de-garantie-legala ES - INFORMACIÓN SOBRE LA GARANTÍA LEGAL Nuestros productos están cubiertos por una garantía legal por defectos de conformidad, conforme a lo dispuesto en las leyes nacionales aplicables para la protección del consumidor. Para más información, consulte la página: https://www.cellularline.com/es-es-garanzia-legala</p>
--

<p>FR - INFORMATIONS SUR LA GARANTIE LÉGALE Nos produits sont couverts par la garantie légale de conformité selon les lois nationales applicables en matière de protection du consommateur. Pour en savoir plus, consultez la page: https://www.cellularline.com/fr/fr-garantie-legala DE - INFORMATIONEN ZUR GESETZLICH VORGESCHRIEBENEN GARANTIE Unsere Produkte sind gemäß den Vorschriften der örtlichen Verbraucherschutzgesetze durch ein gesetzliches Garantie für Konformitätsmängel gedeckt. Weitere Informationen finden Sie auf der Website https://www.cellularline.com/de-de-garantie-legala ES - INFORMACIÓN SOBRE LA GARANTÍA LEGAL Nuestros productos están cubiertos por una garantía legal por defectos de conformidad, conforme a lo dispuesto en las leyes nacionales aplicables para la protección del consumidor. Para más información, consulte la página: https://www.cellularline.com/es-es-garanzia-legala</p>
--

<p>FR - INFORMATIONS SUR LA GARANTIE LÉGALE Nos produits sont couverts par la garantie légale de conformité selon les lois nationales applicables en matière de protection du consommateur. Pour en savoir plus, consultez la page: https://www.cellularline.com/fr/fr-garantie-legala DE -</p>
