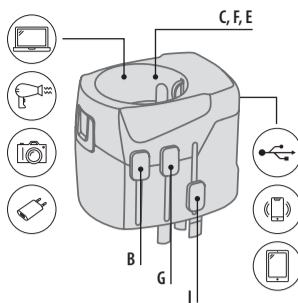
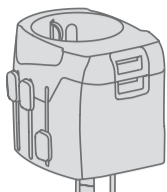
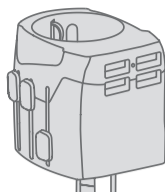
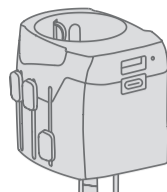
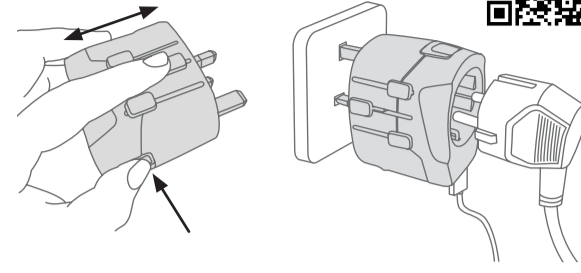
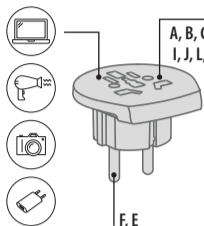
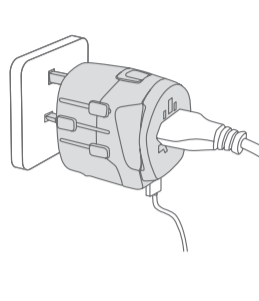
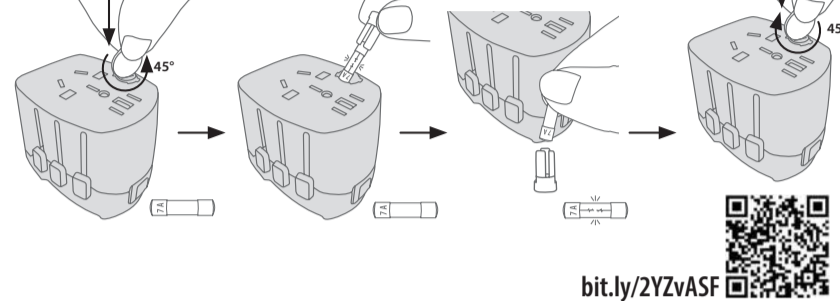


**SKROSS®**  
ADAPT TO THE WORLD

**PRO Light USB (2xA)** | 1.302460 | 7640166323624  
**PRO Light USB (4xA)** | 1.302461 | 7640166323631  
**PRO Light USB (AC)** | 1.302462 | 7640166323648  
**PRO Light USB (2xA) – World** | 1.302470 | 7640166323594  
**PRO Light USB (4xA) – World** | 1.302471 | 7640166323600  
**PRO Light USB (AC) – World** | 1.302472 | 7640166323617  
**PRO Light USB AC30PD – World** | 1.302473 | 7640166327141  
**PRO Light USB AC45PD – World** | 1.302474 | 7640166329107

**11 PRO Light USB****11 PRO Light USB (2xA)****12 PRO Light USB (4xA)****13 PRO Light USB (AC) / PRO Light USB AC30PD / PRO Light USB AC45PD****14 PRO Light USB**

bit.ly/38Xg9ij

**2 World to Europe****2 World to Europe****2.1 PRO Light USB – World****3 PRO Light USB series**

bit.ly/2YzVASF

**ENGLISH****1. World adapter PRO Light USB, 3-pole**

**1.1 PRO Light USB (2xA):**  
max. 7 A, 110V/770W – 240V/1680W  
2 x USB-A port: 5V/max. 2.4 A (shared), (max. 12W)

**1.2 PRO Light USB (4xA):**  
max. 7 A, 100V/700W – 250V/1750W  
4 x USB-A port: 5V/max. 4.8 A (shared), (max. 24W)

**1.3 PRO Light USB (AC):**

max. 7 A, 100V/700W – 250V/1750W  
1 x USB-C port: 5V/max. 3 A, (max. 15W)  
1 x USB-A port: 5V/max. 2.4 A, (max. 12W)  
**PRO Light USB AC30PD:**  
max. 7 A, 100V/700W – 250V/1750W  
1 x USB-C port: 5-20V/max. 3 A, (max. 30W PD)  
1 x USB-A port: 5-12V/max. 3 A, (max. 18W QC3.0)  
Double Port Output (A + C): 5V/max. 3A (max. 15W shared)

**PRO Light USB AC45PD:**  
max. 7 A, 100V/700W – 250V/1750W  
1 x USB-C port: 5-20V/max. 3 A, (max. 45W PD)  
1 x USB-A port: 5-9V/max. 2.4 A, (max. 20W)  
Double Port Output (A + C): max. 24W shared

**2. Country adapter World to Europe, 3 pole**

max. 16 A/100V – 250V  
**2.1** only included with **PRO Light USB – World** versions.

**3. Fuse replacement**

Slow blow microfuse (glass or ceramic): T 7 A, 250V AC, 6.3 x 25.4 mm

**Plug types:** A USA/Japan, B USA, C Euro, E French Schuko, F Schuko, G UK, I Australia/China, J Switzerland, L Italy, N Brazil

**Safety instructions**

- Keep the adapter out of the reach of children.
- The adapter is only intended for short-term use. Disconnect from the mains/device after use.
- Never use the adapter if the casing is damaged.
- Never expose the adapter to liquids or moisture.
- The adapter is only suitable for use in enclosed spaces (IP20).
- The adapter is not a voltage converter. The input voltage for the device to be connected must match the voltage of the local mains power supply.
- The fuse will blow if the adapter is used with higher-powered devices than specified (W = A x V).
- When replacing the fuse, always use an appropriate fuse.
- The adapter cannot be used to charge electric vehicles.
- The adapter must only be used to connect a single device (not including USB connections).
- The adapter must not be used with multiplug sockets or other adapter plugs.
- Improper use of the adapter will invalidate the manufacturer's warranty.
- Retain a copy of this document and the manual.

**Warranty & limitation of liability**

This product has been developed in line with international safety standards. The user must exercise due care and attention when using the product. The warranty expires 24 months after the date of purchase and is limited exclusively to the replacement of a defective product. Aside from its commitment to replace a defective product within the warranty period, WorldConnect AG accepts no liability, under any circumstances, for direct, indirect or consequential damages resulting from (i) a defective product, (ii) force majeure events, (iii) any improper use of the product that deviates from its intended use (iv) any use of the product that contravenes the instructions contained in the manual. Liability is also excluded for any lost profits, operational downtimes, data loss or any other losses and/or damages incurred during the proper or improper use of the product.

Subject to change.

©2025 WorldConnect AG. All rights reserved.

**ČESTINA****1. Světový cestovní adaptér PRO Light USB, 3pólový**

**1.1 PRO Light USB (2xA):**  
max. 7 A, 110V/770W – 240V/1680W  
2x výstup USB typ A: 5V / max. 2,4 A (sdílené), (max. 12W)

**1.2 PRO Light USB (4xA):**  
max. 7 A, 100V/700W – 250V/1750W  
4x výstup USB typ A: 5V / max. 4,8 A (sdílené), (max. 24W)

**1.3 PRO Light USB (AC):**

max. 7 A, 100V/700W – 250V/1750W  
1x výstup USB typ C: 5V / max. 3 A, (max. 15W)  
1x výstup USB typ A: 5V / max. 2,4 A, (max. 12W)  
**PRO Light USB AC30PD:**  
max. 7 A, 100V/700W – 250V/1750W  
1x výstup USB typ C: 5-20V / max. 3 A, (max. 30W PD)  
1x výstup USB typ A: 5-9V / max. 2,4 A, (max. 20W)  
Dvojitý výstup USB portu (A + C): 5V / max. 3 A (max. 15W shared)

**PRO Light USB AC45PD:**  
max. 7 A, 100V/700W – 250V/1750W  
1x výstup USB typ C: 5-20V / max. 3 A, (max. 45W PD)  
1x výstup USB typ A: 5-9V / max. 2,4 A, (max. 20W)  
Dvojitý výstup USB portu (A + C): max. 24W shared

**2. Cestovní adaptér World to Europe, 3pólový**

max. 16 A / 100V – 250V  
**2.1** obsaženo pouze ve verzích **PRO Light USB – World**.

**3. Výměna pojistky**

Pomáží jmená pojistka (skleněná nebo keramická): T 7 A – 250V AC, 6,3 x 25,4 mm

**Standardní zástrčky:** A USA/Japonsko, B USA, C Euro, E Francouzská zástrčka s ochranným kontaktem, F Zástrčka s ochranným kontaktem, G UK, I Austrálie/Čína, J Švýcarsko, L Itálie, N Brazílie

**Bezpečnostní pokyny**

- Udržujte mimo dosah dětí.
- Ladicí k dočasnému použití. Po použití odpojte od napájecí sítě / nepoužívejte s pokročilým použitím.
- Zamezte kontaktu s kapalinami nebo vlhkostí.
- Vhodné pouze pro použití v interiéru (IP20).
- Adaptér není měnič napětí. Vstupní napětí přípojného přístroje se musí shodovat s napětím místní elektrické sítě.
- Při použití adaptéru s přístroji s vyšším než specifikovaným příkonem (W = A x V) se přepáží pojistka.
- Při výměně pojistky (pozor: není možná u všech adaptérů) použijte vhodnou pojistku.
- Nemesi se používá k nabíjení vozidel s elektrickým pohonem.
- K jednomu adaptéru smí být připojen jen jeden přístroj (s výjimkou přípojek USB).
- Nepoužívejte ve spojení s vícenásobnými zásuvkami nebo projevovacími zástrčkami.
- Při neodborném použití zaniká záruka výrobce.
- Tento dokument a návod k použití je nutno uchovávat.

**Záruka a omezení odpovědnosti**

Tento výrobek byl vyvinut tak, aby splňoval mezinárodní požadavky na bezpečnost. Uživatelé musí s výrobkem zacházet s nutnou opatrností a

opatrností. Záruka zaniká po 24 měsících od data zakoupení a omezuje se výhradně na výměnu vadného výrobku. S výjimkou výměny vadného výrobku během záruční doby společnosti WorldConnect AG za žádných okolností neručí za přímé, nepřímé a/nebo následné škody, které byly zapříčiněny (i) vadným výrobkem, (ii) vyšší mocí, (iii) zneužitím výrobku mimo rámec jeho určení, (iv) použitím v rozporu s návodem k použití. Je vyloučeno jakékoliv ručení za ušlý zisk, prostoje, ztrátu dat a také za jiné ztráty a/nebo škody vzniklé v důsledku řádného používání nebo zneužití výrobku.

Vyhrazujeme si právo na provádění změn.  
 ©2025 WorldConnect AG. Všechna práva vyhrazena.

**DANSK****1. Verdensrejseadapter PRO Light USB, 3-pole**

**1.1 PRO Light USB (2xA):**  
maks. 7 A; 110V/770W – 240V/1680W  
2 x USB type A-udgang: 5V / maks. 2,4 A (shared), (maks. 12W)

**1.2 PRO Light USB (4xA):**  
maks. 7 A; 100V/700W – 250V/1750W  
4 x USB type A-udgang: 5V / maks. 4,8 A (shared), (maks. 24W)

**1.3 PRO Light USB (AC):**

maks. 7 A; 100V/700W – 250V/1750W  
1x USB type C-udgang: 5V / maks. 3 A, (maks. 15W)  
1x USB type A-udgang: 5V / maks. 2,4 A, (maks. 12W)  
**PRO Light USB AC30PD:**  
maks. 7 A; 100V/700W – 250V/1750W  
1x USB type C-udgang: 5-20V / maks. 3 A, (maks. 30W PD)  
1x USB type A-udgang: 5-12V / maks. 3 A, (maks. 18W QC3.0)  
Dobbelt USB-portudgang (A + C): 5V / maks. 3 A (maks. 15W shared)

**PRO Light USB AC45PD:**  
maks. 7 A; 100V/700W – 250V/1750W  
1x USB type C-udgang: 5-20V / maks. 3 A, (maks. 45W PD)  
1x USB type A-udgang: 5-9V / maks. 2,4 A, (maks. 20W)  
Dobbelt USB-portudgang (A + C): maks. 24W shared

**2. Landerejseadapter World to Europe, 3-pole**

maks. 16 A / 100V – 250V,  
**2.1** kun inkluderet i **PRO Light USB – World** versionerne.

**3. Udskiftning af sikring**

Forsikret mikrosikring (glas eller keramik): T 7 A – 250V AC, 6,3 x 25,4 mm

**Sikkestandarder:** A USA/Japan, B USA, C Euro, E Fransk schuko, F Schuko, G UK, I Australien/Kina, J Schweiz, L Italien, N Brasilien

**Sikkerhedsanvisninger**

- Opbevarings udlængseligt for børn.
- Beregnet til midlertidig anvendelse. Kobles fra lysnettet/enheden efter brug.
- Kun egnet til anvendelse i lukkede rum (IP20).
- Adapteren er ikke en spændingstransformer. Indgangsspændingen for den enhed, der skal tilsluttes, skal stemme overens med det lokale lysnets spænding.
- Ved anvendelse af adapteren sammen med enheder med en højere effekt end specificeret (W = A x V) springer sikringen.
- Ved udskiftning af sikringen skal der anvendes en egnet sikring.
- Må ikke bruges til opladning elektriske køretøjer.
- Pro-adapteren må tilsluttes én og kun én enhed (med undtagelse af USB-stik).
- Må ikke anvendes sammen med multiplugsåtter eller adapterstik.
- Ved forkert anvendelse bortfalder producentgarantien.
- Dette dokument og brugervejledningen skal opbevares.

**Garanti og ansvarsbegrænsning**

Dette produkt er udviklet til at leve op til de internationale sikkerhedskrav. Brugeren skal behandle produktet med den nødvendige omtanke og omsorg. Materialegeringen udløber efter 24 måneder fra købsdatoen og er begrænset til erstatning af det defekte produkt. Ud over erstatningen af et defekt produkt indgår for garantiperioden hæfter WorldConnect AG under ingen omstændigheder for direkte skader, indirekte skader og/eller følgeskader, der forårsages af enten (i) et defekt produkt, (ii) force majeure-hændelser, (iii) misbrug af produktet ud over anvendelsesformålet, (iv) anvendelse i strid med anvisningerne i brugervejledningen. Enhver hæftelse for tab af fortjeneste, driftsforstyrrelse, datatab samt alle andre tab og/eller skader, der opstår ved korrekt eller misbrug af produktet, er udelukkede.

Der tages forbehold for ændringer.  
 ©2025 WorldConnect AG. Alle rettigheder forbeholdes.

**DEUTSCH****1. Weltreiseadapter PRO Light USB, 3-pólig**

**1.1 PRO Light USB (2xA):**  
max. 7 A; 110V/770W – 240V/1680W  
2 x USB Typ-A Ausgang: 5V / max. 2,4 A (shared), (max. 12W)

**1.2 PRO Light USB (4xA):**  
max. 7 A; 100V/700W – 250V/1750W  
4 x USB Typ-A Ausgang: 5V / max. 4,8 A (shared), (max. 24W)

**1.3 PRO Light USB (AC):**

max. 7 A; 100V/700W – 250V/1750W  
1x USB Typ-C Ausgang: 5V / max. 3 A, (max. 15W)  
1x USB Typ-A Ausgang: 5V / max. 2,4 A, (max. 12W)  
**PRO Light USB AC30PD:**  
max. 7 A; 100V/700W – 250V/1750W  
1x USB Typ-C Ausgang: 5-20V / max. 3 A, (max. 30W PD)  
1x USB Typ-A Ausgang: 5-12V / max. 3 A, (max. 18W QC3.0)  
Doppelter USB-Ausgang (A + C): 5V / max. 3 A (max. 15W shared)

**PRO Light USB AC45PD:**  
max. 7 A; 100V/700W – 250V/1750W  
1x USB Typ-C Ausgang: 5-20V / max. 3 A, (max. 45W PD)  
1x USB Typ-A Ausgang: 5-9V / max. 2,4 A, (max. 20W)  
Doppelter USB-Ausgang (A + C): max. 24W shared

**2. Landereiseadapter World to Europe, 3-pólig**

max. 16 A / 100V – 250V  
**2.1** nur in den **PRO Light USB – World** Versionen inkludiert.

**3. Sicherungswechsel**

Träge Feinsicherung (Glas oder Keramik): T 7 A – 250V AC, 6,3 x 25,4 mm

**Sicherheitsstandards:** A USA/Japan, B USA, C Euro, E Französischer Schuko, F Schuko, G UK, I Australien/China, J Schweiz, L Italien, N Brasilien

**Sicherheitshinweise**

- Von Kindern fernhalten.
- Für den temporären Einsatz vorgesehen. Nach Gebrauch vom Stromnetz/Gerät trennen.
- Nicht mit beschädigtem Gehäuse verwenden.
- Nicht mit Flüssigkeiten oder Feuchtigkeit in Kontakt bringen.
- Nur für den Gebrauch in geschlossenen Räumen geeignet (IP20).
- Adapter ist kein Spannungswandler: Eingangsspannung des anzuschließenden Gerätes muss mit der Spannung des lokalen Stromnetzes übereinstimmen.
- Bei Verwendung des Adapters mit Geräten einer höheren Leistung als spezifiziert (W = A x V), brennt die Sicherung durch.

- Beim Sicherungswechsel die passende Sicherung verwenden.
- Darf nicht verwendet werden, um elektrische Fahrzeuge zu laden.
- Pro Adapter darf genau ein Gerät angeschlossen werden (USB Anschlüsse ausgenommen).
- Nicht zusammen mit Mehrfachsteckdosen oder Zwischensteckern verwenden.
- Bei unsachgemäßer Verwendung erlischt die Herstellergarantie.
- Dieses Dokument und die Bedienungsanleitung sind aufzubewahren.

**Garantie & Haftungsbeschränkung**  
 Dieses Produkt wurde entwickelt, um den internationalen Sicherheitsanforderungen zu genügen. Der Anwender muss das Produkt mit notwendiger Umsicht und Sorgfalt behandeln. Die Sachgewährleistung erlischt nach 24 Monaten ab Kaufdatum und beschränkt sich ausschließlich auf den Ersatz des defekten Produktes. Abgesehen vom Ersatz eines defekten Produktes innerhalb der Garantiezeit, ist WorldConnect AG unter keinen Umständen haftbar für direkte, indirekte und/oder Folgeschäden, die verursacht werden durch (i) ein fehlerhaftes Produkt, (ii) Ereignis höherer Gewalt; (iii) Missbrauch des Produkts über den Verwendungszweck hinaus; (iv) Verwendung entgegen der Anweisungen in der Bedienungsanleitung. Jegliche Haftung für entgangenen Gewinn, Betriebsunterbrechung, Datenverlust sowie alle anderen Verluste und/oder Schäden, die bei ordnungsgemäßen Betrieb oder Missbrauch des Produktes entstehen, ist ausgeschlossen.

Änderungen vorbehalten.  
 ©2025 WorldConnect AG. Alle Rechte vorbehalten.

**ESPAÑOL****1. Adaptador de viaje universal PRO Light USB, 3 polos**

**1.1 PRO Light USB (2xA):**  
máx. 7 A; 110V/770W – 240V/1680W  
2 x salida USB tipo-A: 5V / máx. 2,4 A (shared), (máx. 12W)

**1.2 PRO Light USB (4xA):**  
máx. 7 A; 100V/700W – 250V/1750W  
4 x salida USB tipo-A: 5V / máx. 4,8 A (shared), (máx. 24W)

**1.3 PRO Light USB (AC):**

máx. 7 A; 100V/700W – 250V/1750W  
1 x salida USB tipo-C-udgang: 5V / máx. 3 A, (máx. 15W)  
1 x salida USB tipo-A: 5V / máx. 2,4 A, (máx. 12W)  
**PRO Light USB AC30PD:**  
máx. 7 A; 100V/700W – 250V/1750W  
1 x salida USB tipo-C-udgang: 5-20V / máx. 3 A, (máx. 30W PD)  
1 x salida USB tipo-A: 5-12V / máx. 3 A, (máx. 18W QC3.0)  
Salida de puerto USB doble (A + C): 5V / máx. 3 A (máx. 15W shared)

**PRO Light USB AC45PD:**  
máx. 7 A; 100V/700W – 250V/1750W  
1 x salida USB tipo-C-udgang: 5-20V / máx. 3 A, (máx. 45W PD)  
1 x salida USB tipo-A: 5-9V / máx. 2,4 A, (máx. 20W)  
Salida de puerto USB doble (A + C): máx. 24W shared

**2. Adaptador de viaje internacional World to Europe, 3 polos**

max. 16 A / 100V – 250V  
**2.1** Solo se incluye en las versiones **PRO Light USB – World**.

**3. Cambio de fusible**

Fusible de precisión de acción lenta (vidrio o cerámica): T 7 A – 250V AC, 6,3 x 25,4 mm

**Clavijas estandarizadas:** A EE.UU./Japón, B EE.UU., C Euro, E tipo Schuko francés, F tipo Schuko, G GB, I Australia/China, J Suíza, L Italia, N Brasil

**Indicaciones de seguridad**  
 • No de mantenerse fuera del alcance de los niños.  
 • Previsto para uso temporal. Después del uso, separar de la red eléctrica o del dispositivo.

- No utilizar si la cubierta presenta daños.
- Evitar cualquier contacto con líquidos y humedad.
- Adecuado solo para el uso en habitaciones cerradas (IP20).
- El adaptador no es un transformador de tensión: la tensión de entrada del dispositivo que se va a conectar debe coincidir con la tensión de la red eléctrica local.
- Si se utiliza el adaptador con dispositivos que tengan una potencia mayor que la especificada (W = A x V), entonces se funde el fusible.
- Utilizar un fusible adecuado si se cambia el fusible.
- No se debe utilizar para cargar vehículos eléctricos.
- Por cada adaptador se puede conectar exactamente un dispositivo (con excepción de las conexiones USB).
- No se puede utilizar en combinación con tomas de corriente múltiples ni con enchufes adaptadores.
- La garantía del fabricante se extingue en caso de uso inadecuado.
- Guardar este documento y las instrucciones de uso.

**Garantía y limitación de responsabilidad**  
 Este producto ha sido desarrollado para cumplir los requisitos de seguridad internacionales. El usuario debe tratar el producto con la cautela y el cuidado necesarios. La garantía material se extingue al cabo de 24 meses desde la fecha de compra y queda limitada exclusivamente a la sustitución del producto defectuoso. Aparte de la sustitución de un producto defectuoso dentro del plazo de garantía, WorldConnect AG no es responsable bajo ninguna circunstancia de los daños directos, indirectos y/o derivados de (i) un producto defectuoso, (ii) sucesos de fuerza mayor, (iii) uso indebido del producto más allá de su uso previsto, (iv) uso contrario a las indicaciones de las instrucciones de uso. Queda excluida cualquier responsabilidad por lucro cesante, interrupción de servicio, pérdida de datos, así como todas las demás pérdidas y/o daños que se produzcan durante el servicio correcto o uso indebido del producto.

Reservado el derecho de modificaciones.  
 ©2025 WorldConnect AG. Reservados todos los derechos.

**FRAANÇAIS****1. Adaptateur de voyage PRO Light USB, 3 pôles**

**1.1 PRO Light USB (2xA):**  
max. 7 A; 110V/770W – 240V/1680W  
2 x USB sortie type A : 5V / max. 2,4 A (partagés), (max. 12W)

**1.2 PRO Light USB (4xA):**  
max. 7 A; 100V/700W – 250V/1750W  
4 x USB sortie type A : 5V / max. 4,8 A (partagés), (max. 24W)

**1.3 PRO Light USB (AC):**

max. 7 A; 100V/700W – 250V/1750W  
1x USB sortie type C : 5V / max. 3 A, (max. 15W)  
1x USB sortie type A : 5V / max. 2,4 A, (max. 12W)  
**PRO Light USB AC30PD:**  
max. 7 A; 100V/700W – 250V/1750W  
1x USB sortie type C : 5-20V / max. 3 A, (max. 30W PD)  
1x USB sortie type A : 5-12V / max. 3 A, (max. 18W QC3.0)  
Double sortie USB (A + C) : 5V / max. 3 A (max. 15W shared)

**PRO Light USB AC45PD:**  
max. 7 A; 100V/700W – 250V/1750W  
1x USB sortie type C : 5-20V / max. 3 A, (max. 45W PD)  
1x USB sortie type A : 5-9V / max. 2,4 A, (max. 20W)  
Double sortie USB (A + C) : max. 24W shared

**2. Adaptateur de voyage World to Europe, 3 pôles**  
 max. 16 A / 100V – 250V  
**2.1** inclus uniquement dans les versions **PRO Light USB – World**.

**3. Remplacement du fusible**

Fusible à retardement pour faible intensité (verre ou céramique) : T 7 A

– 250V CA, 6,3 x 25,4 mm

**Standards de connecteurs :** A États-Unis/Japon, B États-Unis, C Europe, E Schuko France, F Schuko, G Royaume-Uni, I Australie/Chine, J Suisse, L Italie, N Brésil

**Consignes de sécurité**

- Tenir hors de portée des enfants.
- Conçu pour une utilisation temporaire. Débrancher de la source d'alimentation de l'appareil après utilisation.
- Ne pas utiliser avec un boîtier endommagé.
- Ne pas mettre en contact avec des liquides ou de l'humidité.
- Convient uniquement pour une utilisation dans des espaces clos (IP20).
- L'adaptateur n'est pas un transformateur de tension : la tension d'entrée de l'appareil à raccorder doit correspondre à la tension du réseau électrique local.
- En cas d'utilisation de l'adaptateur avec des appareils ayant une puissance supérieure à la valeur spécifiée (W = A x V), le fusible fond.
- Toute utilisation non conforme entraîne l'annulation de la garantie du fabricant.
- Ne peut pas être utilisé pour charger les véhicules électriques.
- Un seul appareil doit être connecté à l'adaptateur (à l'exclusion des ports USB).
- Ne pas utiliser avec des prises multiples ou des prises adaptateurs.
- Toute utilisation non conforme entraîne l'annulation de la garantie du fabricant.
- Conserver ce document et le manuel d'utilisation.

**Garantie et limitation de responsabilité**

Ce produit a été développé pour répondre aux exigences internationales de sécurité. L'utilisateur doit manipuler le produit avec le soin et l'attention nécessaires. La garantie matérielle expire au bout de 24 mois à compter de la date d'achat et se limite exclusivement au remplacement du produit défectueux. Excepté pour le remplacement d'un produit défectueux pendant la période de garantie, WorldConnect AG ne sera en aucun cas responsable des dommages directs, indirects et/ou consécutifs causés par (i) un produit défectueux, (ii) des cas de force majeure, (iii) une mauvaise utilisation du produit au-delà de son utilisation prévue, (iv) une utilisation contraire aux instructions contenues dans le manuel d'utilisation. Toute responsabilité pour perte de profit, interruption d'activité, perte de données et tout autre type de pertes et/ou dommages qui surviennent lors d'un fonctionnement correct ou d'une mauvaise utilisation du produit est exclue.

Sous réserve de modifications.  
 ©2025 WorldConnect AG. Tous droits réservés.

**ISLENSKA****1. Alþjóðlegt PRO Light USB-ferðamillistykki, þriggja póla**

**1.1 PRO Light USB (2xA):**  
hámax. 7 A; 110V/770W – 240V/1680W  
2x USB

Med förbehold om endringer.

©2025 WorldConnect AG. Med enerrett.

POLSKI
--------

## 1. Adapter podróży PRO Light USB, 3-bieg

### 1.1 PRO Light USB (2xA):

maks. 7 A, 110V / 770 W – 240V / 1680 W
2x USB typ A wyjście: 5V / maks. 2,4 A (współdzielone) (maks. 12W)

### 1.2 PRO Light USB (4xA):

maks. 7 A, 100V / 700 W – 250V / 1750 W
4x USB typ A wyjście: 5V / maks. 4,8 A (współdzielone), (maks. 24W)

### 1.3 PRO Light USB (AC):

maks. 7 A, 100V / 700 W – 250V / 1750 W
1 x USB typ C wyjście: 5V / maks. 3 A, (maks. 15W)

1 x USB typ A wyjście: 5V / maks. 2,4 A, (maks. 12W)

### PRO Light USB AC30PD:

maks. 7 A, 100V / 700 W – 250V / 1750 W
1x USB typ C wyjście: 5-20V / maks. 3 A, (maks. 30W PD)

1x USB typ A wyjście: 5-12V / maks. 3 A, (maks. 18W QC3.0)

Podwójne wyjście portu USB (A + C): 5V / maks. 3 A (maks. 15W shared)

### PRO Light USB AC45PD:

maks. 7 A, 100V / 700 W – 250V / 1750 W
1x USB typ C wyjście: 5-20V / maks. 3 A, (maks. 45W PD)

1x USB typ A wyjście: 5-9V / maks. 2,4 A, (maks. 24W)
Podwójne wyjście portu USB (A + C): maks. 2,4 W

Podwójne wyjście portu USB (A + C): maks. 2,4 W

## 2. Adapter podróży World to Europe, 3-bieg

maks. 16 A / 100V – 250V

## 2.1 Tyko w wersji PRO Light USB – World

## 3. Wymiana bezpieczników

Bezpiecznik czuły, zwłoczony (szklany lub ceramiczny): T 7 A – 250V AC, 6,3 x 25,4 mm.

**Standardy wytyczek:** A USA/Japonia, B USA, C Europa, E Francuski Schuko, F Schuko, G UK, I Australia/Chiny, J Szwajcaria, L Włochy, N Brazylia

**Wskazówki bezpieczeństwa**

- Przechowywać z dala od dzieci.
- Do tymczasowego użytku. Po użyciu odłączyć od sieci elektrycznej/urządzenia.
- Nie stosować w uszkodzoną obudowę.
- Unikać kontaktu z cieczami lub wilgocią.
- Wyłącznie do użytku w pomieszczeniach zamkniętych (IP20).
- Adapter nie jest konwertorem napięcia. Napięcie znamienne przyłączonego urządzenia musi być zgodne z napięciem w lokalnej sieci zasilającej.

- W przypadku użytkowania adaptera z urządzeniami o większej mocy niż podano w specyfikacji (W = A x V) nastąpi przepalenie bezpiecznika.
- Ważne wymiary bezpieczników używ odpowiedniego bezpiecznika.
- Nie wolno stosować do ładowania pojazdów elektrycznych.
- Do każdego adaptera można podłączyć tylko jedno urządzenie (za wyjątkiem przyłączy USB).
- Nie stosować razem z przedłużaczami wielogniazdkowymi lub przejściówkami.
- W przypadku nieprawidłowego stosowania następuje wygaśnięcie gwarancji producenta.
- Niniejszy dokument od instrukcji obsługi należy zachować.

**Gwarancja i ograniczenie odpowiedzialności**

Niniejszy produkt opracowano w celu zapewnienia zgodności z międzynarodowymi wymogami bezpieczeństwa. Użytkownik musi obchodzić się z produktem zachowując konieczną ostrożność i staranność. Gwarancja na produkt wygasa po upływie 24 miesięcy od daty zakupu i ogranicza się wyłącznie do wymiany wadliwego produktu. Za wyjątkiem wymiany wadliwego produktu w okresie objętym gwarancją firma WorldConnect AG w żadnym wypadku nie odpowiada za szkody bezpośrednie, pośrednie i/lub następcze będące konsekwencją (i) wadliwego produktu, (ii) działania siły wyższej, (iii) niewłaściwego użytkownika produktu lub osoby wykonującej jego prace serwisowe, (iv) wykorzystania niezgodnego z zaleceniami zawartymi w instrukcji obsługi. Wyklucza się wszelką odpowiedzialność z tytułu utraty danych, przestępstw w produkcji, utraty danych oraz wszelkich innych strat i/lub szkód powstałych przy niewłaściwej eksploatacji lub niewłaściwym użytkowaniu produktu.

Zmiany zastrzeżone.

© 2025 WorldConnect AG. Wszelkie prawa zastrzeżone.

PORTUGUÊS
-----------

## 1. Adaptador mundial PRO Light USB, 3 pinos

### 1.1 PRO Light USB (2xA):

maks. 7 A, 110V/770W – 240V/1680W
2 x saída USB tipo A: 5V/máx. 2,4 A (shared), (máx. 12W)

### 1.2 PRO Light USB (4xA):

maks. 7 A, 100V/700W – 250V/1750W
4 x saída USB tipo A: 5V/máx. 4,8 A (shared), (máx. 24W)

### 1.3 PRO Light USB (AC):

maks. 7 A, 100V/700W – 250V/1750W
1 x saída USB tipo C: 5V/máx. 3 A, (máx. 15W)

1 x saída USB tipo A: 5V/máx. 2,4 A, (máx. 12W)

### PRO Light USB AC30PD:

máx. 7 A, 100V / 700 W – 250V / 1750 W
1 x saída USB tipo C: 5-20V / máx. 3 A, (máx. 30W PD)

1 x saída USB tipo A: 5-12V / máx. 3 A, (máx. 18W QC3.0)

Saída de porta USB dupla (A + C): 5V / máx. 3 A (máx. 15W shared)

### PRO Light USB AC45PD:

máx. 7 A, 100V / 700 W – 250V / 1750 W
1 x saída USB tipo C: 5-20V / máx. 3 A, (máx. 45W PD)

1 x saída USB tipo A: 5-9V / máx. 2,4 A, (máx. 20W)
Saída de porta USB dupla (A + C): máx. 2,4 W

## 2. Adaptador de viagem World to Europe, 3 pinos

máx. 16 A/100V – 250V

## 2.1 apenas incluído nas versões PRO Light USB – World

## 3. Substituição de fusíveis

Módulosíveis lento (vídeo ou cerâmica): T 7 A – 250V AC, 6,3 x 25,4 mm.

**Tomadas padrão:** A EUA/Japão, B EUA, C Euro, E Schuko de França, F Schuko, G Reno Unido, I Austrália/China, J Suíça, L Itália, N Brasil

**Recomendações de segurança**

- Manter fora do alcance de crianças.
- Previsão para uma utilização temporária. Após a utilização, desligar da rede elétrica/dispositivo.
- Não utilizar se a carcaça estiver danificada.
- Não permitir contacto com líquidos ou humidade.
- Não adequar para a utilização em espaços fechados (IP20).
- O adaptador não é um transformador de tensão: a tensão de entrada do dispositivo deve corresponder à tensão da rede elétrica local.
- A utilização do adaptador com dispositivos cuja potência seja superior à especificada (W = A x V) leva a que o fusível se queime.

- Não substituir os fusíveis utilizar o fusível adequado.
- Não utilizar para carregar veículos elétricos.
- Deve sempre ser ligado ao dispositivo por adaptador (exceto ligações USB).
- Não utilizar em conjunto com blocos de tomadas ou fichas adaptadoras.
- A garantia do fabricante é anulada em caso de utilização indevida.
- Conservar o presente documento e o manual de instruções.

**Garantia e limitação da responsabilidade**

Este produto foi desenvolvido para cumprir as normas internacionais de segurança. O utilizador deve manusear o produto com especial cuidado e precaução. A garantia material é anulada após 24 meses a partir da data de aquisição, e está limitada apenas a substituição do produto defeituoso. A parte da substituição de um produto defeituoso dentro do prazo da garantia, a WorldConnect AG não é, sob nenhuma circunstância, responsável por danos diretos, indiretos e/ou consequenciais, causados por (i) um produto defeituoso, (ii) eventos de força maior, (iii) uso indevido do produto para além da utilização prevista, (iv) utilização não conforme o manual de instruções. Exclui-se toda a responsabilidade por lucros cessantes, uma interrupção operacional, perda de dados, bem como todas as outras perdas e/ou danos resultantes do funcionamento correto ou uso indevido do produto.

Reservados o direito a alterações.

©2025 WorldConnect AG. Todos os direitos reservados.

ROMÂNĂ
--------

## 1. Adapter pentru călătorii PRO Light USB, 3 poli

### 1.1 PRO Light USB (2xA):

máx. 7 A, 110V / 770 W – 240V / 1680 W
2 x ieșire USB tip A: 5V / máx. 2,4 A (shared), (máx. 12W)

### 1.2 PRO Light USB (4xA):

máx. 7 A, 100V / 700 W – 250V / 1750 W
4 x ieșire USB tip A: 5V / máx. 4,8 A (shared), (máx. 24W)

### 1.3 PRO Light USB (AC):

máx. 7 A, 100V / 700 W – 250V / 1750 W
1 x ieșire USB tip C: 5V / máx. 3 A, (máx. 15W)

1 x ieșire USB tip A: 5V / máx. 2,4 A, (máx. 12W)

### PRO Light USB AC30PD:

máx. 7 A, 100V / 700 W – 250V / 1750 W
1 x ieșire USB tip C: 5-20V / máx. 3 A, (máx. 30W PD)

1 x ieșire USB tip A: 5-12V / máx. 3 A, (máx. 18W QC3.0)

În ieșirea dublă port USB (A + C): 5V / máx. 3 A (máx. 15W shared)

### PRO Light USB AC45PD:

máx. 7 A, 100V / 700 W – 250V / 1750 W
1 x ieșire USB tip C: 5-20V / máx. 3 A, (máx. 45W PD)

1 x ieșire USB tip A: 5-9V / máx. 2,4 A, (máx. 20W)
În ieșirea dublă port USB (A + C): máx. 2,4 W

## 2. Adapter pentru călătorii World to Europe, 3 poli

máx. 16 A / 100V – 250V

**Standardii de ieșire:** A SUA/Japonia, B USA, C Euro, E Ranskalainen Schuko, F Schuko, G UK, I Australia/Kina, J Svecia, L Italia, N Brazilia

**Indicații de siguranță**

- Nu țineți la îndemână copilul.
- Prezentați pentru utilizare temporară. După utilizare, decuplați de la rețeaua de curent/de la aparat.
- Nu utilizați cu o carcasă deteriorată.
- Nu aduceți în contact cu lichide sau cu umezeală.
- Adevarat doar pentru utilizare în spații închise (IP20).
- Adaptorul nu este transformator de tensiune: tensiunea de intrare a aparatului care se conectează trebuie să corespundă cu tensiunea rețelei locale de curent.
- În cazul utilizării adaptorului cu aparate cu o putere mai mare decât cea specificată (W = A x V), se va arde siguranța.
- La schimbarea siguranței utilizați siguranță potrivită.
- Utilizarea pentru încălzirea autovehiculelor electrice este interzisă.
- Per adaptor se poate conecta numai un aparat (cu excepția conectorilor USB).
- Nu utilizați în combinație cu prize multiple sau ștecher intermediare.
- În caz de utilizare necorespunzătoare, garanția producătorului se anulează.
- Păstarea acestui document și a instrucțiunilor de utilizare este obligatorie.

**Garanție e limitarea răspunderii**

Este produsul a fost conceput așa încât să respecte standardele de siguranță internaționale. Utilizatorul are obligația de a utiliza produsul cu competență și grijă necesare. Garanția materială se stinge la 24 de luni de la data cumpărării și se limitează exclusiv la înlocuirea produsului defect. Cu excepția încălțării unui produs defect în perioada de garanție, WorldConnect AG nu răspunde în niciun circumstanță pentru daune directe, indirecte și/sau consecutiv, cauzate de (i) un produs defect, (ii) evenimentele de forță majoră, (iii) utilizarea abuzivă a produsului, cu nerespectarea condițiilor de utilizare, (iv) utilizarea cu nerespectarea instrucțiunilor din manualul de utilizare. Este exclusă orice garanție pentru pierderea profilului, interuperea funcționării, pierderea de date, precum și alte pierderi și/sau defecțiuni, care intervin în cazul utilizării necorespunzătoare sau abuzive a produsului.

Nu rezervăm dreptul de a face modificări.

©2025 WorldConnect AG. Toate drepturile rezervate.

SLOVENČINA
------------

## 1. Medzinárodný cestovný adaptér PRO Light USB, 3-pólový

máx. 7 A, 110V / 770 W – 240V / 1680 W
2 x USB typ A výstup: 5V / máx. 2,4 A (shared), (máx. 12W)

### 1.2 PRO Light USB (4xA):

máx. 7 A, 100V / 700 W – 250V / 1750 W
4 x USB typ A výstup: 5V / máx. 4,8 A (shared), (máx. 24W)

### 1.3 PRO Light USB (AC):

máx. 7 A, 100V / 700 W – 250V / 1750 W
1 x USB typ C výstup: 5V / máx. 3 A, (máx. 15W)

1 x USB typ A výstup: 5-12V / máx. 3 A, (máx. 18W QC3.0)

Dvojnásobný výstup USB Port (A + C): 5V / máx. 3 A (máx. 15W shared)

### PRO Light USB AC45PD:

máx. 7 A, 100V / 700 W – 250V / 1750 W
1 x USB typ C výstup: 5-20V / máx. 3 A, (máx. 45W PD)

1 x USB typ A výstup: 5-9V / máx. 2,4 A, (máx. 20W)

Dvojnásobný výstup USB Port (A + C): máx. 2,4 W

## 2. Adaptér podróży World to Europe, 3 poli

máx. 16 A / 100V – 250V

## 2.1 Inchiubarea versiunii PRO Light USB – World

Șiurătorii pentru curent slab, cu acțiune îndrăzănită (sticlă sau ceramică): T 7 A – 250V AC, 6,3 x 25,4 mm.

**Standarde ștecher:** A SUA/Japonia, B SUA, C Euro, E Schuko model francez, F Schuko, G UK, I Australia/China, J Elveția, L Italia, N Brazilia

## Indicații de siguranță

- Nu țineți la îndemână copilul.
- Prezentați pentru utilizare temporară. După utilizare, decuplați de la rețeaua de curent/de la aparat.
- Nu utilizați cu o carcasă deteriorată.
- Nu aduceți în contact cu lichide sau cu umezeală.
- Adevarat doar pentru utilizare în spații închise (IP20).
- Adaptorul nu este transformator de tensiune: tensiunea de intrare a aparatului care se conectează trebuie să corespundă cu tensiunea rețelei locale de curent.
- În cazul utilizării adaptorului cu aparate cu o putere mai mare decât cea specificată (W = A x V), se va arde siguranța.
- La schimbarea siguranței utilizați siguranță potrivită.
- Utilizarea pentru încălzirea autovehiculelor electrice este interzisă.
- Per adaptor se poate conecta numai un aparat (cu excepția conectorilor USB).
- Nu utilizați în combinație cu prize multiple sau ștecher intermediare.
- În caz de utilizare necorespunzătoare, garanția producătorului se anulează.
- Păstarea acestui document și a instrucțiunilor de utilizare este obligatorie.

## Garanție e limitarea răspunderii

Este produsul a fost conceput așa încât să respecte standardele de siguranță internaționale. Utilizatorul are obligația de a utiliza produsul cu competență și grijă necesare. Garanția materială se stinge la 24 de luni de la data cumpărării și se limitează exclusiv la înlocuirea produsului defect. Cu excepția încălțării unui produs defect în perioada de garanție, WorldConnect AG nu răspunde în niciun circumstanță pentru daune directe, indirecte și/sau consecutiv, cauzate de (i) un produs defect, (ii) evenimentele de forță majoră, (iii) utilizarea abuzivă a produsului, cu nerespectarea condițiilor de utilizare, (iv) utilizarea cu nerespectarea instrucțiunilor din manualul de utilizare. Este exclusă orice garanție pentru pierderea profilului, interuperea funcționării, pierderea de date, precum și alte pierderi și/sau defecțiuni, care intervin în cazul utilizării necorespunzătoare sau abuzive a produsului.

Nu rezervăm dreptul de a face modificări.

©2025 WorldConnect AG. Toate drepturile rezervate.

SLOVENČINA
------------

## 1. Medzinárodný cestovný adaptér PRO Light USB, 3-pólový

máx. 7 A, 110V / 770 W – 240V / 1680 W
2 x USB typ A výstup: 5V / máx. 2,4 A (shared), (máx. 12W)

### 1.2 PRO Light USB (4xA):

máx. 7 A, 100V / 700 W – 250V / 1750 W
4 x USB typ A výstup: 5V / máx. 4,8 A (shared), (máx. 24W)

### 1.3 PRO Light USB (AC):

máx. 7 A, 100V / 700 W – 250V / 1750 W
1 x USB typ C výstup: 5V / máx. 3 A, (máx. 15W)

1 x USB typ A výstup: 5V / máx. 2,4 A, (máx. 12W)

### PRO Light USB AC30PD:

máx. 7 A, 100V / 700 W – 250V / 1750 W
1 x USB typ C výstup: 5-20V / máx. 3 A, (máx. 30W PD)

1 x USB typ A výstup: 5-12V / máx. 3 A, (máx. 18W QC3.0)

Dvojnásobný výstup USB Port (A + C): 5V / máx. 3 A (máx. 15W shared)

### PRO Light USB AC45PD:

máx. 7 A, 100V / 700 W – 250V / 1750 W
1 x USB typ C výstup: 5-20V / máx. 3 A, (máx. 45W PD)

1 x USB typ A výstup: 5-9V / máx. 2,4 A, (máx. 20W)

Dvojnásobný výstup USB Port (A + C): máx. 2,4 W

## 2. Cestovný adaptér World to Europe, 3-pólový

máx. 16 A/100V – 250V

## 2.1 Adaptér určený len v PRO Light USB – World verzii.

## 3. Výmena pojistiek

Pojistka s výnimkou pomalých (sklo alebo keramikum): T 7 A – 250V AC, 6,3 x 25,4 mm.

**Štandardy konektorov:** A USA/Japonsko, B USA, C Euro, E Francúzsky Schuko, F Schuko, G UK, I Austrália/Čína, J Svätyžarka, L Taliansko, N Brazília

**Bezpečnostné upozornenia**

- Udrživajte mimo dosahu detí.
- Určene na dočasné použitie. Po použití odpojte od elektrickej siete/zariadenia.
- Nepoužívajte v poškodenom krytom.
- Zabráňte kontaktu s kvapalinou alebo vlhkosťou.
- Nevedhve na používanie v zatvorených priestoroch (IP20).
- Adaptér nie je mení napätia: Vstupné napätie pripojeného zariadenia sa musí zhodovať s napätím lokálnej elektrickej siete.
- Prí pripojení adaptéra so zariadením vyššieho výkonu, ako je špecifikovaný (W = A x V), poistka prebehne.
- Prí výmene poistky použite vhodnú poistku.
- Nesmie sa použiť na nabíjanie elektrických vozidiel.
- Na každý adaptér sa smie pripojiť presne jedno zariadenie (s výnimkou pripojení USB).
- Nepoužívajte spoločne s viacnásobnými zásuvkami alebo prepajovacími konektormi.
- Prí neodbornom používaní zaniká záruka výrobcu.
- Uchovajte tento dokument a návod na použitie.

## Záruka a obmedzenie ručenia

Tento produkt bol vyvinutý takým spôsobom, aby zodpovedal medzinárodným bezpečnostným požiadavkám. Používateľ musí produkt používať s potrebnou opatrnosťou a starostlivosťou. Predmetná záruka zaniká po 24 mesiacoch od dátumu zakúpenia a obmedzuje sa výlučne na náhradu poškodeného produktu. Odchádzajúc od náhrady za poškodený produkt počas záručnej doby alebo spôsobom WorldConnect AG za žiadnych okolností za cenu, neplatíme a/nebo následne škody, ktoré sú spôsobené (i) chybným produktom, (ii) udalosťami vyššej moci, (iii) znečistením produktu nad rámec úseku jeho použitia, (iv) použitím v rozpore s pokynmi a návodmi na použitie. Akákoľvek záruka za úbytk, prevádzkové prestaje, stratu údajov, ako aj všetky ostatné úbytky alebo škody, ktoré vzniknú pri náhlej prevádzke alebo znečistení produktu, je vylúčená.

Právo na zmeny vyhradené.

©2025 WorldConnect AG. Všetky práva vyhradené.

SUOMI
-------

## 1. Matkasovitin PRO Light USB, 3-papainen

máx. 7 A, 110V / 770 W – 240V / 1680 W
2 x A-tyyppin USB-lähtö: 5V / enintään 2,4 A (jaettu), (enintään 12W)

### 1.2 PRO Light USB (4xA):

enintään 7 A, 100V / 700 W – 250V / 1750 W
4 x A-tyyppin USB-lähtö: 5V / enintään 4,8 A (jaettu), (enintään 24W)

### 1.3 PRO Light USB (AC):

enintään 7 A, 100V / 700 W – 250V / 1750 W
1 x C-tyyppin USB-lähtö: 5V / enintään 3 A, (enintään 15W)

1 x A-tyyppin USB-lähtö: 5V / enintään 2,4 A, (enintään 12W)

### PRO Light USB AC30PD:

enintään 7 A, 100V / 700 W – 250V / 1750 W
1 x USB-tipo C çıkışı: 5V / máx. 3 A, (máx. 15W)

1 x USB-tipo A çıkışı: 5V / máx. 2,4 A, (máx. 12W)

PRO Light USB AC30PD:
máx. 7 A, 100V / 700 W – 250V / 1750 W
1 x USB tip C çıkışı: 5-20V / máx. 3 A, (máx. 30W PD)

1 x USB tip A çıkışı: 5-12V / máx. 3 A, (máx. 18W QC3.0)

PRO Light USB AC45PD:
máx. 7 A, 100V / 700 W