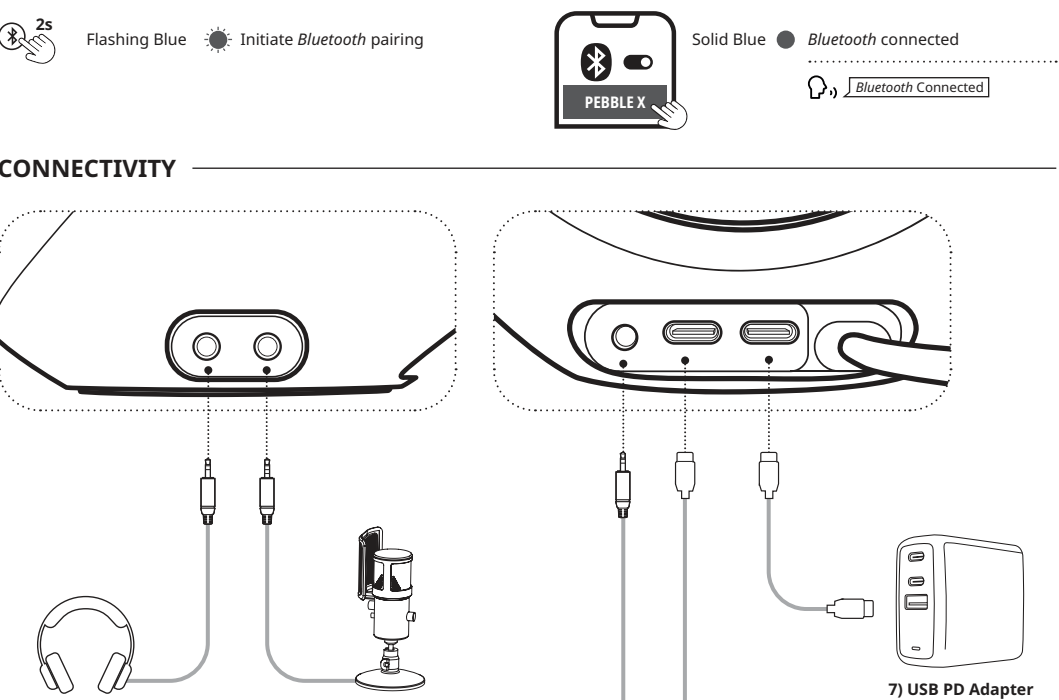


PEBBLE X
Quick Start Guide
使用产品前请阅读使用说明
Model No./ Модель / 型号 / 型號: MF1715
PN: 03MF17150000 Rev C



1) Wired Headphones 2) Microphone 3) Tablets / Mobile Devices 4) Portable Players 5) PC / Mac 6) PlayStation® Consoles 7) USB PD Adapter *USB PD Adapter not included

ÜBERSICHT (A) Lautstärkereglung (B) Multifunktions Taste (C) RGB-Steuerungstaste (D) Haut-parleurs à large bande (E) Éclairage RGB (F) Radiateur passif (G) LED-Anzeige (H) Ports

ÜBERSICHT (A) Lautstärkereglung (B) Multifunktions Taste (C) RGB-Steuerungstaste (D) Haut-parleurs à large bande (E) Éclairage RGB (F) Radiateur passif (G) LED-Anzeige (H) Ports

PANORAMICA (A) Manopola del volume (B) Multifunzione (C) Pulsante di controllo RGB (D) Driver full-range (E) Illuminazione RGB (F) Radiador pasivo (G) Indicador LED (H) Puortes

PANORAMICA (A) Manopola del volume (B) Multifunzione (C) Pulsante di controllo RGB (D) Driver full-range (E) Illuminazione RGB (F) Radiador pasivo (G) Indicador LED (H) Puortes

DESCRIPCIÓN GENERAL (A) Rueda de volumen (B) Multifuncional (C) Botón de control RGB (D) Drivers de vallo completo (E) Iluminación RGB (F) Radiador pasivo (G) Indicador LED (H) Puortes

DESCRIPCIÓN GENERAL (A) Rueda de volumen (B) Multifuncional (C) Botón de control RGB (D) Drivers de vallo completo (E) Iluminación RGB (F) Radiador pasivo (G) Indicador LED (H) Puortes

OVERZICHT (A) Volumeknop (B) Multifunctionsknop (C) RGB-bedieningsknop (D) Drivers met volledig bereik (E) RGB-verlichtingsknop (F) Passieve radiator (G) LED-indicator (H) Puortes

OVERZICHT (A) Volumeknop (B) Multifunctionsknop (C) RGB-bedieningsknop (D) Drivers met volledig bereik (E) RGB-verlichtingsknop (F) Passieve radiator (G) LED-indicator (H) Puortes

ÖVERSIKT (A) Volymknapp (B) Multifunktionsknapp (C) RGB-kontrollknapp (D) Drivare med fulltäckande (E) RGB-belysning (F) Passiv radiator (G) LED-merkljval (H) Portar

ÖVERSIKT (A) Volymknapp (B) Multifunktionsknapp (C) RGB-kontrollknapp (D) Drivare med fulltäckande (E) RGB-belysning (F) Passiv radiator (G) LED-merkljval (H) Portar

YLEISKUVAUS (A) Äänervolymakkuussuppi (B) Multifunktionseinike (C) RGB ohjauksainike (D) Tyden valloikoin elementit (E) RGB-valytsnkuppi (F) Passiv radiator (G) LED-merkkivalo (H) Portat

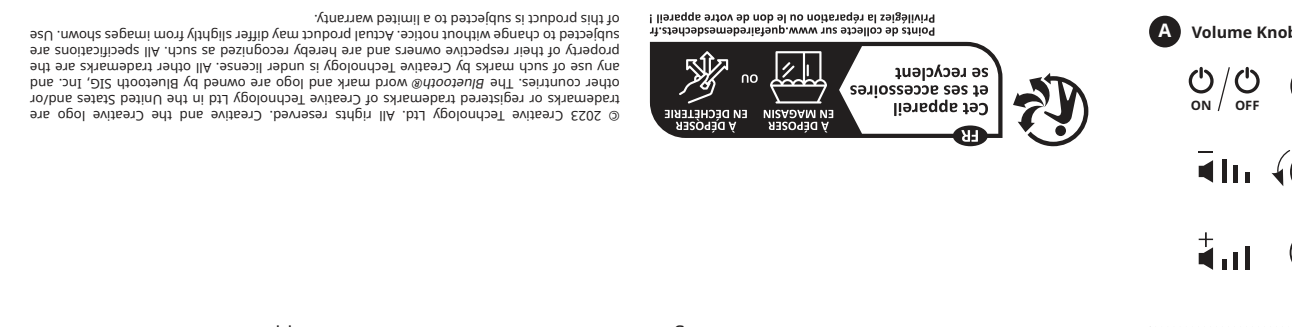
YLEISKUVAUS (A) Äänervolymakkuussuppi (B) Multifunktionseinike (C) RGB ohjauksainike (D) Tyden valloikoin elementit (E) RGB-valytsnkuppi (F) Passiv radiator (G) LED-merkkivalo (H) Portat

ÖVERSIKT (A) Volymknapp (B) Multifunktionsknapp (C) RGB-kontrollknapp (D) Högtalarlement för fulltäckande (E) RGB-belysning (F) Passiv radiator (G) LED-indikator (H) Portar

ÖVERSIKT (A) Volymknapp (B) Multifunktionsknapp (C) RGB-kontrollknapp (D) Högtalarlement för fulltäckande (E) RGB-belysning (F) Passiv radiator (G) LED-indikator (H) Portar

ANSLUTNING (A) Headset / Hörlurar (B) Mikrofon (C) Surflattator/mobil enheter (D) Bärbara spelare (E) PC/Mac (F) PlayStation-konsol (G) USB PD-adapter (H) YHTYES

ANSLUTNING (A) Headset / Hörlurar (B) Mikrofon (C) Surflattator/mobil enheter (D) Bärbara spelare (E) PC/Mac (F) PlayStation-konsol (G) USB PD-adapter (H) YHTYES



A Volume Knob
ON / OFF
VOL

B Multifunction Button
Bluetooth Pairing
Source Selection

F Passive Radiator
Power Off

G LED Indicator
Power On
Selected Source Color



C RGB Control Button
Chasers - Aurora - Peak Meter
Off - Cycle - Wave - Glow

D Full-range Drivers
Bluetooth Paired

E RGB Lighting
Bluetooth Paired
AUX Input
Solid Purple - Bluetooth Paired

FIRMWARE UPDATE

If an update is available, visit creative.com/support/PebbleX to download the firmware file. A PC is required to perform this action.

DOWNLOAD

Set up, customize your product, and more with the Creative app. Download the Creative app from: creative.com/support/PebbleX

TECHNICAL SPECIFICATIONS

Bluetooth Version: Bluetooth 5.3
Operating Frequency: 2402-2480 MHz
Operating Range: Up to 10m / 33 ft (Direct Line-of-Sight)
Maximum RF Output Power: 8 dBm
Maximum Operating Temperature: 45°C
Input Rating
USB-C: 5V $\overline{\text{---}}$ 3A
USB-C PD: 5-15V $\overline{\text{---}}$ 2-3A

MASTER RESET

Press and hold the *Bluetooth* button for 8 seconds to perform a Master Reset. Upon completion, the speakers will play a voice prompt, "Reset To Factory Default", before reverting to its default state.

TECHNISCHE DATEN

Bluetooth Version: Bluetooth 5.3
Arbeitsfrequenz: 2402-2480 MHz
Arbeitsreichweite: Bis zu 10 m (direkte Sichtlinie)
Maximale RF-Ausgangsleistung: 8 dBm
Maximale Betriebstemperatur: 45°C
Eingabebewertung:
USB-C: 5V $\overline{\text{---}}$ 3A
USB-C PD: 5-15V $\overline{\text{---}}$ 2-3A

ALTRE INFORMAZIONI

Visita creative.com/compliance/PebbleX per la guida utente, le informazioni sulla sicurezza, le normative e le informazioni ERP, ove applicabile. Veuillez visiter creative.com/compliance/PebbleX pour obtenir le guide de l'utilisateur, les informations de sécurité et réglementaires et les informations ERP, le cas échéant. Veuillez consulter le site creative.com/support/PebbleX pour toute autre assistance relative à votre produit.

MASTER RESET

Press and hold the *Bluetooth* button for 8 seconds to perform a master reset. Upon completion, the speakers will play a voice prompt, "Reset To Factory Default", before reverting to its default state.

TECHNISCHE DATEN

Bluetooth Version: Bluetooth 5.3
Arbeitsfrequenz: 2402-2480 MHz
Arbeitsreichweite: Bis zu 10 m (direkte Sichtlinie)
Maximale RF-Ausgangsleistung: 8 dBm
Maximale Betriebstemperatur: 45°C
Eingabebewertung:
USB-C: 5V $\overline{\text{---}}$ 3A
USB-C PD: 5-15V $\overline{\text{---}}$ 2-3A

ALTRE INFORMAZIONI

Visita creative.com/compliance/PebbleX per la guida utente, le informazioni sulla sicurezza, le normative e le informazioni ERP, ove applicabile. Veuillez visiter creative.com/compliance/PebbleX pour obtenir le guide de l'utilisateur, les informations de sécurité et réglementaires et les informations ERP, le cas échéant. Veuillez consulter le site creative.com/support/PebbleX pour toute autre assistance relative à votre produit.

MASTER RESET

Press and hold the *Bluetooth* button for 8 seconds to perform a master reset. Upon completion, the speakers will play a voice prompt, "Reset To Factory Default", before reverting to its default state.

TECHNISCHE DATEN

Bluetooth Version: Bluetooth 5.3
Arbeitsfrequenz: 2402-2480 MHz
Arbeitsreichweite: Bis zu 10 m (direkte Sichtlinie)
Maximale RF-Ausgangsleistung: 8 dBm
Maximale Betriebstemperatur: 45°C
Eingabebewertung:
USB-C: 5V $\overline{\text{---}}$ 3A
USB-C PD: 5-15V $\overline{\text{---}}$ 2-3A

ALTRE INFORMAZIONI

Visita creative.com/compliance/PebbleX per la guida utente, le informazioni sulla sicurezza, le normative e le informazioni ERP, ove applicabile. Veuillez visiter creative.com/compliance/PebbleX pour obtenir le guide de l'utilisateur, les informations de sécurité et réglementaires et les informations ERP, le cas échéant. Veuillez consulter le site creative.com/support/PebbleX pour toute autre assistance relative à votre produit.

MASTER RESET

Press and hold the *Bluetooth* button for 8 seconds to perform a master reset. Upon completion, the speakers will play a voice prompt, "Reset To Factory Default", before reverting to its default state.

TECHNISCHE DATEN

Bluetooth Version: Bluetooth 5.3
Arbeitsfrequenz: 2402-2480 MHz
Arbeitsreichweite: Bis zu 10 m (direkte Sichtlinie)
Maximale RF-Ausgangsleistung: 8 dBm
Maximale Betriebstemperatur: 45°C
Eingabebewertung:
USB-C: 5V $\overline{\text{---}}$ 3A
USB-C PD: 5-15V $\overline{\text{---}}$ 2-3A

ALTRE INFORMAZIONI

Visita creative.com/compliance/PebbleX per la guida utente, le informazioni sulla sicurezza, le normative e le informazioni ERP, ove applicabile. Veuillez visiter creative.com/compliance/PebbleX pour obtenir le guide de l'utilisateur, les informations de sécurité et réglementaires et les informations ERP, le cas échéant. Veuillez consulter le site creative.com/support/PebbleX pour toute autre assistance relative à votre produit.

DA

- OVERSIGT**
(A) **Tolkemknop**
TALK/SLK
- (B) **Multifunktionsknap**
• Bluetooth pairing
• Kildevalg
- (C) **RGB-kontrolknapper**
• Chasers → Aurora → Peak Meter
• Slukket → Cyklus → Bølge → Glowing
- Gå ind i / ud af lysterikontroltilstand
- (D) **Drivere til fuldtoneområdet**
(E) **RGB-belysning**
(F) **Passiv radiator**
(G) **LED-indikator**
Fast red - slukket
Blinker blåt - tændt (valgt kildefarve)
Blinker hvid - lysterikontrol
Blinker blå - Bluetooth-pairing
Fast blå - Bluetooth-pairing
Fast grøn - AUX-indgang
Fast lilla - USB-ljud
- (H) **Porte**
(1) 3,5 mm AUX-indgangsport
(2) USB-C-port (lyd og strøm, op til 5V $\overline{\text{---}}$ 3A)
(3) Port PD-Power (op til 15W $\overline{\text{---}}$ 2A)
(4) 3,5 mm 4-pollet hovedtelefonudgangsport
(5) 3,5 mm mikrofonindgangsport

BLUETOOTH FORBINDELSE

- Blinker blåt - påbegynder Bluetooth-pairing
- Fast blå - Bluetooth tilsluttet
- Bluetooth Connected

TILSLUTNING

- 1) Headset / hovedtelefoner
 - 2) Mikrofon
 - 3) Tabletter/mobile enheder
 - 4) Bærbare afspillere
 - 5) PC/Mac
 - 6) Konsoltilslutningskonsoller
 - 7) USB PD-adapter
- *USB PD-adapter medfølger ikke

FIRMWAREOPDATERING

For at opdatere firmwaren, skal du besøge [creative.com/support/PebbleX](https://www.creative.com/support/PebbleX) for at downloade firmwarefilen. Der kræves en pc for at udføre denne handling.

MASTER RESET

Tryk på Bluetooth-knappen og hold den ned i 8 sekunder for at udføre "Reset To Factory Default". Efter afslutningen udes en stemmeprompt med prompten "Reset To Factory Default" (Nulstil til fabriksstandard), og soundbaren vender tilbage til sin standardtilstand.

DOWNLOAD

Download Creative-appen fra: [creative.com/support/PebbleX](https://www.creative.com/support/PebbleX)

TEKNISKE SPECIFIKATIONER

Bluetooth Version: Bluetooth 5.3
Driftsfrekvens: 2402-2480 MHz
Driftsområde: op til 10 m (Direkte sigtelige)
Maksimal RF-vægtning: 8 dBm
Maksimal driftstemperatur: 45°C
Indgangsskæftning: USB-C PD: 5-15W $\overline{\text{---}}$ 2-3A
USB-C PD: 5-15W $\overline{\text{---}}$ 2-3A

Info:

Enhedestegning findes i bunden af produktet.

YDERLIGERE OPLYSNINGER

Besøg venligst [creative.com/compliance/PebbleX](https://www.creative.com/compliance/PebbleX) for brugervejledning, sikkerheds- og lovgivningsmæssige oplysninger og ER-oplysninger, hvor det er relevant.

Besøg venligst [creative.com/support/PebbleX](https://www.creative.com/support/PebbleX) for at erstatte produktet eller til produktet.

CZ

- PRŮHLÉD**
(A) **Tlačítko hlasitosti**
TALK/SLK
- (B) **Multifunkční tlačítko**
• Párování Bluetooth
• Výběr zdroje
- (C) **Ovládací tlačítka RGB**
• Chasers → Aurora → Špičkový měřič
• Vypnutí → Cyklus → Vlny → Zářící
- Vstup do režimu regulace jasu / výstup z něj
- (D) **Full-range Drivers**
(E) **Osvětlení RGB**
(F) **Passiv radiator**
(G) **Kontrolka LED**
Fast red - vypnuté
Blinká modře - Zapnuté (Výbraná barva zdroje)
Blinká bíle - regulace jasu
Stálé modře - párování Bluetooth
Blinká modře - Bluetooth párování
Stálá zelená - vstup AUX
Stálá fialová - USB Audio
- (H) **Porty**
(1) 3,5 mm vstupní port AUX
(2) Port USB-C (audio i zásilání, až 5V $\overline{\text{---}}$ 3A)
(3) Port PD-Power (až 15W $\overline{\text{---}}$ 2A)
(4) 3,5 mm 4-polový výstupní port pro sluchátka
(5) 3,5 mm vstupní port pro mikrofon

PRŮPŘÍPOJENÍ

- Blinká modře - zahájí párování Bluetooth
- Švitáci cihle nebieskie - Bluetooth połączony
- Bluetooth Connected

MOŽNOSTI PŘIPOJENÍ

- 1) Sluchátka s mikrofonem / sluchátka
 - 2) Mikrofon
 - 3) Tablety/Mobilní zařízení
 - 4) Přenosné přehrávače
 - 5) PC/Mac
 - 6) Konzolní PlayStation
 - 7) Adaptér USB PD
- *Adaptér USB PD není součástí balení

AKTUALIZACE FIRMWARE

Pro aktualizaci firmwaru, navštivte stránku [creative.com/support/PebbleX](https://www.creative.com/support/PebbleX) a stáhněte si soubor firmwaru. K provedení této akce je zapotřebí počítač.

HLAVNÍ RESET

Nátlak (a držení) prstíků Bluetooth přes 8 sekund, aby vykonat reset "Reset To Factory Default". Po dokončení glosníku otvorená hlasitost "Reset To Factory Default" (Resetování na výchozí hodnoty) a soundbar se vrátí do svého výchozího stavu.

STÁHNĚTE SI

Download Creative app zde: [creative.com/support/PebbleX](https://www.creative.com/support/PebbleX)

TECHNICKÉ SPECIFIKACE

Verze Bluetooth: Bluetooth 5.3
Provozní kmitočet: 2402-2480 MHz
Provozní dosah: až 10 m (přímá viditelnost)
Maximální RF výkon: 8 dBm
Maximální provozní teplota: 45°C
Vstupní napětí: USB-C PD: 5-15W $\overline{\text{---}}$ 2-3A
USB-C PD: 5-15W $\overline{\text{---}}$ 2-3A

Poznámka:

Označení šedy s předpisy naleznete na spodní straně výrobku.

DALŠÍ INFORMACE

Ověřte si stránku [creative.com/compliance/PebbleX](https://www.creative.com/compliance/PebbleX), aby zapařozná se s podrobnými uživatelskými, informačními a dotčnými bezpečnostními a právními informacemi o ER, jejíž obsah dotčny.

Veškeré ostatní podpory týkající se produktu najdete na adrese [creative.com/support/PebbleX](https://www.creative.com/support/PebbleX).

PL

- PODSUMOWANIE**
(A) **Pokrótło głośności**
TALK/SLK
- (B) **Multifunkcyjny przycisk**
• Párování Bluetooth
• Výběr zdroje
- (C) **Przycisk sterowania RGB**
• Chasers → Aurora → Špičkový měřič
• Vypnutí → Cyklus → Vlny → Zářící
- Vstup do režimu regulace jasu / výstup z něj
- (D) **Sterownik pełnozakresowy**
(E) **Oświetlenie RGB**
(F) **Radiator pasywny**
(G) **Przycisk LED**
Fast red - wypnute
Blinka modro - Zapnute (Wybrana barwa zdroja)
Blinka biale - regulacja jasu
Stale modro - parowanie Bluetooth
Blinka modro - Bluetooth parowanie
Staly zielony - vstup AUX
Staly fioletowy - USB Audio
- (H) **Porty**
(1) 3,5 mm vstupní port AUX
(2) Port USB-C (audio i zásilání, do 5V $\overline{\text{---}}$ 3A)
(3) Port PD-Power (až 15W $\overline{\text{---}}$ 2A)
(4) 3,5 mm 4-polový výstupní port pro sluchátka
(5) 3,5 mm vstupní port pro mikrofon

PRZYKŁADY PODŁĄCZENIA

- Blinka modro - inicjuje parowanie Bluetooth
- Światło ciągłe niebieskie - Bluetooth połączony
- Bluetooth Connected

MOŻLIWOŚCI PODŁĄCZENIA

- 1) Nářítková sluchávka / sluchávka
 - 2) Mikrofon
 - 3) Tablety/Urządzenia mobilne
 - 4) Odtwarzacze przenośne
 - 5) PC/Mac
 - 6) Konsolny PlayStation
 - 7) Adapter USB PD
- *Adapter USB PD nie wchodzi w skład zestawu

AKTUALIZACJA FIRMWARE

W celu aktualizacji firmwaru, odwiedź stronę [creative.com/support/PebbleX](https://www.creative.com/support/PebbleX) a ściąnij plik oprogramowania sprzętowego. Do wykonania tej czynności wymagany jest komputer.

RESET GŁÓWNY

Naciśnij (a przycisk) przycisk Bluetooth przez 8 sekund, aby wykonać reset "Reset To Factory Default". Po zakończeniu głośnik otworzy głosowy "Reset To Factory Default" (Resetowanie na wartości domyślne).

POBIERZ

Ściągnij aplikację z aplikacji Creative z adresu [creative.com/support/PebbleX](https://www.creative.com/support/PebbleX)

CECHY TECHNICZNE

Wersja Bluetooth: Bluetooth 5.3
Przebieg kmitočet: 2402-2480 MHz
Przebieg dosah: aż 10 m (přímá viditelnost)
Maksymalna temperatura pracy: 45°C
Węjsze zasilanie: USB-C PD: 5-15W $\overline{\text{---}}$ 2-3A
USB-C PD: 5-15W $\overline{\text{---}}$ 2-3A

Uwaga:

Oznaczenia zgodności znajdują się na spodzie tego produktu.

INNE INFORMACJE

Oweřdzić stronę [creative.com/compliance/PebbleX](https://www.creative.com/compliance/PebbleX), aby zapoznać się z podrobnymi użytkownikami, informacjami dotyczącymi bezpieczeństwa i prawnymi informacjami o ER, których treść dotyczy.

Całe pozostałe wsparcie dotyczące produktu można znaleźć na stronie [creative.com/support/PebbleX](https://www.creative.com/support/PebbleX).

SK

- PREHLAD**
(A) **Gombik ovladania hlasitosti**
TALK/SLK
- (B) **Multifunkčné tlačidlo**
• Párování Bluetooth
• Výběr zdroje
- (C) **Tlačidlo ovladania RGB**
• Chasers → Aurora → Špičkový meráč
• Vypnuté → Cyklus → Vlny → Svetliaci
- Vstup / výstup z režimu regulácie jasu
- (D) **Prízozvuková menička**
(E) **RGB osvetlenie**
(F) **Pasívny radiátor**
(G) **Indikátor LED**
Fast red - vypnuté
Blinká modro - zapnuté napájanie
Blinká bielo - regulácia jasu
Blinká modro - Bluetooth párovanie
Migajúci modro - Bluetooth párovanie
Stály zelená - vstup AUX
Stály fialová - USB Audio
- (H) **Porty**
(1) 3,5 mm vstupný port AUX
(2) Port USB-C (audio i zásilanie, do 5V $\overline{\text{---}}$ 3A)
(3) Port PD-Power (až 15W $\overline{\text{---}}$ 2A)
(4) 3,5 mm 4-polový výstupní port pro sluchátka
(5) 3,5 mm vstupní port pre mikrofon

PRÍPOJENIE BLUETOOTH

- Blinká modro - iniciuje párovanie Bluetooth
- Statická modrá - Bluetooth pripojený
- Bluetooth Connected

MOŽNOSTI PŘIPOJENÍ

- 1) Nářítková sluchávka / sluchávka
 - 2) Mikrofon
 - 3) Tablety/Mobilné zariadenia
 - 4) Prenosné prehrávače
 - 5) PC/Mac
 - 6) Konzolny PlayStation
 - 7) Adapter USB PD
- *Adapter USB PD nie je súčasťou balenia

AKTUALIZÁCIA FIRMVARE

Na aktualizáciu firmvaru, navštívte stránku [creative.com/support/PebbleX](https://www.creative.com/support/PebbleX) a stiahnite si súbor firmvaru. Na vykonanie tejto činnosti je potrebný počítač.

MASTER RESET

Nátlak (a držanie) tlačidla Bluetooth na 8 sekúnd vykoná master reset. Po dokončení ozvučenie otvorená hlasitosť "Reset To Factory Default" (Resetovanie na predvolené nastavenie) a potom sa vráti do predvoleného stavu.

STIAHNĚTE SI

Stiahnite si aplikáciu Creative z adresy [creative.com/support/PebbleX](https://www.creative.com/support/PebbleX)

TECHNICKÉ ŠPECIFIKÁCIE

Verzia Bluetooth: Bluetooth 5.3
Prévdávny kmitočet: 2402-2480 MHz
Prévdávny dosah: až 10 m (přímá viditelnost)
Maksymálna RF výstupná výkon: 8 dBm
Maksymálna prevádzková teplota: 45°C
Vstupné napätie: USB-C PD: 5-15W $\overline{\text{---}}$ 2-3A
USB-C PD: 5-15W $\overline{\text{---}}$ 2-3A

Poznámka:

Označenia plnená predpisov sú umiestnená na spodnej strane produktu.

ĎALŠIE INFORMÁCIE

Oveřdziť stránku [creative.com/compliance/PebbleX](https://www.creative.com/compliance/PebbleX), kde nájdete návod na obsluhu, informácie týkajúce sa bezpečnosti a regulácie a informácie ER.

Navštívte lokalitu [creative.com/support/PebbleX](https://www.creative.com/support/PebbleX), aby nájdete všetku ďalšiu podporu, svázanú s vaším produktom.

EL

- ΕΠΙΧΟΡΗΓΗΣΗ**
(A) **Κουμπί έντασης ήχου**
TALK/SLK
- (B) **Μultifunkcyjny przycisk**
• Párování Bluetooth
• Výběr zdroje
- (C) **Κουμπί ελέγχου RGB**
• Chasers → Aurora → Δείκτης Κορύφης
• Off → Κύκλος → Κύμα → Αόμνη
- Είσοδος/εξέοδος από τη λειτουργία ελέγχου φωτεινότητας
- (D) **Οδηγός πλήρους εύρους**
(E) **RGB φωτισμός**
(F) **Παθητικός ραδιатор**
(G) **LED-εικονιστής**
Fast red - απενεργοποιημένο
Μιγαώδης κόκκινο - ενεργοποιημένο
Αναβοήθης λευκό - ρεγυλιωμένο πλάσμα (επιλεγμένο χρώμα πηγής)
Μιγαώδης λευκό - ρεγυλιωμένο πλάσμα
Μιγαώδης σινί - Bluetooth σύμπριση
Μιγαώδης σινί - Bluetooth σύνδεση εγκαθιστημένο
Σταύ πράσινο - είσοδος AUX
Σταύ πράσινο - είσοδος USB Audio
- (H) **Portes**
(1) 3,5 mm εισόδου port AUX
(2) Port USB-C (audio i zásilanie, do 5V $\overline{\text{---}}$ 3A)
(3) Port PD-Power (až 15W $\overline{\text{---}}$ 2A)
(4) 3,5 mm 4-polový výstupní port pro sluchátka
(5) 3,5 mm vstupný port pre mikrofon

ΠΡΙΠΟΙΕΝΗ BLUETOOTH

- Blinká modro - iniciuje párovanie Bluetooth
- Statische modrá - Bluetooth pripojený
- Bluetooth Connected

MOŽNOSTI PŘIPOJENÍ

- 1) Nářítková sluchávka / sluchávka
 - 2) Mikrofon
 - 3) Tablety/Mobilné zariadenia
 - 4) Prenosné prehrávače
 - 5) PC/Mac
 - 6) Konzolny PlayStation
 - 7) Adapter USB PD
- *Adapter USB PD nie je súčasťou balenia

AKTUALIZACJA FIRMWARE

W celu aktualizacji firmwaru, odwiedź stronę [creative.com/support/PebbleX](https://www.creative.com/support/PebbleX) a ściąnij plik oprogramowania sprzętowego. Do wykonania tej czynności wymagany jest komputer.

RESET GŁÓWNY

Naciśnij (a przycisk) przycisk Bluetooth przez 8 sekund, aby wykonać reset "Reset To Factory Default". Po zakończeniu głośnik otworzy głosowy "Reset To Factory Default" (Resetowanie na wartości domyślne).

POBIERZ

Ściągnij aplikację z aplikacji Creative z adresu [creative.com/support/PebbleX](https://www.creative.com/support/PebbleX)

CECHY TECHNICZNE

Wersja Bluetooth: Bluetooth 5.3
Przebieg kmitočet: 2402-2480 MHz
Przebieg dosah: aż 10 m (přímá viditelnost)
Maksymalna temperatura pracy: 45°C
Węjsze zasilanie: USB-C PD: 5-15W $\overline{\text{---}}$ 2-3A
USB-C PD: 5-15W $\overline{\text{---}}$ 2-3A

Uwaga:

Oznaczenia zgodności znajdują się na spodzie tego produktu.

ĎALŠIE INFORMÁCIE

Oveřdziť stránku [creative.com/compliance/PebbleX](https://www.creative.com/compliance/PebbleX), kde nájdete návod na obsluhu, informácie týkajúce sa bezpečnosti a regulácie a informácie ER.

Navštívte lokalitu [creative.com/support/PebbleX](https://www.creative.com/support/PebbleX), aby nájdete všetku ďalšiu podporu, svázanú s vaším produktom.

RU

- ОБЗОР**
(A) **Кнопка громкости**
TALK/SLK
- (B) **Многofункциональная кнопка**
• Párování Bluetooth
• Výběr zdroje
- (C) **Кнопка управления RGB**
• Преследователь → Авора → Измеритель
• Off → Цикл → Волна → Светящийся
- Вход/выход из режима управления яркостью
- (D) **Полнодиапазонная динамика**
(E) **RGB освещение**
(F) **Пассивный радиатор**
(G) **LED-индикатор**
Fast red - выключено питание
Мигающий красный - включение питания (выбранный цвет источника)
Мигающий белый - регулировка яркости
Мигающий синий - Bluetooth сопряжение
Мигающий синий - Bluetooth соединение установлено
Сплошной зеленый - вход AUX
Сплошной фиолетовый - USB Audio
- (H) **Порты**
(1) 3,5 мм входной порт AUX
(2) Порт USB-C (аудио и питание, до 5 В $\overline{\text{---}}$ 3 А)
(3) Порт PD-Power (до 15 Вт $\overline{\text{---}}$ 2 А)
(4) 3,5 мм 4-полюсный выходной порт для наушников
(5) Входной порт микрофона 3,5 мм

ПРИПОЯЧЕНИЕ BLUETOOTH

- Blinká modro - iniciuje párovanie Bluetooth
- Статичка модра - Bluetooth pripojený
- Bluetooth Connected

MOŽNOSTI PŘIPOJENÍ

- 1) Nářítková sluchávka / sluchávka
 - 2) Mikrofon
 - 3) Tablety/Mobilné zariadenia
 - 4) Prenosné prehrávače
 - 5) PC/Mac
 - 6) Konzolny PlayStation
 - 7) Adapter USB PD
- *Adapter USB PD nie je súčasťou balenia

AKTUALIZACJA FIRMWARE

W celu aktualizacji firmwaru, odwiedź stronę [creative.com/support/PebbleX](https://www.creative.com/support/PebbleX) a ściąnij plik oprogramowania sprzętowego. Do wykonania tej czynności wymagany jest komputer.

RESET GŁÓWNY

Naciśnij (a przycisk) przycisk Bluetooth przez 8 sekund, aby wykonać reset "Reset To Factory Default". Po zakończeniu głośnik otworzy głosowy "Reset To Factory Default" (Resetowanie na wartości domyślne).

POBIERZ

Ściągnij aplikację z aplikacji Creative z adresu [creative.com/support/PebbleX](https://www.creative.com/support/PebbleX)

TECHNICKÉ ŠPECIFIKÁCIE

Wersja Bluetooth: Bluetooth 5.3
Przebieg kmitočet: 2402-2480 MHz
Przebieg dosah: aż 10 m (přímá viditelnost)
Maksymálna temperatura pracy: 45°C
Węjsze zasilanie: USB-C PD: 5-15W $\overline{\text{---}}$ 2-3A
USB-C PD: 5-15W $\overline{\text{---}}$ 2-3A

Uwaga:

Oznaczenia zgodności znajdują się na spodzie tego produktu.

ĎALŠIE INFORMÁCIE

Oveřdziť stránku [creative.com/compliance/PebbleX](https://www.creative.com/compliance/PebbleX), kde nájdete návod na obsluhu, informácie týkajúce sa bezpečnosti a regulácie a informácie ER.

Navštívte lokalitu [creative.com/support/PebbleX](https://www.creative.com/support/PebbleX), aby nájdete všetku ďalšiu podporu, svázanú s vaším produktom.

JP

- 概要**
(A) **ボリュームノブ**
TALK/SLK
- (B) **マルチファンクションボタン**
• Bluetoothペアリング
• ソース選択
- (C) **RGBコントロールボタン**
• Chasers → Aurora → ピークメーター
• オフ → サイクル → ウェーブ → グロウイング
- Bluetooth/音声出力制御モードに入る/終了する
- (D) **フルレンジドライバー**
(E) **RGB照明**
(F) **パッシブラジエーター**
(G) **LEDインジケータ**
Fast red - 電源オフ
赤点灯 - 電源オン
赤点灯 - 音量調節
白点灯 - フライネスコントロール
青点灯 - ブルートゥースペアリング
黄色点灯 - ブルートゥースペアリング済
緑点灯 - AUX入力
紫色点灯 - USBオーディオ
- (H) **ポート**
(1) 3.5 mm AUX入力ポート
(2) USB-Cポート (オーディオ/電源 → 5V $\overline{\text{---}}$ 3Aまで)
(3) PD-電源ポート (→ 15W $\overline{\text{---}}$ 2Aまで)
(4) 3.5 mm 4極出力ポート
(5) 3.5 mm マイク入力ポート

Bluetooth接続性

- Bluetooth接続性
- 青色点灯 - ブルートゥースペアリングを始める
- 約2秒
- 青色点灯 - ブルートゥースペアリングを始める
- Bluetooth Connected

接続性

- 1) ヘッドセット / ヘッドホン
 - 2) マイク
 - 3) タブレット、モバイルデバイス
 - 4) ポータブルプレーヤー
 - 5) PC/Mac
 - 6) PlayStation 遊戯機
 - 7) USB PD アダプター
- *USB PD電源适配器不附帶

更新

最新バージョンを確認し、更新するには、[creative.com/support/PebbleX](https://www.creative.com/support/PebbleX) から新しいファームウェアをダウンロードします。アップデートを行うにはPCが必要です。

マスターリセット

Bluetoothボタンを8秒程度長押しするとマスターリセットが実行されます。マスターリセットが完了すると、スピーカーがブザー音を鳴らし、「Reset To Factory Default」が流れ、その後復元状態に戻ります。

ダウンロード

Creativeアプリはこちらからダウンロードできます:
[creative.com/support/PebbleX](https://www.creative.com/support/PebbleX)

技術仕様

Bluetoothバージョン: Bluetooth 5.3
動作周波数: 2402-2480 MHz
動作距離: 最大10m (見通し距離)
送信電力: 8 dBm
最大動作温度: 45°C
入力電圧: USB-C PD: 5-15W $\overline{\text{---}}$ 2-3A
USB-C PD: 5-15W $\overline{\text{---}}$ 2-3A

注意:

注意: コンプライアンスマークは製品の底面に記されています。

其他情報

请访问[creative.com/compliance/PebbleX](https://www.creative.com/compliance/PebbleX)以获取用户指南、安全和合规指南，以及EPR信息(如适用)。

请访问[creative.com/support/PebbleX](https://www.creative.com/support/PebbleX)以获取有关产品的所有其他支持。

CS

- Popis**
(A) **Knob hlasitosti**
TALK/SLK
- (B) **Multifunkční tlačítko**
• Párování Bluetooth
• Výběr zdroje
- (C) **RGB kontrol tlačítka**
• Chasers → Aurora → Peak Meter
• Off → Cyklus → Vlna → Světící
- Vstup / výstup z režimu regulace jasu
- (D) **Plnoobrazová dynamika**
(E) **RGB osvětlení**
(F) **Pasivní radiátor**
(G) **LED indikátor**
Fast red - vypnuté napájení
Migající červená - zapnutí napájení
Migající bílá - regulace jasu
Migající modrá - Bluetooth párování
Migající modrá - Bluetooth spojení nastaveno
Světící zelená - vstup AUX
Světící fialová - USB Audio
- (H) **Porty**
(1) 3,5 mm vstupní port AUX
(2) Port USB-C (audio i zásilání, do 5V $\overline{\text{---}}$ 3A)
(3) Port PD-Power (až 15W $\overline{\text{---}}$