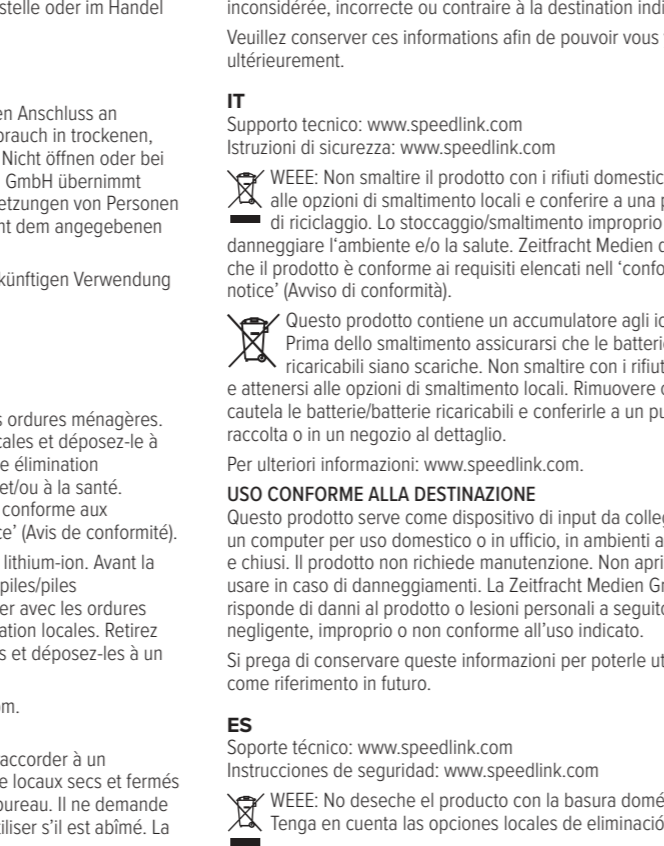
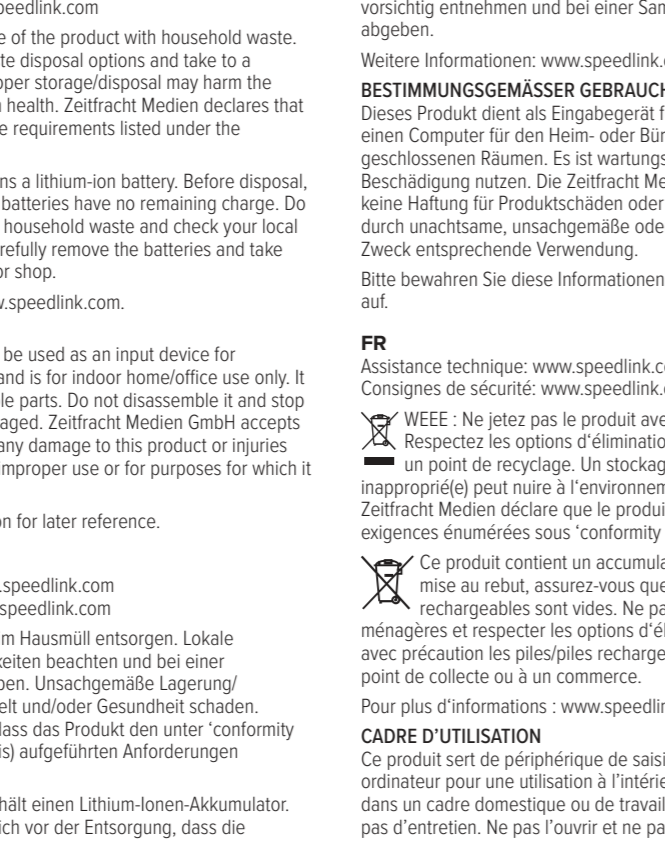
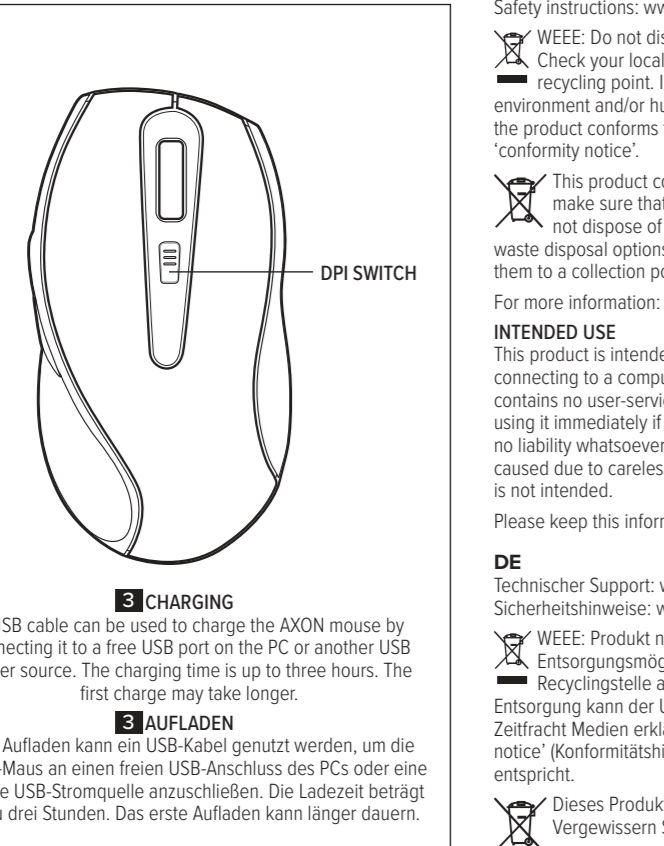
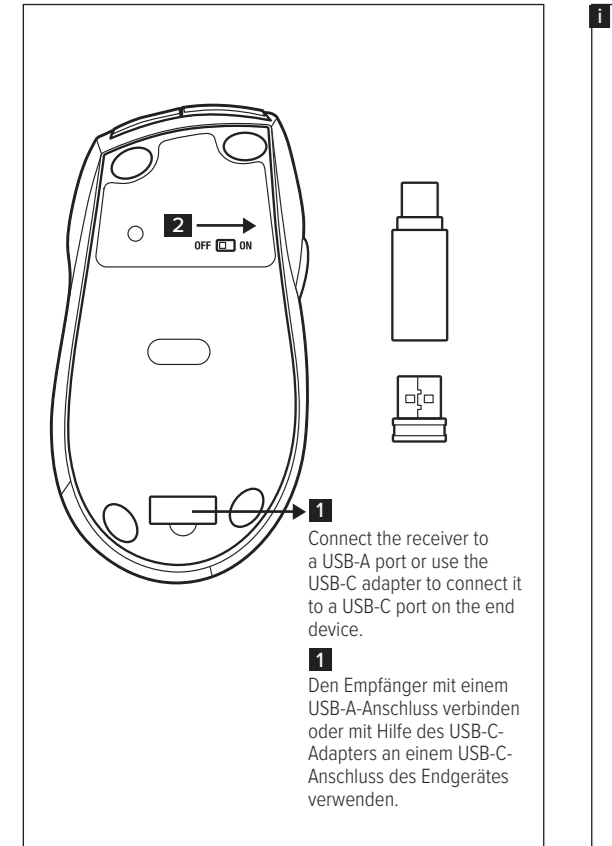


# GET STARTED



**EN** Technical support: [www.speedlink.com](http://www.speedlink.com)  
Safety instructions: [www.speedlink.com](http://www.speedlink.com)

**WEEE:** Do not dispose of the product with household waste. Check your local waste disposal options and take to a recycling point. Improper storage/disposal may harm the environment and/or human health. Zeitfracht Medien declares that the product conforms to the requirements listed under the 'conformity notice'.

This product contains a lithium-ion battery. Before disposal, make sure that the batteries have no remaining charge. Do not dispose of with household waste and check your local waste disposal options. Carefully remove the batteries and take them to a collection point or shop.

For more information: [www.speedlink.com](http://www.speedlink.com).

**INTENDED USE**  
This product is intended to be used as an input device for connecting to a computer and is for indoor home/office use only. It contains no user-serviceable parts. Do not disassemble it and stop using it immediately if damaged. Zeitfracht Medien GmbH accepts no liability whatsoever for any damage to this product or injuries caused due to careless or improper use or for purposes for which it is not intended.

Please keep this information for later reference.

**DE** Technischer Support: [www.speedlink.com](http://www.speedlink.com)  
Sicherheitshinweise: [www.speedlink.com](http://www.speedlink.com)

**WEEE:** Produkt nicht im Hausmüll entsorgen. Lokale Entsorgungsmöglichkeiten beachten und bei einer Recyclingstelle abgeben. Unsachgemäße Lagerung/Entsorgung kann der Umwelt und/oder Gesundheit schaden. Zeitfracht Medien erklärt, dass das Produkt den unter 'conformity notice' (Konformitätshinweis) aufgeführten Anforderungen entspricht.

Dieses Produkt enthält einen Lithium-Ionen-Akkumulator. Vergewissern Sie sich vor der Entsorgung, dass die

Batterien/Akkus entleert sind. Nicht im Hausmüll entsorgen und lokale Entsorgungsmöglichkeiten beachten. Batterie/Akkus vorsichtig entnehmen und bei einer Sammelstelle oder im Handel abgeben.

Weitere Informationen: [www.speedlink.com](http://www.speedlink.com).

**BESTIMMUNGSGEMÄSSER GEBRAUCH**  
Dieses Produkt dient als Eingabegerät für den Anschluss an einen Computer für den Heim- oder Bürogebrauch in trockenen, geschlossenen Räumen. Es ist wartungsfrei. Nicht öffnen oder bei Beschädigung nutzen. Die Zeitfracht Medien GmbH übernimmt keine Haftung für Produktschäden oder Verletzungen von Personen durch nachtsame, unsachgemäße oder nicht dem angegebenen Zweck entsprechende Verwendung.

Bitte bewahren Sie diese Informationen zur künftigen Verwendung auf.

**FR** Assistance technique: [www.speedlink.com](http://www.speedlink.com)  
Consignes de sécurité: [www.speedlink.com](http://www.speedlink.com)

**WEEE :** Ne jetez pas le produit avec les ordures ménagères. Respectez les options d'élimination locales et déposez-le à un point de recyclage. Un stockage/une élimination inapproprié(e) peut nuire à l'environnement et/ou à la santé. Zeitfracht Medien déclare que le produit est conforme aux exigences énumérées sous 'conformity notice' (Avis de conformité).

Ce produit contient un accumulateur lithium-ion. Avant la mise au rebut, assurez-vous que les piles/piles rechargeables sont vides. Ne pas jeter avec les ordures ménagères et respecter les options d'élimination locales. Retirez avec précaution les piles/piles rechargeables et déposez-les à un point de collecte ou à un commerce.

Si prega di conservare queste informazioni per poterle utilizzare come riferimento in futuro.

**ES** Soporte técnico: [www.speedlink.com](http://www.speedlink.com)  
Instrucciones de seguridad: [www.speedlink.com](http://www.speedlink.com)

**WEEE:** No deseches el producto con la basura doméstica. Tenga en cuenta las opciones locales de eliminación y

société Zeitfracht Medien GmbH décline toute responsabilité en cas de dégradations du produit ou de blessures dues à une utilisation inconsidérée, incorrecte ou contraire à la destination indiquée.

Veillez conserver ces informations afin de pouvoir vous y référer ultérieurement.

**IT** Supporto tecnico: [www.speedlink.com](http://www.speedlink.com)  
Istruzioni di sicurezza: [www.speedlink.com](http://www.speedlink.com)

**WEEE:** Non smaltire il prodotto con i rifiuti domestici. Attenersi alle opzioni di smaltimento locali e conferire a una piattaforma di riciclaggio. Lo stoccaggio/smaltimento improprio può danneggiare l'ambiente e/o la salute. Zeitfracht Medien dichiara che il prodotto è conforme ai requisiti elencati nell 'conformity notice' (Aviso de conformidad).

Questo prodotto contiene un accumulatore agli ioni di litio. Prima dello smaltimento assicurarsi che le batterie/batterie ricaricabili siano scariche. Non smaltire con i rifiuti domestici e attenersi alle opzioni di smaltimento locali. Rimuovere con cautela le batterie/batterie ricaricabili e conferirle a un punto di raccolta o in un negozio di dettaglio.

Per ulteriori informazioni: [www.speedlink.com](http://www.speedlink.com).

**USO CONFORME ALLA DESTINAZIONE**  
Questo prodotto serve come dispositivo di input da collegare a un computer per uso domestico o in ufficio, in ambienti asciutti e chiusi. Il prodotto non richiede manutenzione. Non aprire o usare in caso di danneggiamenti. La Zeitfracht Medien GmbH non risponde di danni al prodotto o lesioni personali a seguito di un uso negligente, improprio o non conforme all'uso indicato.

Si prega di conservare queste informazioni per poterle utilizzare come riferimento in futuro.

**TR** Teknik Destek: [www.speedlink.com](http://www.speedlink.com)  
Güvenlik Bilgileri: [www.speedlink.com](http://www.speedlink.com)

**WEEE:** Ürünü ev atıklarına atmayın. Yerel bertaraf seçeneklerine dikkat edin ve bir geri dönüşüm noktasına teslim edin. Uygunsuz saklanmasın/bertarafı çevreye ve/veya sağlığa zararlıdır. Zeitfracht Medien, ürünü 'conformity notice' (uygunluk beyanı) altında belirtilen standartlara uygun olduğunu beyan eder. Bu ürün lityum-iyon pil içerir. Atmadan önce pillerin/akülerin boş olduğundan emin olun. Evsel atıklarla birlikte atmayın ve yerel atık seçeneklerine uyun. Pilleri/akülerini dikkatlice çıkarın ve bunları bir toplama noktasına veya işletmeye teslim edin. Daha fazla bilgi için: [www.speedlink.com](http://www.speedlink.com).

**NL** Technische ondersteuning: [www.speedlink.com](http://www.speedlink.com)  
Waarschuwingen: [www.speedlink.com](http://www.speedlink.com)

amaciyla bilgisayara bağlantı için giriş cihazı görevi görür. Bakım gerektirmez. Açmayın veya hasarlıysa kullanmayın. Zeitfracht Medien GmbH, dikkatsiz ve uygunsuz kullanım veya belirtilen amaca uygun olmayan kullanımdan kaynaklanan ürün hasarı veya kişisel yaralanma için hiçbir sorumluluk kabul etmez.

Lütfen bu bilgileri ileride başvurmak üzere saklayın.

**RU** Техническая поддержка: [www.speedlink.com](http://www.speedlink.com)  
Указания по безопасности: [www.speedlink.com](http://www.speedlink.com)

**WEEE:** Не выбрасывайте изделие вместе с бытовыми отходами. Изучите варианты утилизации и сдайте его в пункт утилизации. Неправильное хранение/утилизация может нанести вред окружающей среде и/или здоровью. Zeitfracht Medien подтверждает, что продукт соответствует требованиям, перечисленным в разделе 'conformity notice' (Уведомление о соответствии).

Этот продукт содержит литиево-ионный аккумулятор. Перед утилизацией убедитесь, что батареи/аккумуляторы разряжены. Не выбрасывайте вместе с бытовыми отходами и соблюдайте местные правила утилизации. Аккуратно извлеките батареи/аккумуляторы и сдайте их в пункт сбора или в розничный магазин.

Дополнительную информацию см. на сайте: [www.speedlink.com](http://www.speedlink.com).

**ISPOLZOVANIE PO NAZNAČENIU**  
Этo изделие предназначено только для использования в качестве устройства для ввода для подключения к компьютеру дома и в офисе в сухих, закрытых помещениях. Оно не нуждается в техническом обслуживании. Не открывать и не использовать, если оно повреждено. Zeitfracht Medien GmbH не несет ответственности за ущерб изделию или травмы лиц вследствие неосторожного, ненадлежащего, или не соответствующего указанной цели использования.

Сохраните эту информацию для использования в будущем.

**PL** Pomoc techniczna: [www.speedlink.com](http://www.speedlink.com)  
Wskazówki bezpieczeństwa: [www.speedlink.com](http://www.speedlink.com)

**WEEE:** Nie wyrzucaj produktu wraz z odpadami domowymi. Przestrzegaj lokalnych możliwości utylizacji i oddaj produkt do punktu recyklingu. Niewłaściwe przechowywanie/utylizacja może szkodzić środowisku i/lub zdrowiu. Zeitfracht Medien oświadcza, że produkt jest zgodny z wymaganiami wymienionymi w 'conformity notice' (Informacji o zgodności).

Ten produkt zawiera akumulator litowy. Przed użyciem upewnij się, że baterie/akumulatory są wyczerpane. Nie wyrzucaj ich razem z odpadami domowymi i przestrzegaj lokalnych możliwości utylizacji. Ostrożnie wyjmij baterie!

entreguelo en un punto de reciclaje. El almacenamiento/eliminación inadecuados pueden dañar el medio ambiente y/o la salud. Zeitfracht Medien declara que el producto cumple con los requisitos enumerados en el 'conformity notice' (Aviso de conformidad).

**GR** Gooi het product niet weg met het huisvuil. Hou rekening met de plaatselijke procedures voor afvalverwerking en lever deze in bij een recyclingpunt. Onjuiste opslag/verwijdering kan schadelijk zijn voor het milieu en/of de gezondheid. Zeitfracht Medien verklaart dat het product voldoet aan de voorwaarden zoals vermeld onder de 'conformity notice' (Conformiteitsverklaring).

Dit product bevat een lithium-ionbatterij. Zorg ervoor dat de batterijen/oplaadbare batterijen leeg zijn voordat u ze weggooit. Niet weggooien met het huisvuil maar de plaatselijke procedures voor verwijdering opvolgen. Verwijder batterijen/oplaadbare batterijen voorzichtig en lever ze in bij een inzamelpunt of winkel.

Voor meer informatie: [www.speedlink.com](http://www.speedlink.com).

**BEDEOLD GEBRUIK**  
Dit product is bedoeld als invoerapparaat om te worden aangesloten op een computer en voor gebruik thuis of op kantoor en uitsluitend in droge binnenuitruimte. Het is onderhoudsvrij. Maak het niet open en gebruik het niet als het beschadigd is. Zeitfracht Medien GmbH is niet aansprakelijk voor schade aan het product of persoonlijk letsel als gevolg van ondoordacht of ondeskundig gebruik, of gebruik dat niet in overeenstemming is met het aangegeven doel.

Bewaar deze informatie voor toekomstige naslag.

**HU** Műszaki támogatás: [www.speedlink.com](http://www.speedlink.com)  
Tudnivalók: [www.speedlink.com](http://www.speedlink.com)

**WEEE:** Ne dobja a terméket a háztartási hulladék közé. Vegye le a terméket adja le egy újrahasznosítási helyen. A nem megfelelő tárolás/megsemmisítés károsíthatja a környezetet és/vagy az egészséget. A Zeitfracht Medien kijelenti, hogy a termék megfelel a 'conformity notice' (Megfelelőségi nyilatkozat) részben felsorolt követelményeknek.

Ez a termék lítium-ion-akkumulátorokat tartalmaz. Az ártalmatlanítás előtt győződjön meg arról, hogy az elemek/akkumulátorok lemerültek. Ne dobja ki a háztartási hulladékkal együtt, és vegye figyelembe a helyi hulladékkezelési lehetőségeket. Óvatosan vegye ki az elemeket/akkumulátorokat, és adja le egy gyűjtőhelyen vagy egy üzletben.

További információk: [www.speedlink.com](http://www.speedlink.com).

**RENDÉLTETÉSSZERŰ HASZNÁLAT**  
Ez a termék otthoni vagy irodai környezetben, száraz, zárt térben szánítógéphez csatlakozó beviteli eszközként használható. Nem igényel karbantartást. Ne nyissa fel és károsodás esetén ne használja. A Zeitfracht Medien GmbH nem vállal felelősséget a termék károsodásaiért és személyi sérülésekért, ha gondatlan, szakszerűtlen vagy nem a célnak megfelelő használatból ered.

Kérem, ezt az információt tartsa meg referenciaként.

akumulatory i oddaj je do punktu zbiórki lub do sklepu. Uwzględnij informacje: [www.speedlink.com](http://www.speedlink.com).

**UZYTAKOWANIE ZGODNE Z PRZEZNACZENIEM**  
Ten produkt służy jako urządzenie wprowadzające do podłączenia do komputera do użytku w domu lub w biurze, w suchych, zamkniętych pomieszczeniach. Nie wymaga on konserwacji. Nie otwierac ani nie korzystać z niego w razie uszkodzenia. Zeitfracht Medien GmbH nie ponosi żadnej odpowiedzialności za uszkodzenia produktu lub obrażenia u ludzi spowodowane niewłaźnym, nieodpowiednim lub niezgodnym z przeznaczeniem użytkowaniem produktu.

Prosimy zachować tę informację do późniejszego wykorzystania.

**PT** Suporte técnico: [www.speedlink.com](http://www.speedlink.com)  
Avisos de segurança: [www.speedlink.com](http://www.speedlink.com)

**WEEE:** Não eliminar o produto no lixo doméstico. Prestar atenção às opções locais de eliminação e deixar num ponto de reciclagem. O armazenamento/eliminação inadequados podem prejudicar o ambiente e/ou a saúde. A Zeitfracht Medien declara que o produto está em conformidade com os requisitos que constam no 'conformity notice' (Aviso de conformidade).

Este produto contém uma pilha de íões de lítio. Antes da eliminação, certificar-se de que as baterias/pilhas estão vazias. Não eliminar com o lixo doméstico e prestar atenção às opções locais de eliminação. Remover cuidadosamente as pilhas/baterias e entregar num ponto de recolha ou num estabelecimento comercial.

Para mais informações: [www.speedlink.com](http://www.speedlink.com).

**UTILIZAÇÃO SEGUNDO AS NORMAS**  
Este produto deve ser utilizado como dispositivo de interação para a ligação a um computador e para o lar ou escritório em espaços secos e fechados. Não necessita manutenção. Não abrir ou utilizar em caso de danos e defeitos. A Zeitfracht Medien GmbH não é responsável por danos no produto ou ferimentos pessoais devido ao uso descuidado, impróprio ou não de acordo com o propósito declarado.

Por favor, guarde esta informação para uma futura referência.

**DK** Teknisk support: [www.speedlink.com](http://www.speedlink.com)  
Sikkerhedsanvisninger: [www.speedlink.com](http://www.speedlink.com)

**WEEE:** Smid ikke produktet i husholdningsaffaldet. Overhold lokale bortskaffelsesmuligheder og aflever på et genbrugssted. Forkert opbevaring/bortskaffelse kan skade miljøet og/eller sundheden. Zeitfracht Medien erklærer, at produktet er i overensstemmelse med kravene anført under 'conformity notice' (Konformitetsmeddelelse).

Dette produkt indeholder en lithium-ion-akkumulator. Før bortskaffelse skal du sikre dig, at batterierne/genopladelige batterier er tomme. Bortskaf ikke i husholdningsaffaldet og overhold lokale bortskaffelsesmuligheder. Fjern forsigtigt batterier/genopladelige batterier og aflever dem på et indsamlingssted eller i en detailbutik.

For mere information: [www.speedlink.com](http://www.speedlink.com).

**KORREKT ANVENDELSE**  
Dette produkt er beregnet til brug som indtastningsenhed til tilslutning til en computer og må bruges i private hjem eller på kontorer i tørre, lukkede rum. Det er vedligeholdelsesfrit. Må ikke åbnes eller bruges, hvis det er beskadiget. Zeitfracht Medien GmbH giver ikke garanti for skader på produktet eller personskader, som er forårsaget af uagtsom, uhenigtsmæssig eller forkert anvendelse eller anvendelse, som ikke er i overensstemmelse med det angivne formål.

Du bedes opbevare disse informationer til senere brug.

**SE** Teknisk support: [www.speedlink.com](http://www.speedlink.com)  
Säkerhetsanvisningar: [www.speedlink.com](http://www.speedlink.com)

**WEEE:** Släng inte produkten i hushållsavfallet. Observera avfallshanteringsföreskrifter och lämna in på en återvinningsstation. Felaktig lagring/avfallshantering kan

Τento výrobek obsahuje lithiu-iontovou baterii. Před likvidací se ujistěte, že baterie/nabíječní baterie jsou prázdné. Nevyhazujte do domovního odpadu a dodržujte možnosti místní likvidace. Baterie/akumulátory opatrně vyjměte a odevzdejte je na sběrném místě nebo v maloobchodě.

Více informací: [www.speedlink.com](http://www.speedlink.com).

**POUŽITÍ DLE PŘEDPISŮ**  
Tento výrobek se používá jako vstupní zařízení pro zapojení do počítače pro domácí nebo kancelářské použití v suchých, uzavřených prostorách. Je bezúdržbový. Neotevírat ani nepoužívat v ruce při poškození. Firma Zeitfracht Medien GmbH nepřebírá odpovědnost za poškození výrobku nebo zranění lidí z důvodu neopatrného, neodborného použití, nebo z důvodu použití výrobku za jiným účelem, než který byl uveden.

Tyto informace uchovejte pro budoucí potřebu.

**PT** Suporte técnico: [www.speedlink.com](http://www.speedlink.com)  
Avisos de segurança: [www.speedlink.com](http://www.speedlink.com)

**WEEE:** Não eliminar o produto no lixo doméstico. Prestar atenção às opções locais de eliminação e deixar num ponto de reciclagem. O armazenamento/eliminação inadequados podem prejudicar o ambiente e/ou a saúde. A Zeitfracht Medien declara que o produto está em conformidade com os requisitos que constam no 'conformity notice' (Aviso de conformidade).

Este produto contém uma pilha de íões de lítio. Antes da eliminação, certificar-se de que as baterias/pilhas estão vazias. Não eliminar com o lixo doméstico e prestar atenção às opções locais de eliminação. Remover cuidadosamente as pilhas/baterias e entregar num ponto de recolha ou num estabelecimento comercial.

Para mais informações: [www.speedlink.com](http://www.speedlink.com).

**UTILIZAÇÃO SEGUNDO AS NORMAS**  
Este produto deve ser utilizado como dispositivo de interação para a ligação a um computador e para o lar ou escritório em espaços secos e fechados. Não necessita manutenção. Não abrir ou utilizar em caso de danos e defeitos. A Zeitfracht Medien GmbH não é responsável por danos no produto ou ferimentos pessoais devido ao uso descuidado, impróprio ou não de acordo com o propósito declarado.

Por favor, guarde esta informação para uma futura referência.

**DK** Teknisk support: [www.speedlink.com](http://www.speedlink.com)  
Sikkerhedsanvisninger: [www.speedlink.com](http://www.speedlink.com)

**WEEE:** Smid ikke produktet i husholdningsaffaldet. Overhold lokale bortskaffelsesmuligheder og aflever på et genbrugssted. Forkert opbevaring/bortskaffelse kan skade miljøet og/eller sundheden. Zeitfracht Medien erklærer, at produktet er i overensstemmelse med kravene anført under 'conformity notice' (Konformitetsmeddelelse).

Dette produkt indeholder en lithium-ion-akkumulator. Før bortskaffelse skal du sikre dig, at batterierne/genopladelige batterier er tomme. Bortskaf ikke i husholdningsaffaldet og overhold lokale bortskaffelsesmuligheder. Fjern forsigtigt batterier/genopladelige batterier og aflever dem på et indsamlingssted eller i en detailbutik.

For mere information: [www.speedlink.com](http://www.speedlink.com).

**KORREKT ANVENDELSE**  
Dette produkt er beregnet til brug som indtastningsenhed til tilslutning til en computer og må bruges i private hjem eller på kontorer i tørre, lukkede rum. Det er vedligeholdelsesfrit. Må ikke åbnes eller bruges, hvis det er beskadiget. Zeitfracht Medien GmbH giver ikke garanti for skader på produktet eller personskader, som er forårsaget af uagtsom, uhenigtsmæssig eller forkert anvendelse eller anvendelse, som ikke er i overensstemmelse med det angivne formål.

Du bedes opbevare disse informationer til senere brug.

**SE** Teknisk support: [www.speedlink.com](http://www.speedlink.com)  
Säkerhetsanvisningar: [www.speedlink.com](http://www.speedlink.com)

**WEEE:** Släng inte produkten i hushållsavfallet. Observera avfallshanteringsföreskrifter och lämna in på en återvinningsstation. Felaktig lagring/avfallshantering kan

Τento výrobek obsahuje lithiu-iontovou baterii. Před likvidací se ujistěte, že baterie/nabíječní baterie jsou prázdné. Nevyhazujte do domovního odpadu a dodržujte možnosti místní likvidace. Baterie/akumulátory opatrně vyjměte a odevzdejte je na sběrném místě nebo v maloobchodě.

Více informací: [www.speedlink.com](http://www.speedlink.com).

**POUŽITÍ DLE PŘEDPISŮ**  
Tento výrobek se používá jako vstupní zařízení pro zapojení do počítače pro domácí nebo kancelářské použití v suchých, uzavřených prostorách. Je bezúdržbový. Neotevírat ani nepoužívat v ruce při poškození. Firma Zeitfracht Medien GmbH nepřebírá odpovědnost za poškození výrobku nebo zranění lidí z důvodu neopatrného, neodborného použití, nebo z důvodu použití výrobku za jiným účelem, než který byl uveden.

Tyto informace uchovejte pro budoucí potřebu.

**PT** Suporte técnico: [www.speedlink.com](http://www.speedlink.com)  
Avisos de segurança: [www.speedlink.com](http://www.speedlink.com)

**WEEE:** Não eliminar o produto no lixo doméstico. Prestar atenção às opções locais de eliminação e deixar num ponto de reciclagem. O armazenamento/eliminação inadequados podem prejudicar o ambiente e/ou a saúde. A Zeitfracht Medien declara que o produto está em conformidade com os requisitos que constam no 'conformity notice' (Aviso de conformidade).

Este produto contém uma pilha de íões de lítio. Antes da eliminação, certificar-se de que as baterias/pilhas estão vazias. Não eliminar com o lixo doméstico e prestar atenção às opções locais de eliminação. Remover cuidadosamente as pilhas/baterias e entregar num ponto de recolha ou num estabelecimento comercial.

Para mais informações: [www.speedlink.com](http://www.speedlink.com).

**UTILIZAÇÃO SEGUNDO AS NORMAS**  
Este produto deve ser utilizado como dispositivo de interação para a ligação a um computador e para o lar ou escritório em espaços secos e fechados. Não necessita manutenção. Não abrir ou utilizar em caso de danos e defeitos. A Zeitfracht Medien GmbH não é responsável por danos no produto ou ferimentos pessoais devido ao uso descuidado, impróprio ou não de acordo com o propósito declarado.

Por favor, guarde esta informação para uma futura referência.

**DK** Teknisk support: [www.speedlink.com](http://www.speedlink.com)  
Sikkerhedsanvisninger: [www.speedlink.com](http://www.speedlink.com)

**WEEE:** Smid ikke produktet i husholdningsaffaldet. Overhold lokale bortskaffelsesmuligheder og aflever på et genbrugssted. Forkert opbevaring/bortskaffelse kan skade miljøet og/eller sundheden. Zeitfracht Medien erklærer, at produktet er i overensstemmelse med kravene anført under 'conformity notice' (Konformitetsmeddelelse).

Dette produkt indeholder en lithium-ion-akkumulator. Før bortskaffelse skal du sikre dig, at batterierne/genopladelige batterier er tomme. Bortskaf ikke i husholdningsaffaldet og overhold lokale bortskaffelsesmuligheder. Fjern forsigtigt batterier/genopladelige batterier og aflever dem på et indsamlingssted eller i en detailbutik.

For mere information: [www.speedlink.com](http://www.speedlink.com).

**KORREKT ANVENDELSE**  
Dette produkt er beregnet til brug som indtastningsenhed til tilslutning til en computer og må bruges i private hjem eller på kontorer i tørre, lukkede rum. Det er vedligeholdelsesfrit. Må ikke åbnes eller bruges, hvis det er beskadiget. Zeitfracht Medien GmbH giver ikke garanti for skader på produktet eller personskader, som er forårsaget af uagtsom, uhenigtsmæssig eller forkert anvendelse eller anvendelse, som ikke er i overensstemmelse med det angivne formål.

Du bedes opbevare disse informationer til senere brug.

**SE** Teknisk support: [www.speedlink.com](http://www.speedlink.com)  
Säkerhetsanvisningar: [www.speedlink.com](http://www.speedlink.com)

**WEEE:** Släng inte produkten i hushållsavfallet. Observera avfallshanteringsföreskrifter och lämna in på en återvinningsstation. Felaktig lagring/avfallshantering kan

Τento výrobek obsahuje lithiu-iontovou baterii. Před likvidací se ujistěte, že baterie/nabíječní baterie jsou prázdné. Nevyhazujte do domovního odpadu a dodržujte možnosti místní likvidace. Baterie/akumulátory opatrně vyjměte a odevzdejte je na sběrném místě nebo v maloobchodě.

Více informací: [www.speedlink.com](http://www.speedlink.com).

**POUŽITÍ DLE PŘEDPISŮ**  
Tento výrobek se používá jako vstupní zařízení pro zapojení do počítače pro domácí nebo kancelářské použití v suchých, uzavřených prostorách. Je bezúdržbový. Neotevírat ani nepoužívat v ruce při poškození. Firma Zeitfracht Medien GmbH nepřebírá odpovědnost za poškození výrobku nebo zranění lidí z důvodu neopatrného, neodborného použití, nebo z důvodu použití výrobku za jiným účelem, než který byl uveden.

Tyto informace uchovejte pro budoucí potřebu.

**PT** Suporte técnico: [www.speedlink.com](http://www.speedlink.com)  
Avisos de segurança: [www.speedlink.com](http://www.speedlink.com)

**WEEE:** Não eliminar o produto no lixo doméstico. Prestar atenção às opções locais de eliminação e deixar num ponto de reciclagem. O armazenamento/eliminação inadequados podem prejudicar o ambiente e/ou a saúde. A Zeitfracht Medien declara que o produto está em conformidade com os requisitos que constam no 'conformity notice' (Aviso de conformidade).

Este produto contém uma pilha de íões de lítio. Antes da eliminação, certificar-se de que as baterias/pilhas estão vazias. Não eliminar com o lixo doméstico e prestar atenção às opções locais de eliminação. Remover cuidadosamente as pilhas/baterias e entregar num ponto de recolha ou num estabelecimento comercial.

Para mais informações: [www.speedlink.com](http://www.speedlink.com).

**UTILIZAÇÃO SEGUNDO AS NORMAS**  
Este produto deve ser utilizado como dispositivo de interação para a ligação a um computador e para o lar ou escritório em espaços secos e fechados. Não necessita manutenção. Não abrir ou utilizar em caso de danos e defeitos. A Zeitfracht Medien GmbH não é responsável por danos no produto ou ferimentos pessoais devido ao uso descuidado, impróprio ou não de acordo com o propósito declarado.

Por favor, guarde esta informação para uma futura referência.

**DK** Teknisk support: [www.speedlink.com](http://www.speedlink.com)  
Sikkerhedsanvisninger: [www.speedlink.com](http://www.speedlink.com)

**WEEE:** Smid ikke produktet i husholdningsaffaldet. Overhold lokale bortskaffelsesmuligheder og aflever på et genbrugssted. Forkert opbevaring/bortskaffelse kan skade miljøet og/eller sundheden. Zeitfracht Medien erklærer, at produktet er i overensstemmelse med kravene anført under 'conformity notice' (Konformitetsmeddelelse).

Dette produkt indeholder en lithium-ion-akkumulator. Før bortskaffelse skal du sikre dig, at batterierne/genopladelige batterier er tomme. Bortskaf ikke i husholdningsaffaldet og overhold lokale bortskaffelsesmuligheder. Fjern forsigtigt batterier/genopladelige batterier og aflever dem på et indsamlingssted eller i en detailbutik.

For mere information: [www.speedlink.com](http://www.speedlink.com).

**KORREKT ANVENDELSE**  
Dette produkt er beregnet til brug som indtastningsenhed til tilslutning til en computer og må bruges i private hjem eller på kontorer i tørre, lukkede rum. Det er vedligeholdelsesfrit. Må ikke åbnes eller bruges, hvis det er beskadiget. Zeitfracht Medien GmbH giver ikke garanti for skader på produktet eller personskader, som er forårsaget af uagtsom, uhenigtsmæssig eller forkert anvendelse eller anvendelse, som ikke er i overensstemmelse med det angivne formål.

Du bedes opbevare disse informationer til senere brug.

**SE** Teknisk support: [www.speedlink.com](http://www.speedlink.com)  
Säkerhetsanvisningar: [www.speedlink.com](http://www.speedlink.com)

**WEEE:** Släng inte produkten i hushållsavfallet. Observera avfallshanteringsföreskrifter och lämna in på en återvinningsstation. Felaktig lagring/avfallshantering kan



skada miljön och/eller hälsan. Zeifracht Medien intygar att produkten överensstämmer med de krav som anges under 'conformity notice' (meddelande om överensstämmelse).

Den här produkten innehåller ett uppladdningsbart litiumjonbatteri. Se till att de har tomt på batteriet/ uppladdningsbara batterier innan de kasseras. Släng inte med hushållsavfallet och observera lokala avfallsanterningsföreskrifter Ta försiktigt ut batterier/ uppladdningsbara batterier och lämna in dem på en samlingsplats eller på försäljningsplatsen.

För mer information: [www.speedlink.com](http://www.speedlink.com).

#### FÖRESKRIVEN ANVÄNDNING

Den här produkten ska användas som inputapparat i torra utrymmen inomhus och anslutas till en dator i hemmet eller på kontoret. Produkten är underhållsfri. Försök inte öppna produkten och använd den inte om den är skadad. Zeifracht Medien GmbH ansvarar inte för några skador på produkten eller personsador som är ett resultat av oaksamhet, felaktig behandling eller för att produkten använts i andra syften än de som specificeras av tillverkaren.

Spara den här informationen för senare bruk.

**NO**  
Teknisk support: [www.speedlink.com](http://www.speedlink.com)  
Sikkerhetsinformation: [www.speedlink.com](http://www.speedlink.com)

WEEE: Ikke kast produktet i vanlig husholdningsavfall. Vær oppmerksom på lokale avhendingsalternativer og avlever på en gjenvinningsstasjon. Urikting lagring/avhending kan skade miljøet og/eller helsen. Zeifracht Medien erklærer at produktet oppfyller kravene oppført under 'conformity notice' (samsvarsvarsel).

Dette produktet bruker et litium-ion-batteri. Bruk kun egnede ladere. Sorg for at batteriene/akkumulatorene er tomme før avhending. Ikke kast sammen med vanlig husholdningsavfall og følg alltid lokale avhendingsalternativer. Ta forsiktig ut batteriene/akkumulatorene og avlever dem på en gjenvinningsstasjon eller i en forretnng.

För mer informasjon: [www.speedlink.com](http://www.speedlink.com).

#### FORSKRIFTSMESSIG BRUK

Dette produktet skal brukes som inndataenhet for tilkopling til en datamaskin for innendørs hjemme- eller kontorbruk, og må beskyttes mot fuktighet. Produktet er vedlikeholdsfritt. Ikke forsøk å åpne produktet, og ikke bruk det hvis det er skadet. Zeifracht Medien GmbH kan ikke holdes ansvarlig for produkt- eller personskader som skyldes at produktet er brukt på en uaktsom eller ikke-forskriftsmessig måte, eller til andre formål enn det som er tiltenkt.

Vennligst oppvear denne informasjonen for senere referanse.

#### FI

Tekninen tuki: [www.speedlink.com](http://www.speedlink.com)  
Turvaohjeet: [www.speedlink.com](http://www.speedlink.com)

WEEE: Älä hävittää tuotetta kotitalousjätteen mukana. Huomioi paikalliset hävitysmahdollisuudet ja toimita kierrätyspisteeseen. Väärä vastointi/hävittäminen voi vahingoittaa ympäristöä ja/tai verestytä. Zeifracht Medien vakuuttaa, että tuote on kohdassa 'conformity notice' (Vaatimustenmukaisuusilmoitus) luettelujen vaatimusten mukainen.

Tämä tuote sisältää litiumioniakun. Varmista ennen hävittämistä, että paristot/akut ovat tyhjiät. Älä hävittä sitä kotitalousjätteen mukana ja noudata paikallisia hävitysvaihtoehtoja. Poista paristot/akut varovasti ja toimita ne keräyspisteeseen tai vähittäiskauppaan.

Lisätietoja: [www.speedlink.com](http://www.speedlink.com).

#### MÄÄRÄYSTENMUKAINEN KÄYTTÖ

Tämä tuote soveltuu syyttölaitteeksi tietokoneeseen liitettäväksi koti- tai toimistokäyttöön kuivissa, suljetuissa tiloissa. Tuotetta ei tarvitse huoltaa. Ei saa avata tai käyttää, jos se on vahingoittunut. Zeifracht Medien GmbH ei ota minkäänlaista vastuuta tuotevaurioista tai henkilöiden loukkaantumisista, jotka johtuvat tuotteen huolimattomasta, asiattomasta tai ilmoitetusta käyttötarkoituksesta poikkeavasta käytöstä.

Säilytä nämä tiedot myöhempää käyttöä varten.

#### RO

Asistență tehnică: [www.speedlink.com](http://www.speedlink.com)

Indicații de siguranță: [www.speedlink.com](http://www.speedlink.com)

WEEE: Nu aruncați produsul la gunoiul menajer. Respectați opțiunile locale de eliminare și predați la un centru de reciclare. Depozitarea/eliminarea necorespunzătoare poate dăuna mediului și/sau sănătății. Zeifracht Medien declară că produsul respectă cerințele enumerate în 'conformity notice' (Declarație de conformitate).

Acest produs conține un acumulator cu ioni de litiu. Înainte de eliminare, asigurați-vă că bateriile/acumulatoarele sunt goale. Nu aruncați împreună cu deșeurile menajere și aveți în vedere posibilitățile locale de eliminare. Scoateți cu grijă bateriile/acumulatoarele și predați-le la un centru de colectare sau într-un magazin cu amănuntul.

Alte informații: [www.speedlink.com](http://www.speedlink.com).

#### UTILIZARE CONFORMĂ

Acest produs este adecvat numai ca dispozitiv periferic de intrare, pentru conectarea la un computer de uz domestic sau la birou, în spații închise și uscate. Produsul nu necesită întreținere. A nu se deschide și a nu se folosi dacă prezintă daune. Compania Zeifracht Medien GmbH nu își asumă răspunderea pentru deteriorări ale produsului sau vătămări corporale cauzate de utilizarea neatentă, necorespunzătoare sau neconformă destinației produsului, indicate de producător.

Vă rugăm să păstrați aceste informații pentru a le putea consulta ulterior.

#### HR

Tehnička podrška: [www.speedlink.com](http://www.speedlink.com)  
Sigurnosne napomene: [www.speedlink.com](http://www.speedlink.com)

WEEE: Ne bacajte proizvod u kućni otpad. Obratite pažnju na lokalne mogućnosti zbrinjavanja i odnesite na mjesto za recikliranje. Nepravilno skladištenje/odlaganje može naštetiti okolišu i/ili zdravlju. Zeifracht Medien izvjavljuje da je proizvod usklađen sa zahtjevima navedenima 'conformity notice' (Obavijesti o sukladnosti).

Ovaj proizvod sadrži litij-ionsku bateriju. Prije odlaganja provjerite jesu li baterije/punjive baterije prazne. Nemojte

odlagati s kućnim otpadom i pridržavajte se lokalnih mogućnosti odlaganja. Pažljivo izvadite baterije/punjive baterije i predajte ih na sabirnom mjestu ili u maloprodajnoj trgovini.

Više informacija potražite na internetskoj stranici: [www.speedlink.com](http://www.speedlink.com).

#### NAMJENSKA UPORABA

Ovaj proizvod služi kao uređaj za unos za priključak na računalo i za uporabu u domaćinstvu ili uredu u suhim i zatvorenim prostorima. Proizvod ne zahtijeva održavanje. Ne otvarajte i koristiti ako je oštećen. Tvrtka Zeifracht Medien GmbH ne preuzima nikakvu odgovornost za štete na proizvodu ili ozljedde nastale nepažljivo i nenamjenskom uporabom, ili uporabom koja nije u skladu s navedenom svrhom proizvoda.

Molimo Vas sačuvajte ove informacije za buduću uporabu.

#### RS

Tehnička podrška: [www.speedlink.com](http://www.speedlink.com)  
Sigurnosne napomene: [www.speedlink.com](http://www.speedlink.com)

WEEE: Ne odlažite proizvod u kućni otpad. Obratite pažnju na lokalne mogućnosti odlaganja i predajte ga na reciklažnom mestu. Nepravilno skladištenje/odlaganje može imati štetne posledice za životnu sredinu i/ili zdravlje. Zeifracht Medien izvjavljuje da je proizvod usklađen sa zahtevima navedenim u odeljku 'conformity notice' (obaveštenje o usklađenosti).

Ovaj proizvod sadrži litijum-jonsku punjivu bateriju. Pre odlaganja uverite se da su baterije/akumulatori ispražnjene/i. Nemojte odlagati u kućni otpad i poštuajte lokalne mogućnosti odlaganja. Pažljivo uklonite baterije/akumulatore i predajte ih na sabirnom mestu ili u trgovini.

Za više informacija: [www.speedlink.com](http://www.speedlink.com).

#### NAMENSKA UPOTREBA

Ovaj proizvod služi kao uređaj za unos za priključak na računar za upotrebu u kući ili kancelariji u suhim, zatvorenim prostorijama. Nije potrebno održavanje. Nemojte otvarati ili koristiti ako je oštećen. Produzeće Zeifracht Medien GmbH ne preuzima odgovornost za štete na proizvodu ili povrede osoba usled nepažljive i nestručne primene ili usled korišćenja koje nije u skladu s navedenom svrhom.

Sačuvajte ove informacije za kasniju upotrebu.

Toode sisaldab liitiumioonakut. Enne käitlemist veenduge, et patareid/akud oleksid tühjad. Ärge visake olmejäätmete hulka ja arvestage kohalike jäätmekäitlusvõimalustega. Eemaldage patareid/akud ettevaatlikult ja viige need kogumispunkti või müügikohta.

Lisateave: [www.speedlink.com](http://www.speedlink.com).

#### NOÜTEKOHANE KASUTAMINE

See toode on kodu- ja kontorikasutuseks kuivades ja kinnistes ruumides ette nähtud arvutiga ühendatav sisendseade. Seade on hooldevaba. Seadet ei tohi avada ega selle kahjustuste korral kasutada. Zeifracht Medien GmbH ei võta vastutust hooletust, asjatundmatust või mitteoostatarbekohasest kasutamisest tingitud inimvigastuste või varakahjude eest.

Ta izdelek obsega litij-ionske akumulatorske baterije. Pred odlaganjem se prepričajte, da so baterije/akumulatorske baterije izpraznjene. Ne odlagajte med gospodinjске odpadke in upoštevajte lokalne možnosti odstranjevanja. Previdno odstranite baterije/akumulatorske baterije in jih oddajte na zbirno mesto ali v trgovino.

#### EG

قسم الدعم الفني: [www.speedlink.com](http://www.speedlink.com)  
إرشادات السلامة: [www.speedlink.com](http://www.speedlink.com)

WEEE: لا تتخلص من المنتج مع النفايات المنزلية. راقب الخيارات المطبقة محلياً للتخلص من النفايات وقم بتسليمها إلى نقطة إعادة التدوير. التخزين غير المناسب أو التخلص من المنتج بطريقة خاطئة يمكن أن يضر بالبيئة وأو الصحة.

تعلم Zeifracht Medien ان المنتج يتوافق مع المتطلبات المدرجة ضمن 'conformity notice'، «إشعار المطابقة».

يحتوي هذا المنتج عمل بطارية أيونات الليثيوم. تأكد من أن البطاريات /البطاريات القابلة لإعادة الشحن فارغة. لا تتخلص منها مع النفايات المنزلية وتابع الخيارات المطبقة محلياً للتخلص من النفايات. قم بإزالة البطاريات /البطاريات القابلة لإعادة الشحن بعناية وقم بتسليمها في نقطة تجميع أو في متجر بيع للتجربة.

لمزيد من المعلومات: [www.speedlink.com](http://www.speedlink.com)

#### استخدام المطابق للتعليمات

هذا المنتج عبارة عن جهاز إدخال للتوصيل بحاسوب من أجل الاستخدام المنزلي أو المكتبى في غرف جافة مغلقة. وهو لا يحتاج للصيانة. لا تفتحه ولا تستخدمه حال تعرضه للحرر. لا تتحمل حركة الخيارات المطبقة محلياً للتخلص من النفايات. قم بإزالة البطاريات /البطاريات القابلة لإعادة الشحن بعناية وقم بتسليمها في غير المطابق للتعليمات أو تعرض الأفراد للإصابة بسبب الاستخدام غير الواعي وغير المطابق للتعليمات أو غير المطابق لغرض الاستخدام المقرر. برجاء الاحتفاظ بهذه المعلومات من أجل استخدامها في وقت لاحق.

Ovaj proizvod sadrži litij-ionsku bateriju. Prije odlaganja provjerite jesu li baterije/punjive baterije prazne. Nemojte

odlagati s kućnim otpadom i pridržavajte se lokalnih mogućnosti odlaganja. Pažljivo izvadite baterije/punjive baterije i predajte ih na sabirnom mjestu ili u maloprodajnoj trgovini.

Više informacija potražite na internetskoj stranici: [www.speedlink.com](http://www.speedlink.com).

#### NAMJENSKA UPORABA

Ovaj proizvod služi kao uređaj za unos za priključak na računalo i za uporabu u domaćinstvu ili uredu u suhim i zatvorenim prostorima. Proizvod ne zahtijeva održavanje. Ne otvarajte i koristiti ako je oštećen. Tvrtka Zeifracht Medien GmbH ne preuzima nikakvu odgovornost za štete na proizvodu ili ozljedde nastale nepažljivo i nenamjenskom uporabom, ili uporabom koja nije u skladu s navedenom svrhom proizvoda.

Molimo Vas sačuvajte ove informacije za buduću uporabu.

#### RS

Tehnička podrška: [www.speedlink.com](http://www.speedlink.com)  
Sigurnosne napomene: [www.speedlink.com](http://www.speedlink.com)

WEEE: Ne odlažite proizvod u kućni otpad. Obratite pažnju na lokalne mogućnosti odlaganja i predajte ga na reciklažnom mestu. Nepravilno skladištenje/odlaganje može imati štetne posledice za životnu sredinu i/ili zdravlje. Zeifracht Medien izvjavljuje da je proizvod usklađen sa zahtevima navedenim u odeljku 'conformity notice' (obaveštenje o usklađenosti).

Ovaj proizvod sadrži litijum-jonsku punjivu bateriju. Pre odlaganja uverite se da su baterije/akumulatori ispražnjene/i. Nemojte odlagati u kućni otpad i poštuajte lokalne mogućnosti odlaganja. Pažljivo uklonite baterije/akumulatore i predajte ih na sabirnom mestu ili u trgovini.

Za više informacija: [www.speedlink.com](http://www.speedlink.com).

#### NAMENSKA UPOTREBA

Ovaj proizvod služi kao uređaj za unos za priključak na računar za upotrebu u kući ili kancelariji u suhim, zatvorenim prostorijama. Nije potrebno održavanje. Nemojte otvarati ili koristiti ako je oštećen. Proizvođač Zeifracht Medien GmbH ne preuzima odgovornost za štete na proizvodu ili povrede osoba usled nepažljive i nestručne primene ili usled korišćenja koje nije u skladu s navedenom svrhom.

Za više informacija: [www.speedlink.com](http://www.speedlink.com).

Ovaj proizvod služi kao uređaj za unos za priključak na računar za upotrebu u kući ili kancelariji u suhim, zatvorenim prostorijama. Nije potrebno održavanje. Nemojte otvarati ili koristiti ako je oštećen. Proizvođač Zeifracht Medien GmbH ne preuzima odgovornost za štete na proizvodu ili povrede osoba usled nepažljive i nestručne primene ili usled korišćenja koje nije u skladu s navedenom svrhom.

Ovaj proizvod služi kao uređaj za unos za priključak na računar za upotrebu u kući ili kancelariji u suhim, zatvorenim prostorijama. Nije potrebno održavanje. Nemojte otvarati ili koristiti ako je oštećen. Proizvođač Zeifracht Medien GmbH ne preuzima odgovornost za štete na proizvodu ili povrede osoba usled nepažljive i nestručne primene ili usled korišćenja koje nije u skladu s navedenom svrhom.

Sačuvajte ove informacije za kasniju upotrebu.

Toode sisaldab liitiumioonakut. Enne käitlemist veenduge, et patareid/akud oleksid tühjad. Ärge visake olmejäätmete hulka ja arvestage kohalike jäätmekäitlusvõimalustega. Eemaldage patareid/akud ettevaatlikult ja viige need kogumispunkti või müügikohta.

Više informacija potražite na internetskoj stranici: [www.speedlink.com](http://www.speedlink.com).

#### NAMJENSKA UPORABA

Ovaj proizvod služi kao uređaj za unos za priključak na računalo i za uporabu u domaćinstvu ili uredu u suhim i zatvorenim prostorima. Proizvod ne zahtijeva održavanje. Ne otvarajte i koristiti ako je oštećen. Tvrtka Zeifracht Medien GmbH ne preuzima nikakvu odgovornost za štete na proizvodu ili ozljedde nastale nepažljivo i nenamjenskom uporabom, ili uporabom koja nije u skladu s navedenom svrhom proizvoda.

Molimo Vas sačuvajte ove informacije za buduću uporabu.

#### RS

Tehnička podrška: [www.speedlink.com](http://www.speedlink.com)  
Sigurnosne napomene: [www.speedlink.com](http://www.speedlink.com)

WEEE: Ne odlažite proizvod u kućni otpad. Obratite pažnju na lokalne mogućnosti odlaganja i predajte ga na reciklažnom mestu. Nepravilno skladištenje/odlaganje može imati štetne posledice za životnu sredinu i/ili zdravlje. Zeifracht Medien izvjavljuje da je proizvod usklađen sa zahtevima navedenim u odeljku 'conformity notice' (obaveštenje o usklađenosti).

Ovaj proizvod sadrži litijum-jonsku punjivu bateriju. Pre odlaganja uverite se da su baterije/akumulatori ispražnjene/i. Nemojte odlagati u kućni otpad i poštuajte lokalne mogućnosti odlaganja. Pažljivo uklonite baterije/akumulatore i predajte ih na sabirnom mestu ili u trgovini.

Za više informacija: [www.speedlink.com](http://www.speedlink.com).

#### NAMENSKA UPOTREBA

Ovaj proizvod služi kao uređaj za unos za priključak na računar za upotrebu u kući ili kancelariji u suhim, zatvorenim prostorijama. Nije potrebno održavanje. Nemojte otvarati ili koristiti ako je oštećen. Proizvođač Zeifracht Medien GmbH ne preuzima odgovornost za štete na proizvodu ili povrede osoba usled nepažljive i nestručne primene ili usled korišćenja koje nije u skladu s navedenom svrhom.

Za više informacija: [www.speedlink.com](http://www.speedlink.com).

Ovaj proizvod služi kao uređaj za unos za priključak na računar za upotrebu u kući ili kancelariji u suhim, zatvorenim prostorijama. Nije potrebno održavanje. Nemojte otvarati ili koristiti ako je oštećen. Proizvođač Zeifracht Medien GmbH ne preuzima odgovornost za štete na proizvodu ili povrede osoba usled nepažljive i nestručne primene ili usled korišćenja koje nije u skladu s navedenom svrhom.

Ovaj proizvod služi kao uređaj za unos za priključak na računar za upotrebu u kući ili kancelariji u suhim, zatvorenim prostorijama. Nije potrebno održavanje. Nemojte otvarati ili koristiti ako je oštećen. Proizvođač Zeifracht Medien GmbH ne preuzima odgovornost za štete na proizvodu ili povrede osoba usled nepažljive i nestručne primene ili usled korišćenja koje nije u skladu s navedenom svrhom.

Sačuvajte ove informacije za kasniju upotrebu.

Toode sisaldab liitiumioonakut. Enne käitlemist veenduge, et patareid/akud oleksid tühjad. Ärge visake olmejäätmete hulka ja arvestage kohalike jäätmekäitlusvõimalustega. Eemaldage patareid/akud ettevaatlikult ja viige need kogumispunkti või müügikohta.

Više informacija potražite na internetskoj stranici: [www.speedlink.com](http://www.speedlink.com).

#### NAMJENSKA UPORABA

Ovaj proizvod služi kao uređaj za unos za priključak na računalo i za uporabu u domaćinstvu ili uredu u suhim i zatvorenim prostorima. Proizvod ne zahtijeva održavanje. Ne otvarajte i koristiti ako je oštećen. Tvrtka Zeifracht Medien GmbH ne preuzima nikakvu odgovornost za štete na proizvodu ili ozljedde nastale nepažljivo i nenamjenskom uporabom, ili uporabom koja nije u skladu s navedenom svrhom proizvoda.

Molimo Vas sačuvajte ove informacije za buduću uporabu.

#### RS

Tehnička podrška: [www.speedlink.com](http://www.speedlink.com)  
Sigurnosne napomene: [www.speedlink.com](http://www.speedlink.com)

WEEE: Ne odlažite proizvod u kućni otpad. Obratite pažnju na lokalne mogućnosti odlaganja i predajte ga na reciklažnom mestu. Nepravilno skladištenje/odlaganje može imati štetne posledice za životnu sredinu i/ili zdravlje. Zeifracht Medien izvjavljuje da je proizvod usklađen sa zahtevima navedenim u odeljku 'conformity notice' (obaveštenje o usklađenosti).

Ovaj proizvod sadrži litijum-jonsku punjivu bateriju. Pre odlaganja uverite se da su baterije/akumulatori ispražnjene/i. Nemojte odlagati u kućni otpad i poštuajte lokalne mogućnosti odlaganja. Pažljivo uklonite baterije/akumulatore i predajte ih na sabirnom mestu ili u trgovini.

Za više informacija: [www.speedlink.com](http://www.speedlink.com).

#### NAMENSKA UPOTREBA

Ovaj proizvod služi kao uređaj za unos za priključak na računar za upotrebu u kući ili kancelariji u suhim, zatvorenim prostorijama. Nije potrebno održavanje. Nemojte otvarati ili koristiti ako je oštećen. Proizvođač Zeifracht Medien GmbH ne preuzima odgovornost za štete na proizvodu ili povrede osoba usled nepažljive i nestručne primene ili usled korišćenja koje nije u skladu s navedenom svrhom.

Za više informacija: [www.speedlink.com](http://www.speedlink.com).

Ovaj proizvod služi kao uređaj za unos za priključak na računar za upotrebu u kući ili kancelariji u suhim, zatvorenim prostorijama. Nije potrebno održavanje. Nemojte otvarati ili koristiti ako je oštećen. Proizvođač Zeifracht Medien GmbH ne preuzima odgovornost za štete na proizvodu ili povrede osoba usled nepažljive i nestručne primene ili usled korišćenja koje nije u skladu s navedenom svrhom.

Ovaj proizvod služi kao uređaj za unos za priključak na računar za upotrebu u kući ili kancelariji u suhim, zatvorenim prostorijama. Nije potrebno održavanje. Nemojte otvarati ili koristiti ako je oštećen. Proizvođač Zeifracht Medien GmbH ne preuzima odgovornost za štete na proizvodu ili povrede osoba usled nepažljive i nestručne primene ili usled korišćenja koje nije u skladu s navedenom svrhom.

Sačuvajte ove informacije za kasniju upotrebu.

Toode sisaldab liitiumioonakut. Enne käitlemist veenduge, et patareid/akud oleksid tühjad. Ärge visake olmejäätmete hulka ja arvestage kohalike jäätmekäitlusvõimalustega. Eemaldage patareid/akud ettevaatlikult ja viige need kogumispunkti või müügikohta.

Više informacija potražite na internetskoj stranici: [www.speedlink.com](http://www.speedlink.com).

#### NAMJENSKA UPORABA

Ovaj proizvod služi kao uređaj za unos za priključak na računalo i za uporabu u domaćinstvu ili uredu u suhim i zatvorenim prostorima. Proizvod ne zahtijeva održavanje. Ne otvarajte i koristiti ako je oštećen. Tvrtka Zeifracht Medien GmbH ne preuzima nikakvu odgovornost za štete na proizvodu ili ozljedde nastale nepažljivo i nenamjenskom uporabom, ili uporabom koja nije u skladu s navedenom svrhom proizvoda.

Molimo Vas sačuvajte ove informacije za buduću uporabu.

#### RS

Tehnička podrška: [www.speedlink.com](http://www.speedlink.com)  
Sigurnosne napomene: [www.speedlink.com](http://www.speedlink.com)

WEEE: Ne odlažite proizvod u kućni otpad. Obratite pažnju na lokalne mogućnosti odlaganja i predajte ga na reciklažnom mestu. Nepravilno skladištenje/odlaganje može imati štetne posledice za životnu sredinu i/ili zdravlje. Zeifracht Medien izvjavljuje da je proizvod usklađen sa zahtevima navedenim u odeljku 'conformity notice' (obaveštenje o usklađenosti).

Ovaj proizvod sadrži litijum-jonsku punjivu bateriju. Pre odlaganja uverite se da su baterije/akumulatori ispražnjene/i. Nemojte odlagati u kućni otpad i poštuajte lokalne mogućnosti odlaganja. Pažljivo uklonite baterije/akumulatore i predajte ih na sabirnom mestu ili u trgovini.

Za više informacija: [www.speedlink.com](http://www.speedlink.com).

#### NAMENSKA UPOTREBA

Ovaj proizvod služi kao uređaj za unos za priključak na računar za upotrebu u kući ili kancelariji u suhim, zatvorenim prostorijama. Nije potrebno održavanje. Nemojte otvarati ili koristiti ako je oštećen. Proizvođač Zeifracht Medien GmbH ne preuzima odgovornost za štete na proizvodu ili povrede osoba usled nepažljive i nestručne primene ili usled korišćenja koje nije u skladu s navedenom svrhom.

Za više informacija: [www.speedlink.com](http://www.speedlink.com).

Ovaj proizvod služi kao uređaj za unos za priključak na računar za upotrebu u kući ili kancelariji u suhim, zatvorenim prostorijama. Nije potrebno održavanje. Nemojte otvarati ili koristiti ako je oštećen. Proizvođač Zeifracht Medien GmbH ne preuzima odgovornost za štete na proizvodu ili povrede osoba usled nepažljive i nestručne primene ili usled korišćenja koje nije u skladu s navedenom svrhom.

Ovaj proizvod služi kao uređaj za unos za priključak na računar za upotrebu u kući ili kancelariji u suhim, zatvorenim prostorijama. Nije potrebno održavanje. Nemojte otvarati ili koristiti ako je oštećen. Proizvođač Zeifracht Medien GmbH ne preuzima odgovornost za štete na proizvodu ili povrede osoba usled nepažljive i nestručne primene ili usled korišćenja koje nije u skladu s navedenom svrhom.

Sačuvajte ove informacije za kasniju upotrebu.

Toode sisaldab liitiumioonakut. Enne käitlemist veenduge, et patareid/akud oleksid tühjad. Ärge visake olmejäätmete hulka ja arvestage kohalike jäätmekäitlusvõimalustega. Eemaldage patareid/akud ettevaatlikult ja viige need kogumispunkti või müügikohta.

Više informacija potražite na internetskoj stranici: [www.speedlink.com](http://www.speedlink.com).

#### NAMJENSKA UPORABA

Ovaj proizvod služi kao uređaj za unos za priključak na računalo i za uporabu u domaćinstvu ili uredu u suhim i zatvorenim prostorima. Proizvod ne zahtijeva održavanje. Ne otvarajte i koristiti ako je oštećen. Tvrtka Zeifracht Medien GmbH ne preuzima nikakvu odgovornost za štete na proizvodu ili ozljedde nastale nepažljivo i nenamjenskom uporabom, ili uporabom koja nije u skladu s navedenom svrhom proizvoda.

Molimo Vas sačuvajte ove informacije za buduću uporabu.

#### RS

Tehnička podrška: [www.speedlink.com](http://www.speedlink.com)  
Sigurnosne napomene: [www.speedlink.com](http://www.speedlink.com)

WEEE: Ne odlažite proizvod u kućni otpad. Obratite pažnju na lokalne mogućnosti odlaganja i predajte ga na reciklažnom mestu. Nepravilno skladištenje/odlaganje može imati štetne posledice za životnu sredinu i/ili zdravlje. Zeifracht Medien izvjavljuje da je proizvod usklađen sa zahtevima navedenim u odeljku 'conformity notice' (obaveštenje o usklađenosti).

Ovaj proizvod sadrži litijum-jonsku punjivu bateriju. Pre odlaganja uverite se da su baterije/akumulatori ispražnjene/i. Nemojte odlagati u kućni otpad i poštuajte lokalne mogućnosti odlaganja. Pažljivo uklonite baterije/akumulatore i predajte ih na sabirnom mestu ili u trgovini.

Za više informacija: [www.speedlink.com](http://www.speedlink.com).

#### NAMENSKA UPOTREBA

Ovaj proizvod služi kao uređaj za unos za priključak na računar za upotrebu u kući ili kancelariji u suhim, zatvorenim prostorijama. Nije potrebno održavanje. Nemojte otvarati ili koristiti ako je oštećen. Proizvođač Zeifracht Medien GmbH ne preuzima odgovornost za štete na proizvodu ili povrede osoba usled nepažljive i nestručne primene ili usled korišćenja koje nije u skladu s navedenom svrhom.

Za više informacija: [www.speedlink.com](http://www.speedlink.com).

Ovaj proizvod služi kao uređaj za unos za priključak na računar za upotrebu u kući ili kancelariji u suhim, zatvorenim prostorijama. Nije potrebno održavanje. Nemojte otvarati ili koristiti ako je oštećen. Proizvođač Zeifracht Medien GmbH ne preuzima odgovornost za štete na proizvodu ili povrede osoba usled nepažljive i nestručne primene ili usled korišćenja koje nije u skladu s navedenom svrhom.