

## Speaker Wall Mount

## Lautsprecher-Wandhalterung

for Sonos ERA 100 / ERA 300

**GB** Operating Instructions

**D** Bedienungsanleitung

**F** Mode d'emploi

**E** Instrucciones de uso

**RUS** Руководство по эксплуатации

**I** Istruzioni per l'uso

**NL** Gebruiksaanwijzing

**GR** Οδηγίες χρήσης

**PL** Instrukcja obsługi

Használati útmutató

Návod k použití

Návod na použitie

Manual de instruções

Kullanma kılavuzu

Manual de utilizare

Bruksanvisning

Käyttöohje

Ръководство за обслужване

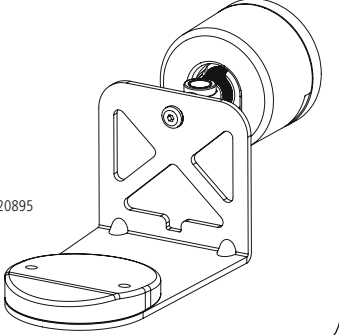
### Service & Support



support.hama.com/00220895

+49 9091 502-0

**D** **GB**



### E Instrucciones de uso

#### 1. Contenido del paquete

- Soporte de altavoz para Sonos ERA 100 / 300
- Adaptador para Sonos ERA 300
- Set de montaje
- Este manual de instrucciones

#### Nota

Antes de instalar el soporte, por favor, compruebe que el contenido del kit de montaje esté completo y asegúrese de que no hay piezas defectuosas o dañadas.

#### 2. Indicaciones de seguridad

##### Advertencia

- Tenga en cuenta que los tacos suministrados sólo se pueden aplicar sobre materiales de construcción macizos, huecos y losas.
- En el caso de que la pared en la que se va a instalar el soporte sea de otros materiales y otro tipo de construcción, adquiera material de montaje adecuado en un comercio especializado.
- En caso de duda, recurra a personal especializado con la formación adecuada para el montaje de este producto y no lo intente por cuenta propia.
- Durante la instalación, asegúrese de no aplastar ni dañar ningún cable eléctrico.

- No monte el producto en lugares por debajo de los cuales se puedan encontrar personas.
- Una vez finalizado el montaje del producto y de la carga fijada a él, se debe comprobar su firmeza y la seguridad de funcionamiento de ambos.
- Esta comprobación se debe repetir a intervalos regulares de tiempo (trimestralmente, como mínimo).
- Asegúrese de no sobrepasar la capacidad de carga máxima admisible del producto y de que no se colocarán en él cargas cuyas dimensiones sean mayores que las medidas máximas admisibles.
- Asegúrese de no cargar el producto de forma asimétrica.
- Guarde una distancia de seguridad alrededor de la carga colocada (en función del modelo).
- Si detecta deterioros en el producto, retire de inmediato la carga colocada y no siga utilizando el producto.

#### 3. Ámbito de aplicación y especificaciones

- El producto está destinado a uso doméstico privado.
- Este producto solo está previsto para usarse en el interior de edificios.
- Utilice el producto exclusivamente para el fin previsto.

#### 4. Preparación del montaje e instalación

- Observe las demás instrucciones de aviso y de seguridad.
- Proceda paso a paso según las instrucciones visuales de montaje (fig. 1 y sig.).
- Durante la instalación, las juntas deben fijarse de modo que el producto pueda inclinarse y moverse lateralmente.
- El producto tiene varios puntos de montaje, seleccione los que se adaptan a su dispositivo final y monte el soporte (fig. 3a-3b).

#### 5. Datos técnicos

Capacidad de carga máxima:	5 kg
Inclinación	ERA 100: -60°/+40° ERA 300: -60°/+30°
Rango de giro:	ERA 100: -/+85° ERA 300: -/+35°

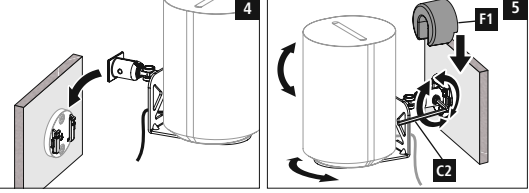
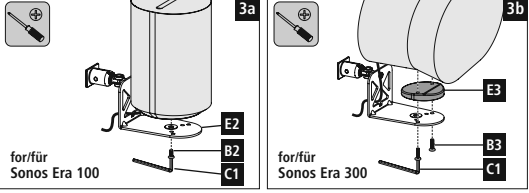
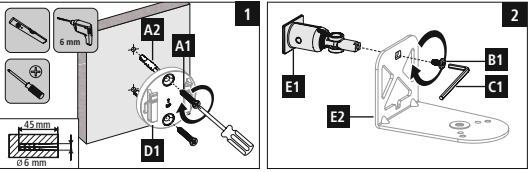
#### 6. Ajuste y mantenimiento

- La resistencia y la seguridad de funcionamiento deben comprobarse a intervalos regulares (al menos trimestralmente). Limpiar sólo con agua o productos de limpieza domésticos normales.
- No es necesario alforjar ningún tornillo para ajustar la inclinación y moverlo lateralmente.
- En caso necesario, la inclinación puede ajustarse con el tornillo lateral y la llave suministrada.

#### 6. Exención de responsabilidad

La empresa Hama GmbH & Co KG no se responsabiliza ni concede garantía alguna por los daños que se deriven de una instalación, montaje o manejo incorrectos del producto o por la inobservancia de las instrucciones de uso o de las indicaciones de seguridad.

Required tools			
Installation kit			
	(A1) 4.8 x 38 (x2)		(B3) 5x25 (2x)
	(A2) Ø6 x 35 (x2)		(C1) 3 mm(x1)
	(B1) 5x10 (x1)		(C2) 5 mm (x1)
	(B2) 5x16 (x1)		



### NL Gebruiksaanwijzing

#### 1. Inhoud van de verpakking

- Het product is bedoeld voor particulier huishoudelijk gebruik.
- Het product is alleen bedoeld voor gebruik binnenshuis.
- Gebruik het product uitsluitend voor het doel waarvoor het gemaakt is.

#### 4. Montagevoorbereiding en montage

- Neem de overige waarschuwingen en veiligheidsinstructies in acht.
- Gaat u stap-voor-stap overeenkomstig de geïllustreerde montagehandleiding te werk (afb. 1 ff.).
- Tijdens de installatie moeten de gewichten zo worden bevestigd dat het product kan worden gekanteld en zijwaarts kan worden verplaatst.
- Zorg er tijdens de installatie voor dat er geen elektrische kabels worden geplet of beschadigd.

#### 5. Technische gegevens

Maximaal draagvermogen	5 kg
Schuinite	ERA 100: -60°/+40° ERA 300: -60°/+30°
Zwenkbereik	ERA 100: -/+85° ERA 300: -/+35°

- Monteer het product niet op plaatsen waaronder zich personen kunnen bevinden.
- Na de montage van het product en de daaraan bevestigde last dienen deze op voldoende stevigheid en veiligheid te worden gecontroleerd.
- Deze controle dient regelmatig te worden herhaald (ten minste elke drie maanden).
- Let erop dat de maximaal toelaatbare draagkracht van het product niet wordt overschreden en dat er geen last wordt aangebracht, welke de maximaal toelaatbare afmetingen hiervoor overschrijft.
- Let erop het product niet asymmetrisch te belasten.
- Neem een veiligheidsafstand om de aangebrachte last in acht (afhankelijk van het model).
- Verwijder bij beschadigingen aan het product direct de aangebrachte last en gebruik het product het niet meer.

#### 3. Toepassingen en specificaties

- Het product is bedoeld voor particulier huishoudelijk gebruik.
- Het product is alleen bedoeld voor gebruik binnenshuis.
- Gebruik het product uitsluitend voor het doel waarvoor het gemaakt is.

#### 4. Montagevoorbereiding en montage

- Neem de overige waarschuwingen en veiligheidsinstructies in acht.
- Gaat u stap-voor-stap overeenkomstig de geïllustreerde montagehandleiding te werk (afb. 1 ff.).
- Tijdens de installatie moeten de gewichten zo worden gekanteld en zijwaarts kan worden verplaatst.
- Zorg er tijdens de installatie voor dat er geen elektrische kabels worden geplet of beschadigd.

#### 5. Technische gegevens

Maximaal draagvermogen	5 kg
Schuinite	ERA 100: -60°/+40° ERA 300: -60°/+30°
Zwenkbereik	ERA 100: -/+85° ERA 300: -/+35°

#### 6. Instelling en onderhoud

- De sterkte en operationele veiligheid moeten regelmatig (minstens elk kwartaal) worden gecontroleerd. Alleen schoonmaken met water of gewone huishoudelijke schoonmaakmiddelen.
- Voor de kantelinstelling en de zijwaartse beweging hoeven er geen schroeven te worden losgedraaid.
- Indien nodig kan de helling worden aangepast met de schroef aan de zijkant en de meegeleverde sleutel.

#### 6. Uitsluiting aansprakelijkheid

Hama GmbH & Co KG is niet aansprakelijk voor en verleent geen garantie op schade die het gevolg is van ondeskundige installatie, montage en ondeskundig gebruik van het product of het niet in acht nemen van de handleiding en/of veiligheidsinstructies.

### GB Operating instruction

#### 1. Package contents

- Speaker bracket for Sonos ERA 100 / 300
- Adapter for Sonos ERA 300
- Mounting kit
- These operating instructions

#### Note

Please check the mounting kit for completeness before installing the bracket and ensure that there are no faulty or damaged parts.

#### 2. Safety instructions

##### Warning

- Please note that the supplied wall plugs are for use with solid, hollow and board construction materials only.
- If the wall on which the bracket is to be mounted is made of different material types and construction types to those specified, purchase suitable mounting materials from a specialised dealer.
- If in doubt, have this product mounted by a qualified technician - do not attempt to mount it yourself!
- During installation, ensure that no electrical cables are crushed or damaged.

- Do not mount the product above locations where persons might sit or stand.
- Once you have mounted the product and the attached load, check that they are sufficiently secure and safe to use.
- You should repeat this check at regular intervals (at least every three months).
- Ensure that the product does not exceed its maximum permitted carrying capacity and that no load exceeding the maximum permitted dimensions is attached.
- Make sure that the product is loaded symmetrically.
- Maintain the necessary safety clearance around the attached load (depending on the model).
- In the event of damage to the product, remove the attached load and stop using the product.

#### 3. Application and specifications

- The product is intended for private domestic use
- The product is intended only for use inside buildings.
- Use the product only for the intended purpose.

#### 4. Preparation and installation

- Observe the other warnings and safety instructions.
- Proceed step-by-step in accordance with the illustrated installation instructions (Fig. 1 ff.).
- During installation, the joints must be fixed so that the product can be tilted and moved sideways.
- The product has several mounting points, select the ones that suit your device and mount the bracket (Fig. 3a-3b).

#### 5. Technical data

Maximum load	5 kg
Tilt	ERA 100: -60°/+40° ERA 300: -60°/+30°
Swivel range	ERA 100: -/+85° ERA 300: -/+35°

#### 5. Adjustment & maintenance

- The strength and operational safety must be checked at regular intervals (at least quarterly). Clean only with water or conventional household cleaners.
- No screws need to be loosened for the tilt adjustment and sideways movement.
- If necessary, the tilt can be adjusted using the screw on the side and the spanner supplied.

#### 6. Disclaimer

Hama GmbH & Co KG assumes no liability and provides no warranty for damage resulting from improper installation/mounting, improper use of the product or from failure to observe the operating instructions and/or safety notes.

### D Bedienungsanleitung

#### 1. Packungsinhalt

- Lautsprecher-Halterung für Sonos ERA 100 / 300
- Adapter für Sonos ERA 300
- Montagesatz
- diese Bedienungsanleitung

#### Hinweis

Bitte prüfen Sie vor der Installation der Halterung den Montagesatz auf Vollständigkeit und stellen Sie sicher, dass keine fehlerhaften oder beschädigten Teile enthalten sind.

#### 2. Sicherheitshinweise

##### Warnung

- Beachten Sie, dass die mitgelieferten Dübel für Voll-, Hohl- und Plattenbaustoffe zugelassen sind.
- Besorgen Sie sich geeignetes Montagematerial im Fachhandel bei anderen Material- und Konstruktionsarten der für die Installation vorgesehenen Wand.
- Im Zweifel wenden Sie sich für die Montage dieses Produkts an dazu ausgebildete Fachkräfte und versuchen Sie es nicht selbst!
- Bei der Montage darauf achten, dass keine elektrischen Leitungen gequetscht oder beschädigt werden.

- Montieren Sie das Produkt nicht an Orten, unter denen sich Personen aufhalten könnten.
- Nach der Montage des Produktes und der daran befestigten Last sind diese auf ausreichende Festigkeit und Betriebsicherheit zu überprüfen.
- Diese Prüfung ist in regelmäßigen Abständen zu wiederholen (mindestens vierteljährlich).
- Achten Sie darauf, dass die maximal zulässige Tragfähigkeit des Produktes nicht überschritten wird und keine Last angebracht wird, die die maximal zulässigen Maße hierfür überschreitet.
- Achten Sie darauf das Produkt nicht asymmetrisch zu belasten.
- Halten Sie einen Sicherheitsabstand um die angebrachte Last ein (abhängig vom Modell).
- Entfernen Sie bei Beschädigungen des Produkts sofort die angebrachte Last und benutzen Sie das Produkt nicht weiter.

#### 3. Anwendungsbereich und Spezifikationen

- Das Produkt ist für den privaten Hausgebrauch
- Das Produkt ist nur für den Gebrauch innerhalb von Gebäuden vorgesehen.
- Verwenden Sie das Produkt ausschließlich für den dazu vorgesehenen Zweck.

#### 4. Montagevorbereitung und Montage

- Beachten Sie die übrigen Warn- und Sicherheitshinweise.
- Gehen Sie Schritt für Schritt nach der bebilderten Montageanleitung vor (Abb. 1 ff.).
- Während der Installation sind die Gelenke so zu fixieren, dass die Neigung und die seitliche Bewegung des Produktes möglich ist.
- Das Produkt verfügt über mehrere Befestigungspunkte, wählen Sie die zu Ihrem Endgerät passenden aus und montieren Sie die Halterung (Abb. 3a-3b).

#### 5. Technische Daten

Maximale Tragekraft	5 kg
Neigung	ERA 100: -60°/+40° ERA 300: -60°/+30°
Schwenkbereich	ERA 100: -/+85° ERA 300: -/+35°

#### 5. Einstellung & Wartung

- Die Festigkeit und Betriebssicherheit sind in regelmäßigen Abständen (mindestens vierteljährlich) zu überprüfen. Reinigung nur mit Wasser oder handelsüblichen Haushaltsreinigern.
- Für die Neigungseinstellung und die seitliche Bewegung müsse keine Schrauben gelöst werden
- Bei Bedarf kann die Neigung mithilfe der seitlichen Schraube und des mitgelieferten Schraubenschlüssels nachgestellt werden.

#### 6. Haftungsausschluss

Die Hama GmbH & Co KG übernimmt keinerlei Haftung oder Gewährleistung für Schäden, die aus unsachgemäßer Installation, Montage und unsachgemäßem Gebrauch des Produktes oder einer Nichtbeachtung der Bedienungsanleitung und/oder der Sicherheitshinweise resultieren.

### F Mode d'emploi

#### 1. Contenu de l'emballage

- Support de haut-parleur pour Sonos ERA 100 / 300
- Adaptateur pour Sonos ERA 300
- Kit de montage
- Le présent mode d'emploi

#### Remarque

Veillez vérifier avant l'installation du support que le contenu du kit de montage est complet et vous assurer qu'aucune pièce n'est défectueuse ou endommagée.

#### 2. Consignes de sécurité

##### Avertissement

- Tenez particulièrement compte du fait que les chevilles livrées conviennent uniquement pour les matériaux de construction pleins, creux et en plaques.
- Procurez-vous le matériel d'installation adéquat dans un commerce spécialisé si la paroi sur laquelle vous envisagez installer votre appareil exige un autre type de matériel ou de construction.
- En cas de doute, veuillez vous adresser à un spécialiste qualifié afin de réaliser le montage de ce produit et ne tentez pas de l'installer par vos propres moyens !
- Lors du montage, veillez à ne pas pincer ou endommager les câbles électriques.

- N'installez pas le produit à un endroit où des personnes sont susceptibles de se tenir.
- Une fois le montage du produit réalisé et la charge installée, vérifiez la résistance et la sécurité de l'ensemble.
- Refaites ce contrôle à intervalles réguliers (au moins chaque trimestre).
- Veillez à ne pas dépasser la charge maximale autorisée du produit et à n'y fixer aucune charge dépassant les dimensions maximales autorisées.
- Veillez à ne pas charger le produit asymétriquement.
- Respectez une distance de sécurité autour de la charge fixée (en fonction du modèle).
- En cas de détérioration du produit, retirez immédiatement la charge installée et cessez d'utiliser le produit.

#### 3. Domaine d'application et spécifications

- Le produit est destiné à un usage domestique privé
- Le produit est exclusivement prévu pour une utilisation à l'intérieur d'un bâtiment.
- L'emploi du produit est exclusivement réservé à sa fonction prévue.

#### 4. Préparation du montage et montage

- Veuillez respecter tous les avertissements et toutes les consignes de sécurité.
- Procédez étape par étape conformément à la notice de montage (fig. 1 ff.).
- Pendant l'installation, les articulations doivent être fixées de manière à permettre l'inclinaison et le mouvement latéral du produit.
- Le produit dispose de plusieurs points de fixation, choisissez ceux qui correspondent à votre terminal et montez le support (fig. 3a-3b).

#### 5. Caractéristiques techniques

Capacité portante maximale	5 kg
Pente	ERA 100 : -60°/+40° ERA 300 : -60°/+30°
Plage de pivotement :	ERA 100 : -/+85° ERA 300 : -/+35°

#### 5. Réglage et maintenance

- La résistance et la sécurité de fonctionnement doivent être contrôlées à intervalles réguliers (au moins une fois par trimestre). Nettoyez uniquement à l'eau ou avec des produits ménagers courants.
- Il n'est pas nécessaire de desserrer les vis pour régler l'inclinaison et le mouvement latéral.
- Si nécessaire, l'inclinaison peut être ajustée à l'aide de la vis latérale et de la clé fournie.

#### 6. Avis de non-responsabilité

La société Hama GmbH & Co KG décline toute responsabilité en cas de dommages provoqués par une installation, un montage ou une utilisation non conformes du produit ou encore provoqués par le non-respect des consignes du mode d'emploi et/ou des consignes de sécurité.

### I Istruzioni per l'uso

#### 1. Contenuto della confezione

- Supporto per altoparlanti Sonos ERA 100 / 300
- Adattatore per Sonos ERA 300
- Kit di montaggio
- Il presente libretto di istruzioni

#### Nota

Prima di installare il supporto, verificare che il kit di montaggio sia completo e assicurarsi che non vi siano componenti difettosi o danneggiati.

#### 2. Istruzioni di sicurezza

##### Attenzione

- Si noti che i tasselli forniti sono omologati per materiali da costruzione pieni, cavi e in lastra.
- Se la parete è realizzata con altri tipi di materiale, procurarsi il materiale di montaggio adatto presso un negozio specializzato.
- In caso di dubbio, affidare il montaggio del prodotto e persone qualificate e non provare ad effettuarlo di persona!
- Durante l'installazione, fare attenzione a non schiacciare o danneggiare i cavi elettrici.

#### 5. Regolazione e Manutenzione

- Il fissaggio e la sicurezza operativa devono essere controllati a intervalli regolari (almeno ogni tre mesi). Pulire solo con acqua o con detersivi per la casa di tipo comune.
- Ripetere questa verifica a intervalli regolari (almeno ogni tre mesi).
- Non superare la portata massima del prodotto e non fissarvi dispositivi di dimensioni superiori a quelle consentite.
- Non caricare il prodotto in modo asimmetrico.
- Mantenere una distanza di sicurezza attorno al carico fissato (a seconda del modello).
- In caso di danneggiamenti del prodotto, rimuovere subito il dispositivo in esso fissato e cessarne l'uso.

- Non installare il prodotto in punti sotto i quali potrebbero sostare persone.
- Dopo il montaggio del prodotto e il fissaggio del dispositivo, verificarne la stabilità e la sicurezza.
- Ripetere questa verifica a intervalli regolari (almeno ogni tre mesi).
- Durante l'installazione, fare attenzione a non schiacciare o danneggiare i cavi elettrici.

- Non montare il prodotto in luoghi dove potrebbero trovarsi persone.
- Una volta completata l'installazione del prodotto e il fissaggio del carico, verificare che il prodotto sia sufficientemente sicuro e stabile.
- È necessario ripetere questa verifica a intervalli regolari (almeno ogni tre mesi).
- Assicurarsi che il prodotto non superi la portata massima consentita e non venga caricato in modo asimmetrico.
- Mantenere una distanza di sicurezza attorno al carico fissato (a seconda del modello).
- In caso di danneggiamenti del prodotto, rimuovere subito il dispositivo in esso fissato e cessarne l'uso.

### PL Instrukcja obsługi

#### 1. Zawartość opakowania

- uchwyt głośnika Sonos ERA 100 / 300
- adapter do Sonos ERA 300
- zestaw montażowy
- niniejsza instrukcja obsługi

#### Wskazówka

Przed montażem uchwytu należy sprawdzić zestaw montażowy pod kątem kompletności i czy nie ma wadliwych lub uszkodzonych elementów.

#### 2. Wskazówki dotyczące bezpieczeństwa

##### Ostrzeżenie

- Dostarczone kolki rozporowe są dopuszczone do stosowania w pełnych, pustych i pływocnych materiałach budowlanych.
- W przypadku innego rodzaju materiału i typu konstrukcji ściany przewidzianej do montażu uchwytu należy nabyć w sklepie branżowym odpowiedni materiał montażowy.
- W razie wątpliwości zlecić montaż tego produktu wykwalifikowanym specjalistom – nie próbować wykonywać tych prac samodzielnie!
- Podczas montażu należy zwrócić uwagę, aby żadne przewody elektryczne nie zostały zgniecione lub uszkodzone.

- Nie montować produktu w miejscach, pod którymi mogą przebywać osoby.
- Po montażu produktu i przymocowanego do niego ciężaru należy sprawdzić dostateczną wytrzymałość i bezpieczeństwa pracy.
- Kontrolę tę należy powtarzać w regularnych odstępach czasu (co najmniej raz na kwartał).
- Nie przekroczyć maksymalnie dopuszczalnej nośności produktu ani nie mocować ciężaru, który przekracza maksymalnie dopuszczalne wymiary.
- Nie obciążać produktu asymetrycznie.
- Zachować odstęp bezpieczeństwa wokół zamocowanego ciężaru (w zależności od modelu).
- W razie uszkodzenia produktu natychmiast usunąć zamocowany ciężar i nie używać więcej produktu.

#### 3. Zakres stosowania i specyfikacje

- Produkt jest przeznaczony do prywatnego użytku domowego
- Produkt jest przewidziany wyłącznie do użytku wewnątrz budynków.
- Produktu należy używać wyłącznie zgodnie z jego przeznaczeniem.

#### 4. Przygotowanie do montażu i montaż

- Przestrzegać pozostałych ostrzeżeń i wskazówek dotyczących bezpieczeństwa.
- Postępować krok po kroku zgodnie z przedstawioną instrukcją montażu (rys. 1 i następane).
- Podczas instalacji przeguby muszą być ustalone w taki sposób, aby produkt można było pochylać i przekre

#### 1. Conținutul ambalajului

- Support de difuzor pentru Sonos ERA 100 / 300
- Adaptor pentru Sonos ERA 300
- Set de montaj
- aceste instrucțiuni de utilizare

<b>Indicație</b>
Înainte de instalarea suportului, verificați integralitatea setului de montaj și asigurați-vă că acesta nu conține piese deteriorate sau defecte.

#### 2. Instrucțiuni de siguranță

<b>Avertizare</b>
<ul style="list-style-type: none"><li>Luăți în considerare faptul că diblurile livrate sunt aprobate pentru materiale de construcție solide, cu găuri și sub formă de plăci.</li> <li>Dacă plafonul este din alte materiale decât cele prevăzute, procurați-vă pentru instalare materiale adecvate, adaptate la caracteristicile plafonului respectiv.</li> <li>Dacă aveți îndoieli, consultați un profesionist calificat pentru instalarea acestui produs și nu încercați să o faceți singuri!</li> <li>În timpul montajului, asigurați-vă că nu sunt strivite sau deteriorate cabluri electrice.</li></ul>

- Nu montați produsul deasupra locurilor unde se găsec oameni.
- După montajul produsului și al greutății fixate verificați stabilitatea și siguranța acestora.

- Această verificare trebuie repetată la intervale regulate (cel puțin o dată la trei luni).
- Asigurați-vă că nu depășiți capacitatea maximă de încărcare admisă a produsului și că nu aplicați nicio sarcină suplimentară, care poate duce la depășirea vârlorilor maxime admise.
- Aveți grijă să nu încălcați asimetric produsul.
- Mențineți spațiul de siguranță necesar în jurul sarcinii atașate (în funcție de model).
- În caz de deteriorare, îndepărtați imediat greutatea plasată pe produs și nu îl mai folosiți.

Hama GmbH & Co KG nu își asumă nicio răspundere sau nu oferă nicio garanție pentru daune rezultate din instalarea, asamblarea și utilizarea necorespunzătoare a produsului sau nerepectarea instrucțiunilor de utilizare și/sau a instrucțiunilor de siguranță.

<b>RO</b>	Manual de utilizare
<b>CZ</b>	Návod k použití
<b>SK</b>	Návod na použitie
<b>P</b>	Manual de instruções
<b>S</b>	Bruksanvisning
<b>FR</b>	Manuel de l'utilisateur
<b>IT</b>	Manuale di istruzioni
<b>ES</b>	Manual de instrucciones
<b>DE</b>	Bedienungsanleitung
<b>PT</b>	Manual de instruções
<b>PL</b>	Instrukcja obsługi
<b>RU</b>	Руководство по эксплуатации
<b>UK</b>	Інструкція з експлуатації
<b>TR</b>	Kullanma kılavuzu
<b>GR</b>	Οδηγίες χρήσης
<b>BG</b>	Ръководство за обслужване
<b>HR</b>	Uputstvo za upotrebu
<b>DA</b>	Brugsanvisning
<b>NL</b>	Gebruiksaanwijzing
<b>FI</b>	Käyttöohje
<b>SE</b>	Användningsområde och specifikation
<b>NO</b>	Bruksanvisning
<b>IS</b>	Notaðingarsvæðir og skilgreining
<b>PT</b>	Manual de instruções
<b>PL</b>	Instrukcja obsługi
<b>RU</b>	Руководство по эксплуатации
<b>UK</b>	Інструкція з експлуатації
<b>TR</b>	Kullanma kılavuzu
<b>GR</b>	Οδηγίες χρήσης
<b>BG</b>	Ръководство за обслужване
<b>HR</b>	Uputstvo za upotrebu
<b>DA</b>	Brugsanvisning
<b>NL</b>	Gebruiksaanwijzing
<b>FI</b>	Käyttöohje
<b>SE</b>	Användningsområde och specifikation
<b>NO</b>	Bruksanvisning
<b>IS</b>	Notaðingarsvæðir og skilgreining
<b>PT</b>	Manual de instruções
<b>PL</b>	Instrukcja obsługi
<b>RU</b>	Руководство по эксплуатации
<b>UK</b>	Інструкція з експлуатації
<b>TR</b>	Kullanma kılavuzu
<b>GR</b>	Οδηγίες χρήσης
<b>BG</b>	Ръководство за обслужване
<b>HR</b>	Uputstvo za upotrebu
<b>DA</b>	Brugsanvisning
<b>NL</b>	Gebruiksaanwijzing
<b>FI</b>	Käyttöohje
<b>SE</b>	Användningsområde och specifikation
<b>NO</b>	Bruksanvisning
<b>IS</b>	Notaðingarsvæðir og skilgreining
<b>PT</b>	Manual de instruções
<b>PL</b>	Instrukcja obsługi
<b>RU</b>	Руководство по эксплуатации
<b>UK</b>	Інструкція з експлуатації
<b>TR</b>	Kullanma kılavuzu
<b>GR</b>	Οδηγίες χρήσης
<b>BG</b>	Ръководство за обслужване
<b>HR</b>	Uputstvo za upotrebu
<b>DA</b>	Brugsanvisning
<b>NL</b>	Gebruiksaanwijzing
<b>FI</b>	Käyttöohje
<b>SE</b>	Användningsområde och specifikation
<b>NO</b>	Bruksanvisning
<b>IS</b>	Notaðingarsvæðir og skilgreining
<b>PT</b>	Manual de instruções
<b>PL</b>	Instrukcja obsługi
<b>RU</b>	Руководство по эксплуатации
<b>UK</b>	Інструкція з експлуатації
<b>TR</b>	Kullanma kılavuzu
<b>GR</b>	Οδηγίες χρήσης
<b>BG</b>	Ръководство за обслужване
<b>HR</b>	Uputstvo za upotrebu
<b>DA</b>	Brugsanvisning
<b>NL</b>	Gebruiksaanwijzing
<b>FI</b>	Käyttöohje
<b>SE</b>	Användningsområde och specifikation
<b>NO</b>	Bruksanvisning
<b>IS</b>	Notaðingarsvæðir og skilgreining
<b>PT</b>	Manual de instruções
<b>PL</b>	Instrukcja obsługi
<b>RU</b>	Руководство по эксплуатации
<b>UK</b>	Інструкція з експлуатації
<b>TR</b>	Kullanma kılavuzu
<b>GR</b>	Οδηγίες χρήσης
<b>BG</b>	Ръководство за обслужване
<b>HR</b>	Uputstvo za upotrebu
<b>DA</b>	Brugsanvisning
<b>NL</b>	Gebruiksaanwijzing
<b>FI</b>	Käyttöohje
<b>SE</b>	Användningsområde och specifikation
<b>NO</b>	Bruksanvisning
<b>IS</b>	Notaðingarsvæðir og skilgreining
<b>PT</b>	Manual de instruções
<b>PL</b>	Instrukcja obsługi
<b>RU</b>	Руководство по эксплуатации
<b>UK</b>	Інструкція з експлуатації
<b>TR</b>	Kullanma kılavuzu
<b>GR</b>	Οδηγίες χρήσης
<b>BG</b>	Ръководство за обслужване
<b>HR</b>	Uputstvo za upotrebu
<b>DA</b>	Brugsanvisning
<b>NL</b>	Gebruiksaanwijzing
<b>FI</b>	Käyttöohje
<b>SE</b>	Användningsområde och specifikation
<b>NO</b>	Bruksanvisning
<b>IS</b>	Notaðingarsvæðir og skilgreining
<b>PT</b>	Manual de instruções
<b>PL</b>	Instrukcja obsługi
<b>RU</b>	Руководство по эксплуатации
<b>UK</b>	Інструкція з експлуатації
<b>TR</b>	Kullanma kılavuzu
<b>GR</b>	Οδηγίες χρήσης
<b>BG</b>	Ръководство за обслужване
<b>HR</b>	Uputstvo za upotrebu
<b>DA</b>	Brugsanvisning
<b>NL</b>	Gebruiksaanwijzing
<b>FI</b>	Käyttöohje
<b>SE</b>	Användningsområde och specifikation
<b>NO</b>	Bruksanvisning
<b>IS</b>	Notaðingarsvæðir og skilgreining
<b>PT</b>	Manual de instruções
<b>PL</b>	Instrukcja obsługi
<b>RU</b>	Руководство по эксплуатации
<b>UK</b>	Інструкція з експлуатації
<b>TR</b>	Kullanma kılavuzu
<b>GR</b>	Οδηγίες χρήσης
<b>BG</b>	Ръководство за обслужване
<b>HR</b>	Uputstvo za upotrebu
<b>DA</b>	Brugsanvisning
<b>NL</b>	Gebruiksaanwijzing
<b>FI</b>	Käyttöohje
<b>SE</b>	Användningsområde och specifikation
<b>NO</b>	Bruksanvisning
<b>IS</b>	Notaðingarsvæðir og skilgreining
<b>PT</b>	Manual de instruções
<b>PL</b>	Instrukcja obsługi
<b>RU</b>	Руководство по эксплуатации
<b>UK</b>	Інструкція з експлуатації
<b>TR</b>	Kullanma kılavuzu
<b>GR</b>	Οδηγίες χρήσης
<b>BG</b>	Ръководство за обслужване
<b>HR</b>	Uputstvo za upotrebu
<b>DA</b>	Brugsanvisning
<b>NL</b>	Gebruiksaanwijzing
<b>FI</b>	Käyttöohje
<b>SE</b>	Användningsområde och specifikation
<b>NO</b>	Bruksanvisning
<b>IS</b>	Notaðingarsvæðir og skilgreining
<b>PT</b>	Manual de instruções
<b>PL</b>	Instrukcja obsługi
<b>RU</b>	Руководство по эксплуатации
<b>UK</b>	Інструкція з експлуатації
<b>TR</b>	Kullanma kılavuzu
<b>GR</b>	Οδηγίες χρήσης
<b>BG</b>	Ръководство за обслужване
<b>HR</b>	Uputstvo za upotrebu
<b>DA</b>	Brugsanvisning
<b>NL</b>	Gebruiksaanwijzing
<b>FI</b>	Käyttöohje
<b>SE</b>	Användningsområde och specifikation
<b>NO</b>	Bruksanvisning
<b>IS</b>	Notaðingarsvæðir og skilgreining
<b>PT</b>	Manual de instruções
<b>PL</b>	Instrukcja obsługi
<b>RU</b>	Руководство по эксплуатации
<b>UK</b>	Інструкція з експлуатації
<b>TR</b>	Kullanma kılavuzu
<b>GR</b>	Οδηγίες χρήσης
<b>BG</b>	Ръководство за обслужване
<b>HR</b>	Uputstvo za upotrebu
<b>DA</b>	Brugsanvisning
<b>NL</b>	Gebruiksaanwijzing
<b>FI</b>	Käyttöohje
<b>SE</b>	Användningsområde och specifikation
<b>NO</b>	Bruksanvisning
<b>IS</b>	Notaðingarsvæðir og skilgreining
<b>PT</b>	Manual de instruções
<b>PL</b>	Instrukcja obsługi
<b>RU</b>	Руководство по эксплуатации
<b>UK</b>	Інструкція з експлуатації
<b>TR</b>	Kullanma kılavuzu
<b>GR</b>	Οδηγίες χρήσης
<b>BG</b>	Ръководство за обслужване
<b>HR</b>	Uputstvo za upotrebu
<b>DA</b>	Brugsanvisning
<b>NL</b>	Gebruiksaanwijzing
<b>FI</b>	Käyttöohje
<b>SE</b>	Användningsområde och specifikation
<b>NO</b>	Bruksanvisning
<b>IS</b>	Notaðingarsvæðir og skilgreining
<b>PT</b>	Manual de instruções
<b>PL</b>	Instrukcja obsługi
<b>RU</b>	Руководство по эксплуатации
<b>UK</b>	Інструкція з експлуатації
<b>TR</b>	Kullanma kılavuzu
<b>GR</b>	Οδηγίες χρήσης
<b>BG</b>	Ръководство за обслужване
<b>HR</b>	Uputstvo za upotrebu
<b>DA</b>	Brugsanvisning
<b>NL</b>	Gebruiksaanwijzing
<b>FI</b>	Käyttöohje
<b>SE</b>	Användningsområde och specifikation
<b>NO</b>	Bruksanvisning
<b>IS</b>	Notaðingarsvæðir og skilgreining
<b>PT</b>	Manual de instruções
<b>PL</b>	Instrukcja obsługi
<b>RU</b>	Руководство по эксплуатации
<b>UK</b>	Інструкція з експлуатації
<b>TR</b>	Kullanma kılavuzu
<b>GR</b>	Οδηγίες χρήσης
<b>BG</b>	Ръководство за обслужване
<b>HR</b>	Uputstvo za upotrebu
<b>DA</b>	Brugsanvisning
<b>NL</b>	Gebruiksaanwijzing
<b>FI</b>	Käyttöohje
<b>SE</b>	Användningsområde och specifikation
<b>NO</b>	Bruksanvisning
<b>IS</b>	Notaðingarsvæðir og skilgreining
<b>PT</b>	Manual de instruções
<b>PL</b>	Instrukcja obsługi
<b>RU</b>	Руководство по эксплуатации
<b>UK</b>	Інструкція з експлуатації
<b>TR</b>	Kullanma kılavuzu
<b>GR</b>	Οδηγίες χρήσης
<b>BG</b>	Ръководство за обслужване
<b>HR</b>	Uputstvo za upotrebu
<b>DA</b>	Brugsanvisning
<b>NL</b>	Gebruiksaanwijzing
<b>FI</b>	Käyttöohje
<b>SE</b>	Användningsområde och specifikation
<b>NO</b>	Bruksanvisning
<b>IS</b>	Notaðingarsvæðir og skilgreining
<b>PT</b>	Manual de instruções
<b>PL</b>	Instrukcja obsługi
<b>RU</b>	Руководство по эксплуатации
<b>UK</b>	Інструкція з експлуатації
<b>TR</b>	Kullanma kılavuzu
<b>GR</b>	Οδηγίες χρήσης
<b>BG</b>	Ръководство за обслужване
<b>HR</b>	Uputstvo za upotrebu
<b>DA</b>	Brugsanvisning
<b>NL</b>	Gebruiksaanwijzing
<b>FI</b>	Käyttöohje
<b>SE</b>	Användningsområde och specifikation
<b>NO</b>	Bruksanvisning
<b>IS</b>	Notaðingarsvæðir og skilgreining
<b>PT</b>	Manual de instruções
<b>PL</b>	Instrukcja obsługi
<b>RU</b>	Руководство по эксплуатации
<b>UK</b>	Інструкція з експлуатації
<b>TR</b>	Kullanma kılavuzu
<b>GR</b>	Οδηγίες χρήσης
<b>BG</b>	Ръководство за обслужване
<b>HR</b>	Uputstvo za upotrebu
<b>DA</b>	Brugsanvisning
<b>NL</b>	Gebruiksaanwijzing
<b>FI</b>	Käyttöohje
<b>SE</b>	Användningsområde och specifikation
<b>NO</b>	Bruksanvisning
<b>IS</b>	Notaðingarsvæðir og skilgreining
<b>PT</b>	Manual de instruções
<b>PL</b>	Instrukcja obsługi
<b>RU</b>	Руководство по эксплуатации
<b>UK</b>	Інструкція з експлуатації
<b>TR</b>	Kullanma kılavuzu
<b>GR</b>	Οδηγίες χρήσης
<b>BG</b>	Ръководство за обслужване
<b>HR</b>	Uputstvo za upotrebu
<b>DA</b>	Brugsanvisning
<b>NL</b>	Gebruiksaanwijzing
<b>FI</b>	Käyttöohje
<b>SE</b>	Användningsområde och specifikation
<b>NO</b>	Bruksanvisning
<b>IS</b>	Notaðingarsvæðir og skilgreining
<b>PT</b>	Manual de instruções
<b>PL</b>	Instrukcja obsługi
<b>RU</b>	Руководство по эксплуатации
<b>UK</b>	Інструкція з експлуатації
<b>TR</b>	Kullanma kılavuzu
<b>GR</b>	Οδηγίες χρήσης
<b>BG</b>	Ръководство за обслужване
<b>HR</b>	Uputstvo za upotrebu
<b>DA</b>	Brugsanvisning
<b>NL</b>	Gebruiksaanwijzing
<b>FI</b>	Käyttöohje
<b>SE</b>	Användningsområde och specifikation
<b>NO</b>	Bruksanvisning
<b>IS</b>	Notaðingarsvæðir og skilgreining
<b>PT</b>	Manual de instruções
<b>PL</b>	Instrukcja obsługi
<b>RU</b>	Руководство по эксплуатации
<b>UK</b>	Інструкція з експлуатації
<b>TR</b>	Kullanma kılavuzu
<b>GR</b>	Οδηγίες χρήσης
<b>BG</b>	Ръководство за обслужване
<b>HR</b>	Uputstvo za upotrebu
<b>DA</b>	Brugsanvisning
<b>NL</b>	Gebruiksaanwijzing
<b>FI</b>	Käyttöohje
<b>SE</b>	Användningsområde och specifikation
<b>NO</b>	Bruksanvisning
<b>IS</b>	Notaðingarsvæðir og skilgreining
<b>PT</b>	Manual de instruções
<b>PL</b>	Instrukcja obsługi
<b>RU</b>	Руководство по эксплуатации
<b>UK</b>	Інструкція з експлуатації
<b>TR</b>	Kullanma kılavuzu
<b>GR</b>	Οδηγίες χρήσης
<b>BG</b>	Ръководство за обслужване
<b>HR</b>	Uputstvo za upotrebu
<b>DA</b>	Brugsanvisning
<b>NL</b>	Gebruiksaanwijzing
<b>FI</b>	Käyttöohje
<b>SE</b>	Användningsområde och specifikation
<b>NO</b>	Bruksanvisning
<b>IS</b>	Notaðingarsvæðir og skilgreining
<b>PT</b>	Manual de instruções
<b>PL</b>	Instrukcja obsługi
<b>RU</b>	Руководство по эксплуатации
<b>UK</b>	Інструкція з експлуатації
<b>TR</b>	Kullanma kılavuzu
<b>GR</b>	Οδηγίες χρήσης
<b>BG</b>	Ръководство за обслужване
<b>HR</b>	Uputstvo za upotrebu
<b>DA</b>	Brugsanvisning
<b>NL</b>	Gebruiksaanwijzing
<b>FI</b>	Käyttöohje
<b>SE</b>	Användningsområde och specifikation
<b>NO</b>	Bruksanvisning
<b>IS</b>	Notaðingarsvæðir og skilgreining
<b>PT</b>	Manual de instruções
<b>PL</b>	Instrukcja obsługi
<b>RU</b>	Руководство по эксплуатации
<b>UK</b>	Інструкція з експлуатації
<b>TR</b>	Kullanma kılavuzu
<b>GR</b>	Οδηγίες χρήσης
<b>BG</b>	Ръководство за обслужване
<b>HR</b>	Uputstvo za upotrebu
<b>DA</b>	Brugsanvisning
<b>NL</b>	Gebruiksaanwijzing
<b>FI</b>	Käyttöohje
<b>SE</b>	Användningsområde och specifikation
<b>NO</b>	Bruksanvisning
<b>IS</b>	Notaðingarsvæðir og skilgreining
<b>PT</b>	Manual de instruções
<b>PL</b>	Instrukcja obsługi
<b>RU</b>	Руководство по эксплуатации
<b>UK</b>	Інструкція з експлуатації
<b>TR</b>	Kullanma kılavuzu
<b>GR</b>	Οδηγίες χρήσης
<b>BG</b>	Ръководство за обслужване
<b>HR</b>	Uputstvo za upotrebu
<b>DA</b>	Brugsanvisning
<b>NL</b>	Gebruiksaanwijzing
<b>FI</b>	Käyttöohje
<b>SE</b>	Användningsområde och specifikation
<b>NO</b>	Bruksanvisning
<b>IS</b>	Notaðingarsvæðir og skilgreining
<b>PT</b>	Manual de instruções
<b>PL</b>	Instrukcja obsługi
<b>RU</b>	Руководство по эксплуатации
<b>UK</b>	Інструкція з експлуатації
<b>TR</b>	Kullanma kılavuzu
<b>GR</b>	Οδηγίες χρήσης
<b>BG</b>	Ръководство за обслужване
<b>HR</b>	Uputstvo za upotrebu
<b>DA</b>	Brugsanvisning
<b>NL</b>	Gebruiksaanwijzing
<b>FI</b>	Käyttöohje
<b>SE</b>	Användningsområde och specifikation
<b>NO</b>	Bruksanvisning
<b>IS</b>	Notaðingarsvæðir og skilgreining
<b>PT</b>	Manual de instruções
<b>PL</b>	Instrukcja obsługi
<b>RU</b>	Руководство по эксплуатации
<b>UK</b>	Інструкція з експлуатації
<b>TR</b>	Kullanma kılavuzu
<b>GR</b>	Οδηγίες χρήσης
<b>BG</b>	Ръководство за обслужване
<b>HR</b>	Uputstvo za upotrebu
<b>DA</b>	Brugsanvisning
<b>NL</b>	Gebruiksaanwijzing
<b>FI</b>	Käyttöohje
<b>SE</b>	Användningsområde och specifikation
<b>NO</b>	Bruksanvisning
<b>IS</b>	Notaðingarsvæðir og skilgreining
<b>PT</b>	Manual de instruções
<b>PL</b>	Instrukcja obsługi
<b>RU</b>	Руководство по эксплуатации
<b>UK</b>	Інструкція з експлуатації
<b>TR</b>	Kullanma kılavuzu
<b>GR</b>	Οδηγίες χρήσης
<b>BG</b>	Ръководство за обслужване
<b>HR</b>	Uputstvo za upotrebu
<b>DA</b>	Brugsanvisning
<b>NL</b>	Gebruiksaanwijzing
<b>FI</b>	Käyttöohje
<b>SE</b>	Användningsområde och specifikation
<b>NO</b>	Bruksanvisning
<b>IS</b>	Notaðingarsvæðir og skilgreining
<b>PT</b>	Manual de instruções
<b>PL</b>	Instrukcja obsługi
<b>RU</b>	Руководство по эксплуатации
<b>UK</b>	