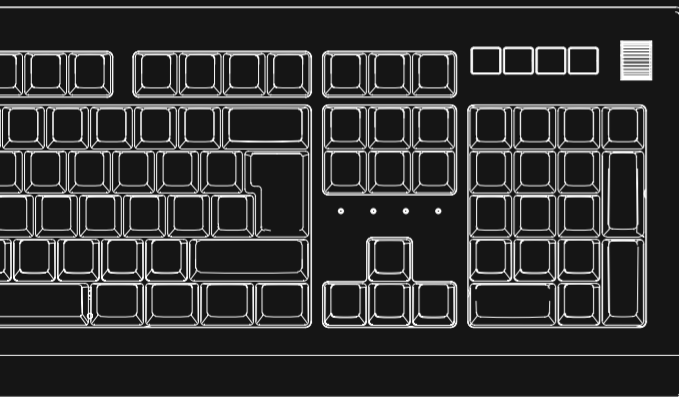




EXODUS 600

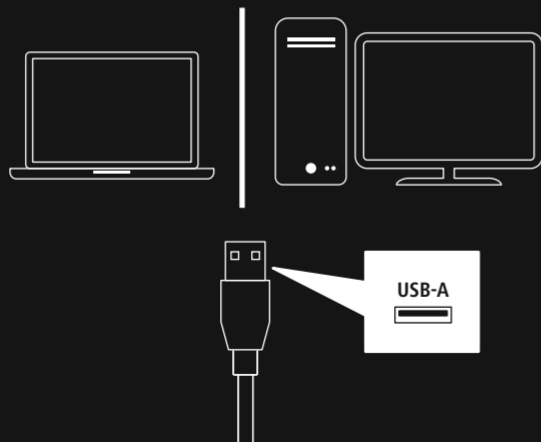
MECHANICAL GAMING KEYBOARD



XX217832

1

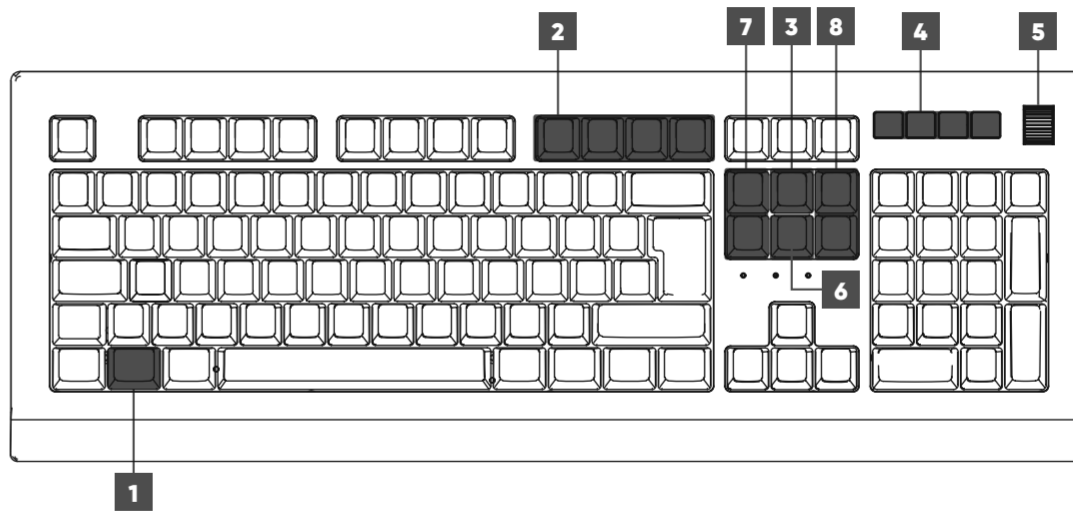
Connect your device.



2

Win stroke by stroke.

1	FN + Start	Win lock function (FN + START)
2	FN + F9 /.../ F12	Multimedia functions (FN + F9-F12)
3	FN + Pos 1	Illumination On/Off (FN + Pos1)
4	■ ◀▶ ▶▶	Multimedia Keys
5	⌵	Rotary knob for volume settings
6	FN + End Mode	Illumination Modes (FN + End)
7	FN + Ins / Del	Illumination speed settings (FN + Ins/Del)
8	FN + PgUp / PgDn	Illumination brightness settings (FN + Pg Up/Pg Down)



SOFTWARE



download.urage.com

00217832

Downloads



GB Quick guide

- Read the warning and safety information on the information leaflet included before using the product.

D Kurzanleitung

- Lesen Sie vor der Nutzung des Produktes die Warn- und Sicherheitshinweise auf dem beiliegenden Hinweiszettel.

Bedienungselemente und Anzeigen

1. Win-Lock Funktion (FN + START)
2. Multimedia Funktionen (FN + F9-F12)
3. Beleuchtung An/Aus (FN + Pos1)
4. Multimedia Tasten
5. Drehregler für Lautstärke
6. Beleuchtungsmodi (FN + End)
7. Beleuchtungsgeschwindigkeit einstellen (FN + Einfg/Entf)
8. Beleuchtungsintensität einstellen (FN + Bild Auf/Bild Ab)

F Notice d'utilisation

- Avant d'utiliser ce produit, lisez les avertissements et les consignes de sécurité figurant sur la notice jointe.

Éléments de commande et d'affichage

1. Fonction WIN-Lock (FN + démarrage)
2. Fonctions multimédia (FN + F9-F12)
3. Éclairage marche/arrêt (FN + Pos1)
4. Touches multimédia
5. Réglage du volume
6. Mode éclairage (FN + End)
7. Régler la vitesse de l'éclairage (FN + Inser/Suppr)
8. Régler l'intensité de l'éclairage (FN + image haut/image bas)

E Instrucciones breves

- Antes de utilizar el producto, lea las advertencias e indicaciones de seguridad de la hoja de instrucciones adjunta.

Elementos de control e indicadores

1. Función WIN-Lock (FN + START)
2. Funciones multimedia (FN + F9-F12)
3. Iluminación on/off (FN + Inicio)
4. Botones multimedia
5. Regulador giratorio de volumen
6. Modos de iluminación (FN + Fin)
7. Ajustar la velocidad de la iluminación (FN + Inicio/Fin)
8. Ajuste de la intensidad de la iluminación (FN + RePág/AvPág)

NL Beknopte handleiding

- Lees voor gebruik van het product de waarschuwings- en veiligheidsinstructies op het bijgevoegde instructiekaartje.

Bedieningselementen en weergaven/indicaties

1. Win-Lock-functie (FN + START)
2. Multimedia-functies (FN + F9-F12)
3. Verlichting aan/uit (FN + Pos1)
4. Multimedia-toetsen
5. Draaiknop voor volume
6. Verlichtingsmodi (FN + End)
7. Verlichtingsnelheid instellen (FN + Ins/Del)
8. Verlichtingsintensiteit instellen (FN + PgUp/PgDn)

I Istruzioni brevi

- Prima di iniziare a utilizzare il prodotto, leggere le istruzioni di avviso e sicurezza descritte nel foglietto allegato.

Elementi di comando e indicatori

1. Funzione Win Lock (FN + START)
2. Funzioni multimediali (FN + F9-F12)
3. Illuminazione On/Off (FN + Pos1)
4. Tasti multimediali
5. Manopola di regolazione del volume
6. Modalità di illuminazione (FN + Fine)
7. Setarea vitezei de iluminat (FN + Inserare/Ștergere)
8. Impostazione dell'intensità dell'illuminazione (FN + Pag su/Pag giù)

PL Skrócona instrukcja obsługi

- Przed użyciem produktu należy zapoznać się z ostrzeżeniami i wskazówkami bezpieczeństwa na załączonej karcie informacyjnej.

Elementy sterujące i wyświetlacze

1. Funkcja WIN-Lock (FN + Start)
2. Funkcje multimedialne (FN + F9-F12)
3. Włączanie/wyłączanie podświetlenia (FN + Pos1)
4. Przyciski multimedialne
5. Pokrętko regulacji głośności
6. Tryby podświetlenia (FN + End)
7. Ustawianie prędkości podświetlenia (FN + Ins/Del)
8. Ustawianie intensywności podświetlenia (FN + PgUp / PgDn)

H Rövid útmutató

- A termék használatá előtt olvassa el a mellékelt ismertetőn található figyelemzetéseket és biztonsági tudnivalókat.

Kezelőelemek és kijelzők

1. Win-Lock funkció (FN + INDÍTÁS)
2. Multimédiás funkciók (FN + F9-F12)
3. Világítás Be/Ki (FN + Pos1)
4. Multimédiás billentyűk
5. Forgatógomb a hangerőhöz
6. Világítási módok (FN + End)
7. Világítási sebesség beállítása (FN + Ins/Del)
8. Fényerősség beállítása (FN + Page Up/Page Down)

RO Instrucțiuni rezumate

- Înainte de utilizarea produsului, citiți indicațiile de avertizare și siguranță din fișa cu indicații inclusă.

Elemente de operare și afișaje

1. Funcție Win-Lock (FN + START)
2. Funcții multimedia (FN + F9-F12)
3. Pornirea/oprirea iluminării (FN + Pos1)
4. Taste multimedia
5. Control rotativ al volumului
6. Mod de iluminat (FN + End)
7. Setarea vitezei de iluminat (FN + Inserare/Ștergere)
8. Setarea intensității de iluminat (FN + Imagine sus/Imagine jos)

CZ Stručný návod

- Před použitím produktu si přečtete výstražné a bezpečnostní pokyny na přiloženém informačním letáku.

Ovládací prvky a zobrazení

1. Funkce WIN-Lock (FN + START)
2. Funkce multimédia (FN + F9-F12)
3. Osvětlení zap/vyp (FN + Pos1)
4. Multimediální klávesy
5. Otočný regulátor hlasitosti
6. Režim osvětlení (FN + End)
7. Nastavení rychlosti osvětlení (FN + Ins/Del)
8. Nastavení intenzity osvětlení (FN + PgUp/PgDn)

SK Stručný návod na používanie

- Pred použitím výrobku si prečítajte výstražné a bezpečnostné upozornenia na priloženom informačnom letáku.

Ovládacie prvky a ukazovatele

1. Funkcia WIN-Lock (FN + START)
2. Multimediálne funkcie (FN + F9 – F12)
3. Osvetlenie zap./vyp. (FN + Home)
4. Multimediálne tlačidlá
5. Otočný regulátor hlasitosti
6. Režimy osvetlenia (FN + End)
7. Nastavenie rýchlosti osvetlenia (FN + Ins/Del)
8. Nastavenie intenzity osvetlenia (FN + Page up/Page down)

P Guia rápido

- Leia os avisos e as indicações de segurança que constam no folheto informativo antes de utilizar o produto.

Elementos de comando e indicações

1. Função Win Lock (FN + INICIAR)
2. Funções multimédia (FN + F9-F12)
3. Ligar/desligar a iluminação (FN + Pos1)
4. Teclas multimédia
5. Regulador rotativo para volume
6. Modos de iluminação (FN + End)
7. Definir a velocidade de iluminação (FN + Ins/Del)
8. Definir a intensidade de iluminação (FN + imagem acima/ imagem abaixo)

S Snabbguide

- Innan du använder produkten ska du läsa varnings- och säkerhetsanvisningarna på den bifogade informationsfoldern.

Manöverelement och visningar

1. Win-lock-funktion (FN + START)
2. Multimediefunktioner (FN + F9-F12)
3. Belysning på/av (FN + Home)
4. Multimedietaster
5. Vridreglage för volym
6. Belysningsläge (FN + End)
7. Ställa in belysningshastighet (FN + Enter/Del)
8. Ställa in belysningsintensitet (FN + PgUp/PgDn)

RUS Краткое руководство

- Перед использованием изделия прочитайте предупреждения и указания по безопасности в прилагающейся памятке.

Элементы управления и индикации

1. Функция Win-Lock (FN + START)
2. Функции мультимедиа (FN + F9-F12)
3. Включение/выключение подсветки (FN + Pos1)
4. Мультимедийные кнопки
5. Поворотный регулятор громкости
6. Режимы подсветки (FN + End)
7. Настройка скорости подсветки (FN + Insert/Delete)
8. Настройка яркости подсветки (FN + Page Up/Page Down)

BG Кратка инструкция

- Преди употреба на продукта прочетете приложената листовка с инструкции за предупреждение и осигуряване на безопасността.

Елементи за управление и индикатори

1. Функция Win-Lock (FN + START)
2. Функции на мултимедията (FN + F9 – F12)
3. Вкл./Изкл. на осветлението (FN + Pos1)
4. Мултимедийни бутони
5. Регулатор за силата на звука
6. Режими на осветление (FN + End)
7. Настройка на скоростта на осветлението (FN + Ins/Del)
8. Настройка на интензивността на осветлението (FN + PgUp/ PgDn)

GR Συνοπτικό εγχειρίδιο

- Πριν χρησιμοποιήσετε το προϊόν, διαβάστε τις πληροφορίες προειδοποίησης και ασφάλειας στο εσαόκλειστο φύλλο πληροφοριών.

Στοιχεία χειρισμού και ενδείξεις

1. Λειτουργία κλειδώματος Win-Lock (FN + ΕΝΑΡΞΗ)
2. Λειτουργίες πολυμέσων (FN + F9-F12)
3. Ενεργοποίηση/Απενεργοποίηση φωτισμού (FN + Home)
4. Πλήκτρα πολυμέσων
5. Διακόπτης έντασης ήχου
6. Λειτουργίες φωτισμού (FN + End)
7. Ρύθμιση της ταχύτητας φωτισμού (FN + Ins/Del)
8. Ρύθμιση της έντασης φωτισμού (FN + PgUp / PgDn)

TR Kısa kılavuz

- Ürünü kullanmadan önce ekteki bilgi belgesinde yer aşan uyarı ve güvenlik bilgilerini okuyun.

Kumanda elemanları ve göstergeler

1. WIN-Lock işlevi (FN + START)
2. Multimedya işlevleri (FN + F9-F12)
3. Aydınlatmayı aç/kapat (FN + Poz1)
4. Multimedya tuşları
5. Ses seviyesi için döner kontrolör
6. Aydınlatma modları (FN + End)
7. Aydınlatma hızını ayarla (FN + Ins/Del)
8. Aydınlatma yoğunluğunu ayarla (FN + PgUp/PgDn)

FIN Pikaohje

- Lue varoitukset ja turvallisuusohjeet liitteenä olevasta ohjelehtisestä ennen tuotteen käyttöä.

Käyttöelementit ja näytöt

1. Win-Lock-toiminto (FN + START)
2. Multimediatoinnot (FN + F9-F12)
3. Valaistus päälle/pois (FN + Pos1)
4. Multimedianaappaimet
5. Äänenvoimakkuuden sääntösäädin
6. Valaistustilat (FN + End)
7. Valaistusnopeuden säätäminen (FN + Ins/Del)
8. Valaistustason säätäminen (FN + Page Up/Page Down)

DK Kort vejledning

- Læs advarsels- og sikkerhedshenvisningerne på den vedlagte oplysningsseedel før brug af produktet.

Betjeningselementer og visninger

1. Win-Lock funktion (FN + START)
2. Multimediefunktioner (FN + F9-F12)
3. Belysning til/fra (FN + Pos1)
4. Multimedietaster
5. Drejeknap til lydstyrke
6. Belysningsstilstande (FN + End)
7. Indstilling af belysningshastighed (FN + Indsæt/Fjern)
8. Indstilling af belysningsintensitet (FN + Billede op/Billede ned)

N Kortveiledning

- Før du bruker produktet, les advarslene og sikkerhetsinformasjonen på det vedlagte informasjonsbrosjyren.

Betjeningselementer og indikatorer

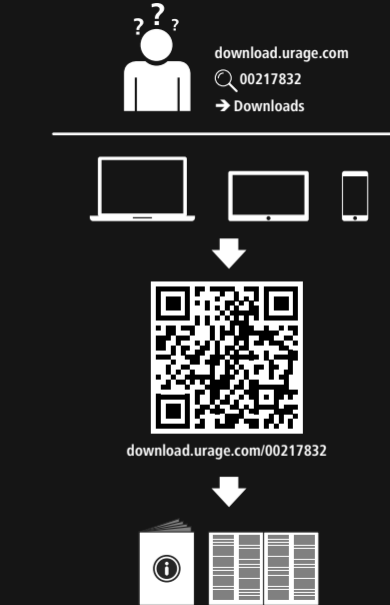
1. Win-Lock-funksjon (FN + START)
2. Multimediefunksjoner (FN + F9-F12)
3. Belysning På/Av (FN + Pos1)
4. Multimediataster
5. Volumknapp
6. Belysningsmoduser (FN + End)
7. Stille inn belysningshastighet (FN + Sett inn/slett)
8. Belysningsintensitet (FN + pil opp/pil ned)

SRB Kratko uputstvo

- Pre upotrebe proizvoda, pročitajte upozorenje i bezbednosna uputstva na priloženom listu sa informacijama.

Elementi rukovanja i prikazi

1. Funkcija zaključavanja Windows sistema (Fn + Start)
2. Multimedijalne funkcije (Fn + F9-F12)
3. Ukļj./iskļj. osvetljenja (Fn + Pos1)
4. Multimedijalni tasteri
5. Tasteri za podešavanje jačine zvuka
6. Režimi osvetljenja (Fn + End)
7. Podešavanje brzine osvetljenja (Fn + Ins/Del)
8. Podešavanje intenziteta osvetljenja (Fn + PgUp/PgDn)



Hama GmbH & Co KG
86652 Monheim / Germany

Service & Support
www.urage.com
+49 9091 502-0

D GB



All listed brands are trademarks of the corresponding companies. Errors and omissions excepted, and subject to technical changes. Our general terms of delivery and payment are applied.

XX217832/07-24