

Trademarks

- FOR DTS PATENTS, SEE [HTTP://XPERI.COM/DTS-PATENTS/](http://XPERI.COM/DTS-PATENTS/). MANUFACTURED UNDER LICENSE FROM DTS, INC. AND ITS AFFILIATES. DTS, DTS:X, THE DTS:X LOGO, VIRTUAL:X, AND THE DTS VIRTUAL:X LOGO ARE REGISTERED TRADEMARKS OR TRADEMARKS OF DTS, INC. AND ITS AFFILIATES IN THE UNITED STATES AND/OR OTHER COUNTRIES. © DTS, INC. AND ITS AFFILIATES. ALL RIGHTS RESERVED.
- Dolby, Dolby Atmos, and the double-D symbol are registered trademarks of Dolby Laboratories Licensing Corporation. Manufactured under license from Dolby Laboratories. Confidential unpublished works. Copyright © 2012-2024 Dolby Laboratories. All rights reserved.
- The terms HDMI, HDMI High-Definition Multimedia Interface, HDMI trade dress and the HDMI Logos are trademarks or registered trademarks of HDMI Licensing Administrator, Inc.
- The Bluetooth® word mark and logos are registered trademarks owned by Bluetooth SIG, Inc. and any use of such marks by Hisense is under license. Other trademarks and trade names are those of their respective owners.
- Roku, the Roku logo, Roku TV, Roku TV Ready, and the Roku TV Ready logo are trademarks and/or registered trademarks of Roku, Inc.

Dolby Atmos

dts x **HDMI** **Bluetooth**



AX5140Q_QSG_EU_V11
20302XXXX

Hisense EU Declaration of conformity (DoC)

Unique identification of this DoC: H-GJYX-20250330-001

We, Declare under our sole responsibility that the product:

Product Name: Soundbar

Trade Name: Hisense

Model: AX5140Q

To which this declaration relates is in conformity with the essential requirements and other relevant requirements of the radio equipment directive (2014/53/EU), Eco design Directive (2009/125/EC) & Regulation 2023/826/EU, RoHS Directive (2011/65/EU and its amendment (EU) No. 2015/863).

The product is in conformity with the following standards and /or other normative documents:

Health & Safety (Art. 3(1)(a)): EN62479:2010
IEC 62368-1:2018 EN IEC 62368-1:2020+A11:2020

EMC (Art. 3(1)(b)): EN 55032:2015+A1:2020+A11:2020 EN 55035:2017+A11:2020
EN 61000-3-2:2019+A1:2021 EN 61000-3-3:2013+A1:2019+A2:2021
EN 301 489-1 V2.2.3 EN 301489-3 V2.3.2 EN 301 489-17 V3.3.1

Spectrum (Art. 3(2)): EN 300 328 V2.2.2 EN 300 440 V2.2.1

ErP: EN 50564:2011+(EU)2023/826

RoHS: 2011/65/EU and its amendment (EU) No. 2015/863

Place and date of issue (of this DoC): Hong Kong, China 2025-3-30

Signed by or for the manufacturer: XinYang (Hong Kong) Co., Ltd

Address: Room3101-05, Singga Commercial Centre.No.148 Connaught Road West, Hong Kong, China

Title: Quality & Compliance Management Manager

Name (in print): Jack Zhao

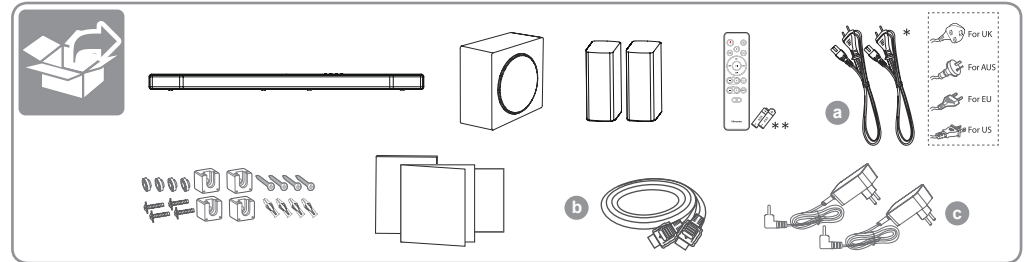
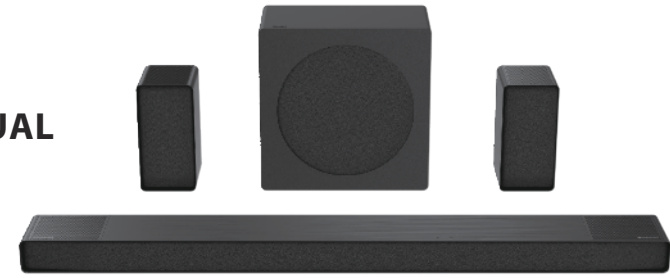
Signature:

Jack Zhao

Hisense

AX5140Q

QUICK START MANUAL



- EN** Power cord quantity and plug type vary by regions. For other source connections /detailed operation, please refer to Complete UM on web.
- FR** Le nombre de cordons d'alimentation fournis et le type de prise varient selon les régions. Pour d'autres connexions de sources ou le fonctionnement détaillé, veuillez vous référer au manuel de l'utilisateur sur le Web.
- DE** Netzkaabel und Steckertyp variieren je nach Region. Für andere Anschlüsse von Quellen und eine detaillierte Beschreibung der Bedienung lesen Sie bitte die vollständige Bedienungsanleitung im Internet.
- IT** La lunghezza del cavo di alimentazione ed il tipo di spina variano in base alla regione. Per la connessione di altre sorgenti/dettagli sull'utilizzo, fare riferimento al manuale completo sul web.
- ES** La cantidad de cable de alimentación y el tipo de enchufe varían según la región. Para la conexión de otras fuentes/operación detallada, consulte el MU Completo en la web.
- SL** Število napajalnih kablov in priključki so odvisni od regije. V popolnem spletnem priročniku za uporabo so navodila za povezavo do drugih virov ter podrobnosti o delovanju/uporabi.
- HR** Količina kabela za napajanje i vrsta utikača razlikuju se po regijama. Za poveznice na druge izvore / detaljne informacije o radu pogledajte cijeli korisnički priručnik na mreži.
- CZ** Počet napájecích kabelů a typ zástrčky se liší podle regionu. Připojení k jiným zdrojům nebo podrobné informace o používání najdete v kompletní uživatelské příručce na webu.
- SK** Dĺžka napájacieho kábla a typ zástrčky sa líšia v závislosti od regiónu. Pripojenia k iným zdrojom/podrobné informácie o obsluhu nájdete v Kompletnej používateľskej príručke na webe.
- HU** Az áramkábel hossza és a dugvilla típusa régióként eltérő. Más forrásokhoz való csatlakozáshoz/részletezett kezeléshöz tekintse meg a teljes felhasználói kézikönyvet az Interneten.
- PT** A quantidade de cabo de alimentação e o tipo de ficha variam de acordo com a região. Para outras ligações de entradas/funcionamento detalhado, consulte o MU Completo na Internet.
- RO** Cantitatea de cabluri de alimentare și tipul de ștecher variază în funcție de regiune. Pentru conectarea la alte surse/funcționarea detaliată, vă rugăm să consultați manualul complet de utilizare disponibil online.
- PL** Liczba kabli zasilających i wtyczek zależy od regionu. Informacje na temat połączeń z innymi źródłami lub szczegółowej obsługi można znaleźć w pełnej instrukcji obsługi dostępnej w Internecie.
- SR** Broj strujnih kablova i vrste utikača variraju u zavisnosti od regiona. Za druga povezivanja izvora / detaljni rad, pogledajte kompletno korisničko uputstvo na internetu.
- MK** Должината на електричниот кабел и типот на приклучок се разликуваат според регионите. За други поврзувања на изворот / детални операции, погледнете го целосното КУ на веб.
- SQ** Sasia e kordonit elektrik dhe lloji i spinës ndryshojnë sipas rajoneve. Për lidhje të tjera të burimit / funksionimit të detajuar, referohuni të "Manuali i plotë i përdoruesit në ueb.
- BS** Količina napojnog kabla i utikač razlikuju se u zavisnosti od regiona. Za spajanje drugih izvora / detaljne podatke o radu pogledajte čitav priručnik na mreži.
- DK** Mængden af netledninger og stiktype varierer fra region til region. For andre kildeforbindelser/detaljeret betjening henvises til Complete UM på webben.
- SE** Antalet nätsladdar och kontakttyp varierar beroende på region. För andra anslutningar/detaljerad användning, se Complete UM på webben.
- FI** Virtajohtojen määrä ja pistoketyypit vaihtelevat alueittain. Muiden lähteiden liittäminen / yksityiskohtainen toiminta on esitetty Täydellisessä käyttöoppaassa verkossa.
- NO** Antall strømkabler og pluggtype varierer fra region til region. For andre kilde tilkoblinger/detaljert operasjon, se Fullfør UM på web.
- IS** Magn rafmagnsnúra og gerð innstunga er mismunandi eftir svæðum. Fyrir aðrar upprunatangingar / ítarlegar aðgerðir, vinsamlegast skoðuðu Complete UM á vefnum.
- GR** Ο αριθμός των καλωδίων ρεύματος και ο τύπος του φics διαφέρουν ανάλογα με την περιοχή. Για άλλες συνδέσεις πηγής / λεπτομερή λειτουργία, ανατρέξτε στο Πλήρες εγχειρίδιο χρήσης στο διαδικτυακό
- BG** Количеството захранващи кабели и типът на щепсела са различни в различните региони. За други връзки на източника / подробни указания за експлоатация, моля, направете справка с Пълното ръководство на потребителя в интернет.
- NL** Het aantal netsnoeren en het type stekker verschillen per regio. Voor andere bron aansluitingen/gedetailleerde bediening, zie Complete UM op web.

