

ECAM63X.3Y
ECAM63X.5Y
ECAM63X.7Y

PRIMADONNA
— AROMATIC —

- IT Guida rapida
EN Quick start guide
FR Guide de démarrage rapide
DE Schnellstartanleitung
NL Snelstartgids
ES Guía de inicio rápido
CA Guia ràpida
PT Guia rápido
EL Οδηγός γρήγορης εκκίνησης
RU Краткое руководство
пользователя
KZ Жылдам бастау нұсқаулығы
UK Короткий посібник
HU Gyors üzembe helyezési útmutató
CS Rychlý návod
SK Sprievodca rýchlym spustením
PL Skrócona instrukcja obsługi
NO Hurtigstartveiledning
SV Snabbstartsguide
DA Hurtig start guide
FI Pikaopas
HR Vodič za brzi početak
SL Vodnik za hiter začetek
BG Ръководство за бърз старт
RO Ghid de inițiere rapidă
SR Vodič za brzi početak
MC Кратко упатство
TR Hızlı başlangıç Kılavuzu
ET Kiirülevaade
LV Īsā rokasgrāmata
LT Trumpasis vartotojo vadovas

عري رسال ءدب ال ا ل ل د

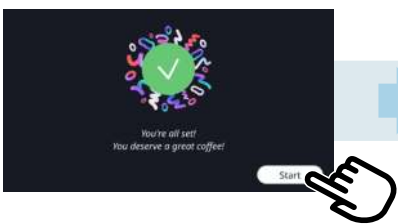
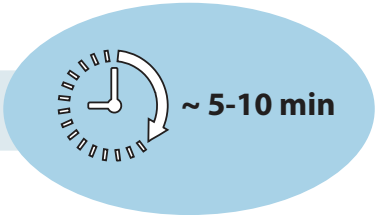
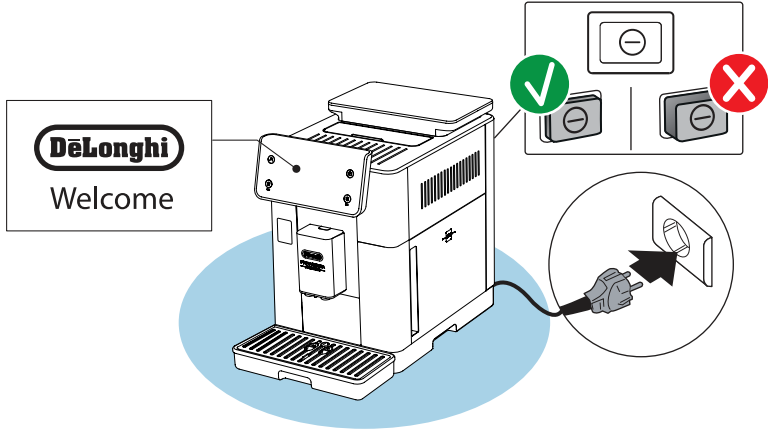
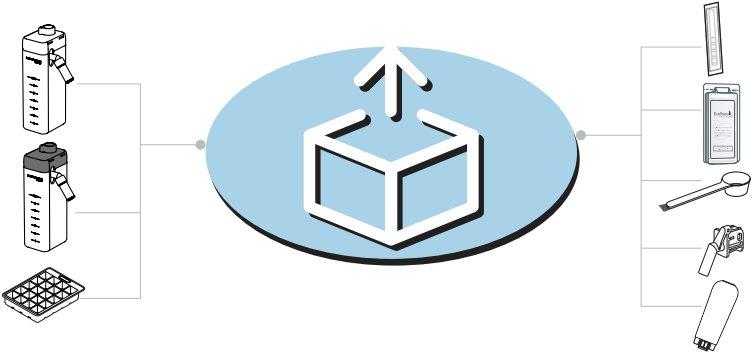


DeLonghi

- IT** Prima di utilizzare l'apparecchio leggere sempre il fascicolo delle avvertenze di sicurezza.
Per ulteriori indicazioni sul funzionamento, consultare online le istruzioni per l'uso.
- (*) Gli accessori possono variare per tipo e numero a seconda del modello.
Nella Guida Rapida il display visualizza la lingua Inglese. Cerca e seleziona la tua lingua preferita.
- EN** Before using the appliance, be sure to read the accompanying safety notes.
For further information on operation, refer to the user instructions available online.
- (*) The accessories may vary in type and number depending on the model.
In the Quick Guide the display shows the English language. Search and select your preferred language.
- FR** Veuillez toujours lire le livret des consignes de sécurité avant d'utiliser l'appareil.
Pour de plus amples informations sur le fonctionnement, veuillez consulter le manuel en ligne.
- (*) Le type et le nombre des accessoires peut varier en fonction du modèle.
Dans le Guide Rapide, l'écran affiche la langue Anglaise. Recherchez et sélectionnez votre langue préférée.
- DE** Lesen Sie vor dem Gebrauch des Gerätes immer das Heft mit den Sicherheitshinweisen.
Für weitere Hinweise zum Betrieb konsultieren Sie bitte online die Bedienungsanleitung.
- (*) Das Zubehör kann je nach Modell in Art und Anzahl variieren.
In der Schnellstartanleitung wird die englische Sprache angezeigt. Suchen und wählen Sie Ihre bevorzugte Sprache.
- NL** Lees altijd het document met de veiligheidsaanschuwingen voordat u het apparaat gebruikt.
Raadpleeg de onlinehandleiding voor verdere aanwijzingen inzake de werking.
- (*) De accessoires kunnen variëren in type en aantal, afhankelijk van het model.
In de snelgids wordt het display weergegeven in de Engelse taal. Zoek en selecteer uw favoriete taal.
- ES** Antes de utilizar el aparato lea siempre el folleto de advertencias de seguridad.
Para más información sobre el funcionamiento, consulte el manual en línea.
- (*) Los accesorios pueden variar en tipo y número según el modelo.
En la Guía Rápida la pantalla muestra el idioma inglés. Busca y selecciona tu idioma favorito.
- CA** Abans d'utilitzar l'aparell, llegiu el fulllet dels advertiments de seguretat. Per a més informació sobre el funcionament, consulteu les instruccions d'ús en línia.
- (*) La classe i el nombre d'accessoris pot variar en funció del model.
A la Guia ràpida, la pantalla es mostra en anglès. Busqueu i seleccioneu el vostre idioma preferit.
- PT** Antes de utilizar o aparelho, leia sempre o fascículo de advertências de segurança.
- Para obter outras indicações sobre o funcionamento, consulte o manual online.
- (*) Os acessórios podem variar por tipo e número em função do modelo.
No Guia Rápido, o ecrã é exibido em inglês. Procure e selecione seu idioma preferido.
- EL** Πριν από τη χρήση της συσκευής διαβάστε πάντα το φυλλάδιο με τις προειδοποιήσεις ασφαλείας.
Για περισσότερες οδηγίες σχετικά με τη λειτουργία, συμβουλευτείτε το εγχειρίδιο που υπάρχει στο διαδίκτυο.
- (*) Τα αξεσουάρ ενδέχεται να διαφέρουν όσον αφορά τον τύπο και τον αριθμό ανάλογα με το μοντέλο.
Στον Γρήγορο Οδηγό η οθόνη εμφανίζει την Αγγλική γλώσσα. Αναζητήστε και διάλεξε τη γλώσσα που προτιμάς.
- RU** Перед использованием устройства обязательно прочитайте руководство по безопасности.
Для получения дополнительной информации касательно работы устройства обратитесь к руководству, доступному онлайн.
- (*) Принадлежности могут различаться по типу и количеству в зависимости от модели.
В кратком руководстве на дисплее отображается на английском языке. Найдите и выберите ваш предпочтительный язык.
- KZ** Құрылғыны пайдаланбас бұрын әрқашан қауіпсіздік туралы ескертулерді оқыңыз.
Пайдалану туралы қосымша ақпарат алу үшін онлайн нұсқаулықты қараңыз.
- (*) Керек-жарақтардың түрі мен саны модельге байланысты әртүрлі болуы мүмкін.
Қысқаша нұсқаулықта дисплей ағылшын тілін көрсетеді. Қалаған тілді тауып, таңдаңыз.
- UK** Завжди читайте попередження про безпеку перед використанням приладу.
Для отримання додаткової інформації про функціонування дивіться онлайн-інструкцію.
- (*) Аксесуари можуть відрізнятися за типом і кількістю залежно від моделі.
Дисплей Короткого посібника відображається на англійській мові. Знайдіть і виберіть потрібну мову.
- HU** A készülék használatá előtt mindig el kell olvasni a biztonsági figyelemztetések tartalmazó útmutatót.
A működéssel kapcsolatos további útmutatókért tanulmányozza az online kézikönyvet.
- (*) A kiegészítők típusa és száma változhat a modell szerint.
A Gyors útmutatóban a kijelzőn az angol nyelv jelenik meg. Keressen és válassza ki a kívánt nyelvet.
- CS** Před použitím spotřebiče si vždy přečtěte příručku s bezpečnostními pokyny.
Další pokyny k obsluze naleznete v návodu online.
- (*) Typ a počet příslušenství se může lišit v závislosti na modelu.
V rychlém průvodci se na displeji zobrazuje angličtina. Vyhledejte a zvolte preferovaný jazyk.
- SK** Pred použitím spotrebiča si vždy prečítajte súbor bezpečnostných upozornení.
Ďalšie informácie o prevádzke nájdete v online návode.
- (*) Typ a počet príslušenstva sa môže meniť podľa modelu.

- V Rýchlom sprievodcovi displej zobrazí angličtinu. Vyhľadajte a vyberte svoj jazyk.
- PL** Przed rozpoczęciem użytkowania, uważnie przeczytać broszurę, w której wskazano ostrzeżenia dotyczące bezpieczeństwa. Więcej wskazówek na temat działania można znaleźć w instrukcji online.
- (*) W zależności od modelu akcesoria mogą się różnić pod względem typu i ilości.
- W poradniku wyświetlacza pokazuje język angielski. Poszukaj swojego języka i wybierz go.
- NO** Les alltid heftet med sikkerhetsadvarsler før apparatet tas i bruk.
- (*) Tilbehørens type og nummer kan variere avhengig av modell. I hurtigveiledningen vises displayet på engelsk. Finn og velg ønsket språk.
- SV** Läs alltid säkerhetsanvisningarna innan maskinen används.
- Läs manualen online för ytterligare indikationer om funktionen.
- (*) Tillbehören kan variera i typ och antal beroende på modellen. I Snabbguiden visar displayen det engelska språket. Sök och välj önskat språk.
- DA** Læs altid sikkerhedsadvarselne inden du bruger maskinen. Se online-manualen for yderligere oplysninger om betjening.
- (*) Tilbehøret kan variere i type og antal afhængigt af modellen. I Hurtigguiden viser displayet det engelske sprog. Søg og vælg dit foretrukne sprog.
- FI** Ennen laitteen käyttöä lue aina turvallisuusvaroitusten vihkonen.
- Toiminnan lisäohjeita varten tutustu verkossa olevaan oppaaseen.
- (*) Lisävarusteiden tyyppi ja lukumäärä saattavat vaihdella mallikohtaisesti. Pikaoppaassa näytöllä näkyy englannin kieli. Etsi ja valitse haluamasi kieli.
- HR** Prije uporabe uređaja uvijek pročitajte sigurnosna upozorenja. Za više informacija o radu, pogledajte online priručnik.
- (*) Pribor se može razlikovati po vrsti i broju ovisno o modelu. U Brzom vodiču na zaslonu je prikazan engleski jezik. Pretražite i odaberite željeni jezik.
- SL** Pred uporabo aparata vedno preberite zvezek z varnostnimi opozorili.
- Dodatna navodila za uporabo so na voljo v spletnem priločniku.
- (*) Dodatki se lahko razlikujejo tako po vrsti kot številu glede na model. V hitrem vodniku je na zaslonu prikazan angleški jezik. Poišči in izberi priljubljen jezik.
- BG** Преди да използвате уреда, винаги прочитайте свитъка с предупрежденията за безопасност.
- За допълнителни инструкции за функционирането, консултирайте ръководството онлайн.
- (*) Аксесоарите могат да варират по тип и номер в зависимост от модела.
- В бързото ръководство дисплей визуализира английски език. Потърсете и изберете вашия предпочитан език..
- RO** Citiți întotdeauna broșura cu avertizările de siguranță înainte de a utiliza aparatul.
- Pentru mai multe informații despre funcționare, consultați manualul online.
- (*) Accesoriile pot varia ca tip și număr în funcție de model. În Ghidul rapid, afișajul este indicat în limba engleză. Căutați și selectați limba preferată.
- SR** Pre upotrebe uređaja pročitajte datoteku o bezbednosnim upozorenjima.
- Za najnovije naznake o radu pogledajte priručnik na internetu.
- (*) Pribor može da varira prema vrsti i broju u skladu s modelom. U Brzom vodiču prikaz pokazuje engleski jezik. Potražite i odaberite jezik koji želite.
- MK** Пред да го користите апаратот секогаш прочитајте ја датокатата за безбедносните предупредувања.
- За најнови инструкции за функционирањето, погледнете ги онлајн инструкциите за употреба.
- (*) Додатоците може да варираат по тип и број според моделот.
- Во Краткиот прирачник на екранот е прикажан англиски јазик. Побарајте го и изберете го вашиот претпочитан јазик.
- TR** Cihazı kullanmadan önce daima güvenlik uyarılarını dosyasını okuyun.
- Çalışmasıyla ilgili diğer talimatlar için çevrimiçi kılavuzu başvurun.
- (*) Aksesuarların tür ve sayıları modele göre değişiklik gösterebilir. Hızlı Kılavuzda ekran dili İngilizce olarak görüntülenir. Tercih ettiğiniz dili arayın ve seçin.
- ET** Enne seadme kasutamist lugege läbi ohutusjuhend.
- Täiendavad kasutusjuhiseid leiate veebisaidil asuvast kasutusjuhendist.
- (*) Tarvikud võivad olenevalt mudelist erineda nii tüübi kui ka koguse poolest. Kiirjuhendis kuvatakse ekraanil inglise keel. Otsige ja valige eelistatud keel.
- LV** Pirms ierīces lietošanas vienmēr izlasiet drošības brīdinājumu bukletu.
- Papildinformāciju par darbību skatiet tiešsaistes lietošanas instrukcijās.
- (*) Piederumu veids un skaits var atšķirties atkarībā no modeļa. Īsajā rokasgrāmatā displejā ir redzama angļu valoda. Meklējiet un atlasiet vēlamo valodu.
- LT** Prieš naudodami prietaisą, visada perskaitykite saugos įspėjimų dokumentą.
- Daugiau nurodymų apie veikimą žiūrėkite internete pateiktose naudojimo instrukcijose.
- (*) Priedai gali skirtis pagal tipą ir numerį, kuris priklauso nuo modelio.
- Sparčiau žiūrėkite ekrane rodomą anglų kalbą. Raskite ir pasirinkite savo norimą kalbą.
- قبل استخدام الجهاز، اقرأ دائماً ملف تحذيرات السلامة. المزيد من المعلومات تتعلق بالتشغيل، راجع الدليل على الإنترنت. قد تختلف الملحقات من حيث النوع والعدد حسب الموديل. تعرض الشاشة في الدليل السريع اللغة الإنجليزية. ابحث واختر لفتك المفضلة.
- AR**
- (*)

(*)





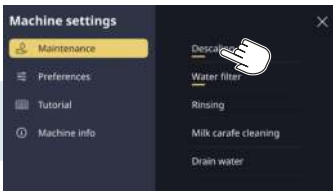
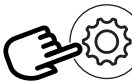
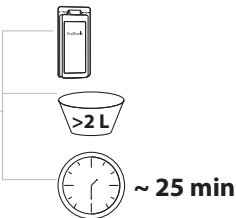
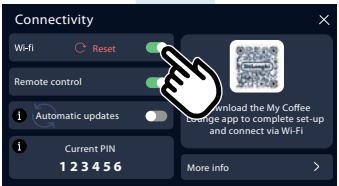
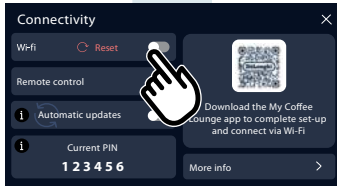
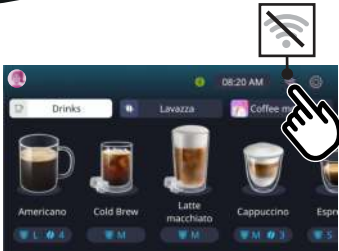
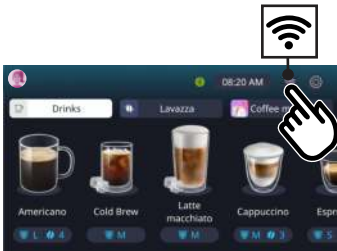
| LatteCrema HOT | 5°C | LatteCrema COOL |
|----------------|------------------------------------|-----------------|
| | Fat: >3,5 % | |
| | Fat: 1,5-1,8 % COW MILK (**) | |
| | Fat: <0,5 % | |
| | SOY OATS ALMOND | |

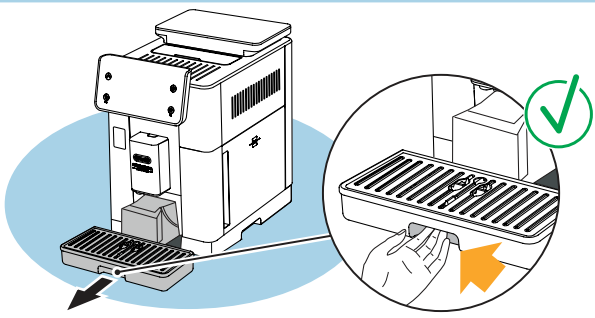
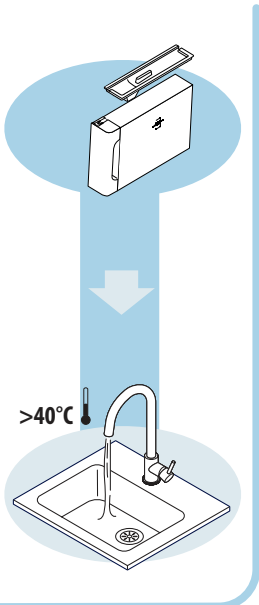
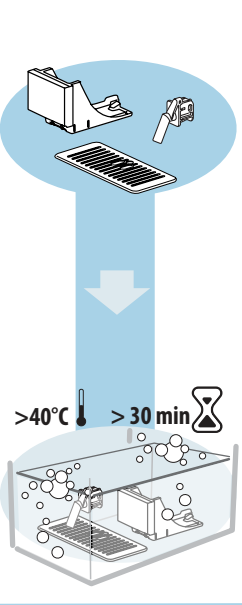
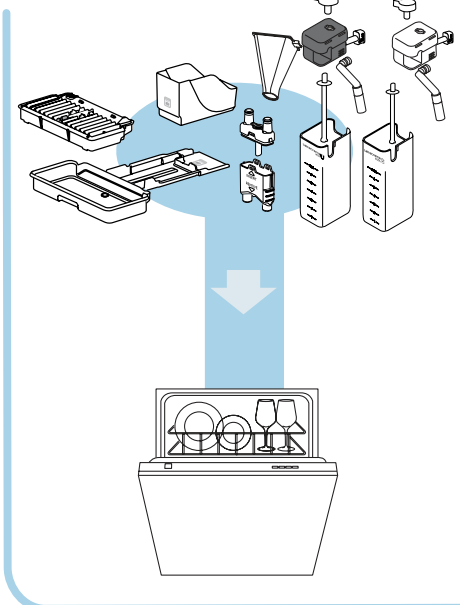
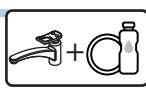
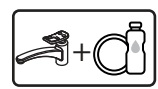
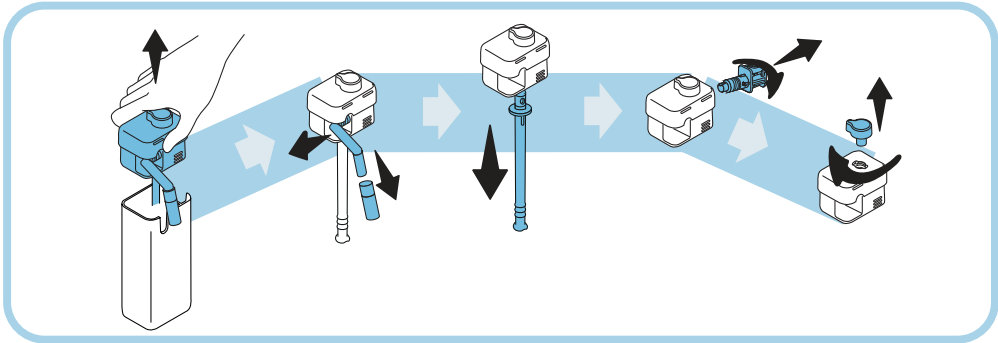
(**)

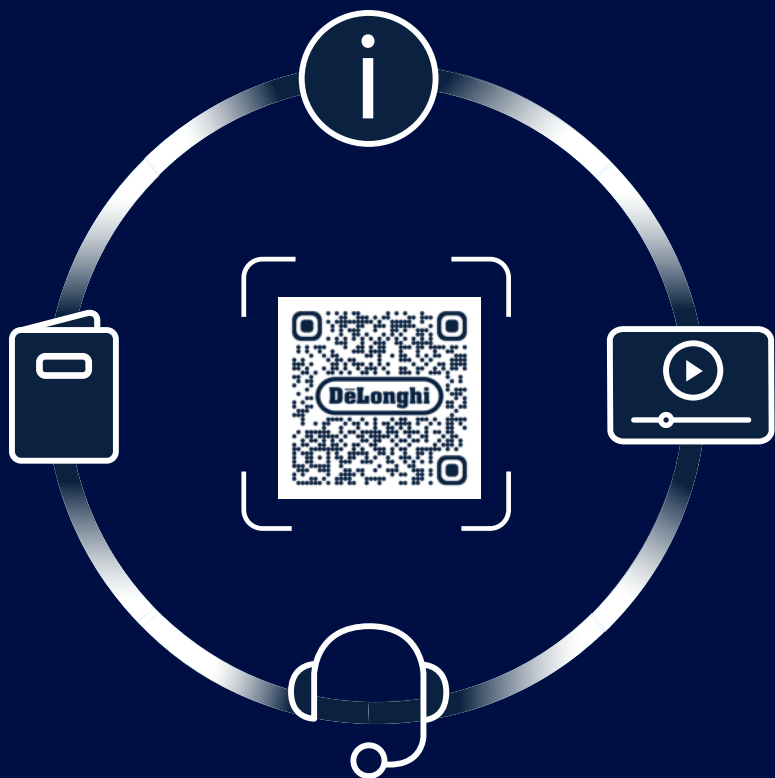
| | |
|------------------|--|
| Fat: >3,5% | Intero Whole milk Lait entier Vollmilch Volle melk Leche entera Sencera Leite gordo Πλήρες γάλα Цельное молоко Майы алынбаган сүт Незбиране молоко Teljes tej Płnotuczne mléko Płnotučné mlieko Mleko pełne Helmelk Skummet melk Sødmeælk Täysmaito Punomasno mljeko Polnomastno mleko Пълномаслено мляко Lapte integral Punomasno Целосно млеко Tam yağlı Täispiim Pilnpiens Nenugriebtas pienas كامل الدسم |
| Fat: 1,5-1,8% | Parzialmente scremato Semi-skimmed milk Lait demi-écrémé Fettarme Milch Halfvolle melk Leche semidesnatada Semidesnatada Leite meio-gordo Ημιγάλα γάλα Полуобезжиренное молоко Жартылай майы алынган сүт Напівзнежирене молоко Félig fölözött tej Polotučné mléko Polotučné mlieko Mleko półtłuste Lettmelk Lättmjölk Letmeælk Kevytmaito Polumasno mljeko Delno posneto mleko Полуобезмаслено мляко Lapte semidegusat Delomično obrano Polumasno млеко Yarım yağlı Poolrasvane piim Dažēji nokrejoats piens Pusiau nugriebtas pienas شبه منزوع الدسم |
| Fat: <0,5% | Scremato Skimmed milk Lait écrémé Magermilch Magere melk Leche desnatada Desnatada Leite magro Άπαχο γάλα Обезжиренное молоко Майы алынган сүт Знежирене молоко Sovány tej Odstředěné mléko Odstředené mlieko Mleko odšťuszone Skummet melk Skummmjölk Skummetmeælk Rasvaton maito Obrano mljeko Posneto mleko Обезмаслено мляко Lapte degusat Obrano Обезмастено млеко Yağsız Rasvatu piim Väjpiens Nugriebtas pienas منزوع الدس |



Download the My Coffee Lounge app







57132C9076_00_1124