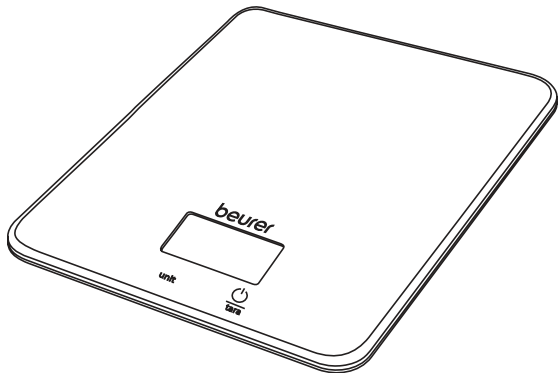


# beurer

berry, fresh, lemon, sequence, black, love,  
bon appétit, breakfast, ice-cream, slate, pure white, vintage

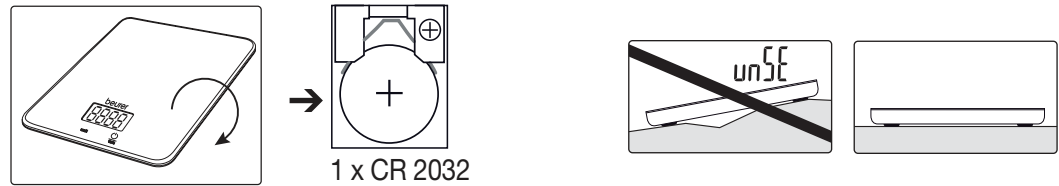


**DE** Küchenwaage **IT** Bilancia per cucina **DA** Køkkenvægt  
**EN** Kitchen scale **TR** Mutfak Terazisi **SV** Köksväg  
**FR** Balance de cuisine **RU** Кухонные весы **NO** Kjøkkenvekt  
**ES** Balanza de cocina **PL** Waga kuchenna **FI** Keittiövaaka

Beurer GmbH • Söflinger Str. 218 • 89077 Ulm, Germany  
 www.beurer.com • www.beurer-healthguide.com • www.beurer-gesundheitsratgeber.com  
 Beurer UK Ltd., Suite 16, Stonecross Place, Stonecross Lane North, WA3 2SH, Lowton, United Kingdom

## 1. Inbetriebnahme

**EN** Commissioning **IT** Messa in funzione **PL** Uruchomienie **NO** Bruk  
**FR** Mise en service **TR** İlk çalıştırma **DA** Idrifftagning **SV** Käyttöönnotto  
**ES** Puesta en marcha **RU** Ввод в эксплуатацию **SV** Idrifftagning



## 2. Einheit einstellen

**EN** Adjusting the unit **TR** Birimi ayarlama **DA** Indstilling af enhed  
**FR** Régler l'unité **RU** Установите единицу измерения **SV** Ställ in enheten  
**ES** Ajustar la unidad **PL** Ustawianie jednostki **NO** Stille inn enheten  
**IT** Impostazione dell'unità **FI** Aseta yksikkö

g → oz → lb:oz → ml → fl.oz

## DE Wichtige Hinweise

Lesen Sie diese Gebrauchsanweisung sorgfältig durch, bewahren Sie sie für den späteren Gebrauch auf, machen Sie sie anderen Benutzern zugänglich und beachten Sie die Hinweise.

### Zeichenerklärung

Auf dem Gerät, in der Gebrauchsanweisung, auf der Verpackung und auf dem Typschild des Geräts werden folgende Symbole verwendet:

	Anweisung lesen
	Kennzeichnung zur Identifikation des Verpackungsmaterials. A = Materialabkürzung, B = Materialnummer: 1-7 = Kunststoffe, 20-22 = Papier und Pappe
	Produkt und Verpackungskomponenten trennen und entsprechend der kommunalen Vorschriften entsorgen.
	(Elektro-)Gerät darf nicht über den Hausmüll entsorgt werden
	Schadstoffhaltige Batterien nicht im Hausmüll entsorgen
	Hersteller
	<b>CE-Kennzeichnung</b> Dieses Produkt erfüllt die Anforderungen der geltenden europäischen und nationalen Richtlinien.
	United Kingdom Conformity Assessed Mark
	Die Produkte entsprechen nachweislich den Anforderungen der Technischen Regelwerke der EAWU
	Importeur Symbol

- Belastbarkeit beträgt max. 5 kg (11 lb), Einteilung 1 g (0,1 oz).
- Sie sollten die Waage vor Stößen, Feuchtigkeit, Staub, Chemikalien, starken Temperaturschwankungen und zu nahen Wärmequellen (Öfen, Heizungskörper) schützen.
- Reinigung: Sie können die Waage mit einem angefeuchteten Tuch reinigen, auf das Sie bei Bedarf etwas Spülmittel auftragen können. Tauchen Sie die Waage niemals in Wasser. Spülen Sie sie auch niemals unter fließendem Wasser ab.
- Die Genauigkeit der Waage kann durch starke elektromagnetische Felder (z.B. Mobiltelefone) beeinträchtigt werden.
- Die Waage ist nicht für den gewerblichen Einsatz vorgesehen.
- Reparaturen dürfen nur vom Beurer Kundenservice oder autorisierten Händlern durchgeführt werden.

### Hinweise zum Umgang mit Batterien

- Batterien immer korrekt und unter Berücksichtigung der Polaritäten (+ / -) einlegen. Batterien sauber und trocken halten und von Wasser fernhalten. Stets den richtigen Batterietyp wählen.
- Batterien und Kontakte des Batteriebaus niemals kurzschließen.
- Batterien niemals aufladen, zwangsentladen, erhitzen, zerlegen, deformieren, einkapseln oder modifizieren.
- Niemals an Batterien schweißen oder löten.
- Batterien unterschiedlicher Herstellung, Kapazität (neu und gebraucht), Größe und Typ innerhalb eines Gerätes niemals mischen.
- **Explosionsgefahr!** Nichtbeachtung der genannten Punkte kann zu Personenschäden, Überhitzung, Auslaufen, Entzündung, Bruch, Explosion oder Feuer führen.
- Wenn eine Batterie ausgelaufen ist, Schutzhandschuhe anziehen und das Batteriefach mit einem trockenen Tuch reinigen.
- Wenn Flüssigkeit aus einer Batteriezelle mit Haut oder Augen in Kontakt kommt, die betroffene Stelle mit Wasser auswaschen und ärztliche Hilfe aufsuchen.
- **Verschluckungsgefahr!** Batterien außerhalb der Reichweite von Kindern aufbewahren. Bei Verschlucken sofort ärztliche Hilfe anfragen.
- Niemals Kindern erlauben, Batterien ohne Aufsicht eines Erwachsenen auszutauschen.
- Batterien entfernt von Metallgegenständen, in gut belüfteten, trockenen und kühlen Räumen lagern.
- Batterien niemals direkter Sonneneinstrahlung oder Regen aussetzen.
- Bei längerer Nichtnutzung Batterien aus dem Gerät entfernen.
- Entladene Batterien sofort und ordnungsgemäß entsorgen. Batterien niemals im Feuer entsorgen.
- Bei der Entsorgung, Batterien mit unterschiedlichen elektrochemischen Systemen getrennt aufbewahren.
- Die verbrauchten, vollkommen entladenen Batterien müssen Sie über speziell gekennzeichnete Sammelbehälter, Sondernülmannstellen oder über den Elektrohändler entsorgen. Sie sind gesetzlich dazu verpflichtet, die Batterien zu entsorgen.
- Diese Zeichen finden Sie auf schadstoffhaltigen Batterien: Pb = Batterie enthält Blei, Cd = Batterie enthält Cadmium, Hg = Batterie enthält Quecksilber.
- Im Interesse des Umweltschutzes darf das Gerät am Ende seiner Lebensdauer nicht mit dem Hausmüll entfernt werden. Die Entsorgung kann über entsprechende Sammelstellen in Ihrem Land erfolgen. Entsorgen Sie das Gerät gemäß der Elektro- und Elektronik-Altgeräte EG-Richtlinie - WEEE (Waste Electrical and Electronic Equipment). Bei Rückfragen wenden Sie sich an die für die Entsorgung zuständige kommunale Behörde.

### Hinweise für Verbraucher zur Altgeräteentsorgung und Verschrottung in Deutschland:

Besitzer von Altgeräten können diese im Rahmen der durch die öffentlich-rechtlichen Entsorgungsträger eingerichteten und zur Verfügung stehenden Möglichkeiten der Rückgabe oder Sammlung von Altgeräten unentgeltlich abgeben, damit eine ordnungsgemäße Entsorgung der Altgeräte sichergestellt ist. Die Rückgabe ist gesetzlich vorgeschrieben. Außerdem ist die Rückgabe unter bestimmten Voraussetzungen auch bei Vertreibern möglich. Gemäß Elektro- und Elektronikgerätegesetz (ElektroG) sind die folgenden Vertreter zur unentgeltlichen Rücknahme von Altgeräten verpflichtet:

- Elektro-Fachgeschäfte, mit einer Verkaufsfläche für Elektro- und Elektronikgeräte von mindestens 400 Quadratmetern
- Lebensmitteläden mit einer Gesamtverkaufsfläche von mindestens 800 Quadratmetern, die mehrmals pro Jahr oder dauerhaft Elektround Elektronikgeräte anbieten und auf dem Markt bereitstellen.
- Versandhandel, wobei die Pflicht zur 1:1-Rücknahme im privaten Haushalt nur für Wärmeüberträger (Kühl-/Gefriergeräte, Klimageräte u.a.), Bildschirmgeräte und Großgeräte gilt.

Für die 1:1-Rücknahme von Lampen, Kleingeräten und kleinen IT- u. Telekommunikationsgeräten sowie die 1:1-Rücknahme müssen Versandhändler Rückgabemöglichkeiten in zumutbarer Entfernung zum Endverbraucher bereitstellen. Diese Vertreter sind verpflichtet,

- bei der Abgabe eines neuen Elektro- oder Elektronikgerätes an einen Endnutzer ein Altgerät des Endnutzers der gleichen Geräteart, das im Wesentlichen die gleichen Funktionen wie das neue Gerät erfüllt, am Ort der Abgabe oder in unmittelbarer Nähe hierzu unentgeltlich zurückzunehmen und
- auf Verlangen des Endnutzers Altgeräte, die in keiner äußeren Abmessung größer als 25 Zentimeter sind, im Einzelhandelsgeschäft oder in unmittelbarer Nähe hierzu unentgeltlich zurückzunehmen; die Rücknahme darf nicht an den Kauf eines Elektro- oder Elektronikgerätes geknüpft werden und ist auf drei Altgeräte pro Geräteart beschränkt.

Enthalten die Produkte Batterien und Akkus oder Lampen, die aus dem Altgerät zerstörungsfrei entnommen werden können, müssen diese vor der Entsorgung entnommen werden und getrennt als Batterie bzw. Lampe entsorgt werden. Sofern das alte Elektro- bzw. Elektronikgerät personenbezogene Daten enthält, sind Sie selbst für deren Löschung verantwortlich, bevor Sie es zurückgeben.

**Garantie / Service**  
Nähere Informationen zur Garantie und den Garantiebedingungen finden Sie im mitgelieferten Garantie-Faltblatt.

*Irrtum und Änderungen vorbehalten*

## EN Important instructions

Read these instructions for use carefully and keep them for later use, be sure to make them accessible to other users and observe the information they contain.

### Signs and symbols

The following symbols are used on the device, in these instructions for use, on the packaging and on the type plate for the device:

	Read the instructions
	Marking to identify the packaging material. A = Material code, B = Material number: 1-7 = Plastics, 20-22 = Paper and cardboard
	Separate the product and packaging elements and dispose of them in accordance with local regulations.
	The electronic device must not be disposed of with household waste
	Do not dispose of batteries containing hazardous substances with household waste
	Manufacturer
	<b>CE labelling</b> This product satisfies the requirements of the applicable European and national directives.
	United Kingdom Conformity Assessed Mark
	The products demonstrably meet the requirements of the Technical Regulations of the EAEU.
	Importer symbol

- Max. capacity 5 kg (11 lb), graduation 1 g (0.1 oz).
- Protect your scale from contact with hard objects, moisture, dust, chemicals, toiletries, liquid cosmetics, great temperature fluctuation and closeness to sources of heat (open fires, radiators).
- Cleaning: You can clean the scale with a damp cloth and a little washing up liquid, if required. Never immerse the scale in water or rinse it under running water.
- Strong electromagnetic fields (e.g. cell phones) may impair the accuracy of the scale.
- The scale is not intended to be used for commercial purposes.
- Repairs may only be performed by Beurer customer service or by accredited retailers.

### Notes on handling batteries

- Always insert the batteries correctly, taking into account the polarity (+ / -). Keep batteries clean and dry and away from water. Always select the correct battery type.
- Never short-circuit batteries and battery compartment contacts.
- Never charge, forcibly discharge, heat, disassemble, deform, encapsulate or modify batteries.
- Never weld or solder on batteries.
- Never mix batteries of different manufacturers, capacities (new and used), size and type within a device.
- **Risk of explosion!** Failure to comply with the points mentioned above can result in personal injury, overheating, leakage, venting, breakage, explosion or fire.
- If a battery has leaked, put on protective gloves and clean the battery compartment with a dry cloth.
- If your skin or eyes come into contact with battery fluid, rinse the affected areas with water and seek medical assistance.
- **Choking hazard!** Keep batteries out of the reach of children. Seek medical attention immediately if swallowed.
- Never allow children to replace batteries without adult supervision.
- Store batteries away from metal objects in a well-ventilated, dry and cool place.
- Never expose batteries to direct sunlight or rain.
- Remove batteries from the device if it is not going to be used for a long period of time.
- Dispose of discharged batteries immediately and properly. Never dispose of batteries in fire.
- When disposing of batteries, keep batteries with different electrochemical systems separate.
- The empty, completely flat batteries must be disposed of through specially designated collection boxes, recycling points or electronics retailers. You are legally required to dispose of the batteries.
- The codes below are printed on batteries containing harmful substances: Pb = Battery contains lead, Cd = Battery contains cadmium, Hg = Battery contains mercury.
- For environmental reasons, do not dispose of the device in the household waste at the end of its useful life. Dispose of the unit at a suitable local collection or recycling point. Dispose of the device in accordance with EC Directive - WEEE (Waste Electrical and Electronic Equipment). If you have any questions, please contact the local authorities responsible for waste disposal.

### Warranty / service

Further information on the warranty and warranty conditions can be found in the warranty leaflet supplied.

## FR Remarques importantes

Lisez attentivement cette notice, conservez-la pour un usage ultérieur, mettez-la à disposition des autres utilisateurs et

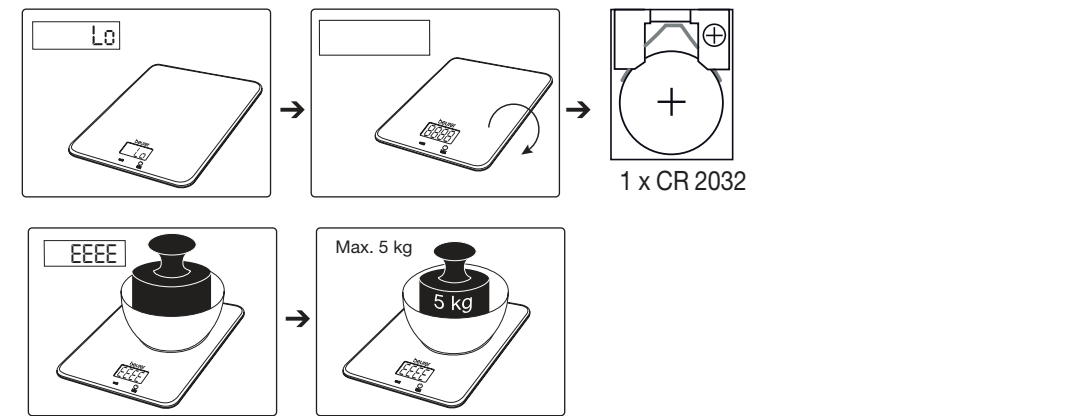
## 3. Wiegen/Zuwiegen

<b>EN</b> Weighing and additional weighing <b>FR</b> Peser et tarer	<b>ES</b> Pesado y pesado adicional <b>IT</b> Pesatura e taratura <b>TR</b> Tartma ve dara alma	<b>RU</b> Взвешивание и довешивание <b>PL</b> Ważenie i tarowanie <b>DA</b> Vejning og kalibrering	<b>SV</b> Väga och tarera <b>NO</b> Veing og tarering <b>FI</b> Punnitus ja taaraus
------------------------------------------------------------------------	-------------------------------------------------------------------------------------------------------	----------------------------------------------------------------------------------------------------------	-------------------------------------------------------------------------------------------

- 
- 
- 
- 
- 
- 
- 

## 4. Fehlermeldungen

**EN** Error messages **IT** Messaggi di errore **PL** Komunikaty błędów **NO** Feilmeldinger  
**FR** Messages d'erreur **TR** Hata mesajları **DA** Fejlmeldinger **FI** Virheilmoitukset  
**ES** Avisos de errores **RU** Сообщения об ошибках **SV** Felmeddelanden



## suivez les consignes qui y figurent.

### Symboles utilisés

Les symboles suivants sont utilisés sur le mode d'emploi, sur l'emballage et sur la plaque signalétique de l'appareil :

	Lire les consignes
	Étiquette d'identification du matériau d'emballage. A = Abréviation de matériau, B = Référence de matériau : 1 - 7 = plastique, 20 - 22 = papier et carton
	Séparer le produit et les composants d'emballage et les éliminer conformément aux prescriptions communales.
	Les appareils (électriques) ne doivent pas être jetés avec les ordures ménagères
	Ne pas jeter les piles à substances nocives avec les déchets ménagers
	Fabricant
	<b>Signe CE</b> Ce produit répond aux exigences des directives européennes et nationales en vigueur.
	Marquage de conformité UKCA
	Les produits sont complètement conformes aux exigences des règlements techniques de l'UEEA.
	Symbole de l'importateur

- Résistance jusqu'à 5 kg (11 lb), graduation 1g (0,1oz).
- N'exposez pas la balance de cuisine, à l'humidité, à la poussière, aux produits chimiques ou aux fortes variations de température; éloignez-le des sources de chaleur (four, radiateur etc.).
- Nettoyage: vous pouvez nettoyer la balance avec un chiffon humide sur lequel vous déposerez si besoin est quelques gouttes de liquide vaisselle. Ne plongez jamais la balance dans l'eau. Ne la nettoyez jamais sous l'eau courante.
- La précision de la balance peut être perturbée par les champs électromagnétiques puissants (comme ceux qui sont émis par les téléphones mobiles).
- Cette balance n'est pas conçue pour une utilisation commerciale.
- Toute réparation doit être réalisée par le service après-vente de Beurer ou par des revendeurs agréés.

### Remarques relatives aux piles

- Insérez toujours les piles correctement, en tenant compte des polarités (+/-). Maintenir les piles propres et sèches et les maintenir à l'abri de l'eau. Toujours choisir le type de pile correct.
- Ne jamais court-circuiter les piles et les contacts du compartiment à piles.
- Ne jamais charger, décharger de force, chauffer, démonter, déformer, encapsuler ou modifier les piles.
- Ne jamais souder ni braser sur les piles.
- Ne jamais mélanger des piles de différentes fabrications, capacités (neuves et usagées), tailles et types au sein d'un même appareil.
- **Risque d'explosion!** Le non-respect de ces consignes peut entraîner des blessures, une surchauffe, une fuite, une évacuation, une rupture, une explosion ou un incendie.
- Si une pile a coulé, enfiler des gants de protection et nettoyer le compartiment à piles avec un chiffon sec.
- Si du liquide de la cellule de pile entre en contact avec la peau ou les yeux, rincer la zone touchée avec de l'eau et consulter un médecin.
- **Risque d'ingestion!** Conserver les piles hors de portée des enfants. En cas d'ingestion, consulter immédiatement un médecin.
- Ne laissez pas les enfants changer les piles sans la surveillance d'un adulte.
- Stocker les piles à l'écart d'objets métalliques, dans des locaux frais, secs et bien aérés.
- Ne pas exposer les piles à la lumière directe du soleil ou à la pluie.
- En cas de non-utilisation prolongée, retirer les piles de l'appareil.
- Jeter immédiatement et correctement les piles déchargées. Ne jamais jeter les piles dans le feu.
- Lors de la mise au rebut, les piles doivent être stockées séparément des différents systèmes électrochimiques.
- Les piles usagées et complètement déchargées doivent être mises au rebut dans des conteneurs spéciaux ou aux points de collecte réservés à cet usage ou bien déposées chez un revendeur d'appareils électriques. L'élimination des piles est une obligation légale qui vous incombe.
- Ces pictogrammes se trouvent sur les piles à substances nocives : Pb = pile contenant du plomb, Cd = pile contenant du cadmium, Hg = pile contenant du mercure.
- Dans l'intérêt de la protection de l'environnement, l'appareil ne doit pas être jeté avec les ordures ménagères à la fin de sa durée de service. L'élimination doit se faire par le biais des points de collecte compétents dans votre pays. Veuillez éliminer l'appareil conformément à la directive européenne - WEEE (Waste Electrical and Electronic Equipment) relative aux appareils électriques et électroniques usagés. Pour toute question, adressez-vous aux collectivités locales responsables de l'élimination et du recyclage de ces produits.

### Garantie / Maintenance

Pour plus d'informations sur la garantie et les conditions de garantie, veuillez consulter la fiche de garantie fournie.

*Sous réserve d'erreur et de modifications*

## ES Indicaciones importantes

Lea atentamente estas instrucciones de uso, consérvelas para su futura utilización, póngalas a disposición de otros usuarios y respete las indicaciones.

### Símbolos

En el aparato, en las instrucciones de uso, en el embalaje y en la placa de características del aparato se utilizan los siguientes símbolos:

	Leer las instrucciones
	Etiquetado para identificar el material de embalaje. A = abreviatura del material, B = número de material: 1-7 = plásticos, 20-22 = papel y cartón
	Separar el producto y los componentes del envase y eliminarlos conforme a las disposiciones municipales.
	No está permitido eliminar los aparatos (electrónicos) junto con la basura doméstica
	No desechen con la basura doméstica pilas que contengan sustancias tóxicas

	Fabricante
	<b>Marco CE</b> Este producto cumple los requisitos de las directivas europeas y nacionales vigentes.
	Marco UKCA (Conformidad Evaluada del Reino Unido, por sus siglas en inglés)
	Está demostrado que los productos cumplen los requisitos de las normas técnicas de la Unión Económica Euroasiática.
	Símbolo del importador

- La capacidad de carga es de máx. 5 kg (11 lb), precisión 1 g (0,1 oz).
- Proteja la báscula contra golpes, humedad, polvo, productos químicos, grandes variaciones de temperatura y evite colocarla en las proximidades de fuentes de calor (estufas, calefacción).
- Limpieza: la balanza puede limpiarse con un paño húmedo, aplicando en caso necesario un poco de detergente líquido. No sumerja nunca la balanza, ni la lave bajo un chorro de agua.
- La precisión de la balanza puede verse afectada por campos electromagnéticos intensos (p.ej. teléfonos móviles).
- Esta balanza no está prevista para su uso comercial.
- Las reparaciones deben ser efectuadas exclusivamente por el servicio técnico de Beurer o por el representante autorizado.

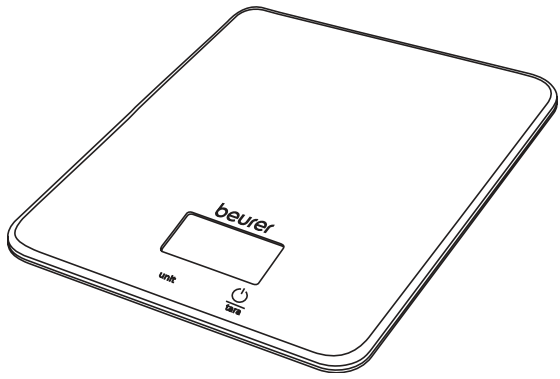
### Indicaciones para la manipulación de pilas

- Colocar las pilas correctamente teniendo en cuenta la polaridad (+/-). Mantener las pilas limpias y secas y alejadas del agua. Seleccionar siempre el tipo de pila correcto.
- No cortocircuite nunca las pilas ni los contactos del compartimento de las pilas.
- No cargue, descargue, caliente, desmonte, deforme, encapsule ni modifique nunca las pilas.
- No suelde nunca nada a las pilas.
- No mezcle pilas de distintos fabricantes, capacidades (nuevas y usadas), tamaños y tipos en un mismo aparato.
- **Peligro de explosión!** El incumplimiento de estas indicaciones podría producir lesiones personales, sobrecalentamiento, fugas, escapes, roturas, explosión o incendio.
- Si se derrama el líquido de una pila, póngase guantes protectores y limpie el compartimento de las pilas con un paño seco.
- En caso de que el líquido de una pila entre en contacto con la piel o los ojos, lave la zona afectada con agua y busque asistencia médica.
- **Peligro de asfixia!** Mantener las pilas fuera del alcance de los niños. En caso de ingestión, acuda inmediatamente a un médico.
- No permita nunca que los niños cambien las pilas sin la supervisión de un adulto.
- Guarde las pilas alejadas de los objetos metálicos, en un lugar fresco, seco y bien ventilado.
- No exponga las pilas a la luz solar directa ni a la lluvia.
- Si no va a utilizar el aparato durante un periodo de tiempo prolongado, retire las pilas.
- Las pilas descargadas deben desecharse de forma inmediata y adecuada. Nunca arroje las pilas al fuego.
- Cuando desee las pilas, guárdelas por separado en función de los distintos sistemas electroquímicos.
- No mezcle pilas de diferentes fabricantes, capacidades (nuevas y usadas), tipos y tamaños en un mismo aparato.
- **Riesgo de explosión!** El incumplimiento de estas indicaciones podría producir lesiones personales, sobrecalentamiento, fugas, escapes, roturas, explosión o incendio.
- Si se derrama el líquido de una pila, póngase guantes protectores y limpie el compartimento de las pilas con un paño seco.
- En caso de que el líquido de una pila entre en contacto con la piel o los ojos, lave la zona afectada con agua y busque asistencia médica.
- **Peligro de asfixia!** Mantener las pilas fuera del alcance de los niños. En caso de ingestión, acuda inmediatamente a un médico.
- No permita nunca que los niños cambien las pilas sin la supervisión de un adulto.
- Guarde las pilas alejadas de los objetos metálicos, en un lugar fresco, seco y bien ventilado.
- No exponga las pilas a la luz solar directa ni a la lluvia.
- Si no va a utilizar el aparato durante un periodo de tiempo prolongado, retire las pilas.
- Las pilas descargadas deben desecharse de forma inmediata y adecuada. Nunca arroje las pilas al fuego.
- Cuando desee las pilas, guárdelas por separado en función de los distintos sistemas electroquímicos.
- No mezcle pilas de diferentes fabricantes, capacidades (nuevas y usadas), tipos y tamaños en un mismo aparato.
- **Riesgo de explosión!** El incumplimiento de estas indicaciones podría producir lesiones personales, sobrecalentamiento, fugas, escapes, roturas, explosión o incendio.
- Si se derrama el líquido de una pila, póngase guantes protectores y limpie el compartimento de las pilas con un paño seco.
- En caso de que el líquido de una pila entre en contacto con la piel o los ojos, lave la zona afectada con agua y busque asistencia médica.
- **Peligro de asfixia!** Mantener las pilas fuera del alcance de los niños. En caso de ingestión, acuda inmediatamente a un médico.
- No permita nunca que los niños cambien las pilas sin la supervisión de un adulto.
- Guarde las pilas alejadas de los objetos metálicos, en un lugar fresco, seco y bien ventilado.
- No exponga las pilas a la luz solar directa ni a la lluvia.
- Si no va a utilizar el aparato durante un periodo de tiempo prolongado, retire las pilas.
- Las pilas descargadas deben desecharse de forma inmediata y adecuada. Nunca arroje las pilas al fuego.
- Cuando desee las pilas, guárdelas por separado en función de los distintos sistemas electroquímicos.
- No mezcle pilas de diferentes fabricantes, capacidades (nuevas y usadas), tipos y tamaños en un mismo aparato.
- **Riesgo de explosión!** El incumplimiento de estas indicaciones podría producir lesiones personales, sobrecalentamiento, fugas, escapes, roturas, explosión o incendio.
- Si se derrama el líquido de una pila, póngase guantes protectores y limpie el compartimento de las pilas con un paño seco.
- En caso de que el líquido de una pila entre en contacto con la piel o los ojos, lave la zona afectada con agua y busque asistencia médica.
- **Peligro de asfixia!** Mantener las pilas fuera del alcance de los niños. En caso de ingestión, acuda inmediatamente a un médico.
- No permita nunca que los niños cambien las pilas sin la supervisión de un adulto.
- Guarde las pilas alejadas de los objetos metálicos, en un lugar fresco, seco y bien ventilado.
- No exponga las pilas a la luz solar directa ni a la lluvia.
- Si no va a utilizar el aparato durante un periodo de tiempo prolongado, retire las pilas.
- Las pilas descargadas deben desecharse de forma inmediata y adecuada. Nunca arroje las pilas al fuego.
- Cuando desee las pilas, guárdelas por separado en función de los distintos sistemas electroquímicos.
- No mezcle pilas de diferentes fabricantes, capacidades (nuevas y usadas), tipos y tamaños en un mismo aparato.
- **Riesgo de explosión!** El incumplimiento de estas indicaciones podría producir lesiones personales, sobrecalentamiento, fugas, escapes, roturas, explosión o incendio.
- Si se derrama el líquido de una pila, póngase guantes protectores y limpie el compartimento de las pilas con un paño seco.
- En caso de que el líquido de una pila entre en contacto con la piel o los ojos, lave la zona afectada con agua y busque asistencia médica.
- **Peligro de asfixia!** Mantener las pilas fuera del alcance de los niños. En caso de ingestión, acuda inmediatamente a un médico.
- No permita nunca que los niños cambien las pilas sin la supervisión de un adulto.
- Guarde las pilas alejadas de los objetos metálicos, en un lugar fresco, seco y bien ventilado.
- No exponga las pilas a la luz solar directa ni a la lluvia.
- Si no va a utilizar el aparato durante un periodo de tiempo prolongado, retire las pilas.
- Las pilas descargadas deben desecharse de forma inmediata y adecuada. Nunca arroje las pilas al fuego.
- Cuando desee las pilas, guárdelas por separado en función de los distintos sistemas electroquímicos.
- No mezcle pilas de diferentes fabricantes, capacidades (nuevas y usadas), tipos y tamaños en un mismo aparato.
- **Riesgo de explosión!** El incumplimiento de estas indicaciones podría producir lesiones personales, sobrecalentamiento, fugas, escapes, roturas, explosión o incendio.
- Si se derrama el líquido de una pila, póngase guantes protectores y limpie el compartimento de las pilas con un paño seco.
- En caso de que el líquido de una pila entre en contacto con la piel o los ojos, lave la zona afectada con agua y busque asistencia médica.
- **Peligro de asfixia!** Mantener las pilas fuera del alcance de los niños. En caso de ingestión, acuda inmediatamente a un médico.
- No permita nunca que los niños cambien las pilas sin la supervisión de un adulto.
- Guarde las pilas alejadas de los objetos metálicos, en un lugar fresco, seco y bien ventilado.
- No exponga las pilas a la luz solar directa ni a la lluvia.
- Si no va a utilizar el aparato durante un periodo de tiempo prolongado, retire las pilas.
- Las pilas descargadas deben desecharse de forma inmediata y adecuada. Nunca arroje las pilas al fuego.
- Cuando desee las pilas, guárdelas por separado en función de los distintos sistemas electroquímicos.
- No mezcle pilas de diferentes fabricantes, capacidades (nuevas y usadas), tipos y tamaños en un mismo aparato.
- **Riesgo de explosión!** El incumplimiento de estas indicaciones podría producir lesiones personales, sobrecalentamiento, fugas, escapes, roturas, explosión o incendio.
- Si se derrama el líquido de una pila, póngase guantes protectores y limpie el compartimento de las pilas con un paño seco.
- En caso de que el líquido de una pila entre en contacto con la piel o los ojos, lave la zona afectada con agua y busque asistencia médica.
- **Peligro de asfixia!** Mantener las pilas fuera del alcance de los niños. En caso de ingestión, acuda inmediatamente a un médico.
- No permita nunca que los niños cambien las pilas sin la supervisión de un adulto.
- Guarde las pilas alejadas de los objetos metálicos, en un lugar fresco, seco y bien ventilado.
- No exponga las pilas a la luz solar directa ni a la lluvia.
- Si no va a utilizar el aparato durante un periodo de tiempo prolongado, retire las pilas.
- Las pilas descargadas deben desecharse de forma inmediata y adecuada. Nunca arroje las pilas al fuego.
- Cuando desee las pilas, guárdelas por separado en función de los distintos sistemas electroquímicos.
- No mezcle pilas de diferentes fabricantes, capacidades (nuevas y usadas), tipos y tamaños en un mismo aparato.
- **Riesgo de explosión!** El incumplimiento de estas indicaciones podría producir lesiones personales, sobrecalentamiento, fugas, escapes, roturas, explosión o incendio.
- Si se derrama el líquido de una pila, póngase guantes protectores y limpie el compartimento de las pilas con un paño seco.
- En caso de que el líquido de una pila entre en contacto con la piel o los ojos, lave la zona afectada con agua y busque asistencia médica.
- **Peligro de asfixia!** Mantener las pilas fuera del alcance de los niños. En caso de ingestión, acuda inmediatamente a un médico.
- No permita nunca que los niños cambien las pilas sin la supervisión de un adulto.
- Guarde las pilas alejadas de los objetos metálicos, en un lugar fresco, seco y bien ventilado.
- No exponga las pilas a la luz solar directa ni a la lluvia.
- Si no va a utilizar el aparato durante un periodo de tiempo prolongado, retire las pilas.
- Las pilas descargadas deben desecharse de forma inmediata y adecuada. Nunca arroje las pilas al fuego.
- Cuando desee las pilas, guárdelas por separado en función de los distintos sistemas electroquímicos.
- No mezcle pilas de diferentes fabricantes, capacidades (nuevas y usadas), tipos y tamaños en un mismo aparato.
- **Riesgo de explosión!** El incumplimiento de estas indicaciones podría producir lesiones personales, sobrecalentamiento, fugas, escapes, roturas, explosión o incendio.
- Si se derrama el líquido de una pila, póngase guantes protectores y limpie el compartimento de las pilas con un paño seco.
- En caso de que el líquido de una pila entre en contacto con la piel o los ojos, lave la zona afectada con agua y busque asistencia médica.
- **Peligro de asfixia!** Mantener las pilas fuera del alcance de los niños. En caso de ingestión, acuda inmediatamente a un médico.
- No permita nunca que los niños cambien las pilas sin la supervisión de un adulto.
- Guarde las pilas alejadas de los objetos metálicos, en un lugar fresco, seco y bien ventilado.
- No exponga las pilas a la luz solar directa ni a la lluvia.
- Si no va a utilizar el aparato durante un periodo de tiempo prolongado, retire las pilas.
- Las pilas descargadas deben desecharse de forma inmediata y adecuada. Nunca arroje las pilas al fuego.
- Cuando desee las pilas, guárdelas por separado en función de los distintos sistemas electroquímicos.
- No mezcle pilas de diferentes fabricantes, capacidades (nuevas y usadas), tipos y tamaños en un mismo aparato.
- **Riesgo de explosión!** El incumplimiento de estas indicaciones podría producir lesiones personales, sobrecalentamiento, fugas, escapes, roturas, explosión o incendio.
- Si se derrama el líquido de una pila, póngase guantes protectores y limpie el compartimento de las pilas con un paño seco.
- En caso de que el líquido de una pila entre en contacto con la piel o los ojos, lave la zona afectada con agua y busque asistencia médica.
- **Peligro de asfixia!** Mantener las pilas fuera del alcance de los niños. En caso de ingestión, acuda inmediatamente a un médico.
- No permita nunca que los niños cambien las pilas sin la supervisión de un adulto.
- Guarde las pilas alejadas de los objetos metálicos, en un lugar fresco, seco y bien ventilado.



# beurer

berry, fresh, lemon, sequence, black, love,  
bon appétit, breakfast, ice-cream, slate, pure white, vintage



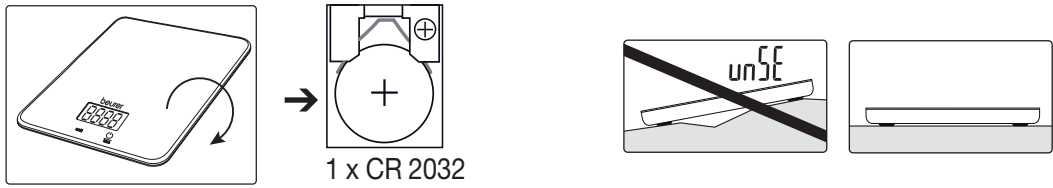
**NL** Keukenweegschaal  
**PT** Balança de cozinha  
**EL** Ζυγαριά κουζίνας  
**CS** Kuchyňská váha  
**RO** Cântar de bucătărie  
**SL** Kuhinjska tehtnica  
**HU** Konyhai mérleg  
**AR** ميزان المطبخ

Beurer GmbH • Söflinger Str. 218 • 89077 Ulm, Germany  
www.beurer.com • www.beurer-healthguide.com • www.beurer-gesundheitsratgeber.com  
Beurer UK Ltd., Suite 16, Stonecross Place, Stonecross Lane North, WA3 2SH, Louton, United Kingdom



## 1. Inbetriebnahme

**NL** Ingebruikname  
**PT** Colocação em funcionamento  
**EL** Έναρξη λειτουργίας  
**CS** Uvedení do provozu  
**RO** Punerea în funcțiune  
**SL** Prvi vklop  
**HU** Üzembevetél  
**AR** التشغيل

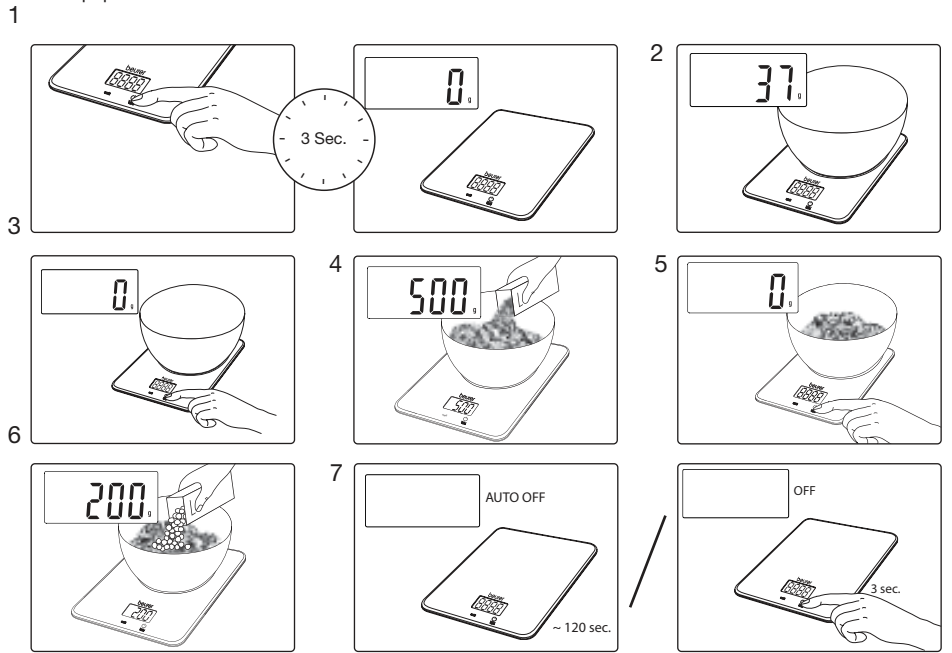


## 2. Einheit einstellen

**NL** Stel de eenheid in  
**PT** Definir a unidade de medida  
**EL** Ρυθμίστε τη μονάδα  
**CS** Nastavení jednotky  
**RO** Setează unitatea de măsură  
**SL** Nastavite enoto  
**HU** Az egység beállításá  
**AR** اضبط وحدة القياس  
g → oz → lb:oz → ml → fl.oz

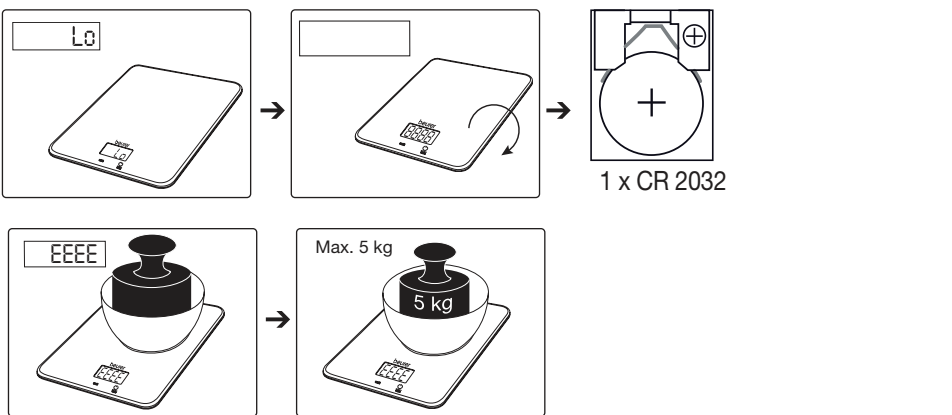
## 3. Wiegen/Zuwiegen

**NL** Weeg en tarereer  
**PT** Pesar e dosear  
**EL** Ζυγίστε και βρείτε το απόβαρο  
**CS** Zvážit a přivážit  
**RO** Cântărireă și stabilirea tarei  
**SL** Tehtanje in tariranje  
**HU** Mérés és hozzámérés  
**AR** الوزن / وزن المكونات الإضافية



## 4. Fehlermeldungen

**NL** Foutmeldingen  
**PT** Mensagens de erro  
**EL** Μηνύματα σφαλμάτων  
**CS** Chybová hlášení  
**RO** Mesaje de eroare  
**SL** Javljene napake  
**HU** Hibajelzések  
**AR** بلاغات الخطأ



## NL Belangrijke aanwijzingen

Lees deze gebruiksaanwijzing aandachtig door, bewaar deze voor later gebruik, laat deze ook door andere gebruikers lezen en neem alle aanwijzingen in acht.

### Verklaring van de symbolen

In de gebruiksaanwijzing, op de verpakking en op het typeplaatje van het apparaat worden de volgende symbolen gebruikt:

	Instructie lezen
	Aanduiding voor de identificatie van het verpakkingsmateriaal. A = materiaalafkorting, B = materiaalnummer: 1-7 = kunststoffen, 20-22 = papier en karton
	Scheid het product en de verpakkingscomponenten en voer het afval volgens de lokale voorschriften af.
	Het (elektrisch) apparaat mag niet met het huisvuil worden weggegooid
	Batterijen die schadelijke stoffen bevatten, mogen niet met het huisvuil worden weggegooid.
	Fabrikant
	<b>CE-markering</b> Dit product voldoet aan de eisen van de geldende Europese en nationale richtlijnen.
	UKCA-markering (UK Conformity Assessed)
	De producten voldoen aantoonbaar aan de eisen van de technische voorschriften van de Euraziatische Economische Unie (EEU).
	Importeursymbool

- De maximale belasting is 5 kg (11 lb), verdeling van 1 g (0,1 oz).
- Stel de weegschaal niet bloot aan schokken, vocht, stof, chemicaliën, grote temperatuur-schommelingen en hoge temperaturen (bv. in de nabijheid van een warmtebron, zoals een oven of verwarmingselement).
- Reiniging: u kunt de weegschaal reinigen met een vochtige doek, waarop u eventueel wat afwasmiddel kunt aanbrengen. Dompel de weegschaal nooit in water. Spoel hem ook nooit af onder stromend water. Gebruik geen bijtende reinigingsmiddelen.
- De nauwkeurigheid van de weegschaal kan door sterke elektromagnetische velden (bijv. mobiele telefoons) nadelig worden beïnvloed.
- De weegschaal is alleen bedoeld voor huishoudelijk gebruik.
- De weegschaal mag enkel worden gerepareerd door de onderhoudsdienst of door een erkende handelaar.

### Tips voor de omgang met batterijen

- Plaats batterijen altijd op de juiste wijze en let daarbij op de juiste polariteit (+/-). Houd batterijen schoon en droog en uit de buurt van water. Kies altijd het juiste type batterij.
- Voorkom kortsluiting van de batterijen en van de contacten van het batterijvak.
- Laad batterijen nooit op, ontlad ze niet geforceerd, verhit ze niet, haal ze niet uit elkaar, vervorm ze niet, kapsel ze niet in en pas ze ook niet aan.
- Voer nooit las- of soldeerwerkzaamheden uit bij batterijen.
- Gebruik nooit batterijen van verschillende fabrikanten, met verschillende capaciteiten (nieuw en gebruikt) of van verschillende formaten of verschillende types door elkaar in één apparaat.
- Explosiegevaar!** Wanneer de genoemde punten niet in acht worden genomen, kan dit persoonlijk letsel, oververhitting, lekkages, ontleding, een breuk, een explosie of brand tot gevolg hebben.
- Als er een batterij is gaan lekken, moet u beschermende handschoenen aantrekken en het batterijvak met een droge doek reinigen.
- Als vloeistof uit een batterij in aanraking komt met de huid of de ogen, moet u de betreffende plek met water spoelen en een arts raadplegen.
- Gevaar voor inslikken!** Bewaar batterijen buiten bereik van kinderen. Roep bij inslikken onmiddellijk de hulp van een arts in.
- Laat kinderen nooit zonder toezicht van een volwassene batterijen vervangen.
- Bewaar batterijen uit de buurt van metalen voorwerpen, in een goed geventileerde, droge en koele ruimte.
- Stel batterijen nooit bloot aan direct zonlicht of regen.
- Haal batterijen uit het apparaat als u het apparaat langere tijd niet gebruikt.
- Voer lege batterijen meteen volgens de voorschriften af. Gooi batterijen nooit weg in vuur.
- Bewaar batterijen met verschillende elektrochemische systemen gescheiden van elkaar bij het afvoeren.
- Deponeer de gebruikte, volledig lege batterijen in de daarvoor specifiek bestemde afvalbakken of bied ze bij het afvalverwerkingsstation of de elektriciteitszaak aan als chemisch afval. U bent wettelijk verplicht de batterijen correct te verwijderen.
- Deze tekens kunt u aantreffen op batterijen met schadelijke stoffen:  
Pb = batterij bevat lood,  
Cd = batterij bevat cadmium,  
Hg = batterij bevat kwik.
- Met het oog op het milieu mag het apparaat aan het einde van zijn levensduur niet met het gewone huisvuil weggegooid worden. Het verwijderen kan via gespecialiseerde verzamelpunten in uw land gebeuren. Verwijder het apparaat conform de EU-richtlijn voor afgedankte elektrische en elektronische apparatuur – WEEE (Waste Electrical and Electronic Equipment). Voor meer informatie kunt u contact opnemen met de verantwoordelijke instanties voor afvalverwijdering in uw gemeente.

**Garantie / service**  
Meer informatie over de garantie en de garantievooraanvragen vindt u in het meegeleverde garantieblad.

Vergissingen en veranderingen voorbehouden

## PT Notas importantes

Leia atentamente estas instruções de uso, guarde-as para utilização futura, disponibilize-as a outros utilizadores e respeite as indicações nelas contidas.

### Explicação dos símbolos

No aparelho, nas instruções de uso, na embalagem e na chapa de características do aparelho são usados os seguintes símbolos:

	Ler as instruções
--	-------------------

	Identificação do material de embalagem. A = Sigla do material, B = Número do material: 1-7 = Plástico, 20-22 = Papel e cartão
	Separar o produto e os componentes da embalagem e eliminá-los de acordo com as regulamentações municipais.
	Aparelhos (elétricos) nunca devem ser deixados fora juntamente com o lixo doméstico.
	As pilhas que contenham substâncias nocivas não devem ser deixadas fora junto com o lixo doméstico
	Fabricante
	<b>Marcação CE</b> Este produto cumpre os requisitos das normas europeias e nacionais aplicáveis.
	Marcação de Avaliação de Conformidade do Reino Unido (UKCA)
	Os produtos cumprem comprovadamente os requisitos das regulamentações técnicas dos países membros da UEE.
	Símbolo de importador

- A capacidade de carga máx. é de 5 kg (11 lb).
  - A balança deve ser protegida contra choques, a humidade, o pó, produtos químicos, fortes oscilações de temperatura e fontes de calor na sua proximidade (fogões, aquecimentos).
  - Limpar: A balança pode ser limpa com um pano húmido e, em caso de necessidade, um pouco de detergente de loiça. Em caso algum, ponha a balança dentro de água e nunca a lave debaixo de água corrente.
  - A precisão da balança pode ser afectada por fortes campos electromagnéticos (por exemplo, telemóveis).
  - A balança não se destina ao uso comercial.
  - As reparações só podem ser realizadas pelo serviço de assistência ao cliente ou pelos comerciantes autorizados.
- Como lidar com as pilhas**
- As pilhas devem ser sempre colocadas com a polaridade correta (polos + / -). Mantenha as pilhas limpas e secas e afastadas da água. Escolha sempre o tipo de pilha correto.
  - Nunca curto-circuite as pilhas nem os contactos do compartimento das pilhas.
  - Nunca carregue, force o descarregamento, aqueça, desmonte, deforme, encapsule ou modifique as pilhas.
  - Nunca submeta as pilhas a uma soldadura ou brasagem.
  - Nunca misture pilhas de marca, estados de carga (novas e usadas), tamanhos ou tipos diferentes num dispositivo.
  - Perigo de explosão!** O desrespeito às indicações acima referidas pode resultar em danos pessoais, sobreaquecimento, fugas, ventilação, ratura, explosão ou incêndio.
  - No caso de uma pilha derramar o seu conteúdo, devem usar-se luvas de protecção para limpar o compartimento das pilhas com um pano seco. Se ocorrer um contacto do líquido de uma pilha com a pele ou os olhos, lave imediatamente as partes afectadas com água e consulte, o mais rapidamente possível, um médico.
  - Risco de engolir!** Manter as pilhas fora do alcance das crianças. Em caso de ingestão, consultar imediatamente um médico
  - Nunca permitir que as crianças troquem pilhas sem a supervisão de um adulto.
  - Manter as pilhas afastadas de objetos metálicos e em locais bem ventilados, secos e frescos.
  - Não expor as pilhas à luz solar direta nem à chuva.
  - No caso de não usar o aparelho durante algum tempo, remova as pilhas. Pilhas descarregadas ou avariadas devem ser eliminadas de imediato e de forma correta. Nunca eliminar pilhas no fogo.
  - Ao eliminar as pilhas, devem ser descartadas separadas segundo os respectivos sistemas eletroquímicos diferentes.
  - Depois de gastas e completamente descarregadas, as pilhas terão de ser depositadas nos locais de recolha próprios (pilhões) ou entregues em lojas de material eléctrico. Qualquer pessoa tem a obrigação de descartar as pilhas de forma adequada.
  - Estes símbolos encontram-se em pilhas que contenham substâncias nocivas:  
Pb = a pilha contém chumbo,  
Cd = a pilha contém cádmio,  
Hg = a pilha contém mercúrio.
  - Por motivos ecológicos, quando estiver inutilizado, o aparelho não pode ser eliminado juntamente com o lixo doméstico. A eliminação deverá ser feita através dos respetivos pontos de recolha existentes no seu país de residência. Elimine o aparelho de acordo com a diretiva WEEE relativa a resíduos de equipamentos eléctricos e electrónicos. Se tiver qualquer dúvida a este respeito, informe-se junto do serviço municipal responsável pelo tratamento de resíduos.

**Garantia / Assistência**  
Poderá obter mais informações a respeito da garantia e das condições da garantia na folha informativa da garantia fornecida juntamente com o produto.  
Salvo erros e alterações

## EL Σημαντικές υποδείξεις

Διαβάστε προσεκτικά αυτές τις οδηγίες χρήσης, φυλάξτε τις για μελλοντική χρήση, διαθέστε τις και σε άλλους χρήστες και τηρήστε τις υποδείξεις.

### Επεξήγηση συμβόλων

Στη συσκευή, στις οδηγίες χρήσης, στη συσκευασία και στην πινα- κίδα τύπου της συσκευής χρησιμοποιούνται τα ακόλουθα σύμβολα:

	Διαβάστε τις οδηγίες
	Σήμανση για την αναγνώριση του υλικού συσκευασίας. A = Σύντηξη υλικού, B = Αριθμός υλικού: 1-7 = Πλαστικά, 20-22 = Χαρτί και χαρτόνι
	Διαχωρίστε το προϊόν και τα εξαρτήματα συσκευασίας και απορρίψτε τα σύμφωνα με τους τοπικούς κανονισμούς.
	Η (ηλεκτρική) συσκευή δεν πρέπει να απορρίπτεται μαζί με τα οικιακά απορρίμματα.
	Μην απορρίπτετε στα οικιακά απορρίμματα τις μπαταρίες που περιέχουν βλαβερά υλικά
	Κατασκευαστής
	<b>Σήμανση CE</b> Αυτό το προϊόν πληροί τις απαιτήσεις των ισχυουσών ευρωπαϊκών και εθνικών οδηγιών.

	Σήμα αξιολόγησης συμμόρφωσης του Ηνωμένου Βασιλείου
	Τα προϊόντα ανταποκρίνονται αποδεδειγμένα στις απαιτήσεις του συνόλου των τεχνικών κανόνων της Ευρασιατικής Οικονομικής Ένωσης.
	Σύμβολο εισαγωγέα

- Η μέγ. αντοχή είναι 5 kg (11 lb), διάριση 1 g (0,1 oz).
- Τη ζυγαριά από κρούσεις, υγρασία, σκόνη, χημικές ουσίες, ισχυρές διακυμάνσεις θερμοκρασίας και από κοντινές πηγές θερμότητας (θερμάστρες, καλοριφέρ).
- Καθαρισμός: Μπορείτε να καθαρίσετε τη ζυγαριά με βρεγμένο πανί, στο οποίο αν χρειαστεί μπορείτε να στάξετε λίγο απορρυπαντικό πιάτων. Μη βυθίσετε ποτέ τη ζυγαριά μέσα σε νερό ούτε να την πλύνετε ποτέ κάτω από τρεχούμενο νερό.
- Ακρίβεια της ζυγαριάς μπορεί να επηρεαστεί αρνητικά από ισχυρά ηλεκτρομαγνητικά πεδία (π. χ. κινητά τηλέφωνα).
- Η ζυγαριά δεν προορίζεται για επαγγελματική χρήση.
- Οι επισκευές επιτρέπεται να εκτελούνται μόνον από την υπηρεσία τεχνικής εξυπηρέτησης πελατών του Οίκου Beurer ή από εξουσιοδοτημένα καταστήματα.

### Υποδείξεις για τον χειρισμό των μπαταριών

- Κατά την απόρριψη φυλάσσετε μπαταρίες διαφορετικού ηλεκτροχημικού συστήματος ξεχωριστά. Διατηρείτε τις μπαταρίες καθαρές και στεγνές μακριά από νερό. Επυλέστε πάντοτε τον σωστό τύπο μπαταρίας.
- Μην βραχυκυκλώνετε ποτέ τις μπαταρίες και τις επαφές της θήκης μπαταριών.
- Μην φορτίζετε, εκφορτίζετε με εξαναγκασμένο τρόπο, θερμαίνετε, αποσυμφορλώνετε, παρομορφώνετε, ενθλιμάκνετε ούτε τροποποιείτε ποτέ τις μπαταρίες.
- Μην διεγείρετε ποτέ ακούλληση ή καταιστροκόλληση στις μπαταρίες.
- Μην χρησιμοποιείτε ποτέ μπαταρίες διαφορετικών κατασκευαστών, διαφορετικής χωρητικότητας (καινούργες και μεταχειρισμένες), διαφορετικού μεγέθους και τύπου σε μια συσκευή.
- Κίνδυνος έκρηξης!** Η παράβλεψη των αναφερόμενων υποδείξεων μπορεί να έχει ως αποτέλεσμα την πρόκληση ατυματικών βλαβών, υπερθέρμανσης, διαρροής, εξάερωσης, ρήξης, έκρηξης ή πυρκαγιάς.
- Αν μια μπαταρία παρουσιάσει διαρροή, φορέστε προστατευτικά γάντια και καθαρίστε τη θήκη της μπαταρίας με στεγνό πανί.
- Εάν έλθει σε επαφή υγρό μπαταρίας με το δέρμα ή τα μάτια, ξεπλύνετε αμέσως με άφθονο νερό τα σημεία που επλήγησαν και συμβουλευθείτε αμέσως γιατρό.
- Κίνδυνος κατάποσης!** Φυλάσσετε τις μπαταρίες σε μέρος όπου δεν έχουν πρόσβαση παιδιά. Σε περίπτωση κατάποσης ζητήστε άμεσα τη βοήθεια ιατρού
- Μην επιτρέπετε ποτέ σε παιδιά να αντικαταστήσουν τις μπαταρίες χωρίς να επιβλέπονται από ενήλικα.
- Φυλάσσετε τις μπαταρίες μακριά από μεταλλικά αντικείμενα, σε καλά αεριζόμενο, στεγνό και δροσερό χώρο.
- Μην εκθέτετε ποτέ τις μπαταρίες απευθείας στην ηλιακή ακτινοβολία.
- Όταν δεν πρόκειται να χρησιμοποιήσετε τις μπαταρίες για παρατεταμένο διάστημα, τις αφαιρέστε από τη συσκευή.
- Διαθέστε τις εκφορτισμένες μπαταρίες άμεσα και σύμφωνα με τις προδιαγραφές. Μην απορρίπτετε ποτέ τις μπαταρίες σε φωτιά.
- Κατά την απόρριψη φυλάσσετε μπαταρίες διαφορετικού ηλεκτροχημικού συστήματος ξεχωριστά.
- Οι μπαταρίες που έχουν χρησιμοποιηθεί και έχουν εκφορτιστεί πλήρως πρέπει να τοποθετούνται σε οικολογικό κάδο με ειδική οήμανση ή στα σημεία συνέντευξης ειδικών απορριμμάτων ή να παραδίδονται σε εμπόρους ηλεκτρικών ειδών. Είσατε υποχρεωμένοι από τη νομοθεσία να φροντίσετε για την απόρριψη των μπαταριών.
- Αυτό τα σύμβολα βρίσκονται στις μπαταρίες που περιέχουν βλαβερές ουσίες:  
Pb = Η μπαταρία περιέχει μόλυβδο,  
Cd = Η μπαταρία περιέχει κάδμιο,  
Hg = Η μπαταρία περιέχει υδράργυρο.
- Για λόγους προστασίας του περιβάλλοντος, η συσκευή στο τέλος της διάρκειας ζωής της δεν επιτρέπεται να απορριπτεί μαζί με τα οικιακά απορρίμματα. Η απόρριψη μπορεί να πραγματοποιηθεί μέσω κατάλληλων σημείων συλλογής στη χώρα σας. Απορρίψτε τη συσκευή σύμφωνα με την οδηγία της ΕΚ σχετικά με τα απόβλητα ειδών ηλεκτρικού και ηλεκτρονικού εξοπλισμού – WEEE (Waste Electrical and Electronic Equipment). Σε περίπτωση ατοριών, απευθυνθείτε στην αρμόδια για την απόρριψη δημοτική υπηρεσία.

**Εγγύηση / Σέρβρις**  
Περισσότερες πληροφορίες σχετικά με τη εγγύηση και τους όρους εγγύησης θα βρείτε στο παρεχόμενο φυλλάδιο εγγύησης.  
Με επιφύλαξη για σφάλματα και αλλαγές

## CS Důležitá upozornění

Περίεχστε si pečlivě tento návod k použití, uschovejte ho pro pozdější použití, poskytněte ho i ostatním uživatelům a řiďte se pokyny, které jsou v něm uvedené.

### Vysvětlění symbolů

Na přístroji, v návodu k použití, na obalu a typovém štítku přístroje jsou použity tyto symboly:

	Čtěte pokyny
	Štítek pro identifikaci obalového materiálu. A = zkratka materiálu, B = číslo materiálu: 1-7 = plasty, 20-22 = papír a lepenka
	Produkt a součásti obalu roztríte a zlikvidujte je v souladu s místními předpisy.
	(Elektrický) přístroj nesmí být likvidován spolu s domovním odpadem.
	Baterie s obsahem škodlivých látek nepatří do domovního odpadu
	Výrobce
	<b>Značka CE</b> Tento výrobek splňuje požadavky platných evropských a národních směrnic.
	Označení posouzení shody pro Spojené království
	Výrobky prokazatelně odpovídají technickým předpisům EEU.
	Symbol dovozce

- Zatížiteľnosť je max. 5 kg (11 lb), dělení 1 g (0,1 oz).

- Měli byste váhy chránit před nárazy, vlhkostí, prachem, chemikáliemi, silnými výkyvy teplot a neskladovat je v blízkosti tepelných zdrojů (sporák, topení).
  - Čištění: Váhy můžete čistit pomocí navlhčeného hadříku, na který můžete dle potřeby nanést malé množství mycího prostředku. Nikdy nepoužívejte váhy do vody. Nikdy je také neoplachujte pod tekoucí vodou.
  - Přesnost vah může být zhoršena silnými elektromagnetickými poli (např. mobilní telefony).
  - Váhy nejsou určené pro komerční použití.
  - opravy může vykonávat pouze zákaznický servis firmy Beurer nebo autorizovaní prodejci.
- Pokyny pro zacházení s bateriemi**
- Baterie vkládejte vždy správně a se zohledněním polarity (+ / -). Baterie udržujte čisté a suché a chráňte je před vodou. Vždy zvolte správný typ baterií.
  - Baterie a kontakty v přírůdce na baterie nikdy nezkrajujte.
  - Baterie nikdy nemanipulujte, nevybijte, nezahřívajte, nerozebírejte, nedeformujte, nemanipulujte s nimi nebo je nemodifikujte.
  - Baterie nikdy nesavrátate ani nepájate.
  - V jednom přístroji nikdy nemíchejte baterie různé výroby, kapacity (nové a použité), velikosti a typu.
  - Nebezpečí výbuchu!** Nedodržení uvedených bodů může způsobit poranění osob, přehřátí, vytečení, odvětrání, zlomení, výbuch nebo požár.
  - Pokud baterie vyteče, použijte ochranné rukavice a vyčistěte příhrádku na baterie suchým hadříkem.
  - Pokud by se tekutina z článku baterie dostala do kontaktu s pokožkou nebo očima, opláchněte postižené místo vodou a vyhledejte lékaře.
  - Nebezpečí spolknutí!** Uchovávejte baterie mimo dosah dětí. Při požití okamžitě vyhledejte lékařskou pomoc.
  - Nikdy nedovolte dětem vyměňovat baterie bez dohledu dospělé osoby.
  - Baterie skladujte odděleně od kovových předmětů, v dobře větrných, suchých a chladných místnostech.
  - Baterie nikdy nevystavujte přímému slunečnímu záření nebo dešti.
  - Pokud nebudete přístroj delší dobu používat, vyjměte z něj baterie.
  - Vybíte baterie ihned a řádně zlikvidujte. Baterie nikdy nevhazujte do ohně.
  - Při likvidaci uchovávejte baterie různých elektrochemických systémů odděleně.
  - Použitě, zcela vybité baterie se likvidují prostřednictvím speciálně označených sběrných nádob, ve sběrnách pro vlastní odpady nebo u prodejců elektrotechniky. Podle zákona jste povinni baterie likvidovat.
  - Na bateriích s obsahem škodlivých látek se nacházejí následující značky:  
Pb = baterie obsahuje olovo,  
Cd = baterie obsahuje kadmiu,  
Hg = baterie obsahuje rtuť.
  - V zájmu ochrany životního prostředí nelze přístroj po ukončení jeho životnosti likvidovat spolu s domácím odpadem. Likvidace se musí provést prostřednictvím příslušných sběrných míst ve vaší zemi. Přístroj zlikvidujte podle směrnice o odpadních elektrických a elektronických zařízeních (WEEE). Pokud máte otázky, obraťte se na příslušný komunální úřad, který má na starosti likvidaci.

**Zárůka / servis**  
Další informace o záruce a záručních podmínkách naleznete v přiloženém záručním listu.  
Chyby a změny vyhrazeny

## RO Informatii importante

Citiți cu atenție aceste instrucțiuni de utilizare, păstrați-le pentru consultarea ulterioară, puneți-le la dispoziția altor utilizatori și respectați indicațiile.

### Explicația simbolurilor

Următoarele simboluri sunt folosite în aceste instrucțiuni de utilizare:

	Citiți instrucțiunile
	Marcaj pentru identificarea materialului de ambalare. A = Abrevierea pentru material, B = Numărul materialului: 1-7 = Material plastic, 20-22 = Hârtie și carton
	Separati produsul și componentele ambalajului și eliminați-le în conformitate cu reglementările locale.
	Dispozitivul (electric) nu trebuie aruncat împreună cu deșeurile menajere
	Nu eliminați la gunoiiul menajer baterii care conțin substanțe nocive
	Producător
	<b>Marcaj CE</b> Acest produs îndeplinește cerințele directivei europene și naționale în vigoare.
	Marcaj de evaluare a conformității pentru Regatul Unit
	S-a demonstrat că produsele îndeplinesc cerințele reglementărilor tehnice ale Uniunii Economice Eurasiatice (UEE).
	Simbolul Importator

- Sarcina admisă a cântarului este de maxim, divizare 1 g (0,1 oz).
  - Este indicat să protejați cântarul dumneavoastră de șocuri, umezeală, praf, chimicale, fluctuații puternice de temperatură și surse de căldură prea apropiate (corpuri, corpuri de încălzire).
  - Curățarea: Cântarul poate fi curățat cu o cârpă umezită, pe care se poate aplica după caz puțină soluție de curățare. Nu cufundați niciodată cântarul în apă. Nu spălați niciodată cântarul sub jet de apă.
  - Excititatea cântarului poate fi afectată de câmpuri magnetice puternice (de ex. telefoane mobile).
  - Produsul nu este destinat utilizării în scop comercial.
  - Reparațiile pot fi efectuate numai de către Serviciul Clienți sau de către comercianții autorizați.
- Indicații privind manipularea bateriilor**
- Introducerei întotdeauna bateriile corect, ținând cont de polaritatea acestora (+/-). Mențineți bateriile curate, în stare uscată și departe de apă. Alegeți întotdeauna tipul de baterie corect.
  - Nu scurcircuitați niciodată bateriile și contactele de la nivelul compartimentului pentru baterii.
  - Nu încercați, nu descărcați forțat, nu supraîncălziți, nu demontați, nu deformați, nu încapsulați și nu modificați niciodată bateriile.
  - Nu suđați sau nu lipiți niciodată bateriile.
  - Nu utilizați niciodată simultan baterii (noi și uzate) de la fabricanți diferiți ori cu o capacitate, dimensiune și tip diferite în interiorul unui aparat.
  - Pericol de explozie!** Nerespectarea punctelor menționate poate duce la vătămări, supraîncălzire, scurgere, aerisire, rupere, explozie sau foc.
  - Dacă una dintre baterii s-a scurs, puneți-vă mânuși de protecție și curățați compartimentul pentru baterii cu o lavetă uscată.

- In cazul în care lichidul din celula bateriei intră în contact cu pielea sau ochii, clătiți locurile afectate cu apă și căutați ajutor de specialitate.
- Pericol de înghețare!** Nu lăsați bateriile la îndemâna copiilor. În caz de înghețare, solicitați imediat asistență medicală.
- Nu lăsați niciodată copiii să schimbe bateriile dacă nu sunt supravegheați de un adult.
- Depozitați bateriile la distanță de obiecte din metal, în încăperi bine aeri-șite, uscate și răcite.
- Nu expuneți niciodată bateriile la raze directe ale soarelui sau la ploaie.
- In cazul unei perioade mai lungi de neutilizare, scoateți bateriile din aparat.
- Eliminați imediat ca deșeu bateriile descărcate, în mod corespunzător. Nu eliminați niciodată bateriile ca deșeu în foc.
- În timpul eliminării ca deșeu, depozitați bateriile separat de diferitele siste-me electrochimice.
- Bateriile uzate, complet goale trebuie eliminate în recipientele de colectare special marcate, la firmele specializate sau la comerciantul de electrice. Aveți obligația legală să eliminați bateriile ca deșeu.
- Bateriile care conțin substanțe toxice prezintă aceste simboluri:



Pb = baterie conține plumb,

Cd = baterie conține cadmiu,

Hg = baterie conține mercur.

- În vederea protejării mediului înconjurător, aparatul nu trebuie eliminat la gunoii menajer la finalul duratei de viață. Eliminarea se poate realiza prin intermediul centrelor de colectare corespunzătoare din țara dumneavoastră. Eliminați aparatul conform prevederilor Directivei – WEEE (Waste Electrical and Electronic Equipment) privind aparatele electrice și electronice vechi. Pentru întrebări suplimentare, adresați-vă autorităților locale responsabile pentru eliminarea deșeurilor.

#### Garanție /Service

Pentru informații suplimentare privind garanția și condițiile de garanție, consultați broșura de garanție inclusă în pachetul de livrare.

Ne rezervăm drepturile asupra erorilor și modificărilor

SL Pomembni napotki	
<span></span>	
<b>Pozorno preberite ta navodila za uporabo. Nato jih shranite za poznejšo uporabo, omogočite dostop do njih tudi drugim uporabnikom in upošteвайте napotke.</b>	
<b>Razlaga simbolov</b>	
V teh navodilih za uporabo se uporabljajo naslednji simboli:	
<span></span>	Preberite navodila
<span></span>	Označevanje za identificiranje embalažnega materiala. A = okrajšava materiala, B = številka materiala: 1-7 = plastike, 20-22 = papir in lepenka
<span></span>	Ločite izdelek in komponente embalaže ter jih odstranite v skladu z lokalnimi predpisi.
<span></span>	(Električnih) naprav ne smete zavreči med gospodinske odpadke.
<span></span>	Baterij, ki vsebujejo škodljive snovi, ne smete zavreči skupaj z gospodinjstskimi odpadki
<span></span>	Proizvajalec
<span></span>	<b>Znak CE</b> Ta izdelek izpolnjuje zahteve veljavnih evropskih direktiv in nacionalnih predpisov.
<span></span>	Oznaka ugotovljene skladnosti Združenega kraljestva
<span></span>	Izdelki preverljivo izpolnjujejo zahteve tehničnih predpisov EAWU.
<span></span>	Oznaka uvoznika

- Maksimalna obremenitev znaša 5 kg (11 lb), razdelitev 1 g (0,1 oz).
- Zaščite tehnicno pred udarci, vlažnostjo, prahom, kemikalijam, večjim temperaturnim spremembam in bližine grelnih teles (peč, radiatorji).
- Čiščenje: Tehnico lahko očistite z vlažno krpo, po potrebi dodajte nekaj čistilnega sredstva za posodo. Nikoli ne potapljaite tehnice v vodo. Nikoli je ne perite pod tekočo vodo.
- Na točnost tehnice lahko vpliva močno magnetno polje (npr. mobilni telefon).
- Tehnica ni predvidena za uporabo v industriji.
- Popravila lahko izvajajo samo v servisu Beurer, ali pooblaščenemu servisu.
- Napotki za ravnanje z baterijami**
- Baterije vstavite pravilno in pri tem upošteвайте polariteto (+/-). Baterije morajo biti čiste in suhe ter ne smejo priti v stik z vodo. Vedno izberite ustrezen tip baterije.
- Baterij in kontaktov v predalčku za baterije nikoli ne vežite v kratek stik.
- Baterij nikoli ne polnite, na silo praznite, segregajte, razstavljaite, deformirajte, ovijajte ali spreminjajte.
- Baterij nikoli ne varite ali spajkajte.
- V eni napravi nikoli med seboj ne mešajte baterij različnih izdelav, kapacitete (nove in rabljene), velikosti in tipa.
- Nevarnost eksplozije!** Neupoštevanje navedenih točk lahko vodi do telesnih poškodb, segrevanja, iztekanja, odzračevanja, loma, eksplozije ali požara.
- V primeru različja baterije si nadenite zaščitne rokavice in prostor za baterije očistite s suho krpo.
- Če tekočina iz baterijske celice pride v stik s kožo ali očmi, prizadeta mesta sperite z vodo in obiščite zdravnika.
- Nevarnost zaužitja!** Baterije hranite izven dosega otrok. Ob zaužitju takoj poiščite zdravniško pomoč.
- Otrokom nikoli ne dovolite, da baterije menjavajo brez nadzora odrasle osebe.
- Baterije hranite vstran od kovinskih predmetov, v dobro prezračenem, suhem in hladnem prostoru.
- Baterij nikoli ne izpostavljajte neposredni sončni svetlobi ali dežju.
- Pri daljši neuporabi baterije odstranite iz naprave.
- Prazne baterije takoj in pravilno odstranite. Baterij nikoli ne mečite v ogenj.
- Pri odstranjevanju baterije z različnimi elektrokemičnimi sistemi odlagajte ločeno.
- Izrabljene in popolnoma izpraznjene baterije je treba odstraniti v posebne označene zbiralnike, na zbirna mesta za nevarne odpadke ali pri trgovcih z elektronskimi in električnimi napravami. Zakonsko ste zavezani k pravilnemu odstranjevanju baterij.
- Na baterijah, ki vsebujejo škodljive snovi, so te oznake:



Pb = baterija vsebuje svinec,

Cd = baterija vsebuje kadmij,

Hg = baterija vsebuje živo srebro.

- Ko naprava ni več uporabna, je zaradi varovanja okolja ne smete zavreči med gospodinske odpadke. Odstranite jo na ustre-znih zbirališčih za predelavo odpadkov v svoji državi. Napravo odstranite v skladu z Direktivo ES o odpadni električni in elektronski opremi (WEEE). V primeru dodatnih vprašanj se obrnite na pristojno komunalno podjetje.

#### Garancija /servis

Dodatne informacije o garanciji in garancijskih pogojih najdete v priloženi garancijski zloženki.

Prilžujemo si pravico do napak in sprememb

HU Fontos adatok	
<span></span>	
<b>Figyelmesen olvassa át ezt a használati útmutatót, és tartsa be a benne foglalt utasításokat. Őrizzze meg az útmutatót későbbi használatra, és tegye azt más használók számára is hozzáférhetővé.</b>	
<b>Jelmagyarázat</b>	
Ebben a használati útmutatóban a következő szimbólumokat használjuk:	
<span></span>	Olvassa el az útmutatót!
<span></span>	Jelölés a csomagolóanyag azonosításához. A = anyag rövidítése, B = anyagszám: 1-7 = műanyagok, 20-22 = papír és karton
<span></span>	Válassza szét a terméket és a csomagolóelemeket, és ártalmatlanítsa azokat a helyi előírásoknak megfelelően.
<span></span>	Az (elektromos) készülékeket nem szabad a háztartási hulladékkal együtt ártalmatlanítani.
<span></span>	A veszélyes anyagot tartalmazó elemeket tilos a háztartási hulladékkal együtt ártalmatlanítani.
<span></span>	Gyártó
<span></span>	<b>CE-jelölés</b> A termék eleget tesz az érvényes európai és nemzeti irány-elveknek.
<span></span>	UKCA-jelölés (UKCA = UK Conformity Assessed)
<span></span>	A termékek igazolhatóan megfelelnek az EAWU műszaki előírásainak.
<span></span>	Az importőr szimbóluma

- Terhelhetőség max. 5 kg (11 lb), dokladnosť 1 g (0,1 oz).
- A méreget óvni kell az ütéstől, nedvességtől, portól, vegyszerektől, erős hőmérsékle tingadozásoktól és a túl közeli hőforrásoktól (kályhák, fűtőtes-tek).
- Tisztítás: a méreget egy megnedvesített kendővel tudja megtisztítani, amire szűkség esetén némi mosogatószert vigyen fel. A méreget sose mérítse vízbe, és sose öblítse le folyó víz alatt!
- A mérleg pontosságát károsan befolyásolhatják az elektromágneses mezők (pl. a mobiltelefonok).
- A méreget nem ipari használatra tervezték.
- A javítások csak a kijelölt szakszervizben, vagy az arra jogosult kereske-dőknél végezhetők el.

#### Az elemekkel kapcsolatos figyelmeztetések

- Ügyeljen arra, hogy mindig helyesen, megfelelő polaritással (+/-) helyezze be az elemeket. Tartsa tisztán és szárazon, víztől távol az elemeket. Mindig a megfelelő elemtípust válassza.
- Soha ne zárja rövidre az elemeket és az elemtartó rekesz érintkezőit.
- Az elemeket tilos tölteni, kisütni, hevíteni, szétszedni, deformálni, betokozni és módosítani.
- Soha ne hegessze és ne forrassa az elemeket.
- Soha ne használjon egyazon készülékben egyszerre különböző gyártmá-nyú, kapacitású (új és használt), méretű és típusú elemeket.

- Robbanásveszély!** A fenti pontok figyelmen kívül hagyása személyi sérülést, tülelepedést, kifolyást, légtelelenedést, törést, robbanást vagy tüzet okozhat.
- Ha az elem kifolyt, akkor húzzon védőkesztyűt, majd szárász ruhával tisztí-tsa meg az elemtartó rekeszt.
- Ha valamilyek elemcella folyadéká a bőrére vagy a szembe jut, az érintett területet öblítse le vízzel, és forduljon orvoshoz.
- Fennál a lenyelés veszély!** Az elemeket tartsa gyermekektől távol. Leny-elés esetén azonnal forduljon orvoshoz.
- Soha ne engedje meg, hogy a gyermekek felnőtli felügyelete nélkül cseré-ljék ki az elemeket.
- Az elemeket fém tárgyaktól távol, jól szellőző, száraz és hűvös helyen tartsa.
- Soha ne tegye ki az elemeket közvetlen napfénynek vagy esőnek.
- Ha hosszabb időn keresztül nem használja a készüléket, vegye ki belőle az elemeket.
- A lemerült elemeket azonnal és az előírásoknak megfelelően ártalmatlanít-sa. Soha ne dobja az elemeket tűzbe.
- Ártalmatlanításkor a különböző elektrokémiai rendszerrel rendelkező ele-meket külön kell tárolni.
- Az elhasznált, teljesen lemerült elemeket a megfelelő gyűjtőtartá-lyokba helyezze, gyűjtőhelyeken vagy az elektromos boltokba leadva ártal-matlanítsa. Az elemek ártalmatlanítására törvény kötelezi.
- A káros anyagot tartalmazó elemeket a következő jelölések szerepelnek:
  - Pb = az elem ólmot tartalmaz,
  - Cd = az elem kadmiumot tartalmaz,
  - Hg = az elem higanyt tartalmaz.
- A környezet védelme érdekében a készüléket az élettartama után nem sza-bad a háztartási hulladékok közé dobni. Az ártalmatlanítást az Ön országának megfelelő gyűjtőhelyein kell elvégezni. A készüléket az Európai Uniónak az elhasználdótt elektromos és elektronikus készülékekre vonatkozó – WEEE (Waste Electrical and Electronic Equipment) jeli irányelve szerint ártalmatlanítsa. Esetleges további kérdé-seivel forduljon a hulladékkezelésben illetékes helyi szervekhez.

#### Garancia /serviz

A garanciával és a garanciális feltételekkel kapcsolatos bővebb tájékoztatást a mellékelt jótállási brosrúrában talál.

Tévédések és változtatások joga fenntartva

SK Dôležité upozornenia
<span></span>
<b>Starostlivo si prečítajte tento návod na obsluhu, uschovajte ho na neskoršie použitie, sprístupnite ho aj iným používateľom a dodržiavajte pokyny v ňom uvedené.</b>

#### Vysvetlení symbolov

V návode na použitie, na obale a na typovom štítku prístroja sa používajú nas-ledovné symboly:

<span></span>	Prečítajte si pokyn.
<span></span>	Štítko pre označenie obalového materiálu. A = skratka materiálu, B = číslo materiálu: 1 - 7 = plast, 20 - 22 = papier a lepenka
<span></span>	Oddelte výrobok a obalové komponenty a zlikvidujte ich v súlade s komunálnymi predpismi.
<span></span>	Batérie sa nesmú likvidovať s komunálnym odpadom.
<span></span>	Batérie s obsahom škodlivých látok nevyhadzujte do komunál-neho odpadu
<span></span>	Výrobca
<span></span>	<b>Značka CE</b> Tento výrobok spĺňa požiadavky platných európskych a národ-ných noriem.
<span></span>	Značka posúdenia zhody Spojeného kráľovstva
<span></span>	Výrobky preukázateľne zodpovedajú požiadavkám tech-nických predpisov EAEU.
<span></span>	Symbol importéra

- Zataženie predstavuje max. 5 kg (11 lb), rozdelenie hmotnosti 1 g (0,1 oz).
- Chráňte váhu pred nárazmi, vlhkosťou, prachom, chemikáliami, veľkými teplotnými výkyvmi a neskladujte ju blízko tepelných zdrojov (sporák, radi-átor).
- Čistenie: Váhu môžete čistiť navlhčenou utierkou, na ktorú môžete v prí-pade potreby naniesť trochu prostriedku na umývanie riadu. Váhu nikdy neponárajte do vody. Nikdy ju neoplachujte pod tečúcou vodou.
- Presnosť váhy môže byť ovplyvnená silnými elektromagnetickými poľami (napr. mobilnými telefónmi).
- Váha nie je určená na komerčné použitie.
- Opravy môže vykonávať len zákaznický servis spoločnosti Beurer alebo autorizovaní predajcovia.
- Upozornenia týkajúce sa manipulácie s batériami**
- Pri vkladani batérií vždy dbajte na správnu polaritu (+/-). Udržujte ich čisté a suché a zabráňte ich kontaktu s vodou. Vždy používajte správny typ batérií.
- Batérie a kontakty v priehradke na batérie nikdy neskratujte.
- Batérie nikdy nenabíjajte, zámerne nevybíjajte, nenahrievajte, nerozobe-rajte, nedeformujte, nezapuzdrujte ani neupravujte.
- Nikdy ich nezvárajte ani nespájkujte.
- Nikdy v rámci jedného zariadenia nekombinujte batérie rôznych výrobcov, kapacity (nové a použité), veľkosti a typu.
- Nebezpečenstvo výbuchu!** Nedodržanie uvedených bodov môže mať za následok zranenia osôb, prehriatie, vytečenie, odvetranie, prasknutie, výbuch alebo požiar.
- Ak batéria vytečie, nasadte si ochranné rukavice a priehradku na batérie vyčistite suchou handričkou.
- Ak dôjde ku kontaktu tekutiny z batérie s pokožkou alebo očami, pos-tihnuté miesto vymyte vodou a vyhľadajte lekársku pomoc.
- Nebezpečenstvo prehltnutia!** Batérie uchovávajúte mimo dosahu detí. V prípade prehltnutia okamžite vyhľadajte lekársku pomoc.
- Nikdy nedovoľte deform meniť batérie bez dozoru dospeléj osoby.
- Batérie uchovávajúte mimo dosahu kovových predmetov, v dobre vetraných, suchých a chladných priestoroch.
- Nevystavujte ich priamemu slnečnému žiareniu ani dažďu.
- Ak sa chystáte zariadenie dlhší čas nepoužívať, vyberte z neho batérie.
- Vybité batérie okamžite zlikvidujte podľa predpisov. Batérie nikdy nelikvi-dujte v ohni.
- Pri likvidácii skladujte batérie s rôznymi elektrochemickými systémami oddelene.
- Použitú úplne vybitú batérie musíte likvidovať vložením do špeciálne označených zberných nádob, odovzdaním na zberných miestach alebo v obchodoch s elektronikou. Zo zákona máte povinnosť batérie zlikvidovať.
- Na batériách obsahujúcich škodlivé látky nájdete tieto značky:
  - Pb = batéria obsahuje olovo,
  - Cd = batéria obsahuje kadmium,
  - Hg = batéria obsahuje ortuť.
- V záujme ochrany životného prostredia sa prístroj po skončení svojej život-nosti nesmie likvidovať s komunálnym odpadom. Likvidácia sa môže vykonať prostredníctvom príslušných zberných miest vo vašej krajine. Prístroj zlikvidujte v súlade so smernicou ES o odpadoch z elektrických a elektronických zariadení – WEEE (Waste Electrcial and Electronic Equipment). V prípade otázok sa obráťte na miestny úrad zodpovedný za likvidáciu.

#### Záruka/servis

Bližšie informácie o záruke a záručných podmienkach nájdete v priloženom záručnom liste.

Chyby a zmeny vyhradené

AR إرشادات هامة	
<span></span>	
<b>يرجى قراءة دليل الاستخدام هذا بعناية، واحرص على حفظه لغرض الاستخدام اللاحق مع ضرورة إتاحتة للمستخدمين الآخرين وكذلك مراعاة الإرشادات الواردة به.</b>	<span></span>
<b>شرح الرموز والعلامات</b>	
يتم استخدام الرموز التالية على الجهاز وفي دليل الاستخدام وعلى لوحة صنع الجهاز:	
<span></span>	احرص على قراءة إرشادات دليل الاستعمال
<span></span>	علامة لتحديد هوية مادة العبوة. A = اختصار المادة، B = رقم المادة: 1-7 = البلاستيك، 20-22 = الورق والكرتون
<span></span>	افصل المنتج ومكونات التنظيف وتحلّص منها وفقاً للوائح المحلية.
<span></span>	لا يجوز التخلص من الجهاز (الكهربائي) عن طريق إلقائه ضمن القمامة المنزلية
<span></span>	لا يجوز التخلص من البطاريات المحتوية على مواد ضارة في القمامة المنزلية
<span></span>	الشركة المنتجة
<span></span>	<b>علامة CE</b> هذا المنتج يفي بمتطلبات التوجيهات الأوروبية والمحلية السارية.
<span></span>	علامة تقييم المطابقة المملكة المتحدة
<span></span>	ثبت تطبيق المنتجات مع متطلبات الضوابط الفنية للاتحاد الاقتصادي الأورواسيوي
<span></span>	رمز الشركة المستوردة

- الحد الأقصى لقوة الحمل يبلغ 5 كجم (11 رطل)، التدرج 1 جم (0.1 أونصة)، نطاق الوزن: 5 و 15000 -g.
- ينبغي عليك حماية الميزان من التعرض للصدمت والرطوبة والأثرية والغبار والمواد الكيميائية والتلقات الشديدة في درجات الحرارة وكذلك عدم وضعه بالقرب من مصادر الحرارة (الأفران والأجسام الساخنة)
- التنظيف: يمكنك تنظيف الميزان باستخدام قطعة قماش مبللة مع إمكانية استعمال قف من مادة التنظيف عليها عند الضرورة. لا تغمز الميزان أبداً في الماء، ولا تقم بشفطه أبداً تحت ماء جار.
- يمكن أن تتآكل دقة القياسات بالمجالات الكهرومغناطيسية القوية (مثل الهواتف المحمولة).
- الميزان غير مخصص لاستخدام التجارى.
- لا يُسمح بإجراء أعمال الإصلاحات إلا لدى مركز خدمة العملاء التابع لشركة بويرر أو أحد المتاجر المعتمدة.

#### إرشادات التعامل مع البطاريات

- يُزِم وضع البطاريات دائماً بالشكل الصحيح مع مراعاة وضعية الأقطاب (+ / -). حافظ على نظافة البطاريات وجفافها ولعبداها عن الماء. اختر نوع البطاريات المناسب دائماً.
- تجنب حدوث دائرة قصر للبطاريات وملاصقات حجرة البطارية بأي حال من الأحوال.
- يحظر شحن البطاريات أو تفريغ شحنتها بقوة أو تسخينها أو تفكيكها أو تغليفها أو تحمليها بأي حال من الأحوال.
- يحظر إجراء أي أعمال لحام على البطاريات بأي حال من الأحوال.
- يحظر المزج بين بطاريات من شركات مصنعة مختلفة أو بسعة مختلفة (جديدة ومستعملة) أو بحجم ونوع مختلف داخل نفس الجهاز بأي حال من الأحوال.
- خطر الانفجار!** قد يؤدي عدم مراعاة النقاط المذكورة إلى حدوث أضرار للأشخاص أو سخونة مفرطة أو حدوث تسرب أو انفيس أو كسر أو انفجار أو تنوب حريق.
- إذا حدث تسرب من بطارية، فقم بإرتداء قفاز واق للأيدي وتنظيف حجرة البطارية بمسحلت بمنديل جاف.
- إذا تلامس السائل الخارج من خلية البطارية مع الجلد أو العين، فغسغى غسل المنطقة المصابة بالماء وطلب المساعدة الطبية.
- خطر الإبتلاع!** اخط البطاريات بعيداً عن متناول الأطفال. في حالة ابتلاعه، اطلب المساعدة الطبية على الفور.
- لا تسمح للأطفال أبناً بتغيير البطاريات دون مراقبتهم من قبل شخص بالغ.
- خزّن البطاريات بعيداً عن الأتباء المعنوية وفي مكان جيد التهوية وجاف وبارد.
- لا تعرض البطاريات لأشعة الشمس المباشرة أو الأطنار نهائياً.
- في حالة عدم استخدام البطاريات لفترة طويلة، قم بإزالتها من الجهاز.
- تخلص من البطاريات فزاعة الشحنة على الفور وبالطريقة المسحجة. لا تتخلص من البطاريات أبناً بإلقائها في النار.

- عند التخلص من البطاريات ذات الأنظمة الكهروميكانيكية المختلفة، احتفظ بها منفصلةً.
- يجب عليك التخلص من البطاريات المستهلكة أو ذراعة الشحنة تماماً عن طريق إلقائها في حاويات مهملات مميزة بشكل خاص أو عن طريق تسليمها لمستودعات تجميع القمامة الخاصة أو من خلال إرجاعها إلى متاجر الأجهزة الكهربائية. حيث إنك مُطالب بالتخلص من البطاريات بموجب القانون.
- تجد هذه العلامات على البطاريات المحتوية على مواد ضارة:
  - Pb = بطارية تحتوي على الرصاص،
  - Cd = بطارية تحتوي على الكاديوم،
  - Hg = بطارية تحتوي على الزئبق
- احتفظ على البنية لا يسمح بالتخلص من الجهاز بعد انتهاء عمره الافتراضي بإلقائه ضمن القمامة المنزلية. يمكن التخلص من الجهاز من خلال تسليمه لمستودعات التجميع المعنية في بلدك. يُرجى التخلص من الجهاز طبقاً لتوجيه المجموعة الأوروبية – WEEE (التخلص من الأجهزة الكهربائية والإلكترونية القيمة) في حالة وجود أي استفسارات توجه إلى الجهة المحلية المسؤولة عن التخلص من الأجهزة القيمة

#### الضمان / الخدمة

يمكنك الاطلاع على معلومات أكثر تفصيلاً حول الضمان وشروط الضمان في منشور الضمان المرفق.

عرضة للأخطاء والتغيرات