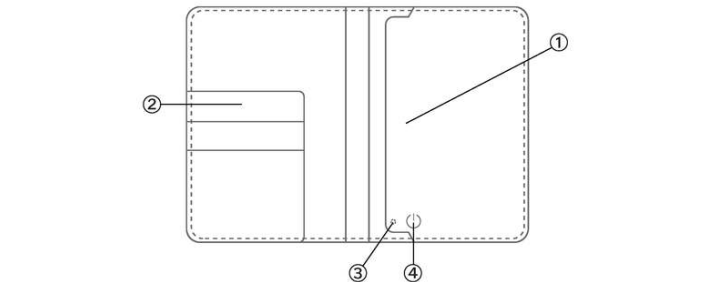


SCAPADE

AirPass

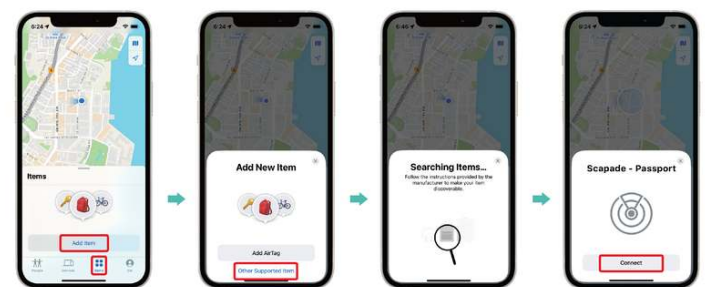
Trackable Passport Wallet

User manual | Manuel d'utilisation |
Manual de usuario | Manuale d'uso | Manual do usuário |
Bedienungsanleitung | Gebruikershandleiding



① Passport socket | Prise passeport | Puerto pasaporte |
Alloggiamento passaporto | Entrada de passaporte |
Passbuch-Anschluss | Paspoortpoort

② Card socket | Prise carte | Puerto de tarjeta | Alloggiamento
scheda | Entrada de cartão | Kartenanschluss | Kaartpoort



③ LED indicator | Témoin LED | Indicador LED | Indicare LED |
Indicador LED | LED-Anzeige | LED-Indicator

④ Find My switch | Interrupteur Find My | Interruptor de Find My |
Interruttore Find My | Interruptor Find My | Find My-Schalter | Find
Myschakelaar

How to use Find My

1. Open Find My application.
2. On the tab "Items" press "Add Item" and choose "Other Supported Item".
3. Press the power button on the product (1s), the product will appear on the application "Scapade - Passport" (long press 5 second to turnoff).
4. Follow instructions on the application.

How to use the product

- Insert the back cover of your passport inside the passport socket.
- To charge, place the wallet on a wireless smartphone charger.
- Align the center of the back side with the charger's coil.
- Adjust the position until the LED turns orange, indicating charging is in progress.

Specifications

- Radio frequency band usage : 2.400 ~ 2.483 Ghz
- Charging time : 2 hours (fully charge the product before use)
- Usage time : ~9 month
- Battery capacity : 220mAh

Safety Warnings

- Keep at least 15 cm away from pacemakers or other medical implants.
- Do not disassemble or modify the device.
- Follow local regulations for radio frequency devices.
- Do not expose the product to fire or water.
- Only recharge using recommended methods.

Disposal and Recycling

Please kindly be aware that it is the consumer's responsibility to properly dispose and recycle the product and accompanying components. Do not dispose the product with common household waste, the product is considered electronic waste and should be disposed of at your local electronic equipment collection facility. For more information, please contact your local electronic equipment waste management authority or the retailer where you bought the product.

EU safety Representative

SCAPADE LTD - Neofytou Nikolaidi & Theod. Kolokotroni, Onisiforou Center,
2nd floor, Agios Theodoros, 8011, Paphos, Cyprus
www.scapade.net | safety@scapade.net

EU Declaration of Conformity

The full text of the EU declaration of conformity is available at the following internet address:
www.scapade.net/certifications

Made in PRC | Scapade Ltd - Neofytou Nikolaidi & Theod. Kolokotroni,

Onisiforou Center, 2nd floor, Theodoros, 8011, Paphos, Cyprus
All brands or products names are or may be trademarks of their respective owners.
Pictures and specifications are not contractual. 2 years warranty.

Reference: S-PAWL | Batch : SCAPO225

EN

Comment utiliser Find My

1. Ouvrez l'application Find My.
2. Dans l'onglet "Éléments", appuyez sur "Ajouter un élément" et choisissez "Autre élément pris en charge".
3. Appuyez sur le bouton d'alimentation du produit (1s), le produit apparaîtra dans l'application "Scapade - Passport" (appuyez longuement pendant 5 secondes pour l'éteindre).
4. Suivez les instructions de l'application.

Comment utiliser le produit

- Insérez la couverture arrière de votre passeport dans la pochette.
- Pour le charger, placez le portefeuille sur un chargeur sans fil pour smartphone.
- Alignez le centre de la face arrière avec la bobine du chargeur.
- Ajustez la position jusqu'à ce que le voyant devienne orange, indiquant que la charge est en cours.

Caractéristiques techniques

- Bande de fréquence radio utilisée : 2.400 ~ 2.483 Ghz
- Temps de charge : 2 heures (chargez complètement le produit avant de l'utiliser)
- Durée d'utilisation : ~9 mois
- Capacité de la batterie : 220mAh

Avertissements de sécurité

- Tenir l'appareil à une distance d'au moins 15 cm des stimulateurs cardiaques ou autres implants médicaux.
- Ne pas démonter ou modifier l'appareil.
- Respectez les réglementations locales relatives aux appareils de radiofréquence.
- Ne pas exposer le produit au feu ou à l'eau.
- Ne rechargez l'appareil qu'en utilisant les méthodes recommandées.

Élimination et recyclage

Veuillez noter qu'il est de la responsabilité du consommateur d'éliminer et de recycler correctement le produit et les composants qui l'accompagnent. Le produit est considéré comme un déchet électronique et doit être mis au rebut dans votre centre de collecte d'équipements électroniques local. Pour plus d'informations, veuillez contacter votre autorité locale de gestion des déchets d'équipements électroniques ou le détaillant où vous avez acheté le produit.

Représentant de l'UE pour la sécurité

SCAPADE LTD - Neofytou Nikolaidi & Theod. Kolokotroni, Onisiforou Center,
2e étage, Agios Theodoros, 8011, Pafos, Chypre
www.scapade.net | safety@scapade.net

Déclaration de conformité de l'UE

Le texte intégral de la déclaration de conformité de l'UE est disponible à l'adresse internet suivante :
www.scapade.net/certifications

Fabriqué en RPC | Scapade Ltd - Neofytou Nikolaidi & Theod. Kolokotroni,

Onisiforou Center, 2e étage, Theodoros, 8011, Paphos, Chypre
Toutes les marques ou noms de produits sont ou peuvent être des marques déposées de leurs propriétaires respectifs. Les images et les spécifications ne sont pas contractuelles. 2 ans de garantie

Référence : S-PAWL | Lot : SCAPO225

FR

Cómo utilizar Buscar mi

1. Abre la app Buscar (Find My)
2. En la pestaña "Elementos" pulsa "Añadir elemento" y elige "Otro elemento soportado"
3. Pulse el botón de encendido en el producto (1s), el producto aparecerá en la aplicación "Scapade - Passport" (pulsación larga de 5 segundos para apagar)
4. Sigue las instrucciones de la aplicación

Cómo utilizar el producto

- Inserte la cubierta posterior de su pasaporte en el interior de la cartera.
- Para cargarlo, coloque la cartera en un cargador inalámbrico de smartphone.
- Alinee el centro de la parte trasera con la bobina del cargador.
- Ajusta la posición hasta que el LED se vuelva naranja, indicando que la carga está en curso.

Especificaciones

- Uso de la banda de radiofrecuencia : 2.400 ~ 2.483 Ghz
- Tiempo de carga : 2 horas (cargar completamente el producto antes de usarlo)
- Tiempo de uso : ~9 meses
- Capacidad de la batería : 220 mAh

Advertencias de seguridad

- Manténgase a una distancia mínima de 15 cm de marcapasos u otros implantes médicos.
- No desmonte ni modifique el aparato.
- Siga la normativa local sobre dispositivos de radiofrecuencia.
- No exponga el producto al fuego ni al agua.
- Recárguelo únicamente con los métodos recomendados.

Eliminación y reciclaje

Tenga en cuenta que es responsabilidad del consumidor eliminar y reciclar correctamente el producto y los componentes que lo acompañan. No deseché el producto con la basura doméstica común; el producto se considera basura electrónica y debe desecharse en su centro local de recogida de equipos electrónicos. Para obtener más información, póngase en contacto con la autoridad local de gestión de residuos de equipos electrónicos o con el minorista donde adquirió el producto.

Representante de la UE para la seguridad

SCAPADE LTD - Neofytou Nikolaidi & Theod. Kolokotroni, Onisiforou Center,
2ª planta, Agios Theodoros, 8011, Pafos, Chipre
www.scapade.net | safety@scapade.net

Declaración de conformidad de la UE

El texto completo de la declaración de conformidad de la UE está disponible en la siguiente dirección de internet: www.scapade.net/certifications

Fabricado en China | Scapade Ltd - Neofytou Nikolaidi & Theod. Kolokotroni,

Onisiforou Center, 2ª planta, Theodoros, 8011, Pafos, Chipre
Todas las marcas o nombres de productos son o pueden ser marcas registradas de sus respectivos propietarios. Las imágenes y especificaciones no son contractuales. 2 años de garantía.

Reference: S-PAWL | Batch : SCAPO225

ES

Come utilizzare Find My

1. Apri l'app Dov'è (Find My)
2. Nella scheda "Elementi" premere "Aggiungi elemento" e scegliere "Altro elemento supportato".
3. Premere il pulsante di accensione del prodotto (1s), il prodotto apparirà nell'applicazione "Scapade - Passport" (premere a lungo per 5 secondi per spegnerlo).
4. Seguire le istruzioni dell'applicazione

Come utilizzare il prodotto

- Inserire la copertina posteriore del passaporto nell'apposito alloggiamento.
- Per la ricarica, posizionare il portafoglio su un caricatore wireless per smartphone.
- Allineare il centro del lato posteriore con la bobina del caricatore.
- Regolare la posizione finché il LED non diventa arancione, indicando che la ricarica è in corso.

Specifiche tecniche

- Banda di frequenza radio utilizzata: 2.400 ~ 2.483 Ghz
- Tempo di ricarica: 2 ore (caricare completamente il prodotto prima dell'uso)
- Tempo di utilizzo: ~9 mesi
- Capacità della batteria: 220mAh

Avvertenze di sicurezza

- Mantenere una distanza di almeno 15 cm da pacemaker o altri impianti medici.
- Non smontare o modificare il dispositivo.
- Rispettare le norme locali per i dispositivi a radiofrequenza.
- Non esporre il prodotto al fuoco o all'acqua.
- Ricaricare il prodotto solo con i metodi raccomandati.

Smaltimento e riciclaggio

Si ricorda che è responsabilità del consumatore smaltire e riciclare correttamente il prodotto e i suoi componenti. Non smaltire il prodotto con i comuni rifiuti domestici; il prodotto è considerato un rifiuto elettronico e deve essere smaltito presso il centro di raccolta delle apparecchiature elettroniche locale. Per ulteriori informazioni, contattare l'autorità locale per la gestione dei rifiuti di apparecchiature elettroniche o il rivenditore presso il quale è stato acquistato il prodotto.

Representante dell'UE per la sicurezza

SCAPADE LTD - Neofytou Nikolaidi & Theod. Kolokotroni, Onisiforou Center,
2° piano, Agios Theodoros, 8011, Paphos, Cipro
www.scapade.net | safety@scapade.net

Dichiarazione di conformità UE

Il testo completo della dichiarazione di conformità dell'UE è disponibile al seguente indirizzo internet: www.scapade.net/certifications

Prodotto in RPC | Scapade Ltd - Neofytou Nikolaidi & Theod. Kolokotroni,

Onisiforou Center, 2° piano, Theodoros, 8011, Paphos, Cipro
Tutti i nomi di marchi o prodotti sono o possono essere marchi dei rispettivi proprietari.
Le immagini e le specifiche non sono contrattuali. 2 anni di garanzia.

Riferimento : S-PAWL | Lotto : SCAPO225

IT

Como utilizar Find My

1. Abra o app Buscar (Find My)
2. No separador "Itens", prima "Adicionar item" e escolha "Outro item suportado"
3. Prima o botão de alimentação do produto (1s), o produto aparecerá na aplicação "Scapade - Passport" (prima durante 5 segundos para desligar)
4. Seguir as instruções na aplicação.

Como utilizar o produto

- Insira a capa traseira do seu passaporte na tomada para passaporte.
- Para carregar, coloque a carteira num carregador de smartphone sem fios.
- Alinhar o centro da parte de trás com a bobina do carregador.
- Ajuste a posição até o LED ficar cor de laranja, indicando que o carregamento está a decorrer.

Especificações

- Utilização da banda de radiofrequência: 2.400 ~ 2.483 Ghz
- Tempo de carregamento: 2 horas (carregar totalmente o produto antes de o utilizar)
- Tempo de utilização: ~9 meses
- Capacidade da bateria : 220mAh

Avisos de segurança

- Manter a uma distância mínima de 15 cm de pacemakers ou outros implantes médicos.
- Não desmonte o modifique o dispositivo.
- Cumpra os regulamentos locais relativos a dispositivos de radiofrequência.
- Não exponha o produto ao fogo ou à água.
- Recarregar apenas utilizando os métodos recomendados.

Eliminação e reciclagem

Tenha em atenção que é da responsabilidade do consumidor eliminar e reciclar corretamente o produto e os componentes que o acompanham. O produto não deve ser eliminado juntamente com o lixo doméstico comum. O produto é considerado lixo eletrônico e deve ser eliminado nas instalações locais de recolha de equipamento eletrónico. Para mais informações, contacte a autoridade local de gestão de resíduos de equipamentos electrónicos ou o retalhista onde comprou o produto.

Representante da UE para a segurança

SCAPADE LTD - Neofytou Nikolaidi & Theod. Kolokotroni, Onisiforou Center,
2nd floor, Agios Theodoros, 8011, Paphos, Zypern
www.scapade.net | safety@scapade.net

Declaração de Conformidade UE

O texto integral da declaração de conformidade da UE está disponível no seguinte endereço internet: www.scapade.net/certifications

Fabricado na RPC | Scapade Ltd - Neofytou Nikolaidi & Theod. Kolokotroni,

Onisiforou Center, 2nd floor, Theodoros, 8011, Paphos, Chipre
Todas as marcas ou nomes de produtos são ou podem ser marcas comerciais dos respectivos proprietários. As imagens e especificações não são contratuais. 2 anos de garantia.

Referência : S-PAWL | Lote : SCAPO225

PT

So verwenden Sie Find My

1. Öffnen Sie die App „Wo ist?“ (Find My)
2. Drücken Sie auf der Registerkarte "Artikel" auf "Artikel hinzufügen" und wählen Sie "Andere unterstützte Artikel".
3. Drücken Sie die Einschalttaste auf dem Produkt (1 Sekunde), das Produkt wird in der Anwendung "Scapade - Passport" angezeigt (5 Sekunden lang drücken, um es auszuschalten)
4. Folgen Sie den Anweisungen in der Anwendung

Wie das Produkt zu verwenden ist

- Stecken Sie die Rückseite Ihres Passes in die Passbuchse.
- Legen Sie die Brieftasche zum Aufladen auf ein kabelloses Smartphone-Ladegerät.
- Richten Sie die Mitte der Rückseite auf die Spule des Ladegeräts aus.
- Passen Sie die Position an, bis die LED orange leuchtet und damit anzeigt, dass der Ladevorgang läuft.

Spezifikationen

- Nutzung des Funkfrequenzbandes: 2.400 ~ 2.483 Ghz
- Ladezeit: 2 Stunden (laden Sie das Produkt vor dem Gebrauch vollständig auf)
- Nutzungsdauer: ~9 Monate
- Batteriekapazität: 220mAh

Sicherheitshinweise

- Halten Sie einen Mindestabstand von 15 cm zu Herzschrittmachern oder anderen medizinischen Implantaten ein.
- Nehmen Sie das Gerät nicht auseinander und modifizieren Sie es nicht.
- Befolgen Sie die örtlichen Vorschriften für Hochfrequenzgeräte.
- Setzen Sie das Produkt nicht Feuer oder Wasser aus.
- Laden Sie das Gerät nur mit den empfohlenen Methoden auf.

Entsorgung und Recycling

Bitte beachten Sie, dass es in der Verantwortung des Verbrauchers liegt, das Produkt und die zugehörigen Komponenten ordnungsgemäß zu entsorgen und zu recyceln. Entsorgen Sie das Produkt nicht mit dem normalen Hausmüll. Das Produkt gilt als Elektronikschrott und sollte bei Ihrer örtlichen Sammelstelle für elektronische Geräte entsorgt werden. Für weitere Informationen wenden Sie sich bitte an Ihre örtliche Behörde für die Entsorgung von Elektronikgeräten oder an den Händler, bei dem Sie das Produkt gekauft haben.

EU-Sicherheitsbeauftragter

SCAPADE LTD - Neofytou Nikolaidi & Theod. Kolokotroni, Onisiforou Center,
2. Stock, Agios Theodoros, 8011, Paphos, Zypern
www.scapade.net | safety@scapade.net

EU-Konformitätserklärung

Der vollständige Text der EU-Konformitätserklärung ist unter der folgenden Internetadresse abrufbar: www.scapade.net/certifications

Hergestellt in der PRC | Scapade Ltd - Neofytou Nikolaidi & Theod. Kolokotroni,

Onisiforou Center, 2. Stock, Theodoros, 8011, Paphos, Zypern
Alle Marken oder Produktnamen sind oder können Warenzeichen der jeweiligen Eigentümer sein.
Bilder und Spezifikationen sind nicht vertraglich bindend. 2 Jahre Garantie

Referenz : S-PAWL | Stapel : SCAPO225

DE

Hoe gebruik ik Find My

1. Open de app Zoek mijn (Find My)
2. Druk op het tabblad "Items" op "Add Item" en kies "Other Supported Item".
3. Druk op de aan/uit-knop van het product (1s), het product verschijnt in de toepassing "Scapade - Passport" (5 seconden lang ingedrukt houden om uit te schakelen)
4. Volg de instructies op de toepassing.

Hoe het product te gebruiken

- Plaats de achterkant van je paspoort in de paspoorthoes.
- Leg de portemonnee op een draadloze smartphone-oplader om hem op te laden.
- Lijn het midden van de achterkant uit met de spoel van de oplader.
- Pas de positie aan totdat de LED oranje wordt, wat aangeeft dat het opladen bezig is.

Specificaties

- Gebruik radiofrequentieband: 2.400 ~ 2.483 Ghz
- Oplaadtijd : 2 uur (volledig opladen voor gebruik)
- Gebruikstijd: ~9 maanden
- Batterijcapaciteit : 220mAh

Veiligheidsaanschuivingen

- Houd minstens 15 cm afstand van pacemakers of andere medische implantaten.
- Haal het apparaat niet uit elkaar en breng er geen wijzigingen in aan.
- Volg de plaatselijke voorschriften voor radiofrequentieapparaten.
- Stel het product niet bloot aan vuur of water.
- Laad het apparaat alleen op met de aanbevolen methoden.

Verwijdering en recycling

Het is de verantwoordelijkheid van de consument om het product en de bijbehorende onderdelen op de juiste manier weg te gooien en te recycelen. Het product wordt beschouwd als elektronisch afval en moet worden ingeleverd bij uw plaatselijke inzamelingspunt voor elektronische apparatuur. Voor meer informatie kunt u contact opnemen met de plaatselijke instantie voor het beheer van elektronisch afval of de winkelier waar u het product hebt gekocht.

EU veiligheidsvertegenwoordiger

SCAPADE LTD - Neofytou Nikolaidi & Theod. Kolokotroni, Onisiforou Center,
2e verdieping, Agios Theodoros, 8011, Paphos, Cyprus
www.scapade.net | safety@scapade.net

EU-conformiteitsverklaring

De volledige tekst van de EU-conformiteitsverklaring is beschikbaar op het volgende internetadres: www.scapade.net/certifications

Gemaakt in China | Scapade Ltd - Neofytou Nikolaidi & Theod. Kolokotroni,

Onisiforou Center, 2e verdieping, Theodoros, 8011, Paphos, Cyprus
Alle merken of productnamen zijn of kunnen handelsmerken zijn van hun respectieve eigenaars.
Afbeeldingen en specificaties zijn niet contractueel. 2 jaar garantie.

Referentie : S-PAWL | Batch : SCAPO225

NL



Use of the Works with Apple badge means that a product has been designed to work specifically with the technology identified in the badge and has been certified by the product manufacturer to meet Apple Find My network product specifications and requirements. Apple is not responsible for the operation of this device or use of this product or its compliance with safety and regulatory standards.

Apple, Apple Find My, Apple Watch, Find My, iPhone, iPad, iPadOS, Mac, macOS and watchOS are trademarks of Apple Inc., registered in the U.S. and other countries. iOS is a trademark or registered trademark of Cisco in the U.S. and other countries and is used under license.