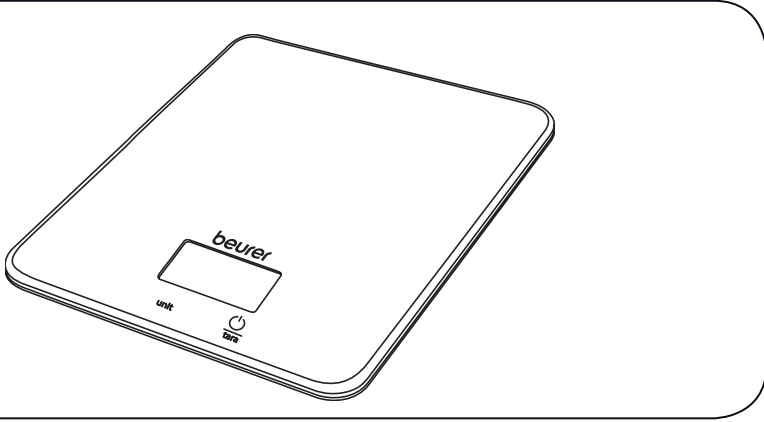


beurer

KS 19

berry, fresh, lemon, sequence, black, love,
bon appétit, breakfast, ice-cream, slate



DE Küchenwaage
EN Kitchen scale
FR Balance de cuisine
ES Balanza de cocina
IR Bilanca per cucina
TR Mutfak Terazisi
RU Кухонные весы

PL Waga kuchenna
NL Keukenweegschaal
PT Balança de cozinha
EL Ζυγαριά κουζίνας
DA Køkkenvægt
SV Köksväg
NO Kjøkkenvekt

FI Keittiövaaka
CS Kuchyňská váha
RO Cântar de bucătărie
SL Kuhinjska tehtnica
HU Konyhai mérleg
میزان المطبخ

Beurer GmbH • Söflinger Str. 218 • 89077 Ulm, Germany
www.beurer.com • www.beurer-healthguide.com • www.beurer-gesundheitsratgeber.com



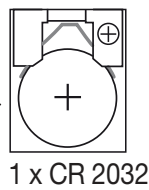
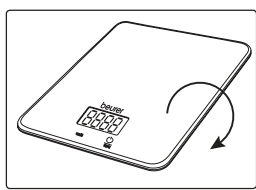
1. Inbetriebnahme

EN Commissioning
FR Mise en service
ES Puesta en marcha
IT Messa in funzione
TR İlk çalıştırma

RU Ввод в эксплуатацию
PL Uruchomienie
NL Ingebruikname
PT Colocação em funcionamento

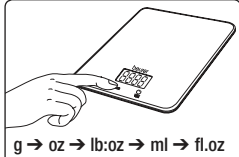
EL Έναρξη λειτουργίας
DA Idrifttagning
SV Idrifttagning
NO Bruk
FI Käyttöönnotto

CS Uvedení do provozu
RO Punerea în funcțiune
SL Prvi vklop
HU Üzembevetél
انصبط وحدة القياس



2. Einheit einstellen

EN Adjusting the unit
FR Régler l'unité



ES Ajustar la unidad
IT Impostazione dell'unità
TR Birimi ayarlama
RU Установите единицу измерения
PL Ustawianie jednostki
NL Stel de eenheid in

PT Definir a unidade de medida
EL Ρυθμίστε τη μονάδα
DA Indstilling af enhed
SV Ställ in enheten
NO Stille inn enheten
FI Aseta yksikkö

CS Nastavení jednotky
RO Setări unitate de măsură
SL Nastavite enoto
HU Az egység beállítás
انصبط وحدة القياس

DE Wichtige Hinweise

- Belastbarkeit beträgt max. 5 kg (11 lb), Einteilung 1 g (0,1 oz).
- Sie sollten die Waage vor Stößen, Feuchtigkeit, Staub, Chemikalien, starken Temperaturschwankungen und zu nahen Wärmequellen (Öfen, Heizungskörper) schützen.
- Reinigung: Sie können die Waage mit einem angefeuchteten Tuch reinigen, auf das Sie bei Bedarf etwas Spülmittel auftragen können. Touchen Sie die Waage niemals in Wasser. Spülen Sie sie auch niemals unter fließendem Wasser ab.
- Die Genauigkeit der Waage kann durch starke elektromagnetische Felder (z.B. Mobiltelefone) beeinträchtigt werden.
- Die Waage ist nicht für den gewerblichen Einsatz vorgesehen.
- Hinweis: Diese Zeichen finden Sie auf schadstoffhaltigen Batterien: Pb = Batterie enthält Blei, Cd = Batterie enthält Cadmium, Hg = Batterie enthält Quecksilber.

Verbrauchte Batterien gehören nicht in den Hausmüll. Entsorgen Sie diese über Ihren Elektrofachhändler oder Ihre örtliche Wertstoff-Sammelstelle, dazu sind Sie gesetzlich verpflichtet.

Im Interesse des Umweltschutzes darf das Gerät am Ende seiner Lebensdauer nicht mit dem Hausmüll entsorgt werden. Die Entsorgung kann über entsprechende Sammelstellen in Ihrem Land erfolgen. Entsorgen Sie das Gerät gemäß der Elektro- und Elektronik Altgeräte EG-Richtlinie – WEEE (Waste Electrical and Electronic Equipment).

- Wenn Flüssigkeit aus einer Batteriezelle mit Haut oder Augen in Kontakt kommt, die betroffene Stelle mit Wasser waschen und ärztliche Hilfe anrufen.
- Verschluckungsgefahr! Kleinkinder könnten Batterien verschlucken und daran ersticken. Daher Batterien für Kleinkinder unerschikbaar aufbewahren!
- Auf Polaritätszeichen Plus (+) und Minus (-) achten.
- Wenn eine Batterie ausgefallen ist, Schutzhandschuhe anziehen und das Batteriefach mit einem trockenen Tuch reinigen.
- Schützen Sie Batterien vor übermäßiger Wärme.
- Explosionsgefahr! Keine Batterien ins Feuer werfen.
- Batterien dürfen nicht geladen oder kurzgeschlossen werden.
- Bei längerer Nichtbenutzung des Geräts die Batterien aus dem Batteriefach nehmen.
- Verwenden Sie nur denselben oder einen gleichwertigen Batterietyp.
- Immer alle Batterien gleichzeitig auswechseln.
- Keine Akkus verwenden!
- Keine Batterien zerlegen, öffnen oder zerkleinern.

Garantie / Service
Wir leisten 5 Jahre Garantie ab Kaufdatum für Material- und Fabrikationsfehler des Produktes. Die Garantie gilt nicht:
• Im Falle von Schäden, die auf unsachgemäßer Bedienung beruhen.
• Für Verschleißteile.
• Bei Eigenverschulden des Kunden.
• Sobald das Gerät durch eine nicht autorisierte Werkstatt geöffnet wurde.

Die gesetzlichen Gewährleistungen des Kunden bleiben durch die Garantie unberührt. Für Geltendmachung eines Garantiefalles innerhalb der Garantiezeit ist durch den Kunden der Nachweis des Kaufes zu führen. Die Garantie ist innerhalb eines Zeitraumes von 5 Jahren ab Kaufdatum gegenüber der Beurer GmbH, Ulm (Germany) geltend zu machen.

Bitte wenden Sie sich im Falle von Reklamationen an unseren Service unter folgendem Kontakt:
Service Hotline:
Tel.: +49 (0) 731 / 39 89-144
E-Mail: kd@beurer.de
www.beurer.com

Fordern wir Sie zur Übersendung des defekten Produktes auf, ist das Produkt an folgende Adresse zu senden:
Beurer GmbH
Servicecenter
Lessingstraße 10 b
89231 Neu-Ulm
Germany

Irrtum und Änderungen vorbehalten

EN Important instructions

- Max. capacity 5 kg (11 lb), graduation 1 g (0,1 oz).
- Protect your scale from contact with hard objects, moisture, dust, chemicals, toiletries, liquid cosmetics, great temperature fluctuation and closeness to sources of heat (open fires, radiators).
- Cleaning: You can clean the scale with a damp cloth and a little washing up liquid, if required. Never immerse the scale in water or rinse it under running water.
- Strong electromagnetic fields (e.g. cell phones) may impair the accuracy of the scale.
- The scale is not intended to be used for commercial purposes.
- Repairs may only be performed by Beurer customer service or by accredited retailers.

Spent batteries and rechargeable batteries do not constitute normal household waste! They are considered to be toxic waste and, as such, should be disposed of in special containers, toxic waste collection points or brought to electrical goods dealers.

Note: Batteries containing pollutant substances are marked as follows: Pb = Battery contains lead, Cd = Battery contains cadmium, Hg = Battery contains mercury.

- For environmental reasons, do not dispose of the device in the household waste at the end of its useful life. Dispose of the unit at a suitable local collection or recycling point. Dispose of the device in accordance with EC Directive – WEEE (Waste Electrical and Electronic Equipment). If you have any questions, please contact the local authorities responsible for waste disposal.
- Notes on handling batteries**
 - If your skin or eyes come into contact with battery fluid, flush out the affected areas with water and seek medical assistance.
 - Choking hazard! Small children may swallow and choke on batteries. Store the batteries out of the reach of small children.
 - Observe the plus (+) and minus (-) polarity signs.
 - If a battery has leaked, put on protective gloves and clean the battery compartment with a dry cloth.
 - Protect the batteries from excessive heat.
 - Risk of explosion! Never throw batteries into a fire.
 - Do not charge or short-circuit batteries.
 - If the device is never to be used for a long period, take the batteries out of the battery compartment.
 - Use identical or equivalent battery types only.
 - Always replace all batteries at the same time.
 - Do not use rechargeable batteries.
 - Do not disassemble, split or crush the batteries.

Warranty/service
In case of a claim under the warranty please contact your local dealer or the local representation which is mentioned in the list "service international".
In case of returning the unit please add a copy of your receipt and a short report of the defect.

The following warranty terms shall apply:
1. The warranty period for BEURER products is either 5 years or - if longer - the country specific warranty period from date of Purchase.

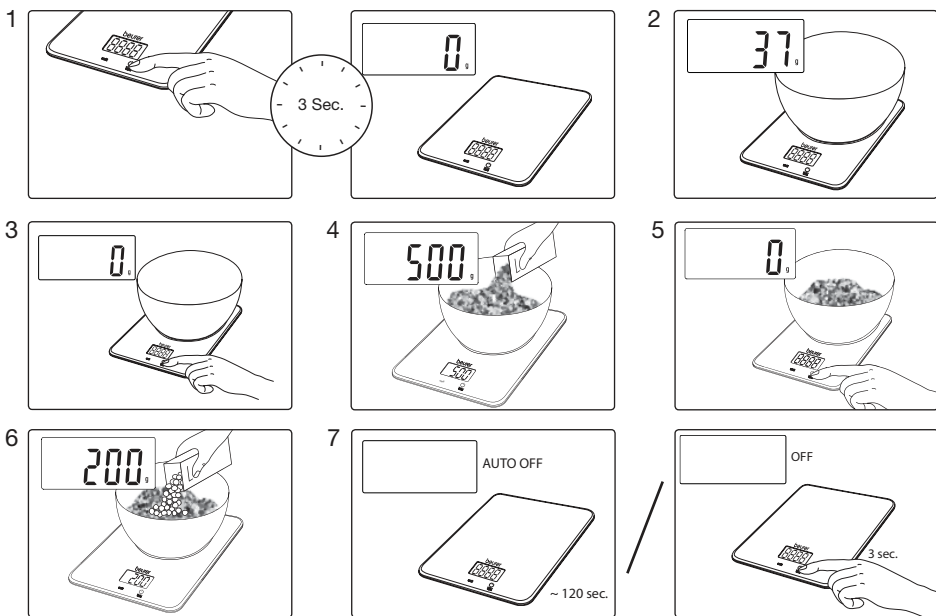
3. Wiegen /Zuwiegen

EN Weighing and additional weighing
FR Peser et tarer
ES Pesado y pesado adicional
IT Pesatura e taratura

TR Tartma ve tara alma
RU Взвешивание и довешивание
PL Ważenie i tarowanie
NL Weeg en tarreer
PT Pesar e dosear

EL Ζυγίστε και βερίτε το απόβαρο
DA Vejning og kalibrering
SV Väga och tarera
NO Veing og tarering
FI Punnitus ja taraaus

CS Zvážit a přivážit
RO Cântăriarea și stabilirea țării
SL Tehtanje in tariranje
HU Mérés és hozzámérés
الوزن /وزن المكونات الإضافية



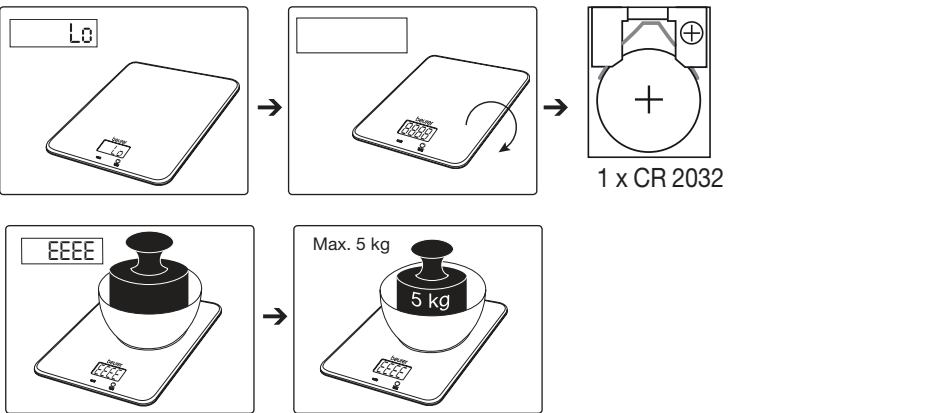
4. Fehlermeldungen

EN Error messages
FR Messages d'erreur
ES Avisos de errores
IT Messaggi di errore
TR Hata mesajları

RU Сообщения об ошибках
PL Komunikaty błędów
NL Foutmeldingen
PT Mensagens de erro

EL Μηνύματα σφαλμάτων
DA Fejlmeldinger
SV Felmeddelanden
NO Feilmeldinger
FI Virheilmoitukset

CS Chybová hlášení
RO Mesaje de eroare
SL Javljene napake
HU Hibajelzések
بلاغت الخطأ



- No utilize baterias!
- No despiece, abra ni triture las pilas.

Garantía/Asistencia
En caso de reclamaciones en el marco de la garantía diríjase a su distribuidor local o a la delegación local (ver lista "Service international"). Cuando nos envíe el aparato, adjunte una copia del recibo de compra y una breve descripción del problema.

- Se aplican las siguientes condiciones de garantía:
- El período de garantía para productos de BEURER es de 5 años o, si es superior, se aplica el período de garantía vigente en el país correspondiente a partir de la fecha de compra. En caso de una reclamación de la garantía, la fecha de compra deberá demostrarse con el recibo de compra o una factura.
 - Las reparaciones (todo el aparato o solo algunas piezas) no hacen que se prolongue el período de garantía.
 - La garantía no tiene validez para daños debidos a:
 - Usado indebido, p. ej. si no se siguen las instrucciones de uso.
 - Reparaciones o cambios realizados por el cliente o por una persona no autorizada.
 - Transporte del fabricante al cliente o durante el transporte al centro de servicio.
 - La garantía no tiene validez para accesorios sometidos al desgaste habitual (braceletes, pilas, etc.).
 - La responsabilidad por daños derivados directos o indirectos provocados por el aparato también queda excluida incluso si se reconoce una reclamación de la garantía en caso de daño del aparato.

Salvo errores y modificaciones

IR Avvertenze importanti

- Portata max. 5 kg (11 lb), graduazione 1 g (0,1 oz).
- Tenere la bilancia al riparo da urti, umidità, polvere, prodotti chimici, forti variazioni di temperatura e prossimità a fonti di calore (stufe, radiatori).
- Pulizia: pulire la bilancia con un panno umido e, se necessario, con un po' di detersivo. Non immergere mai la bilancia in acqua, né lavarla sotto l'acqua corrente.
- La presenza di forti campi elettromagnetici (es. telefoni cellulari) può influire negativamente sulla precisione della bilancia.
- La bilancia non è prevista per l'uso in locali pubblici.
- Le riparazioni possono essere effettuate solo dal servizio di assistenza Beurer o dai rivenditori autorizzati.

Le batterie e le pile completamente esaurite e scariche devono essere smaltite negli appositi contenitori, nei punti di smaltimento per rifiuti speciali o tramite le rivendite di materiale elettrico.

Nota: Sulle batterie contenenti sostanze nocive sono riportate le sigle seguenti: Pb = la batteria contiene piombo, Cd = la batteria contiene cadmio, Hg = la batteria contiene mercurio.

Per motivi ecologici, l'apparecchio non deve essere smaltito tra i normali rifiuti quando viene buttato via. Lo smaltimento deve essere effettuato negli appositi centri di raccolta. Smaltire l'apparecchio secondo la direttiva europea sui rifiuti di apparecchiature elettriche ed elettroniche (RAEE). Per eventuali chiarimenti, rivolgersi alle autorità comunali competenti per lo smaltimento.

- Avvertenze sull'uso delle batterie**
- Se il liquido della batteria viene a contatto con la pelle e con gli occhi, scioccare le parti interessate con acqua e consultare il medico.
 - Pericolo d'ingestione! I bambini possono ingerire le batterie e soffocare. Tenere quindi le batterie lontano dalla portata dei bambini!
 - Prestare attenzione alla polarità positiva (+) e negativa (-).
 - In caso di fuoriuscita di liquido dalla batteria, indossare guanti protettivi e pulire il vano batteria con un panno asciutto.
 - Proteggere le batterie dal caldo eccessivo.
 - Rischio di esplosione! Non gettare le batterie nel fuoco.
 - Le batterie non devono essere ricaricate o mandate in cortocircuito.
 - Qualora l'apparecchio non dovesse essere utilizzato per un periodo prolungato, rimuovere le batterie dal vano batteria.
 - Utilizzare solo tipologie di batterie uguali o equivalenti.
 - Sostituire sempre tutte le batterie contemporaneamente.
 - Non utilizzare batterie ricaricabili!
 - Non smontare, aprire o frantumare le batterie.

Garanzia/Assistenza
Per rivendicazioni nell'ambito della garanzia, rivolgersi al rivenditore locale o alla sede locale (vedere l'elenco "Service international"). Allegare al reso dell'apparecchio una copia della prova d'acquisto e una breve descrizione del difetto.

- Si applicano le seguenti condizioni di garanzia:
- La garanzia dei prodotti BEURER dura 5 anni oppure, se più lunga, fa fede la durata di garanzia valida dalla data di acquisto di ciascun paese. In caso di rivendicazioni, la data di acquisto deve essere dimostrata tramite una prova d'acquisto o una fattura.
 - La durata della garanzia non viene prolungata da riparazioni (dell'intero apparecchio o di parti di esso).
 - La garanzia non ha validità per i danni derivanti da:
 - Usato improprio, ad es. mancata osservanza delle istruzioni per l'uso.
 - Riparazioni o modifiche effettuate dal cliente o da persone non autorizzate.
 - Trasporto dal produttore al cliente o durante il trasporto al centro di assistenza.
 - La garanzia non è valida per gli accessori soggetti a comune usura (manicotto, batterie, ecc.).
 - La responsabilità per danni diretti o indiretti causati dall'apparecchio è esclusa se viene riconosciuta una rivendicazione della garanzia per il danno dell'apparecchio.

Con riserva di errori e modifiche

TR Önemli bilgiler

- Yükükle kapasitesi maks. 5 kg (11 lb), ölçeklendirme 1 g (0,1 oz).
- Eraziyi darbeleme, neme, toza, kimyasal maddelere, sıcaklık değişikliklerine ve isi kaynaktan (soba, kalorifer) karşi koruyunuz.
- Temizlik: Üzerine gerekirse biraz sıvı temizlik maddesi konulmuş bir nemli bez ile teraziyi temizleyebilirsiniz. Teraziyi hiç bir zaman suya sokmayınız. Teraziyi asla akar suda yıkamayınız.
- Terazinin hassasiyeti, ülküjü elektro manyetik alanlardan (örneğin mobil telefonlardan) etkilenebilir.
- Bu terazi ticari amaçla kullanıma uygun değildir.
- Onar ınlar ancak Beurer Müşteri Servisince veya yetkili sat ır taraf ından yapı labilir.

Kullanılması ve tamamen bitmiş pillerin, özel ıgaretili çöp bidonlarına veya özel çöp toplama yerlerine atılması veya atılmak üzere sat ıya çıkarılması gerektirir.

Not: Zararlı maddeler içeren pillerin içinde bulunduğu fişaretler vardır: Pb = Pili kurşun içitir, Cd = Pili kadmıyım içitir, Hg = Pili crva içitir, eder.

Çevreyi korumak için, kullanım ömrü dolan cihazı evsel atıklarla beraber elden çıkarmayınız. Cihaz, ıklenizdeki uygun atık toplama merkezleri ızzerinden bertaraf edilebilir. Cihazı hurda elektrikli ve elektronik esya direktifine – WEEE (Waste Electrical and Electronic Equipment) uygun olarak bertaraf ediniz. Bertaraf etme ile ilgili sorularınız, ilgili yerel makamlarıza iletebilirsiniz.

Pillerle temas etme durumu için uyarılar

- Pil hücrelerinde sıvı, cilt veya gözlerle temas ettiğinde, ilgili yeri suyla yıkayın ve bir doktora basyurun.
- Yutma tehlikesi! Küçük çocuklar pilleri yutabilir ve bunun sonucunda boğulabilir. Bu nedenle pilleri, küçük çocukların erişimeceği yerlerde saklayın!
- Artı (+) ve eksi (-) kutup ıgaretilerine dikkat edin.
- Bir pil aktığında koruyucu eldiven giyin ve pil bölmesini kuru bir bezle temizleyin.
- Pilleri aşın ısıya karşi koruyun.
- Patlama tehlikesi! Pilleri ateşle atmayın.
- Piller şarj edilmeli veya kısımda devre yapılrılmamalıdır.
- Cihazı uzun süre kullanılmayacak durumda bırakmayın.
- Her zaman tıp pilleri aynı anda değıştirin.
- Şarj edilebilir pil kullanmayın!
- Pilleri parçalamayın, ayırmayın veya parçalamayın.

Garanti /Servis
Garanti ile ilgili talepleriniz için bölgenizdeki yetkili satıcınıza veya bölgenizdeki şubeye başvurun ("Uluslararası servis" listesine bakın).

Cihazı geri gönderirken faturanızın bir kopyasını ve aranzın kısa açıklamasını ekleyin.

- Aşağıdaki garanti koşulları geçerlidir:
- BEURER ürünlerinin garanti süresi 5 yıldır veya – daha uzun ise – ilgili ülkede geçerli olan satın alma tarihinin itibaren garanti süresi kabul edilir. Garanti talebinde satın alma tarihi bir satış fişi veya fatura ile belgelenmelidir.
 - Onamın (cihazın tamamı veya parçaları) garantisinin uzamasını sağlamaz.
 - Garanti aşağıdaki sonuçları oluşturan hasarları için geçerli değildir:
 - Usulüne uygun olmayan kullanım, örn. kullanılmadığı takdirde uygulanması.
 - Müşteri veya yetkili kişiler tarafından yapılan onarımlar.
 - Üreticiden müşteriye nakliye veya servis merkezine nakliyesi sırasında oluşan hasarlar.
 - Normal kullanıma uygun aksesuarları (manşet, piller vb.) için garanti geçerli değildir.
 - Cihaz hasar gördüğünde bir garanti talebi kabul edilmediği durumda da cihazın neden olduğu doğrudan veya dolaylı netice kabilinden doğan hasarlar için sorumluluk üstlenilmez.

Hata, yanlışla ve değışiklik yapma hakkımız saklıdır

RU Важные указания

- Максимальная нагрузка составляет 5 кг (11 lb), Цена деления 1 г (0,1 oz).
- Вещь следует беречь от сотрясаний, влаги, пыли, химических веществ, сильных перепадов температуры и держать вдали от источников тепла (печи, нагревательные приборы).
- Чистка: вещь можно протирать влажной тряпкой, при необходимости с применением моющего средства. Не окунайте вещь в воду. Никогда не мойте весы под проточной водой.
- Точность весов может пострадать из-за воздействия сильно электромагнитного поля (например, от мобильного телефона).
- Не предназначены для промышленного использования.
- Ремонт весов могут выполнять только сервисная служба фирмы Бойпер или лицензированные продавцы.

Использованные батареи нельзя выбрасывать вместе с бытовым мусором. Отдайте их своему электрору или в местный пункт сбора утиля: это Ваша обязанность по закону.

Указание: на батареях, содержащих токсичные вещества, используются следующие обозначения: Pb – батарейка содержит свинец, Cd = батарейка содержит кадмий, Hg = батарейка содержит ртуть.

В интересах охраны окружающей среды категорически запрещается выбрасывать прибор по завершении срока его службы вместе с бытовыми отходами. Утилизация должна производиться через соответствующие пункты сбора в Вашей стране. Прибор следует утилизировать согласно Директиве ЕС по отходам электрического и электронного оборудования – WEEE (Waste Electrical and Electronic Equipment).

В случае вопросов обращайтесь в местную коммунальную службу, ответственную за утилизацию отходов.

- Обращение с элементами питания**
- При попадании жидкости из аккумулятора на кожу или в глаза необходимо промыть соответствующий участок большим количеством воды и обратиться к врачу.
 - Опасность проглатывания мелких частей! Маленькие дети могут проглотить батарейки и подавиться ими. Поэтому батарейки необходимо хранить в недоступном для детей месте.
 - Обратите внимание на обозначение полярности: плюс (+) и минус (-).
 - Если батарейка потекла, очистите отделение для батареек сухой салфеткой, надев защитные перчатки.
 - Защищайте батарейки от чрезмерного воздействия тепла.
 - Опасность взрыва! Не бросайте батарейки в огонь.
 - Не заряжайте и не замыкайте батарейки коротко.
 - Если прибор длительное время не используется, извлеките из него батарейки.
 - Используйте батарейки только одного типа или равноценных типов.
 - Заменяйте все батарейки сразу.
 - Не используйте перезаряжаемые аккумуляторы!
 - Не разбирайте, не открывайте и не разбивайте батарейки.

Гарантия/сервисное обслуживание
Более подробная информация по гарантии/сервису находится в гарантийном/сервисном талоне, который входит в комплект поставки.

PL Ważne wskazówki

- Maksymalne obciążenie wynosi 5 kg (11 lb), dokładność 1 g (0,1 oz).
- Wagę należy chronić przed uderzeniami, wilgocią, kurzem, chemikaliami, dużymi wahaniami temperatur oraz za blisko stojącymi źródłami ciepła (piec, kaloryfer).
- Czyszczenie: Wagę można czyścić zwilżoną ściereczką, na którą w razie potrzeby można nałożyć trochę płynu do mycia naczyń. Nigdy nie wolno zanurzać wagi w wodzie. Nie wolno jej również nigdy płukać pod bieżącą wodą.
- Na dokładność wagi mogą negatywnie wpływać silne pola elektromagnetyczne (np. telefony komórkowe).
- Waga nie jest przewidziana do użytku komercyjnego.
- Naprawy mogą być wykonywane tylko przez dział obsługi klienta firmy Beurer lub autoryzowanych sprzedawców.

Zużyte baterie nie mogą być wyrzucane razem ze śmieciami domowymi. Należy je usunąć oddając do skłupu elektrycznego lub do lokalnego punktu skupu surowców wtórnych zgodnie z zobowiązaniem ustawowym.

Wskazówka: Symbole te znajdują się na bateriach zawierających substancje szkodliwe: Pb = bateria zawiera ołów, Cd = bateria zawiera kadm, Hg = bateria zawiera rtęć.

Ze względu na ochronę środowiska naturalnego po zakończeniu okresu eksploatacji urządzenia nie należy go wyrzucać wraz ze zwykłymi odpadami domowymi. Utylizacja należy zlecić w odpowiednim punkcie zbiórki w danym kraju. Urządzenie należy zutylizować zgodnie z dyrektywą o zużytych urządzeniach elektrycznych i elektronicznych – WEEE (Waste Electrical and Electronic Equipment). W razie pytań należy zwrócić się do odpowiedzialnej instytucji odpowiedzialnej za utylizację.

- Wskazówki dotyczące postępowania z bateriami**
- Jeśli dojdzie do kontaktu elektrolitu ze skórą lub oczami, należy przemyć dane miejsce wodą i skontaktować się z lekarzem.
 - Istnieje niebezpieczeństwo połknięcia! Małe dzieci mogłyby połknąć baterie i się nimi udusić. Dlatego baterie należy przechowywać w miejscach niedostępnych dla dzieci.
 - Obliczajcie uwagę na oznaczenie polaryzacji: plus (+) i minus (-).
 - Jeśli z baterii wyciekł elektrolit, należy założyć rękawice ochronne i wyczyścić przegrodę na baterie suchą szmatką.
 - Baterie należy chronić przed nadmiernym działaniem wysokiej temperatury.
 - Zagrożenie wybuchem! Nie wrzucać baterii do ognia.
 - Nie wolno ładować ani zwierać akumulatorów.
 - W przypadku niekorzystania z urządzenia przez dłuższy czas wyjąć baterie z przegrody.
 - Należy używać tylko tego samego lub równoważnego typu baterii.
 - Zawsze należy wymieniać jednocześnie wszystkie baterie.
 - Nie należy używać akumulatorów!
 - Nie wolno rozmontowywać, otwierać ani rozdrabniać baterii.

Gwarancja /serwis
W przypadku rozszerzeń z tytułu gwarancji należy zwrócić się do miejscowego dystrybutora lub partnera (patrz lista „Service international”). Przy odsyłce urządzenia należy załączyć kopię dowodu zakupu i krótki opis usterki.

Obowiązują następujące warunki gwarancji:
1. Okres gwarancji na produkty firmy BEURER wynosi 5 lat lub, jeśli jest dłuższy, obowiązuje w danym kraju od daty zakupu.
W przypadku rozszerzeń z tytułu gwarancji konieczne jest potwierdzenie daty zakupu przez okazanie dowodu zakupu lub faktury.
2. Naprawy (zakupu urządzenia lub jego części) nie przedłużają okresu gwarancyjnego.
3. Gwarancja nie obowiązuje w przypadku uszkodzeń powstałych w następujących okolicznościach:

- a. Z powodu niewłaściwego użytkowania, np. nieprzestrzegania instrukcji obsługi.

b. Wzrosty napraw lub modyfikacji wykonanych przez klienta lub osobę nieupoważnioną.

c. Podczas transportu od producenta do klienta lub podczas transportu do Service Centra.

d. Ponadto nie obejmuje akcesoriów dostarczonych z urządzeniem, które ulegają regularnemu zużyciu.

4. Odpowiedzialność za szkody bezpośrednio lub pośrednio spowodowane przez urządzenie jest wykluczona także wtedy, gdy w przypadku jego uszkodzenia zostanie ustanosze rozszczenie z tytułu gwarancji.

Zastrzega się możliwość zmian lub pomyłki

NL Belangrijke aanwijzingen

- De maximale belasting is 5 kg (11 lb), verdeling van 1 g (0,1 oz).
- Stel de weegschaal niet bloot aan schokken, vocht, stof, chemicaliën, grote temperatuur-/schommelingen en hoge temperaturen (bv. in de nabijheid van een warmtebron, zoals een oven of verwarmingselement).
- Reiniging: u kunt de weegschaal reinigen met een vochtige doek, waarop u eventueel wat afwasmiddel kunt aanbrengen. Dempel de weegschaal nooit in water. Spoel hem ook nooit af onder stromend water. Gebruik geen bijtende reinigingsmiddelen.
- De nauwkeurigheid van de weegschaal kan door sterke elektromagnetische velden (bijv. mobiele telefoons) nadelig worden beïnvloed.
- De weegschaal is alleen bedoeld voor huishoudelijk gebruik.
- De weegschaal mag enkel worden gerepareerd door de onderhouds-dienst of door een erkende handelaar.

Breng de lege batterijen naar een inzamelpunt voor lege batterijen en accu's (klein en gevaarlijk afval), of geef ze af in een elektrozaak.
Opmerking: Deze tekens vindt u op batterijen, die schadelijke stoffen bevatten: Pb = de batterij bevat lood, Cd = de batterij bevat cadmium, Hg = de batterij bevat kwik.

Met het oog op het milieu mag het apparaat aan het einde van zijn levensduur niet met het gewone huishuul worden weggegooid. Het verwijderen kan via gespecialiseerde verzamelcentra in uw land gebeuren. Verwijder het apparaat conform de EU-richtlijn voor afgedankte elektrische en elektronische apparatuur – WEEE (Waste Electrical and Electronic Equipment). Voor meer informatie kunt u contact opnemen met de verantwoordelijke instanties voor afvalverwijdering in uw gemeente.

Tips voor de omgang met batterijen

Als u vloeistof uit de batterijcellen in aanraking komt met de huid of de ogen, moet u de betreffende plek met water spoelen en een arts raadplegen.

• Gevaar voor inslikken! Kleine kinderen kunnen batterijen inslikken, met verstikking als gevolg. Bewaar batterijen daarom buiten het bereik van kleine kinderen!
• Neem de aanduiding van de polariteit (plus (+) en min (-) in acht.
• Als er een batterij is gaan lekken, moet u veiligheidshandschoenen aantrekken en het batterijvak met water spoelen en een droge doek reinigen.
• Bescherm de batterijen tegen overmatige hitte.
• Explosiegevaar! Werp batterijen niet in vuur.

• Batterijen mogen niet worden opgeladen en niet worden kortgesloten.
• Haal de batterijen uit het batterijvak als u het apparaat langere tijd niet gebruikt.
• Gebruik alleen hetzelfde of een gelijkwaardig type batterij.
• Vervang altijd alle batterijen tegelijk.
• Gebruik geen oplosbare batterijen!
• Haal batterijen niet uit elkaar, open ze niet en hak ze niet in kleine stukken.

Garantie /service
Neem in geval van garantielaclaims contact op met het verkooppunt of de vestiging bij u in de buurt (zie lijst “Service international”)
Voeg wanneer u het apparaat retourneert een kopie van de aankoopbon en een korte beschrijving van het defect bij de retourzending.

De volgende garantiëvoorwaarden zijn van toepassing:
1. De garantietermijn voor producten van BEURER bedraagt 5 jaar of, indien langer, de in het betreffende land geldende garantietermijn vanaf de aankoopdatum is doorslaggevend.
Bij een garantielaclaim moet de aankoopdatum worden aangegeond door middel van een aankoopbon of een factuur.
2. Door reparaties (van het volledige apparaat of delen daarvan) wordt de garantietermijn niet verlengd.

3. Haal de garantie geldt niet voor beschadigingen als gevolg van a. oneigenlijk gebruik, bijv. het niet in acht nemen van de gebruikersinstructies.
b. reparaties of wijzigingen die zijn uitgevoerd door de klant of onbevoegde personen.
c. het transport van de fabrikant naar de klant of tijdens het transport naar het servicecenter.
d. De garantie geldt niet voor toebehoren die onderhevig zijn aan gewone slijtage (manchet, batterijen enz.).

4. De verantwoordelijkheid voor door het apparaat veroorzaakte directe of indirecte gevolgschade is ook uitgesloten als bij beschadiging van het apparaat een garantielaclaim wordt goedgekeurd.

Vergissingen en veranderingen voorbehouden

PT Notas importantes

- A capacidade de carga máx. é de 5 kg (11 lb), divisão mínima: 1 g (0,1 oz).
- A balança deve ser protegida contra choques, a humidade, o pó, produtos químicos, fortes oscilações de temperatura e fontes de calor na sua proximidade (fogões, aquecimentos).
- Limpaz: A balança pode ser limpa com um pano húmido e, em caso de necessidade, um pouco de detergente de loiça. Em caso alugo, ponha a balança dentro de água e nunca a lave debaixo de água corrente.
- A precisão da balança pode ser afectada por fortes campos electromagnéticos (por exemplo, telemóveis).
- A balança não se destina ao uso comercial.
- As reparações só podem ser realizadas pelo serviço de assistência ao cliente ou pelos comerciantes autorizados.

Para dar o tratamento ecológico correcto às pilhas e aos acumuladores gases ou totalmente descartados, estes devem ser introduzidos nos respectivos recipientes identificados para o efeito ou entregues nos locais de recepção de resíduos especiais ou numa loja de electrodomésticos.
Indicação: Voece encontra os symbols seguintes nas pilhas contendo substâncias nocivas: Pb = a pilha contém chumbo, Cd = a pilha contém cádmio, Hg = a pilha contém mercurio.

Por motivos ecológicos, quando este inutilizado, o dispositivo não pode ser eliminado juntamente com o lixo doméstico. A eliminação deverá ser feita através dos respetivos pontos de recolha existentes no seu país de residência. Elimine o aparelho de acordo com a diretiva REEE relativa a resíduos de equipamentos eléctricos e electrónicos. Se tiver qualquer dúvida a este respeito, informe-se junto do serviço municipal responsável pelo tratamento de resíduos.

Como lidar com as pilhas

Se ocorrer um contacto do líquido da pilha com a pele ou os olhos, lave imediatamente as partes afetadas com água e consulte, o mais rapidamente possível, um médico.

Risco de engolir! As crianças pequenas podem engolir as pilhas acidentalmente e sufocar. Por isso, guarde as pilhas num local fora do alcance de crianças pequenas!

Atenção à polaridade correta: positivo (+) e negativo (-).

No caso de uma pilha derramar o seu conteúdo, devem usar-se luvas de proteção para limpar o compartimento das pilhas com um pano seco.

Proteja as pilhas de calor excessivo.

Perigo de explosão! Não deitar pilhas para o lume.

As pilhas não podem ser carregadas nem curto-circuitadas.

No caso de não usar o aparelho durante algum tempo, retire as pilhas do respetivo compartimento.

Use unicamente o tipo de pilha idêntico ou equiparável.

As pilhas devem ser sempre todas substituídas ao mesmo tempo.

Não utilize baterias recarregáveis!

Não desfaça, não abra nem tire as pilhas.

Garantia /Assistência
Para reivindicar quaisquer direitos à garantia legal, contacte o seu revendedor local ou a sucursal local (ver lista “Service international”)
Ao devolver o aparelho, junte uma cópia do comprovativo de compra e uma breve descrição do defeito.

Aplicam-se os seguintes termos de garantia:
1. O prazo de garantia para produtos da BEURER é de 5 anos ou – se for superior – aplicar-se-á ao prazo e garantia válido no respetivo país, sempre a contar a partir da data de compra.
Para reivindicar um direito à prestação de um serviço ao abrigo da garantia é indispensável comprovar a data de compra através de um recibo ou uma fatura.
2. Qualquer reparação efetuada (aparelho completo ou partes deles) não resulta na extensão do prazo de garantia.
3. A garantia legal não se aplica a danos causados por
a. tratamento incorreto, p. ex., desrespeito às instruções para o utilizador.
b. reparações ou modificações por parte do cliente ou terceiros não autorizados.
c. transporte do fabricante para o cliente ou durante o transporte para o centro de assistência.
d. A garantia legal não se aplica a acessórios sujeitos ao desgaste normal (bracadeiraira, pilhas, etc.).

4. A responsabilidade por danos secundários, causados direta ou indiretamente, fica excluída, mesmo que seja admitido um direito à prestação ao abrigo da garantia por ter havido um dano.

Salvo erros e alterações

EL Σημαντικές υπδείξεις

- Η μέγ. αντοχή είναι 5 kg (11 lb), διάσπρση 1 g (0,1 oz).
- Τη ζυγαριά από κρούσεις, υγρασία, σκόνη, χημικές ουσίες, ισχυρές ηλεκτρομαγνητικές θερμοκρασίας και από κοντινές θερμότητες θερμότητας (θερμίδρες, καθορφέ).
- Καθαρισμός: Μπορείτε να καθαρίζετε τη ζυγαριά με βρεγμένο πανί, στο οποίο ο υγρασία μπορεί να στάξει ελαφρώς απορρυπαντικό πιάτων. ΜΗ βυλίζατε ποτέ τη ζυγαριά μέσα σε νερό ούτε να την πλύνετε ποτέ κάτω από τρεχούμενο νερό.
- Ακρίβεια της ζυγαριάς μπορεί να επηρεαστεί αρνητικά από ισχυρά ηλεκτρομαγνητικά πεδία (π. χ. κινητά τηλέφωνα).
- Η ζυγαριά δεν προορίζεται για επαγγελματική χρήση.
- Οι επικινδύνες επιτρέπεται να εκτελούνται μόνον από την υπηρεσία τεχνικής εξυπηρέτησης πελατών του Οίκου Beurer ή από εξουσιοδοτημένα καταστήματα.

Οι πλήρως εκφορτισμένες μπαταρίες και ουσιαστικώς πρέπει να απορρίπτονται μέσω των ειδικών σημειωμένων δοχείων συλλογής, των κέντρων συλλογής ειδικών απορριμμάτων ή μέσω του καταστήματος, από το οποίο αγοράσατε τη ζυγαριά.
Υποδείξη: Το σύμβολο από υπάρχει επάνω σε μπαταρίες που περιέχουν βλαβερές ουσίες:
Pb = η μπαταρία περιέχει μολύβδο,
Cd = η μπαταρία περιέχει κάδιομ,
Hg = η μπαταρία περιέχει υδράργυρο.

Για λόγους προστασίας του περιβάλλοντος, η συσκευή στο τέλος της διάρκειας ζωής της δεν επιτρέπεται να απορριπτείται μαζί με τα οικιακά απορρίμματα. Η απόρριψη μπορεί να πραγματοποιείται μέσω κατάλληλων σημείων συλλογής στη χώρα σας. Απορρίψτε τη συσκευή σύμφωνα με την οδηγία της EK σχετικά με τα απόβλητα ειδών ηλεκτρικού και ηλεκτρονικού εξοπλισμού – WEEE (Waste Electrical and Electronic Equipment). Σε περίπτωση απορρίτων, απευθυνθείτε στην αρμόδια για την απόρριψη δημοτική υπηρεσία.

Υποδείξεις για τον χειρισμό μη μπαταρίας

• Εάν έλθει σε επαφή υνρό μπαταρίας με το δέρμα ή τα μάτια, ξεπλύνειτε αμέσως με άθρονο νερό τα σημεία που επηλήθησαν και συμβουλευθείτε κάποιον γιατρό.
• Κίνδυνος κατάποσης! Μικρά παιδιά μπορεί να καταπούν μπαταρίες και να τις πνούν. Γι αυτό φυλάσσετε τις μπαταρίες σε μέρος μακριά από τα παιδιά!

• Προσέξτε τη σήμανση της πολικότητας συν (+) και minus (-).
• Όταν μη μπαταρία έχει παραοισθεί διαρροή, φορέστε προστατευτικά γάντια και καθαρίστε τη θήκη της με ένα στεγνό πανί.
• Προστατέψτε τις μπαταρίες από υπερβολική θερμότητα.
• Κίνδυνος εκρήξης! ΜΗ ρίχνετε τις μπαταρίες στη φωτιά.
• Οι μπαταρίες δεν επιτρέπεται να επανοφορτίζονται ή να βραχυκυκλώνονται.

• Αν σκοπεύετε να μη χρησιμοποιείτε τη συσκευή για μεγάλο χρονικό διάστημα, αφαιρέστε τις μπαταρίες από τη θήκη μπαταρίας.
• Χρησιμοποιείτε μόνον τον ίδιο ή έναν ισοδύναμο τύπο μπαταρίας .
• Αλλάξτε όλες τις μπαταρίες ταυτόχρονα.
• Μην χρησιμοποιείτε επαναφορτιζόμενες μπαταρίες!

• Μην αποσυρμαρλογείτε, ανοίγετε ή τερμαξείτε τις μπαταρίες.

Εγγύηση/ Σέρβις
Σε περίπτωση αξιώσεων στα πλαίσια της ερρωστασιακής εγγύησης, απευθυνθείτε στον τοπικό ας έμπορο ή στην τοπική αντιπροσωπεία (βλέπετε λίστα “Σέρβις διεθνώς”).
Επισυνάψτε την επιστοφή της συσκευής ήνα φωτοαντίγραφο της απόδειξης αγοράς μαζί με μία σύντομη περιγραφή της βλάβης.

λογίου οι ακόλουθοι όροι ερρωστασιακής εγγύησης:

1. Ο χρόνος ισχύος της ερρωστασιακής εγγύησης για προϊόντα της BEURER είναι 5 χρόνια ή – αν είναι μεγαλύτερος – αυτώνται σύμφωνα με τον χρόνο ισχύος της ερρωστασιακής εγγύησης, που ισχύει στην κάθε χώρα από την ημερομηνία αγοράς.

Σε περίπτωση αξιώσεων στα πλαίσια της ερρωστασιακής εγγύησης, η ημερομηνία αγοράς πρέπει να αποδεικνύεται με την απόδειξη αγοράς ή τημολόγο.

2. Μετά τις επισκευές (ολικές ή τμηματικές) της συσκευής δεν παρατείνεται η ισχύς της ερρωστασιακής εγγύησης.

3. Η ερρωστασιακή εγγύηση δεν ισχύει για βλάβες που προκύπτουν λόγω α. αντικανονικού χειρισμού, π. χ. εάν δεν τηρηθούν οι οδηγίες χρήσης, β. επισκευών από την πλευρά του πελάτη ή από μη εξουσιοδοτημένα άτομα,

γ. μεταφορές από τον κατασκευαστή στον πελάτη ή κατά τη μεταφορά στο κέντρο σέρβις.

δ. Η ερρωστασιακή εγγύηση δεν ισχύει για παρελκόμενα που υπόκεινται σε ά φυσική φθορά (μασέτα, μπαταρίες, κ.λπ.).

4. Αποκλείεται ιδίως κάθε ευθύνη για άμεσες ή έμμεσες επακόλουθες ζημιες, που προκαλούνται από τη συσκευή, όταν λόγω βλάβης της συσκευής αναγνωριστούν αξιώσεις στα πλαίσια της ερρωστασιακής εγγύησης.

Με επιφύλαξη για σφάλματα και αλλαγές

DA Vigtige anvisninger

- Bæreevnen er maks. 5 kg (11 lb), inddeling 1 g (0,1 oz).
- Beskyt vægten mod stød, fugt, støv, kemikalier, stærke temperaturudsving og placér den ikke for tæt på varmekilder (ovner, radiatorer).
- Rengöring: Vægten kan rengøres med en fugtig klud, som De evt. kan komme lidt opvaskemiddel på. Vægten må ikke holdes under vand og må aldrig vaskes under rindende vand.
- Vægstens præcision kan påvirkes af kraftige elektromagnetiske felter (f.eks. fra mobiltelefoner).
- Vægten er ikke beregnet til erhvervsmaessig brug.
- Reparationer må kun udføres af Beurer-kundeservice eller af autoriserede forhandlere.

De brugte, helt afladede alm. eller genopladelige batterier skal den kommunale genbrugsstation eller i de batteribokse, der forefindes i butikker og supermarkeder. Bemærk: Miljøfarliga batterier er mærket på følgende måde: Pb = batteriet indeholder bly, Cd = batteriet indeholder cadmium, Hg = batteriet indeholder kviksølv.

Af hensyn til miljøet må apparatet ikke bortskaffes sammen med almindeligt husholdningsaffald, når det er udjent. Bortskaffelse kan ske på det pågældende lokale indsamlingssted. Apparatet skal bortskaffes i henhold til EU-direktivet vedrørende elektronisk affald – WEEE (Waste Electrical and Electronic Equipment). Henvend dig til din kommunes tekniske forvaltning, hvis du har andre spørgsmål.

Anvisning for håndtering af batterier

• Hvis væske fra celledækket kommer i kontakt med hud eller øjne, skal det pågældende sted skylles med vand, og der skal søges læge.

• Slingningsrisiko! Småbørn kan sluge batterier og blive kvalt. Batterierne skal derfor opbevares utilgængelig for småbørn.

• Følg polaritetmærkningerne for plus (+) og minus (-).

• Hvis et batteri er utæt, skal du tage beskyttelsehandsker på og rengøre batteriummet med en tør klud.

• Beskyt batterier mod meget høj varme.

• Eksplosionsfare! Kast aldrig batterier ind i ild.

• Normale batterier må ikke oplades eller kortsluttes.

• Hvis apparatet ikke skal bruges i længere tid, skal batterierne tages ud af batteriummet.

• Anvend kun de samme eller lignende batterier.

• Alle batterier skal altid udskriftes samtidigt.

• Der må ikke anvendes genopladelige batterier!

• Batterier må aldrig skilles ad, åbnes eller knuses.

Garanti /service

I tilfælde af krav i forbindelse med garantien bedes du henvende dig til din lokale forhandler eller det lokale kontor (se listen "International service").

Når du returnerer apparatet, skal du vedlægge en kopi af kvitteringen og en kort beskrivelse af defekten.

Følgende garantibestemmelser er gældende:

1. Garantien for produkter fra BEURER gælder i 5 år, eller – hvis den er længere – i henhold til den gældende garantiperiode i det pågældende land fra købsdatoen.

I tilfælde af at der stilles krav inden for garantien, skal købsdatoen dokumenteres i form af en kvittering eller en faktura.

2. Garantiperioden bliver ikke forlænget i forbindelse med reparationer (af hele apparatet eller dele deraf).

3. Garantien dækker ikke skader, der skyldes

a. forkert anvendelse, f.eks. manglende overholdelse af betjeningsvejledningen.

b. reparationer eller ændringer, som kunden eller ikke-autoriserede personer har udført.

c. transport fra producenten til kunden eller under transporten til servicecentret.

d. garantien gælder ikke for tilbehør, som nedslides ved normal brug (manchetter, batterier osv.).

4. Erstatningskrav for følgeskader, der direkte eller indirekte skyldes apparatet, udelukkes også, hvis garantien dækker en skade på apparatet.

Der tages forbehold for fejl og ændringer

SV Viktiga anvisningar

• Kapacitet max. 5 kg (11 lb), noggrannhet 1 g (0,1 oz).

• Skydd vägen mot stötter, fukt, damm, kemikalier, stora temperatur-skillnader ochvärmekällor, som sitter för nära (ugnar, element).

• Rengöring: Rengör vägen med en lätt fuktad trasa. Vid behov kan även lite diskmedel användas på trasan. Sänk aldrig ner vägen i vatten.

• Vägens måtnoggrannhet kan påverkas av starka elektromagnetiska fält (t. ex. mobiltelefoner).

• Vägen är inte avsedd för yrkesmässig användning.

• Vägen får endast repareras av Beurer kundservice eller av auktoriserade försäljare.

De använda, helt oladdade batterierna och ackumulatörer skall kastas i speciella uppsamlingsbehållare, lämnas till riskavfallshantering eller till el handeln.

Observera: Miljöfarliga batterier är märkta på följande sätt: Pb = batteriet innehåller bly, Cd = batteriet innehåller cadmium, Hg = batteriet innehåller kviksivler.

Av miljösåkl får produkten inte kastas i hushållsavfallet.
Lämna den i stället till en återvinningscentral.
Produkten ska avyttras i enlighet med EG-direktivet om avfall som utgörs av eller innehåller elektriska eller elektroniska produkter – WEEE.
Om du har frågor som rör avfallshantering kan du vända dig till ansvarig kommunal myndighet.

Anvisningar för hantering av batterier

• Om vätska från battericeller kommer i kontakt med hud eller ögon ska de berörda ställena sköljas med vatten. Uppsök läkarvård.

• Risk för svålning! Små barn kan svälja batterier, vilket kan orsaka kvävning. Förvara därför batterier oåtkomligt för små barn!

• Lagg märke till polsymbolorna plus (+) och minus (-).

• Om ett batteri läcker ska batterifacket rengöras med en torr trasa. Skyddshandskr ska bäras vid rengöringen.

• Utsätt inte batterierna för höga temperaturer.

• Explosionsrisk! Kasta inte batterier i öppen eld.

• Batterier får inte laddas upp eller kortslutas.

• Om produkten inte ska användas under längre tid ska batterierna tas ut från batterifacket.

• Använd enbart samma eller en motsvarande batterityp.

• Byt ut alla batterier samtidigt.

• Använd inte uppladdningsbara batterier!

• Batterierna får inte öppnas eller tas isär.

Garanti /service

Kontaktå den lokala återförsäljare eller filial om du har frågor inom ramen for garantien (se listan "Service International").

Bifoga en kopia av kvittot och en kort beskrivning av felet om du skickar tillbaka varen.

Det gäller följande garanti villkor:

1. Garantitiden för produkter från BEURER är 5 år eller – om längre – är det den garantitid som gäller i respektive land som gäller från inköpsdatum. Vid ett garantianspråk måste inköpsdatum kunna styrkas med ett kvitto eller en faktura.

2. Garantitiden förlängs inte vid reparationer (hela produkten eller delar av den).

3. Garantin gäller inte skador som uppstår vid

a. Felaktig behandling, t.ex. om bruksanvisningen inte följs.

b. Reparationer eller ändringar som utförs av kunden eller obehörig person.

c. Transport från tillverkaren till kunden eller under transporten till servicecentret.

d. Garantin gäller inte tillbehör, som sllts naturligt (manschetter, batterier etc.).

4. Skadeståndskrav för följskador som orsakats direkt eller indirekt av produkten utesluts också, även om skador på produkten som täcks av garantin uppstår.

Med reservation för fel och ändringar

NO Viktig informasjon

• Vekten måler opptil 5 kilo (11 lb) i 1 grams (0,1 oz) intervall.

• Vekten bør beskyttes mot støt, fuktighet, støv, kjemikalier, kraftige temperatursvingninger og for nært plasserte varmekilder (ovner, varmelegemønter).

• Rengöring: Vekten kan rengjøres med en fuktig klut, ved behov med litt oppvaskemiddel. Vekten må aldri drypes i vann. Den må heller aldri skylles under rennende vann.

• Sterke elektromagnetiske felt (f.eks. mobiltelefoner) kan virke inn på målenøyaktigheten.

• Vekten er ikke beregnet for industriell bruk.

• Reparasjoner må utelukkende gjennomføres av Beurer kundservice eller av autoriserte forhandlere.

Fjern de gamle, helt utladete batteriene og akkumulatørene enten i spesielt kjennemerkete samlebeholdere, til steder for spesialavfall eller via din elektroforhandler.

Bemærk: Miljøfarlige batterier er mærket på følgende måde: Pb = batteriet indeholder bly, Cd = batteriet indeholder cadmium, Hg = batteriet indeholder kviksølv.

Av hensyn til miljøet skal apparatet etter endt levetid ikke kastes sammen med vanlig husholdningsaffald. Kassering skal skje via aktuelle oppsamlingspunkter. Apparatet skal avhendes i henhold til WEEE-direktivet om elektrisk og elektronisk avfall – WEEE (Waste Electrical and Electronic Equipment). Ved spørsmål må du henvende deg til ansvarlige kommunale myndigheter.

Instruksjoner for bruk av engangsbatteier

• Hvis væske fra battericeller kommer i kontakt med hud eller øyne, må det berørte området skylles med vann og lege oppsøkes umiddelbart.

• Fare ved svelging! Småbarn kan svelge batteriene og kveles. Oppbevar derfor batteriene utilgjengelig for småbarn!

• Vær oppmerksom på polindikatorerne plus (+) og minus (-).

• Hvis et batteri lekker, må du bruke verneshans og rengjøre batterirommet med en tørr klut.

• Beskytt batteriene mot for sterk varme.

• Eksplosjonsfare! Ikke kast batterier på åpen ild.

• Batterier må ikke lades opp eller kortsluttes.

• Ta batteriene ut av batterirommet hvis apparatet ikke skal brukes på en stund.

• Anvend kun de samme eller tilsvarende batterityper.

• Skift alltid ut alle batteriene samtidig.

• Ikke bruk oppladbare batterier!

• Ikke demonter, åpne eller knus batteriene.

Garanti/Service

I forbindelse med garantikkv må du henvende deg til forhandleren eller det lokale datterselskapskontor (se listen „Service international”).

Ved retursending av apparatet må du legge ved en kopi av kjøpskvitteringen og en kort beskrivelse av defekten.

Følgende garantibetingelser gjelder:

1. Garantien for produkter fra BEURER er 5 år – eller lengre, og i sistnevnte tilfelle er garantien nasjonale garanti fra kjøpsdato avgjørende.

2. Garantitiden forlenges ikke ved reparasjoner (fullstendig apparat eller deler av dette).

3. Garantien gjelder ikke for skader som oppstår ved

a. Ikke-forskriftsmessig bruk, for eksempel manglende overholdelse av bruksanvisningen.

b. Reparasjoner eller forandringer utført av kunden eller autoriserte personer.

c. Transport fra produsenten til kunden eller under transport til servicecenteret.

d. Forsikringer gjelder ikke for tilbehør som er utsatt for vanlig sliitasje (mansjett, batterier osv.).

4. Ansvar for direkte eller indirekte følgeskader på grunn av apparatet er