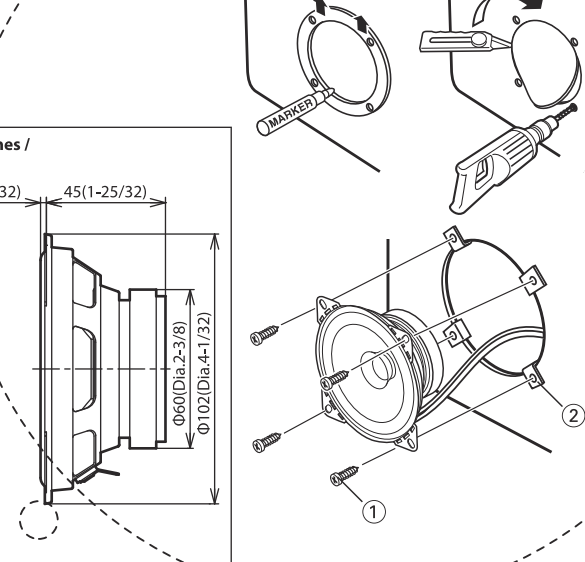
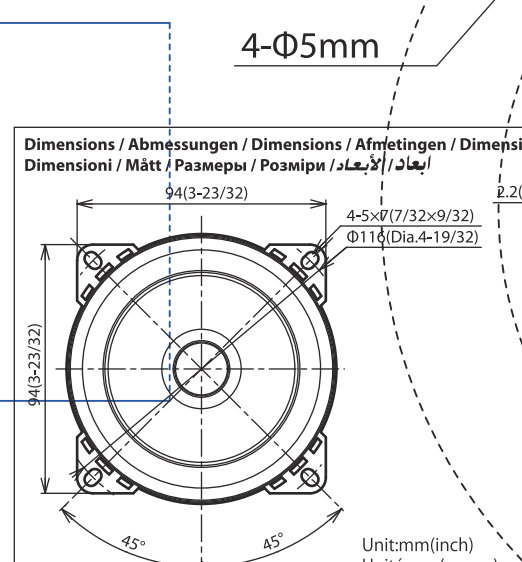
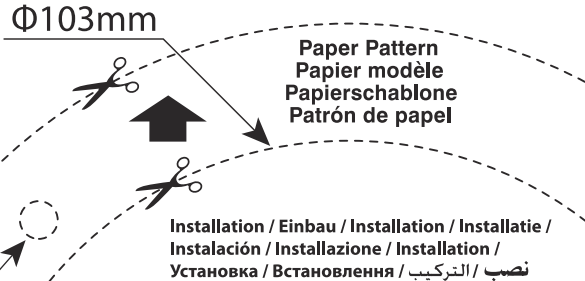


# CS-V418X

CAR STEREO SPEAKER  
 STEREO-AUTOLAUTSPEECHER  
 HAUT-PARLEURS AUTO STÉRÉO  
 AUTO STEREO LUIDSPEKERS  
 ALTAVOCES ESTEREOFÓNICAS PARA AUTOMÓVIL  
 DIFFUSORI STEREO PER AUTO  
 BILSTEREOHÖGTALARE  
 АВТОМОБИЛЬНАЯ АКУСТИЧЕСКАЯ СИСТЕМА  
 АВТОМОБИЛЬНА АКУСТИЧНА СИСТЕМА  
 بلندگوی استریو اتومبیل



CNTS  
 CONTENU  
 INHALT  
 CONTENIDO

1 PAIR  
 PAIRE  
 PAAR  
 PAR

CE

Информация о продукции  
 Производители: Дженвуд Корпорейшн  
 3-12, Миддлэнд, Кангаво-чу, Локхэм-ши, Кангаво-дзю-0022, Япония  
 Автомобильная Акустическая Система  
 Завод-изготовитель: ХАНЖОУ МАНКО ЭЛЕКТРОНИКС КО.,ЛТД  
 NO.77 Чуннао роад, Ксююан, Зона экономических и  
 технических разработок, Ханжжоу, Китай. 311231  
 Импортёр и Представитель: ООО «Дженвуд Рус»  
 127018 Москва, ул. Суворовский Вал, дом 31, строение 1.

JVCKENWOOD Corporation  
 Yokohama 221-0022 Japan  
 Made in China / Fabriqué en Chine /  
 Hergestellt in China / Hecho en China

## INSTRUCTIONS / BEDIENUNGSANLEITUNG / MANUEL D'INSTRUCTIONS / GEBRUIKSAANWIJZING / MANUAL DE INSTRUCCIONES / ISTRUZIONI / BRUKSANVISNING / ИНСТРУКЦИИ ПО ЭКСПЛУАТАЦИИ / ІНСТРУКЦІЇ / دستور العمل ها / التعليمات

Do not use the provided parts for other purposes (Ex. using a speaker cord instead of a power cord). Otherwise malfunction or fire hazard could result.  
 Die mitgelieferten Komponenten dürfen nicht zu einem anderen Zweck als vorgesehen verwendet werden (z.B. die Verwendung eines Lautsprecherkabels anstelle eines Stromkabels). Andernfalls besteht die Gefahr von Fehlfunktionen oder Bränden.  
 N'utilisez pas les pièces fournies à d'autres fins (ex. un câble de haut-parleur à la place d'un cordon d'alimentation). Sinon, un dysfonctionnement ou un incendie pourrait se produire.  
 Gebruik de onderdelen die de set niet voor andere doeleinden (bijv. een luidsprekersnoer gebruiken als netsnoer). Anders kunnen problemen met de werking of brand ontstaan.  
 No utilize para otros fines las piezas facilitadas (por ejemplo: no utilice un cable de altavoz en lugar de un cable de alimentación). De lo contrario, podría darse un funcionamiento incorrecto o existir riesgo de incendio.  
 Non utilizzare le parti fornite per altri scopi (Es. utilizzare un filo dell'altoparlante anziché un filo elettrico), onde evitare un malfunzionamento o un eventuale incendio.  
 Använd inte de levererade delarna för andra syften (Ex. högtalarkabel istället för elkabel). Om du gör det föreligger risk för brand.  
 Не используйте детали из комплекта поставки для других целей (например, кабеле динамика вместо кабеля питания). В противном случае может возникнуть неисправность или произойти возгорание.  
 Не використовуйте компоненти, що постачаються у комплекті поставки, на інших цілях (наприклад, використання кабелю підключення у замість кабелю живлення). У протилежному випадку це може призвести до виникнення пошкоджень або несправильної роботи апаратури.  
 لا تستخدم الأجزاء المرفقة لأغراض أخرى غير استخدام سلك السماعة المقدم مع المنتج.  
 خطراً وظيفياً أو بسلامة المنتج.  
 Använd inte de levererade delarna för andra syften (Ex. högtalarkabel istället för elkabel). Om du gör det föreligger risk för brand.  
 Не используйте детали из комплекта поставки для других целей (например, кабеле динамика вместо кабеля питания). В противном случае может возникнуть неисправность или произойти возгорание.  
 Не використовуйте компоненти, що постачаються у комплекті поставки, на інших цілях (наприклад, використання кабелю підключення у замість кабелю живлення). У протилежному випадку це може призвести до виникнення пошкоджень або несправильної роботи апаратури.  
 لا تستخدم الأجزاء المرفقة لأغراض أخرى غير استخدام سلك السماعة المقدم مع المنتج.  
 خطراً وظيفياً أو بسلامة المنتج.

## Specifications / Spezifikationen / Spécifications / Technische gegevens / Especificaciones / Specifiche / Specificationer / Технические характеристики / مشخصات / المواصفات / Технічні характеристики

Type: 10 cm (4") Dual Cone Speaker Power Handling Capacity: 180 W (Peak Power); 20 W (RMS) Impedance: 4 Ω Mass: 0.30 kg (0.67 lbs)	Type: 10 cm Dubbla konfigtalare Spänningskapacitet: 180 W (Toppstöm); 20 W (RMS) Impedans: 4 Ω Vikt: 0,30 kg
Type: 10 cm Doppelspeker Bekleefte: 180 W (Spitzenleistung); 20 W (eff.) Impedanz: 4 Ω Masse: 0,30 kg (0,67 lb)	Тип: 10 см Двухдиффузорный динамик Максимальная выходная мощность: 180 Вт (Пиковая мощность); 20 Вт (среднеквадратичное значение) Полное сопротивление: 4 Ом Вес: 0,30 кг
Type: 10 cm Haut-parleur à double cône Puissance admissible: 180 W (puissance de crête); 20 W (RMS) Impédance: 4 Ω Masse: 0,30 kg (0,67 lb)	Тип: 10 см Двоконусный громкоговоритель Максимальна потужність: 180 Вт (Пікова потужність); 20 Вт (середньоквадратичне значення) Повний опір: 4 Ом Вага: 0,30 кг
Type: 10 cm Dual Cone Luidspreker Uitgangsvermogen: 180 W (Piekvermogen); 20 W (RMS) Impedantie: 4 Ω Gewicht: 0,30 kg	Тип: 10 см Двоконусна динамік Максимальна потужність: 180 Вт (Пікова потужність); 20 Вт (середньоквадратичне значення) Повний опір: 4 Ом Вага: 0,30 кг
Type: 10 cm Altavoz de doble cono Potencia máxima: 180 W (Potencia pico); 20 W (RMS) Impedancia: 4 Ω Masa: 0,30 kg (0,67 libras)	Тип: 10 см Двоконусний динамік Максимальна потужність: 180 Вт (Пікова потужність); 20 Вт (середньоквадратичне значення) Повний опір: 4 Ом Вага: 0,30 кг
Type: Diffusore a doppio cono da 10 cm Potenza massima: 180 W (potenza di picco); 20 W (potenza RMS) Impedanz: 4 Ω Peso totale: 0,30 kg	Тип: Дифузоре а doppio cono da 10 cm Potenza massima: 180 W (potenza di picco); 20 W (potenza RMS) Impedanz: 4 Ω Peso totale: 0,30 kg

# CS-V418X