



DE Küchenwaage

EN Kitchen scale
FR Balance de cuisine
ES Balanza de cocina
IT Bilancia per cucina
TR Mutfak Terazisi
RU Кухонные весы

PL Waga kuchenna

NL Keukenweegschaal
PT Balança de cozinha
EL Ζυγαριά κουζίνας
DA Køkkenvægt
SV Köksväg
NO Kjøkkenvekt

FI Keittiövaaka

CS Kuchyňská váha
RO Cântar de bucătărie
SL Kuhinjska tehtnica
HU Konyhai mérleg

میزان المطبخ

Beurer GmbH • Söflinger Str. 218 • 89077 Ulm, Germany
www.beurer.com • www.beurer-healthguide.com • www.beurer-gesundheitsratgeber.com



3. Wiegen/Zuwiegen

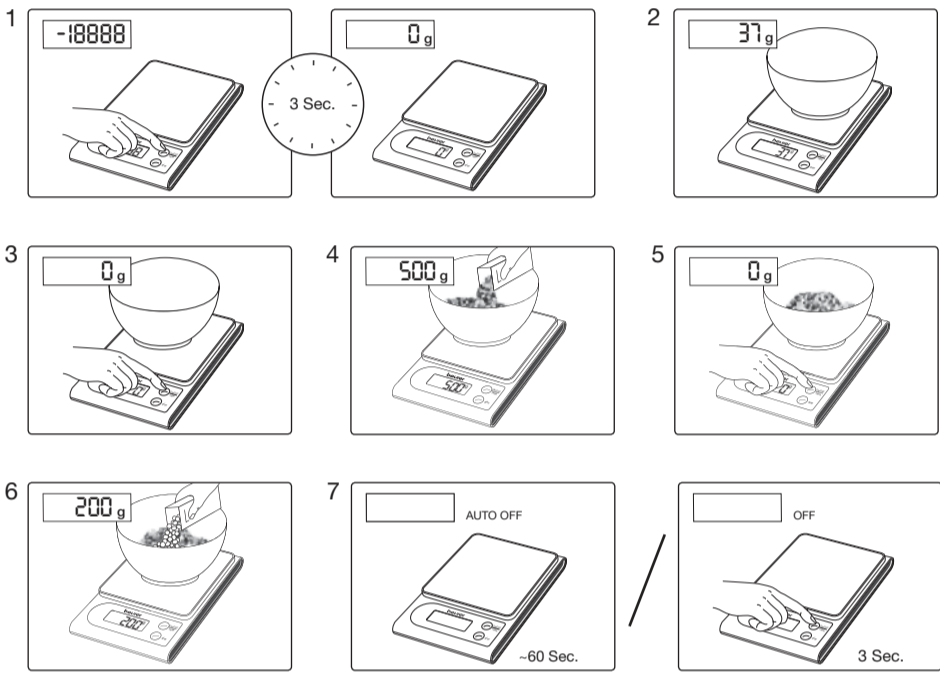
EN Weighing and additional weighing
FR Peser et tarer
ES Pesado y pesado adicional
IT Pesatura e taratura

TR Tartma ve tara alma
RU Взвешивание и довешивание
PL Ważenie i tarowanie
NL Weeg en tarreer
PT Pesar e dosear

EL Ζυγίστε και βρείτε το απόβαρο
DA Vejning og kalibrering
SV Väga och tarera
NO Veining og tarering
FI Punnitus ja taaraus

CS Zvážit a přivážit
RO Cântărirea și stabilirea tarei
SL Tehtanje in tariranje
HU Mérés és hozzámérés

الوزن / وزن المكونات الإضافية



DE Wichtige Hinweise

- Sie sollten die Waage vor Stößen, Feuchtigkeit, Staub, Chemikalien, starken Temperaturschwankungen und zu nahen Wärmequellen (Öfen, Heizungskörper) schützen.
- Reinigung: Sie können die Waage mit einem angefeuchteten Tuch reinigen, auf das Sie bei Bedarf etwas Spülmittel auftragen können. Tauchen Sie die Waage niemals in Wasser. Spülen Sie sie auch niemals unter fließendem Wasser ab.
- Die Genauigkeit der Waage kann durch starke elektromagnetische Felder (z.B. Mobiltelefone) beeinträchtigt werden.
- Die Waage ist nicht für den gewerblichen Einsatz vorgesehen.
- Reparaturen dürfen nur vom Beurer Kundenservice oder autorisierten Händlern durchgeführt werden.

Die verbrauchten, vollkommen entladenen Batterien müssen Sie über speziell gekennzeichnete Sammelbehälter, Sondermüllannahmestellen oder über den Elektrohandlungsstellen in Ihrem Land entsorgen. Entsorgen Sie das Gerät gemäß der Elektro- und Elektronik Altgeräte EG-Richtlinie – WEEE (Waste Electrical and Electronic Equipment). Bei Rückfragen wenden Sie sich an die für die Entsorgung zuständige kommunale Behörde.



Im Interesse des Umweltschutzes darf das Gerät am Ende seiner Lebensdauer nicht mit dem Hausmüll entsorgt werden. Die Entsorgung kann über entsprechende Sammelstellen in Ihrem Land erfolgen. Entsorgen Sie das Gerät gemäß der Elektro- und Elektronik Altgeräte EG-Richtlinie – WEEE (Waste Electrical and Electronic Equipment). Bei Rückfragen wenden Sie sich an die für die Entsorgung zuständige kommunale Behörde.



Garantie/Service
Wir leisten 5 Jahre Garantie ab Kaufdatum für Material- und Fabrikationsfehler des Produktes. Die Garantie gilt nicht:
• Im Falle von Schäden, die auf unsachgemäßer Bedienung beruhen.
• Für Verschleißteile.
• Bei Eigenverschulden des Kunden.
• Sobald das Gerät durch eine nicht autorisierte Werkstatt geöffnet wurde.

Die gesetzlichen Gewährleistungen des Kunden bleiben durch die Garantie unberührt. Für Geltendmachung eines Garantiefalles innerhalb der Garantiezeit ist durch den Kunden der Nachweis des Kaufes zu führen. Die Garantie ist innerhalb eines Zeitraumes von 5 Jahren ab Kaufdatum gegenüber der Beurer GmbH, Ulm (Germany) geltend zu machen.

Bitte wenden Sie sich im Falle von Reklamationen an unseren Service unter folgendem Kontakt:
Service Hotline:
Tel.: +49 (0) 731 / 39 89-144
E-Mail: kd@beurer.de
www.beurer.com

Fordern wir Sie zur Übersendung des defekten Produktes auf, ist das Produkt an folgende Adresse zu senden:
Beurer GmbH
Servicecenter
Lessingstraße 10 b
89231 Neu-Ulm
Germany

EN Important instructions

- Protect your personal scale from impact with hard objects, moisture, dust, chemicals, toiletries, liquid cosmetics, great temperature fluctuation and closeness to sources of heat (open fires, radiators).
- Cleaning: You can clean the scale with a damp cloth and a little washing up liquid, if required. Never immerse the scale in water or rinse it under running water.
- Strong electromagnetic fields (e.g. cell phones) may impair the accuracy of the scale.
- The scale is not intended to be used for commercial purposes.
- Repairs may only be performed by Beurer Customer Service or by accredited retailers.

The empty, completely flat batteries must be disposed through specially designated collection boxes, recycling points or electronics retailers. You are legally required to dispose of the batteries. The codes below are printed on batteries containing harmful substances: Pb = Battery contains lead, Cd = Battery contains cadmium, Hg = Battery contains mercury.



For environmental reasons, do not dispose of the device in the household waste at the end of its useful life. Dispose of the unit at a suitable local collection or recycling point. Dispose of the device in accordance with EC Directive – WEEE (Waste Electrical and Electronic Equipment). If you have any questions, please contact the local authorities responsible for waste disposal.



Warranty/service

In case of a claim under the warranty please contact your local dealer or the local representation which is mentioned in the list "service international".
In case of returning the unit please add a copy of your receipt and a short report of the defect.
The following warranty terms shall apply:
1. The warranty period for BEURER products is either 5 years or - if longer - the country specific warranty period from date of Purchase.
In case of a warranty claim, the date of purchase has to be proven by means of the sales receipt or invoice.
2. Repairs (complete unit or parts of the unit) do not extend the warranty period.
3. The warranty shall not be valid for damages because of a. improper treatment, e.g. nonobservance of the user instructions.
b. repairs or tampering by the customer or unauthorised third parties.
c. transport from the manufacturer to the consumer or during transport to the service centre.
d. The warranty shall not be valid for accessories which are subject to normal wear and tear (cuff, batteries etc.).
4. Liability for direct or indirect consequential losses caused by the unit are excluded even if the damage to the unit is accepted as a warranty claim.

FR Remarques importantes

- N'exposez pas le pèse-personne aux coups, à l'humidité, à la poussière, aux produits chimiques ou aux fortes variations de température; éloignez-le des sources de chaleur (four, radiateur etc.).
- Nettoyage: vous pouvez nettoyer la balance avec un chiffon humide sur lequel vous déposerez si besoin est quelques gouttes de liquide vaisselle. Ne plongez jamais la balance dans l'eau. Ne la nettoyez jamais sous l'eau courante.
- La précision de la balance peut être perturbée par les champs électromagnétiques puissants (comme ceux qui sont émis par les téléphones mobiles).
- Cette balance n'est pas conçue pour une utilisation commerciale.
- Toute réparation doit être réalisée par le service après-vente de Beurer ou par des revendeurs agréés.

Les piles usagées et complètement déchargées doivent être mises au rebut dans des conteneurs spéciaux ou aux points de collecte réservés à cet usage ou bien déposées chez un revendeur d'appareils électriques. L'élimination des piles est une obligation légale qui vous incombe. Ces pictogrammes se trouvent sur les piles à substances nocives : Pb = pile contenant du plomb, Cd = pile contenant du cadmium, Hg = pile contenant du mercure.



Dans l'intérêt de la protection de l'environnement, l'appareil ne doit pas être jeté avec les ordures ménagères à la fin de sa durée de service. L'élimination doit se faire par le biais des points de collecte compétents dans votre pays. Veuillez éliminer l'appareil conformément à la directive européenne – WEEE (Waste Electrical and Electronic Equipment) relative aux appareils électriques et électroniques usagés. Pour toute question, adressez-vous aux collectivités locales responsables de l'élimination et du recyclage de ces produits.



Garantie/Maintenance
Pour toute demande de garantie, veuillez contacter votre revendeur local ou la succursale locale (cf. la liste « Service client à l'international »).
Lorsque vous retournez l'appareil, assurez-vous d'y joindre une copie de votre preuve d'achat et une brève description du défaut.

- Les conditions de garantie suivantes s'appliquent :
- La période de garantie des produits BEURER est de 5 ans ou, si elle est plus longue, elle est applicable dans le pays concerné à compter de la date d'achat.
Pour toute demande de garantie, vous devez prouver la date d'achat par une preuve d'achat ou une facture.
 - Les réparations (appareil complet ou pièces détachées) ne prolongent pas la période de garantie.
 - La garantie n'est pas valable en cas de dommages dus :
 - à une utilisation inappropriée, par exemple le non-respect des instructions par l'utilisateur ;
 - à des réparations ou à des modifications réalisées par le client ou par une personne non autorisée ;
 - au transport du fabricant chez le client ou pendant le transport jusqu'au service client ;
 - pour les accessoires soumis à une usure naturelle (bras-sard, piles, etc.).
 - Toute responsabilité liée aux dommages consécutifs directs ou indirects causés par l'appareil est exclue même si un droit de garantie est reconnu en cas de dommage à l'appareil.

ES Indicaciones importantes

- Proteja la báscula contra golpes, humedad, polvo, productos químicos, grandes variaciones de temperatura y evite

1. Inbetriebnahme

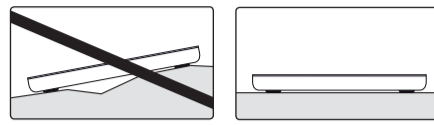
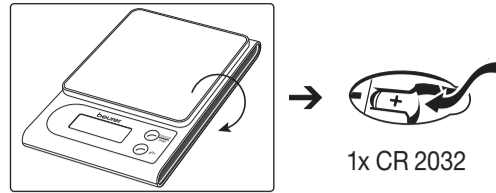
EN Commissioning
FR Mise en service
ES Puesta en marcha
IT Messa in funzione
TR İlk çalıştırma

RU Ввод в эксплуатацию
PL Uruchomienie
NL Ingebruikname
PT Colocação em funcionamento

EL Έναρξη λειτουργίας
DA Idrifttagning
SV Idrifttagning
NO Bruk
FI Käyttöönotto
CS Uvedení do provozu

RO Punerea în funcțiune
SL Prvi vklop
HU Üzembevetél

التشغيل



2. Einheit einstellen

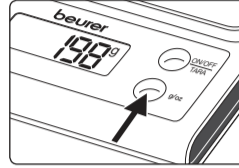
EN Adjusting the unit
FR Régler l'unité
ES Ajustar la unidad
IT Impostazione dell'unità
TR Birimi ayarlama

RU Установите единицу измерения
PL Ustawianie jednostki
NL Stel de eenheid in
PT Definir a unidade de medida

EL Ρυθμίστε τη μονάδα
DA Indstilling af enhed
SV Ställ in enheten
NO Stille inn enheten
FI Aseta yksikkö
CS Nastavení jednotky

RO Setajii unitatea de măsură
SL Nastavite enoto
HU Az egység beállítás

اضبط وحدة القياس



g → oz

4. Fehlermeldungen

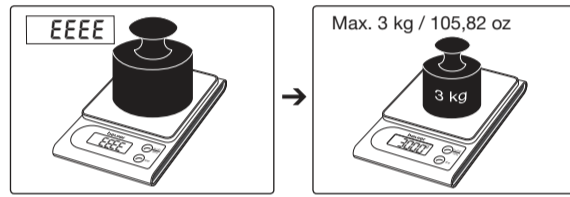
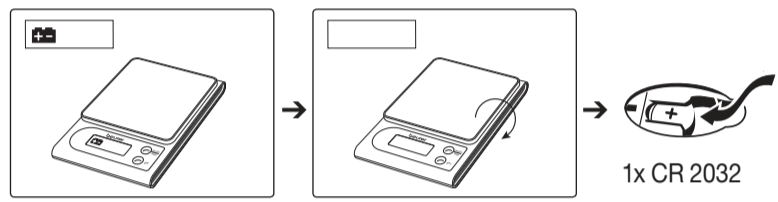
EN Error messages
FR Messages d'erreur
ES Avisos de errores
IT Messaggi di errore
TR Hata mesajları

RU Сообщения об ошибках
PL Komunikaty błędów
NL Foutmeldingen
PT Mensagens de erro

EL Μηνύματα σφαλμάτων
DA Fejlmeddelelser
SV Felmeddelanden
NO Feilmeldinger

FI Virheilmoitukset
CS Chybová hlášení
RO Mesaje de eroare
SL Javljene napake
HU Hibajelzések

بلاغات الخطأ



Max. 3 kg / 105.82 oz

3 kg

colocarla en las proximidades de fuentes de calor (estufas, calefacción).
• Limpieza: la balanza puede limpiarse con un paño húmedo, aplicando en caso necesario un poco de detergente líquido. No sumerja nunca la balanza, ni la lave bajo un chorro de agua.
• La precisión de la balanza puede verse afectada por campos electromagnéticos intensos (p.ej. teléfonos móviles).
• Esta balanza no está prevista para su uso comercial.
• Las reparaciones deben ser efectuadas exclusivamente por el servicio técnico de Beurer o por el representante autorizado.

Las pilas usadas, completamente descargadas, deben eliminarse a través de contenedores de recogida señalados de forma especial, los puntos de recogida de residuos especiales o a través de los distribuidores de equipos electrónicos. Los usuarios están obligados por ley a eliminar las pilas correctamente. Estos símbolos se encuentran en pilas que contienen sustancias tóxicas: Pb: la pila contiene plomo. Cd: la pila contiene cadmio. Hg: la pila contiene mercurio.
A fin de preservar el medio ambiente, cuando el aparato cumpla su vida útil no lo tire con la basura doméstica. Se puede desechar en los puntos de recogida adecuados disponibles en su zona. Deseche el aparato según la Directiva europea sobre residuos de aparatos eléctricos y electrónicos (WEEE). Para más información, póngase en contacto con la autoridad municipal competente en materia de eliminación de residuos.



Garantía/Asistencia
En caso de reclamaciones en el marco de la garantía diríjase a su distribuidor local o a la delegación local (ver lista "Service international").
Cuando nos envíe el aparato, adjunte una copia del recibo de compra y una breve descripción del problema.
Se aplican las siguientes condiciones de garantía:
1. El periodo de garantía para productos de BEURER es de 5 años o, si es superior, se aplica el periodo de garantía vigente en el país correspondiente a partir de la fecha de compra. En caso de una reclamación de la garantía, la fecha de compra deberá demostrarse con el recibo de compra o una factura.
2. Las reparaciones (todo el aparato o solo algunas piezas) no hacen que se prolongue el periodo de garantía.
3. La garantía no tiene validez para daños debidos a a. Uso indebido, p. ej. si no se siguen las instrucciones de uso.
b. Reparaciones o cambios realizados por el cliente o por una persona no autorizada.
c. Transporte del fabricante al cliente o durante el transporte al centro de servicio.
d. La garantía no tiene validez para accesorios sometidos al desgaste habitual (brazalete, pilas, etc.).
4. La responsabilidad por daños derivados directos o indirectos provocados por el aparato también queda excluida incluso si se reconoce una reclamación de la garantía en caso de daño del aparato.

IT Avvertenze importanti

- Tenere la bilancia al riparo da urti, umidità, polvere, prodotti chimici, forti variazioni di temperatura e prossimità a fonti di calore (stufe, radiatori).
- Pulizia: pulire la bilancia con un panno umido e, se necessario, con un po' di detersivo. Non immergere mai la bilancia in acqua, né lavarla sotto l'acqua corrente.
- La presenza di forti campi elettromagnetici (es. telefoni cellulari) può influire negativamente sulla precisione della bilancia. La bilancia non è prevista per l'uso in locali pubblici.
- Le riparazioni possono essere effettuate solo dal servizio di assistenza Beurer o dai rivenditori autorizzati.

Smaltire le batterie esauste e completamente scariche negli appositi punti di raccolta, nei punti di raccolta per rifiuti tossici o presso i negozi di elettronica. Lo smaltimento delle batterie è un obbligo di legge. I simboli riportati di seguito indicano che le batterie contengono sostanze tossiche.
Pb = batteria contenente piombo, Cd = batteria contenente cadmio, Hg = batteria contenente mercurio.
Per motivi ecologici, l'apparecchio non deve essere smaltito tra i normali rifiuti quando viene buttato via. Lo smaltimento deve essere effettuato negli appositi centri di raccolta. Smaltire l'apparecchio secondo la direttiva europea sui rifiuti di apparecchiature elettriche ed elettroniche (WEEE). Per eventuali chiarimenti, rivolgersi alle autorità comunali competenti per lo smaltimento.



Garanzia/Assistenza
Per rivendicazioni nell'ambito della garanzia, rivolgersi al rivenditore locale o alla sede locale (vedere l'elenco "Service international").
Allegare al reso dell'apparecchio una copia della prova d'acquisto e una breve descrizione del difetto.
Si applicano le seguenti condizioni di garanzia:
1. La garanzia dei prodotti BEURER dura 5 anni oppure, se più lunga, fa fede la durata di garanzia valida dalla data di acquisto di ciascun paese.

In caso di rivendicazioni, la data di acquisto deve essere dimostrata tramite una prova d'acquisto o una fattura.
2. La durata della garanzia non viene prolungata da riparazioni (dell'intero apparecchio o di parti di esso).
3. La garanzia non ha validità per i danni derivanti da a. Uso improprio, ad es. mancata osservanza delle istruzioni per l'uso.
b. Riparazioni o modifiche effettuate dal cliente o da persone non autorizzate.
c. Trasporto dal produttore al cliente o durante il trasporto al centro di assistenza.
d. La garanzia non è valida per gli accessori soggetti a comune usura (manicotto, batterie, ecc.).
4. La responsabilità per danni diretti o indiretti causati dall'apparecchio è esclusa se viene riconosciuta una rivendicazione della garanzia per il danno dell'apparecchio

TR Önemli bilgiler

- Eraziyi darbelere, neme, toza, kimyasal maddelere, sıcaklık değişikliklerine ve ısı kaynaklarına (soba, kalorifer) karşı koruyunuz.
- Temizlik: Üzerine gerekirse biraz sıvı temizlik maddesi kullanın, ancak cihazı suya sokmayınız. Temizliği asla sıcak suyla yıkamayınız.
- Terazinin hassasiyeti, güçlü elektro manyetik alanlardan (örneğin mobil telefonlardan) etkilenbilir.
- Bu terazi ticari amaçla kullanıma uygun değildir.
- Onar mlar ancak Beurer Müşteri Servisince veya yetkili satıcılar tarafından yapılabilir.

Kullanılması, şarjı tamamen boşalmış piller özel işaretli toplama kutularına atılarak, özel çöp alanı yerlerine veya elektrikli cihaz satıcılarına teslim edilerek bertaraf edilmelidir. Pillerin bertaraf edilmesi, yasal olarak sizin sorumluluğunuzdadır. Bu işaretler, zararlı madde içeren pillerin üzerinde bulunur.
Pb = PİL kurşun içeriyor, Cd = PİL kadmium içeriyor, Hg = PİL cıva içeriyor.
Çevreyi korumak için, kullanın ömrü dolan cihazı evsel atıklarla beraber elden çıkarmayın. Cihaz, ilkenizdeki uygun atık toplama merkezleri üzerinden bertaraf edilebilir. Cihazı hurda elektrikli ve elektronik eşya direktifine – WEEE (Waste Electrical and Electronic Equipment) uygun olarak bertaraf edin. Bertaraf etme ile ilgili sorularınızı, ilgili yerel makamlara iletebilirsiniz.



Garanti/Servis
Garanti ile ilgili talepleriniz için bölgenizdeki yetkili satıcınıza veya bölgenizdeki şubeye başvurunuz ("Uluslararası servis" listesine bakın).
Cihazı geri gönderirken faturanızın bir kopyasını ve arızanın kısa açıklamasını ekleyin.
Aşağıdaki garanti koşulları geçerlidir:
1. BEURER ürünlerinin garanti süresi 5 yıldır veya – daha uzun ise – ilgili ülkede geçerli olan satın alma tarihinden itibaren garanti süresi kabul edilir.
Garanti talebinde satın alma tarihi bir satış fişi veya fatura ile belgelenmelidir.
2. Onarım (cihazın tamamı veya parçaları) garanti süresinin uzamasını sağlamaz.
3. Garanti aşağıdakiler sonucu oluşan hasarlar için geçerli değildir:
a. Üsülüne uygun olmayan kullanım, örn. kullanım talimatlarına uyulmaması.
b. Müşteri veya yetkisiz kişiler tarafından yapılan onarımlar.
c. Üreticiden müşteriye nakliye veya servis merkezine nakliye sırasında oluşan hasarlar.
d. Normal yıpranmaya uğrayan aksesuarlar (manşet, piller vb.) için garanti geçerli değildir.
4. Cihaz hasar gördüğünde bir garanti talebi kabul edilmesi durumunda cihazın neden olduğu doğrudan veya dolaylı netice kabilinden doğan hasarlar için sorumluluk üstlenilmez.

RU Важные указания

- Весы следует беречь от сотрясений, влаги, пыли, химических веществ, сильных перепадов температуры и держать вдали от источников тепла (печи, нагревательные приборы).
- Чистка: весы можно протирать влажной тряпкой, при необходимости с применением моющего средства. Не окунайте весы в воду. Никогда не мойте весы под проточной водой.
- Точность весов может пострадать из-за воздействия сильного электромагнитного поля (например, от мобильного телефона).
- Не предназначены для промышленного использования. Ремонт весов могут выполнять только сервисная служба фирмы Beurer или лицензированные продавцы.

Выбрасывайте использованные, полностью разряженные батарейки в специальные контейнеры, сдавайте в пункты приема спецотходов или в магазины электрооборудования. Закон обязывает пользователей обеспечить утилизацию батареек. Эти знаки предупреждают о наличии в



baterajkha tokicnihh veshchah: Pb = svinec, Cd = kadmij, Hg = rtyub.
V interesah okhrany okruzhajushoj sredy kategoricheski zapreshajetsya vybrasyvat' pribor po zaveršenii sroka ego sluzhby vmeste s bytovymi otkhodami.
Utilizatsija dolzhna proizvoditsya cherez sootvetstvujushie punkty sbora v Vashoj strane.
Pribor sleduet utilizirovat' soglasno Direktive EC po otkhodam elektricheskogo i elektronnoho oborudovaniya – WEEE (Waste Electrical and Electronic Equipment).
V sluchae voprosov obrašajtsya v mestnuyu kommunal'nuyu sluzhbu, odgovetstvennuyu za utilizatsiju otkhodov.
Garantija /servisnoe obsluzhivanie
Bolee podrobnaja informatsija po garantii/servisu nahoditsja v garantijnom/servisnom talone, kotoryj vkhodit v komplekt postavki.

PL Ważne wskazówki

- Wage należą chronić przed uderzeniami, wilgocią, kurzem, chemikaliami, dużymi wahaniami temperatur oraz za blisko stojącymi źródłami ciepła (piece, kaloryfery).
- Czyszczenie: Waga można czyścić zwinłą ściereczką, na którą w razie potrzeby można nałożyć trochę płynu do mycia naczyń. Nigdy nie wolno zanurzać wagi w wodzie. Nie wolno jej również nigdy płukać pod bieżącą wodą.
- Na dokładność wagi mogą negatywnie wpływać silne pola elektromagnetyczne (np. telefony komórkowe).
- Waga nie jest przewidziana do użytku komercyjnego.
- Naprawy mogą być wykonywane tylko przez dział obsługi klienta firmy Beurer lub autoryzowanych sprzedawców.

Zużyte, całkowicie rozładowane baterie należy wyrzucić do specjalnie oznakowanych pojemników zbiorczych, przekazywać do punktów zbiórki odpadów specjalnych lub do sklepu ze sprzętem elektrycznym. Użytkownik jest zobowiązany do utylizacji baterii zgodnie z przepisami. Na bateriach zawierających szkodliwe związki znajdują się następujące oznaczenia: Pb = bateria zawiera ołów, Cd = bateria zawiera kadm, Hg = bateria zawiera rtęć.

Ze względu na ochronę środowiska naturalnego nie zakaziczeniu okresu eksploatacji urządzenia nie należy go wyrzucać wraz ze zwykłymi odpadami domowymi. Utylizację należy zlecić w odpowiednim punkcie zbiórki w danym kraju. Urządzenie należy utylizować zgodnie z dyrektywą o użytkużytych urządzeniach elektrycznych i elektronicznych – WEEE (Waste Electrical and Electronic Equipment). W razie pytań należy zwrócić się do odpowiedniej instytucji odpowiedzialnej za utylizację.

Gwarancja /servis

W przypadku roszczeń z tytułu gwarancji należy zwrócić się do miejscowego dystrybutora lub partnera (patrz lista „Service international”).

Przy odsyłce urządzenia należy załączyć kopię dowodu zakupu i krótki opis usterki.

Obowiązują następujące warunki gwarancji:

- Okres gwarancji na produkty firmy BEURER wynosi 5 lat lub, jeśli jest dłuższy, obowiązuje w danym kraju od daty zakupu. W przypadku roszczeń z tytułu gwarancji konieczne jest potwierdzenie daty zakupu przez okazanie dowodu zakupu lub faktury.
- Naprawy (całego urządzenia lub jego części) nie przedłużają okresu gwarancyjnego.
- Gwarancja nie obowiązuje w przypadku uszkodzeń powstałych w następujących okolicznościach:
 - Z powodu niewłaściwego użytkowania, np. nieprzestrzeżania instrukcji obsługi.
 - W wyniku napraw lub modyfikacji wykonanych przez klienta lub osoby nieupoważnione.
 - Podczas transportu od producenta do klienta lub podczas transportu do Servicecenter.
 - Ponadto nie obejmują akcesoriów dostarczonych z urządzeniem, które ulegają regularnemu zużyciu.
- Odpowiedzialność za szkody bezpośrednio lub pośrednio spowodowane przez urządzenie jest wykluczona także wtedy, gdy w przypadku jego uszkodzenia uznane zostanie roszczenie z tytułu gwarancji.

NL Belangrijke aanwijzingen

- Stel de weegschaal niet bloot aan schokken, vocht, stof, chemicaliën, grote temperatuur-schommelingen en hoge temperaturen (bv. in de nabijheid van een warmtebron, zoals een oven of verwarmingselement).
- Reiniging: u kunt de weegschaal reinigen met een vochtige doek, waarop u eventueel wat afwasmiddel kunt aanbrengen. Dompel de weegschaal nooit in water. Spoel hem ook nooit af onder stromend water. Gebruik geen bijtende reinigingsmiddelen.
- De nauwkeurigheid van de weegschaal kan door sterke elektromagnetische velden (bijv. mobiele telefoons) nadelig worden beïnvloed.
- De weegschaal is alleen bedoeld voor huishoudelijk gebruik.
- De weegschaal mag enkel worden gerepareerd door de onderhoudsdienst/ of door een erkende handelaar.

Deponeer de gebruikte, volledig lege batterijen in de daarvoor speciefiek bestemde afvalbakken of bied ze bij het afvalverwerkingsstation of de elektriciteitszaak aan als chemische afval. U bent wettelijk verplicht de batterijen correct te verwijderen. Deze tekens kunt u aantreffen op batterijen met schadelijke stoffen: Pb = batterij bevat lood, Cd = batterij bevat cadmium, Hg = batterij bevat kwik.

Met het oog op het milieu mag het apparaat aan het einde van zijn levensduur niet met het gewone huisvuil worden weggegooid. Het verwijderen kan via gespecialiseerde verzamelpunten in uw land gebeuren. Verwijder het apparaat conform de EU-richtlijn voor afgedankte elektrische en elektronische apparatuur – WEEE (Waste Electrical and Electronic Equipment). Voor meer informatie kunt u contact opnemen met de verantwoordelijke instanties voor afvalverwijdering in uw gemeente.

Garantie /service

Neem in geval van garantiereclaims contact op met het verkooppunt of de vestiging bij u in de buurt (zie de lijst “Service international”)

Voeg wanneer u het apparaat retourneert een kopie van de aankoopbon en een korte beschrijving van het defect bij de retourzending.

- De volgende garanti voorwaarden zijn van toepassing:
 - De garantietermijn voor producten van BEURER bedraagt 5 jaar of, indien langer, de in het betreffende land geldende garantietermijn vanaf de aankoopdatum is doorgaagvend. Bij een garantiereclaim moet de aankoopdatum worden aangeetoond door middel van een aankoopbon of een factuur.
 - Door reparaties (van het volledige apparaat of delen daarvan) wordt de garantietermijn niet verlengd.
 - De garantie geldt niet voor beschadigingen als gevolg van a. oneigenlijk gebruik, bijv. het niet in acht nemen van de gebruikersinstructies.
 - reparaties of wijzigingen die zijn uitgevoerd door de klant of onbevoegde personen.
 - het transport van de fabrikant naar de klant of tijdens het transport naar het servicecenter.
 - De garantie geldt niet voor toebehoren die onderhevig zijn aan gewone slijtage (manchet, batterijen enz.).
- De verantwoordelijkheid voor door het apparaat veroorzaakte directe of indirecte gevolgschade is ook uitgesloten als bij beschadiging van het apparaat een garantiereclaim wordt goedgekeurd.

PT Notas importantes

- A balança deve ser protegida contra choques, a humidade, o pó, produtos químicos, fortes oscilações de temperatura e fontes de calor na sua proximidade (fogões, aquecimentos).
- Limpar: A balança pode ser limpa com um pano húmido e, em caso de necessidade, um pouco de detergente de loiça. Em caso algum, ponha a balança dentro de água e nunca a lave debaixo de água corrente.
- A precisão da balança pode ser afectada por fortes campos electromagnéticos (por exemplo, telemóveis).
- A balança não se destina ao uso comercial.
- As reparações só podem ser realizadas pelo serviço de assistência ao cliente ou pelos comerciantes autorizados.

Depois de gastas e completamente descarregadas, as pilhas terão de ser depositadas nos locais de recolha próprios (pilhões) ou entregues em lojas de material eléctrico. Qualquer pessoa tem a obrigação de descartar as pilhas de forma adequada. Estes símbolos encontram-se em pilhas que contenham substâncias nocivas: Pb = a pilha contém chumbo, Cd = a pilha contém cádmio, Hg = a pilha contém mercúrio. Por motivos ecológicos, quando estiver inutilizado, o dispositivo não pode ser eliminado juntamente com o lixo doméstico. A eliminação deverá ser feita através dos respetivos pontos de recolha existentes no seu país de residência. Elimine o aparelho de acordo com a diretiva WEEE relativa a resíduos de equipamentos eléctricos e electrónicos. Se tiver qualquer dúvida a este respeito, informe-se junto do serviço municipal responsável pelo tratamento de resíduos.

Garantia /Assistência

Para reivindicar quaisquer direitos à garantia legal, contacte o seu revendedor local ou a sucursal local (ver lista “Service international”).

Ao devolver o aparelho, junte uma cópia do comprovativo de compra e uma breve descrição do defeito.

Aplicam-se os seguintes termos de garantia:

- O prazo de garantia para produtos da BEURER é de 5 anos ou – se for superior – aplicar-se-á o prazo e garantia válidos

no respetivo país, sempre a contar a partir da data de compra.

Para reivindicar um direito à prestação de um serviço ao abrigo da garantia é indispensável comprovar a data de compra através de um recibo ou uma fatura.

- Qualquer reparação efetuada (aparelho completo ou partes deleis) não resulta na extensão do prazo de garantia.
- A garantia legal não se aplica a danos causados por
 - tratamento incorreto, p. ex., desrespeito as instruções para o utilizador.
 - reparações ou modificações por parte do cliente ou terceiros não autorizados.
 - transporte do fabricante para o cliente ou durante o transporte para o centro de assistência.
 - A garantia legal não se aplica a acessórios sujeitos ao desgaste normal (braçadeira, pilhas, etc.).
- A responsabilidade por danos secundários, causados direta ou indiretamente, fica excluída, mesmo que seja admitido um direito à prestação ao abrigo da garantia por ter havido um dano.

EL Σημαντικές υποδείξεις

- Τη ζυγαριά από κρούσεις, υγρασία, σκόνη, χημικές ουσίες, ισχυρές διακυμάνσεις θερμοκρασίας και από κοντινές πηγές θερμότητας (θερμάστρες, καλοριφέρ).
- Καθαρισμός: Μπoreíte να καθαρίσετε τη ζυγαριά με βρεγμένο πανί, στο οποίο να χραιστείτε μporείτε να στάξετε λίγο απορρυπαντικό πιάτων. Μη βυθίσετε ποτέ τη ζυγαριά μέσα σε νερό ούτε να την πλύνετε ποτέ κάτω από τρεχούμενο νερό.
- Ακρίβεια της ζυγαριάς μπορεί να επηρεαστεί αρνητικά από ισχυρά ηλεκτρομαγνητικά πεδία (π. χ. κινητά τηλέφωνα). Η ζυγαριά δεν προορίζεται για επαγγελματική χρήση.
- Οι επισκευές επιτρέπεται να εκτελούνται μόνον από την υπηρεσία τεχνικής εξυπηρέτησης πελατών του Οίκου Beurer ή από εξουσιοδοτημένα καταστήματα.

Οι μπαταρίες που έχουν χρησιμοποιηθεί και έχουν εκφορτιστεί πλήρως πρέπει να τοποθετούνται σε οικολογικούς κάδους με ειδική σήμανση ή στα σημεία συγκέντρωσης ειδικών απορριμμάτων ή να παραδίδονται σε εμπόρους ηλεκτρικών ειδών. Είσαστε υποχρεωμένοι από τη νομοθεσία να φροντίσετε για την απόρριψη των μπαταριών. Αυτά τα σύμβολα βρίσκονται στις μπαταρίες που περιέχουν βλαβερές ουσίες: Pb = Η μπαταρία περιέχει μολύβδο, Cd = Η μπαταρία περιέχει κάδμιο, Hg = Η μπαταρία περιέχει υδράργυρο.

Για λόγους προστασίας του περιβάλλοντος, η συσκευή στο τέλος της διάρκειας ζωής της δεν επιτρέπεται να απορριπεται μαζί με τα οικιακά απορρίμματα. Η απόρριψη μπορεί να πραγματοποιείται μέσω κατάλληλων σημείων συλλογής στη χώρα σας. Απορρίψτε τη συσκευή σύμφωνα με την οδηγία της EK σχετικά με τα απόβλητα ειδών ηλεκτρικού και ηλεκτρονικού εξοπλισμού – WEEE (Waste Electrical and Electronic Equip-ment). Σε περίπτωση αποριών, απευθυνθείτε στην αρμόδια για την απόρριψη δημoτική υπηρεσία.

Εγγύηση /Σέρβις

Σε περίπτωση αξιώσεων στα πλαίσια της εργοστασιακής εγγύησης, απευθυνθείτε στον τοπικό σας έμπορο ή στην τοπική αντιπροσωπεία (βλέπε λίστα „Σέρβις διεθνώς“).

Επισυνάψτε με την επιστροφή της συσκευής ένα φωτοαντίγραφο της απόδειξης αγοράς μαζί με μία σύντομη περιγραφή της βλάβης.

Ισχύουν οι ακόλουθοι όροι εργοστασιακής εγγύησης:

- Ο χρόνος ισχύος της εργοστασιακής εγγύησης για προϊόντα της BEURER είναι 5 χρόνια ή – αν είναι μεγαλύτερος – αυξάνεται σύμφωνα με τον χρόνο ισχύος της εργοστασιακής εγγύησης, που ισχύει στην κάθε χώρα από την ημερομηνία αγοράς.
- Σε περίπτωση αξιώσεων στα πλαίσια της εργοστασιακής εγγύησης, η ημερομηνία αγοράς πρέπει να αποδεικνύεται με την απόδειξη αγοράς ή τιμολόγιο.
- Μετά τις επισκευές (ολικές ή τμηματικές) της συσκευής δεν παραίνεται η ισχύς της εργοστασιακής εγγύησης.
- Η εργοστασιακή εγγύηση δεν ισχύει για βλάβες που προκύπτουν λόγω
 - αντικανονικού χειρισμού, π. χ. εάν δεν τηρηθούν οι οδηγίες χρήσης,
 - επισκευών από την πλευρά του πελάτη ή από μη εξουσιοδοτημένα άτομα,
 - μεταφοράς από τον κατασκευαστή στον πελάτη ή κατά τη μεταφορά στο κέντρο σέρβις,
 - η εργοστασιακή εγγύηση δεν ισχύει για παρελκόμενα που υπόκεινται σε φυσική φθορά (μανοέτα, μπαταρίες κ.λπ.).
- Αποκλείεται ιδίως κάθε ευθύνη για άμεσες ή έμμεσες επακόλουθες ζημιές, που προκoλούνται από τη συσκευή, όταν λόγω βλάβης της συσκευής αναγνωριστούν αξιώσεις στα πλαίσια της εργοστασιακής εγγύησης.

DA Vigtige anvisninger

- Beskyt vægten mod stød, fugt, stov, kemikalier, stærke temperaturudsving og placér den ikke for tæt på varmekilder (ovne, radiatorer).
- Rengøring: Vægten kan rengøres med en fugtig klud, som De evt. kan komme lidt orvaskemiddel på. Vægten må ikke holdes under vand og må aldrig vaskes under rindende vand.
- Vægtens præcision kan påvirkes af kraftige elektromagnetiske felter (f.eks. fra mobiltelefoner).
- Vægten er ikke beregnet til erhvervsmaessig brug.
- Reparationer må kun udføres af Beuer-kundeservice eller af autoriserede forhandlere.

De brugte, helt afladede batterier skal bortskaffes i de særligt mærkede opsamlingsbeholdere, som findes på genbrugspladser og hos forhandlere af elapparater. Ifølge loven er de forplig-tet til at bortskaffe batterierne. Disse symboler finder du på batterier med skadelige stoffer: Pb = batteriet indeholder bly, Cd = batteriet indeholder cadmium, Hg = batteriet indeholder kviksølv. Af hensyn til miljøet må apparatet ikke bortskaffes sammen med almindeligt husholdningsaffald, når det er ud-tjent. Bortskaffelse kan ske på det pågældende lokale indsamlingssted. Apparatet skal bortskaffes i henhold til EU-direktivet vedrørende elektronisk affald – WEEE (Waste Electrical and Electronic Equipment). Henvend dig til din kommunes tekniske forvaltning, hvis du har andre spørgsmål.

Garanti /service

I tilfælde af krav i forbindelse med garantien bedes du henvende dig til din lokale forhandler eller det lokale kontor (se listen "International service").

Når du returnerer apparatet, skal du vedlægge en kopi af kvit-teringen og en kort beskrivelse af defekten.

Følgende garantibestemmelser er gældende:

- Garantien for produkter fra BEURER gælder i 5 år, eller – hvis den er længere – i henhold til den gældende garantiperi-ode i det pågældende land fra kobsdatoen. I tilfælde af at der stilles krav inden for garantien, skal kobs-da-toen dokumenteres i form af en kvittering eller en faktura.
- Garantiperioden bliver ikke forlænget i forbindelse med repa-rationer (af hele apparatet eller dele deraf).
- Garantien dækker ikke skader, der skyldes
 - forkert anvendelse, f.eks. manglende overholdelse af bet-jeningsvejledningen.
 - reparationer eller ændringer, som kunden eller ikke-autori-serede personer har udført.
 - transport fra producenten til kunden eller under transpor-ten til servicecentret.
 - garantien gælder ikke for tilbehør, som nedslides ved nor-mal brug (manchetter, batterier osv.).
- Erstatningskrav for følgeskader, der direkte eller indirekte skyldes apparatet, udelukkes også, hvis garantien dækker en skade på apparatet.

SV Viktiga anvisningar

- Skydda vägen mot stötår, fukt, damm, kemikalier, stora tem-peraturskillnader och värmekällor, som sitter för nära (ugnar, element).
- Rengöring: Rengör vägen med en lätt fuktad trasa. Vid behov kan även lite diskmedel användas på trasan. Sänk aldrig ner vägen i vatten.
- Vägens måttogörannhet kan påverkas av starka elektromag-netiska fält (t.ex. mobiltelefoner).
- Vägen är inte avsedd för yrkesmässig användning.
- Vägen får endast repareras av Beurer kundservice eller av auktoriserade försäljare.
- De förbrukade, helt urladdade batterierna ska kasseras separat i speciellt märkta insamlingsbehållare eller lämnas tillbaka till affären. Batterier ska enligt lag kasseras på särskilt utsett ställe. Följande teckenkombinationer förekommer på batterier som innehåller skadliga ämnen: Pb = batte-riet innehåller bly, Cd = batteriet innehåller kadmium, Hg = batteriet innehåller kviksilver. An miljökärl får produkten inte kastas i hushållsaffallet. Lämna den i stället till en återvinningsstation. Produkten ska avyttras i enlighet med EG-direktivet om avfall som utgörs av eller innehåller elektriska eller elektroniska produkter – WEEE. Om du har frågor som rör avfalls-hantering kan du vända dig till ansvarig kommunal myndighet.
- Garanti /service**
Kontakta din lokala återförsäljare eller filial om du har frågor inom ramen för garantin (se listan "Service International").
Bifoga en kopia av kvittot och en kort beskrivning av felet om du skickar tillbaka varan.
Det gäller följande garantivillkor:
1. Garantitiden för produkter från BEURER är 5 år eller – om längre – är det den garanti tid som gäller i respektive land som gäller från inköpsdatum.

- Vid ett garantianspråk måste inköpsdatum kunna styrkas med ett kvitto eller en faktura.
- Garanti tiden förlängs inte vid reparationer (hela produkten eller delar av den).
- Garanti n gäller inte skador som uppstår vid
 - Felaktig behandling, t.ex. om bruksanvisningen inte följs.
 - Reparationer eller ändringar som utförs av kunden eller obehörig person.
 - Transport från tillverkaren till kunden eller under transpor-ten till servicecentret.
 - Garanti gällare inte tillbehör, som slits naturligt (manschet-ter, batterier etc.).
- Skadeståndskrav för följdskador som orsakats direkt eller indirekt av produkten utesluts också, även om skador på produkten som täcks av garantin uppstår.

NO Viktig informasjon

- Vekten bør beskyttes mot støt, fuktighet, stov, kjemikaler, kraftige temperatursvingninger og for nært plasserte varme-kilder (ovner, varmeelementer).
- Rengjøring: Vekten kan rengjøres med en fuktig klut, ved behov med litt oppvaskmiddel. Vekten må aldri dryppes i vann. Den må heller aldri skylles under rennende vann.
- Stærke elektromagnetiske felt (f.eks. mobiltelefoner) kan virke inn på målenøyaktigheten.
- Vekten er ikke beregnet for industriell bruk.
- Reparasjoner må utelukkende gjennomføres av Beurer kun-deservice eller av autoriserte forhandlere.

De utbrukte, helt utladete batteriene må kasseres via spesielle godkjente samlebeholdere, mottak for spesialavfall eller via den elektriske forretningen. Det er lovmessig forpliktet til å kaste batteriene på en miljøløst og forsvarlig måte. Disse tegnene finnes på batterier som inneholder skadelige stoffer: Pb = batteriet inneholder bly, Cd = batteriet inneholder kadmium, Hg = batteriet inneholder kviksølv.

Av hensyn til miljøet skal apparatet etter endt levetid ikke kastes sammen med vanlig husholdningsavfall. Kassering skal skje via aktuelle oppsamlingspunkter. Apparatet skal avhendes i henhold til WEEE-direktivet om elektrisk og elektronisk avfall – WEEE (Waste Electrical and Electronic Equipment).

Ved spørsmål må du henvende deg til ansvarlige kom-munale myndigheter.

Garanti /service

I forbindelse med garantikrav må du henvende deg til forhand-leren eller det lokale datterselskapet (se listen „Service inter-national”).

Ved retursending av apparatet må du legge ved en kopi av kjøpskvitteringen og en kort beskrivelse av defekten.

Følgende garantibetingelser gjelder:

- Garantien for produkter fra BEURER er 5 år – eller lengre, og i sistnevnte tilfelle er gjeldende nasjonale garanti fra kjøps-dato avgjørende. Ved et forsikringskrav må kjøpsdatoen dokumenteres med en kjøpskvittering eller en faktura.
- Garantien forlenges ikke ved reparasjoner (fullstendig appa-rat eller deler av dette).
- Garantien gjelder ikke for skader som oppstår ved
 - Ikke-forskriftsmessig bruk, for eksempel manglende over-holdelse av bruksanvisningen.
 - Reparasjoner eller forandringer utført av kunden eller uau-toriserte personer.
 - Transport fra produsenten til kunden eller under transport til servicesenteret.
 - Forsikringen gjelder ikke for tilbehør som er utsatt for van-lig slitasje (mansjett, batterier osv.).
- Ansvar for direkte eller indirekte følgeskader på grunn av apparatet er derfor utelukket, også når skaden på apparatet godkjennes som garantikrav.

FI Tärkeitä ohjeita

- Suojaa vaaka iskulta, kosteudelta, pölyltä, kemikaalilta, voi-makkailta lämpötilan vaihteluilta ja liian lähellä olevilta läm-mönlähteiltä (uunit, lämmityslaitteet).
- Puhdistus: Voit puhdistaa vaa’an kostetulla liinalla, johon voit lisätä tarvittaessa hieman huulteluainetta. Älä koskaan upota vaakaa veteen. Älä koskaan huuhtele vaakaa juokse-van veden alla.
- Voimakkaat sähkömagneettiset kentät (esim. matkapuheli-met) voivat häiritä vaa’an tarkkuutta.
- Vaaka eie tarkoitettu ammattimaiseen käyttöön.
- Vain Beurer -asiakaspalvelu tai valtuutettu myyjä saa korjata vaa’an.

Hävittä käytetyt, täysin tyhjät paristot viemällä ne paikalliseen paristonkeräys- tai ongelmajätetisteeseen tai toimittamalla ne elektronikkaliikkeeseen hävitetäväksi. Laki edellyttää, että paristot hävitetään asianmukaisella tavalla. Ympäristölle haitallissisa paristoissa on seuraavia merkintöjä: Pb = paristo sisältää lyijyä, Cd = paristo sisältää kadmiumia, Hg = paristo sisältää eloho-peaa.

Ympäristöystistä käytöstä poistettua laitetta ei saa hävittää tavallisen talousjätteen mukana. Hävittä käytöstä poistettu laite viemällä se asianmukaiseen keräys- ja kierätyspisteeseen. Laite tulee hävittää EU:n antaman sähkö- ja elektroniikkaromua koskevan WEEE-direktiivin (Waste Electrical and Elect-ronic Equipment) mukaisesti. Saat lisätietoja paikallisilta jätehuoltoviranomaisilta.

Takuu/huolto

Ota takuuta koskevia vaatimuksissa yhteyttä paikalliseen jälleenvyyjiään tai toimipisteeseen (katso luettelo Service inter-national).

Liittä laitteen palautuslähetykseen kopio ostotositteesta sekä lyhyt kuvaus laitteen viasta.

Noudatamme seuraavia takuuehtoja:

- BEURER-tuotteiden takuuaika on voimassa ostopäivästä lukien 5 vuotta. Takuuaajan ollessa pidempi se vastaa kussa-kkin maassa voimassa olevaa takuuaikaa. Takuuvaatimuksen yhteydessä ostopäivä on osoitettava ostotositteella tai las-kulla.
- Korjaukset (laite kokonaisuudessaan tai laitteen osat) eivät pidennä takuuaikaa.
- Takuu ei kata vahinkoja, jotka ovat aiheutuneet
 - epäasianmukaisesta käytöstä (esim. käyttöohjeen noudat-tamatta jättämisestä)
 - asiakkaan tai valtuuttamattoman henkilön tekemistä kor-jauksista tai muutoksista
 - kuljettaessa tuotetta valmistajalta asiakaalle tai huolto-pisteeseen.
 - Takuu ei kata lisäosia, jotka ovat alttiita yleiselle kulumis-elle (mansetit, paristot jne.).
- Vastuu laitteen aiheuttamista suorista tai epäsuorista väil-listä vahingoista päättyy myös silloin, kun vahingoittunutta laitetta koskeva takuuvaatimus on hyväksyttävä.

CS Důležitá upozornění

- Měli byste váhy chránit před nárazy, vlhkostí, prachem, chemikáliemi, silnými výkyvy teplot a neskladovat je v blízkosti tepelných zdrojů (sporák, topení).
- Čištění: Váhy můžete čistit pomocí navlhčeného hadříku, na který můžete dle potřeby nanést málo množství mycího prostředku. Nikdy nepoužívejte váhy do vody. Nikdy je také neoplachujte pod tekoucí vodou.
- Přesnost vah může být zhoršena silnými elektromagnetickými poli (např. mobilní telefony).
- Váhy nejsou určene pro komerční použití.
- Opravy může vykonávat pouze záručnícký servis firmy Beurer nebo autorizovaní prodejci.

Použitě, zcela vybité baterie se likvidují prostřednictvím speciálně označených sběrných nádob, ve sběrnách pro zvláštní odpady nebo u prodejci elektrotechniky. Podle zákona jste povinni baterie likvidovat. Na baterích s obsahem škodlivých látek se nachá-zají následující značky: Pb = baterie obsahuje olovo, Cd = baterie obsahuje kadmium, Hg = baterie obsa-huje rtuť.

V zájmu ochrany životního prostředí nelze přístroj po ukončení jeho životnosti likvidovat spolu s domácím odpadem. Likvidace se musí provést prostřednictvím příslušných sběrných míst ve vaší zemi. Přístroj zlikvidujte podle směrnice o odpadních elektrických a elektronických zařízeních (WEEE). Pokud máte otázky, obraťte se na příslušný komunální úřad, který má na starosti likvidaci.

Záruka /servis

Při uplatňování nároků z odpovědnosti za vady se obraťte na místního prodejce nebo místní pobočku (viz seznam „Service international”).

Při zasílání přístroje přiložte kopii dokladu o koupi a stručný popis závady.

Plati tyto záruční podmínky:

- Záruční doba produktů BEURER činí 5 let nebo – pokud je delší – rozhodují je záruční doba od data nákupu platná v příslušné zemi. Při uplatňování nároku z odpovědnosti za vady je nutné doložit datum nákupu dokladem o koupi nebo fakturou.
- Opravou (celého přístroje nebo jeho částí) se záruční lhůta neprodlužuje.
- Záruka se nevztahuje na poškození v důsledku
 - neodborné manipulace, např. při neodržení uživatelských pokynů.
 - oprav nebo změn ze strany zákazníka nebo neoprávněných osob.
 - prepravy od výrobce k zákazníkovi nebo během přepravy do servisního střediska.
 - Záruka se nevztahuje na příslušenství, které podléhá běžnému opotřebení (manžeta, baterie atd.).

- Odpovědnost za následné přímé nebo nepřímé škody způsobené přístrojem je vyloučena v případě, že byly při poškození uznány nároky z odpovědnosti za vady.

RO Informatii importante

- Este indicat să protejați cântarul dumneavoastră de șocuri, umezeală, praf, chimicale, fluctuații puternice de tempera-tură și surse de căldură prea apropiate (cuptor, corpuri de încălzire).
- Curățarea: Cântarul poate fi curățat cu o cârpă umezită, pe care se poate aplica după caz puțină soluție de curățare. Nu fundații niciodată cântarul în apă. Nu spălați niciodată cân-tarul sub jet de apă.
- Excitațiile cântarului poate fi afectată de câmpuri magne-tice puternice (de ex. telefoane mobile).
- Produsul nu este destinat utilizării în scop comercial.
- Reparațiile pot fi efectuate numai de către Serviciul Clienți sau de către comențianții autorizați.

Bateriile uzate, complet goale trebuie eliminate în recipientele de colectare special marcate, la firmele specializate sau la comerciantul de electrice. Aveți obligația legală să eliminați bateriile ca deșeu.

Bateriile care conțin substanțe toxice prezintă aceste simboluri: Pb = baterie conține plumb, Cd = bateria conține cadmiu, Hg = bateria conține mercur.

În vederea protecției mediului înconjurător, aparatu-l nu trebuie eliminat la gunoiiu menajer la finalul duratei de viață. Eliminarea se poate realiza prin intermediul centrelor de colectare corespunzătoare din țara dumneavoastră. Eliminați aparatul conform prevederilor Directivei – WEEE (Waste Electrical and Electronic Equipment) privind aparatele elec-trice și electronice vechi. Pentru întrebări suplimentare, adresați-vă autorităților locale responsabile pentru elimi-narea deșeurilor.

Garantii /Service

În cazul obligațiilor de garanție, adresați-vă comerciantu-lui local sau reprezentanței locale (a se vedea lista “Service internațional”).

La returnarea produsului, anexați o copie a bonului fiscal și o scurtă descriere a defecțiunii.

Sunt valabile următoarele condiții de acordare a garanției:

- Termenul de garanție pentru produsele BEURER este de 5 ani sau, în cazul în care este mai mare, este aplicabil termenul de garanție valabil de la data achiziționării din țara respectivă. În cazul unei obligații de garanție, data achiziționării trebuie dovedită prin intermediul unui bon fiscal sau al unei facturi.
- Efectuarea reparațiilor (la nivelul întregului produs sau al pie-soarelor) nu duce la prelungirea termenului de garanție.
- Garanția nu este valabilă în cazul defecțiunilor cauzate de a. utilizarea necorespunzătoare, de exemplu, nerespectarea instrucțiunilor de utilizare.
 - reparațiile sau modificările efectuate de către client sau de către o persoană neautorizată.
- transportul de la producător la client sau în timpul trans-portului către centrul de service.
- Garanția nu este valabilă pentru accesoriile care sunt supuse uzurii în mod obișnuit (manșetă, baterii etc.).

4. Este exclusă răspunderea pentru daunele directe sau indirecte cauzate de produs și în situația în care este recunoscută o obligație de garanție în asociere cu defecta-rea produsului.

SL Pomembni napotki

- Zaščitite tehtnico pred udarci, vlažnostjo, prahom, kemika-lijam, večjim temperaturnim spremembam in bližine grelnih teles (peč, radiatorji).
- Čiščenje: Tehtnico lahko očistite z vlažno krpo, po potrebi dodajte nekaj čistilnega sredstva za posodo. Nikoli ne pota-pljajte tehtnice v vodo. Nikoli je ne perite pod tekočo vodo.
- Na točnost tehtnice lahko vpliva močno magnetno polje (npr. mobilni telefon).
- Tehtnica ni predvidena za uporabo v industriji.
- Popravila lahko izvajajo samo v servisu Beurer, ali poobla-ščenumu servisu.

Izbrbljene in popolnoma izpraznjene baterije je treba odstraniti v posebne označene zbiralnike, na zbirna mesta za nevarne odpadke ali pri trgovcih z elektronskimi in električnimi napra-vami. Zakonsko ste zavezani k pravilnemu odstran-jevanju baterij. Na baterijah, ki vsebujejo škodljive snovi, so te oznake: Pb = baterija vsebuje svinec, Cd = baterija vsebuje kadmij, Hg = baterija vsebuje živo srebro