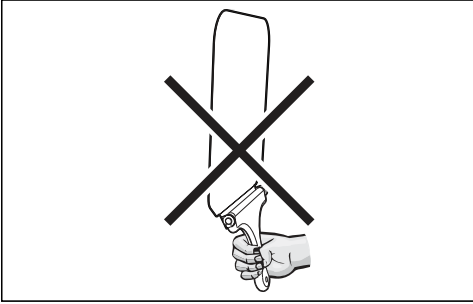
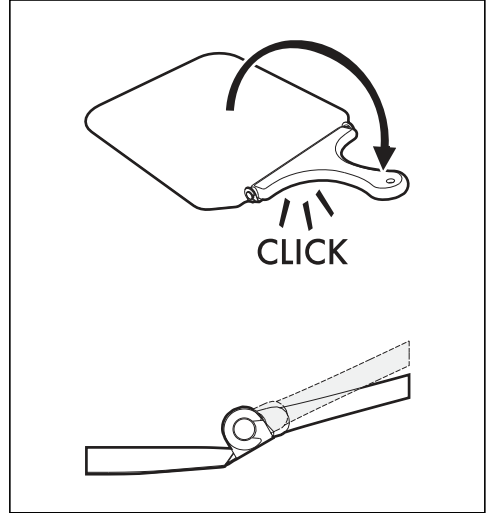


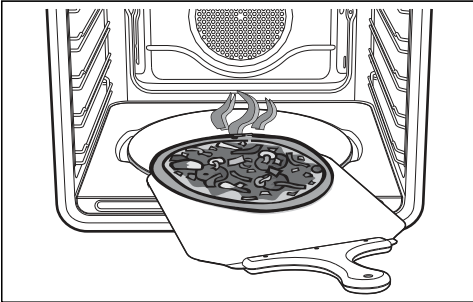
1



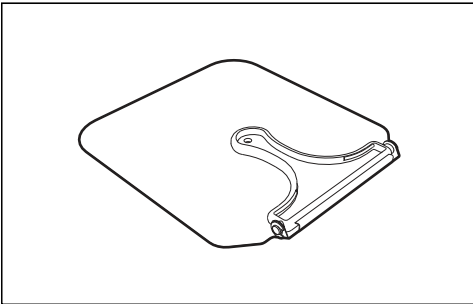
4



2



3





IT Uso



Uso non corretto Pericolo di danni alle persone

- Non utilizzare la paletta pizza diversamente da come descritto.
- Impugnare la paletta pizza sempre dal manico.
- Non utilizzare la paletta pizza in posizione verticale. Il manico potrebbe accidentalmente chiudersi. (Fig. 1)

Impugnare la paletta pizza sempre dal manico per movimentare gli alimenti senza rischi di scottature. Si consiglia di cospargere leggermente la superficie d'acciaio di farina, per facilitare la scorrevolezza dei prodotti freschi che, essendo umidi, potrebbero aderire all'acciaio.

(Fig. 2)

Il manico della paletta pizza è richiudibile per facilitare la sua rimessa dopo l'utilizzo. (Fig. 3)

Prima di utilizzare la paletta pizza è necessario aprire completamente il manico fino a sentire un click di aggancio. Soltanto in questo modo il manico si bloccherà per consentirne un corretto utilizzo.

(Fig. 4)

Pulizia e manutenzione

Per la pulizia della paletta, utilizzare spugne non abrasive e acqua calda. Evitare l'utilizzo di detersivi e/o spugne che possano rovinare la superficie in acciaio o il manico.

Il costruttore si riserva di apportare senza preavviso tutte le modifiche che riterrà utili al miglioramento dei propri prodotti. Le illustrazioni e le descrizioni contenute in questo manuale non sono quindi impegnative ed hanno solo valore indicativo.

EN Use



Improper use Risk of personal injury

- Only use the pizza spatula as described.
- Always hold the pizza spatula by the handle.
- Do not use the pizza spatula in a vertical position. The handle could shut accidentally. (Fig. 1)

Always grip the pizza spatula by the handle when moving food to avoid the risk of burns. You are advised to dust the steel surface lightly with flour to make it easier to slide fresh products on and off, as they could stick to the steel due to their moisture content.

(Fig. 2)

The pizza spatula handle can be folded away for ease of storage after use.

(Fig. 3)

Before using the pizza spatula, the handle must be fully opened until you hear a click as it engages. Only then will the handle be locked and ready for proper usage.

(Fig. 4)

Cleaning and maintenance

To clean the spatula, use non-abrasive sponges and hot water. Do not use detergents and/or sponges that could ruin the steel surface or the handle.

The manufacturer reserves the right to make any changes deemed useful for improvement of his products without prior notice. The illustrations and descriptions contained in this manual are therefore not binding and are merely indicative.



FR Utilisation



Utilisation impropre Dommages corporels

- N'utilisez pas la pelle à pizza d'une manière qui n'est pas décrite dans ce manuel.
- Toujours empoigner la pelle à pizza par le manche.
- Ne pas utiliser la pelle à pizza en position verticale. Le manche pourrait se refermer accidentellement (Fig. 1).

Saisissez toujours la pelle à pizza par le manche pour manipuler les aliments sans risquer de vous brûler. On conseille de saupoudrer légèrement la surface en acier de farine, pour faciliter le coulisement des produits frais qui, en raison de l'humidité qu'ils contiennent, risquent d'adhérer à l'acier.

(Fig. 2)

Le manche de la pelle à pizza est pliant pour faciliter son rangement après l'utilisation.

(Fig. 3)

Avant d'utiliser la pelle à pizza, ouvrir complètement le manche jusqu'au clic d'enclenchement. C'est le seul moyen de s'assurer du blocage du manche pour une utilisation correcte.

(Fig. 4)

Nettoyage et entretien

Pour le nettoyage de la palette, utiliser une éponge non abrasive et de l'eau chaude. Éviter l'utilisation de détergents et/ou d'éponges risquant d'abîmer la surface en acier et le manche.

Le constructeur se réserve la faculté d'apporter, sans préavis, toutes les modifications qu'il jugera utiles pour l'amélioration de ses produits. Les illustrations et les descriptions figurant dans ce manuel ne sont pas contraignantes et n'ont qu'une valeur indicative.

DE Gebrauch



Unschlagmäßiger Gebrauch Personenschäden

- Den Pizzaschaufel nur in der beschriebenen Weise verwenden.
- Die Pizzaschaufel nur am Griff in die Hand nehmen.
- Die Pizzaschaufel nie in senkrechter Position verwenden. Der Griff könnte sich unvorhergesehen schließen (Abb. 1).

Die Pizzaschaufel immer am Holzgriff festhalten, um die Speisen ohne Verbrennungsgefahr zu versetzen. Es wird empfohlen, die Stahloberfläche leicht einzumehlen, um das Gleiten der frischen, etwas feuchten Produkte zu erleichtern, da diese an der Stahloberfläche anhaften könnten. (Abb. 2)

Der Griff der Pizzaschaufel ist einklappbar, was eine platzsparende Unterbringung nach ihrem Gebrauch garantiert.

(Abb. 3)

Vor der Benutzung der Pizzaschaufel muss der Griff bis zum Einrasten ausgeklappt werden. Nur auf diese Weise ist der Griff blockiert und ermöglicht eine ordnungsgemäße Benutzung.

(Abb. 4)

Reinigung und Wartung

Zur Reinigung der Pizzaschaufel benutzen Sie nicht scheuernde Schwämme und warmes Wasser. Verwenden Sie keine Reinigungsmittel und/oder Schwämme, die die Stahloberfläche oder den Griff beschädigen können.

Der Hersteller behält sich vor, ohne vorherige Benachrichtigung alle Änderungen vorzunehmen, die er zur Verbesserung seiner Produkte für nützlich erachtet. Die in diesem Handbuch enthaltenen Illustrationen und Beschreibungen sind daher unverbindlich und dienen nur zur Veranschaulichung.



NL Gebruik



Incorrect gebruik Persoonlijk letsel

- Gebruik de pizzapalet niet op een andere wijze dan is beschreven.
- De handgreep van de pizzapalet kan gesloten worden zodat ze na gebruik makkelijk kan opgeborgen worden.
- Gebruik de pizzapalet niet in de verticale positie. De handgreep zou toevallig kunnen sluiten (Afb. 1).

Pak het pizzapalet altijd bij het handvat beet zodat het voedsel zonder gevaar voor brandwonden kan worden verplaatst. Er wordt aanbevolen om op het stalen oppervlak een laagje meel aan te brengen, zodat verse producten, die vochtig zijn, niet aan het staal kunnen blijven plakken.

(Afb.2)

De handgreep van de pizzapalet kan gesloten worden zodat ze na gebruik makkelijk kan opgeborgen worden.

(Afb.3)

Voordat de pizzapalet gaat gebruikt worden, moet de handgreep compleet geopend worden tot u een klik hoort. Nu is de handgreep geblokkeerd en kan de pizzapalet correct gebruikt worden.

(Afb.4)

Reiniging en onderhoud

Voor de reiniging van de palet moet een niet schurende spons en warm water gebruikt worden. Gebruik geen reinigingsmiddelen en/of sponsjes die het stalen oppervlak of de handgreep kunnen beschadigen.

De constructeur behoudt zich het recht voor zonder waarschuwing alle wijzigingen aan te brengen die hij nodig acht om zijn producten te verbeteren. De afbeeldingen en de beschrijvingen die aanwezig zijn in deze handleiding zijn niet bindend, en hebben enkel een aanduidende waarde.

ES Uso



Uso incorrecto Daños a las personas

- No utilice la paleta para pizza de forma diferente a como se ha descrito.
- Coja siempre la paleta para pizza por el mango.
- No utilice la paleta para pizza en posición vertical. El mango podría cerrarse accidentalmente (Fig. 1).

Coja la paleta para pizza siempre por el mango y mueva los alimentos sin riesgo de quemaduras. Se aconseja espolvorear ligeramente la superficie de acero con harina, para facilitar el deslizamiento de los productos frescos, ya que al estar húmedos, podrían adherirse al acero.

(Fig.2)

El mango de la paleta para pizza se puede abrir y cerrar para facilitar su colocación después de usarlo.

(Fig.3)

Antes de utilizar la paleta para pizza es necesario abrir completamente el mango hasta escuchar un click de enganche. Solamente de este modo el mando se bloqueará para permitir su correcto uso.

(Fig.4)

Limpieza y mantenimiento

Para limpiar la paleta, utilice esponjas no abrasivas y agua caliente. Evite utilizar detergentes y/o esponjas que puedan dañar la superficie de acero o el mango.

El fabricante se reserva el derecho a aportar sin aviso previo todas las modificaciones que considere útiles para la mejora de sus propios productos. Las ilustraciones y las descripciones contenidas en este manual no comprometen, por tanto, al fabricante y tienen un valor meramente indicativo.



PT Utilização



Utilização não correta Danos às pessoas

- Não utilize a pá para pizza de modo diferente daquele descrito.
- Pegar na pá para pizza sempre pelo cabo.
- Não utilizar a pá para pizza na posição vertical. O cabo poderá fechar-se acidentalmente (Fig. 1).

Pegue na pá para pizza sempre pelo punho para movimentar os alimentos sem riscos de queimaduras. Aconselha-se espargir ligeiramente a superfície de aço com farinha para facilitar o deslizamento dos produtos frescos que, estando húmidos, poderão aderir ao aço.

(Fig. 2)

O cabo da pá para pizza é fechável para facilitar a sua arrumação depois da utilização.

(Fig. 3)

Antes de utilizar a pá para pizza é necessário abrir completamente o cabo até sentir um clique de retenção. Apenas desta forma o cabo ficará bloqueado para possibilitar uma correcta utilização.

(Fig. 4)

Limpeza e manutenção

Para a limpeza da pá, utilizar uma esponja não abrasiva e água quente. Evitar a utilização de detergentes e/ou esponjas que possam danificar a superfície em aço ou o cabo.

O fabricante reserva-se o direito de efetuar, sem aviso prévio, qualquer modificação que vise o melhoramento dos respetivos produtos. As ilustrações e descrições contidas neste manual, não são, por isso, vinculativas e possuem apenas valor indicativo.

RU Применени



Неправильное применение Риск получения травм

- Используйте лопатка для пиццы в соответствии с инструкцией по эксплуатации.
- Крепко взять в руки лопатку для пиццы за ручку.
- Не пользоваться лопаткой для пиццы в вертикальном положении. Ручка может нечаянно закрыться (Рис. 1).

При обращении с пищевыми продуктами беритесь всегда за рукоятку лопатки, чтобы избежать ожогов. Рекомендуется слегка посыпать стальную поверхность мукой для облегчения скольжения свежих продуктов, которые, будучи влажными, могут прилипнуть к стальной поверхности.

(Рис. 2)

Ручка лопатки убираема для упрощения ее хранения после использования.

(Рис. 3)

Перед использованием лопатки для пиццы открыть полностью ручку вплоть до щелчка закрепления. Только таким образом ручка заблокируется для того, чтобы позволить ее корректное применение.

(Рис. 4)

Чистка и техническое обслуживание

Чистку лопатки выполнять не абразивными губками и горячей водой. Избегать применения моющих средств и/или губок, которые могут повредить стальную поверхность самой лопатки или ручки.

Производитель оставляет за собой право вносить без предупреждения все изменения, которые посчитает полезными для улучшения собственной продукции. Рисунки и описания, содержащиеся в данном Руководстве по эксплуатации, не имеют обязательств и имеют ознакомительный характер.



PL Użytkowanie



Niedozwolone użycie Obrażenia na osobach

- Nie używać łożatki do pizzy w sposób inny niż opisano.
- Zawsze chwycić za rączkę.
- Nie stosować łożatki do pizzy w pozycji pionowej. Rączka mogłaby się przypadkowo zamknąć (Rys. 1).

Podczas przenoszenia żywności, zawsze chwycić łożatkę do pizzy za rączkę, aby uniknąć poparzenia. Zaleca się posypanie powierzchni łożatki mąką, aby ułatwić posuwanie świeżych produktów, które z powodu wilgoci mogą się przyklejać.

(Rys. 2)

Rączka łożatki jest składana, co ułatwia jej chowanie po użyciu.

(Rys. 3)

Przed użyciem łożatki do pizzy należy całkowicie otworzyć rączkę, dopóki nie usłyszysz się kliknięcia oznaczającego zaczepienie. Tylko w ten sposób rączka zablokuje się i umożliwi prawidłowe użytkowanie.

(Rys. 4)

Czyszczenie i konserwacja

Do czyszczenia łożatki używać nieściernych gąbek i ciepłej wody. Nie stosować detergentów i/lub gąbek, które mogłyby uszkodzić stalową powierzchnię lub rączkę.

Producent zastrzega sobie prawo do nanoszenia, bez uprzedniego powiadomienia, wszelkich zmian, które uzna za przydatne w celu ulepszenia swoich produktów. Rysunki i opisy zawarte w niniejszym podręczniku nie są zobowiązujące i mają charakter poglądowy.

SV Användning



Felaktig användning Skador på person

- Använd inte pizzaspaden på andra sätt än vad som beskrivs.
- Håll alltid pizzaspaden i dess handtag.
- Använd inte pizzaspaden i vertikalt läge. Handtaget kan fällas in av misstag. (Fig. 1)

Håll alltid pizzaspaden i handtaget för att undvika risken för brännskador. Man rekommenderas att strö ut lite mjöl på stålytan för att undvika att maten, som är fuktig, fastnar på stålet.

(Fig. 2)

Man kan fälla in pizzaspadens handtag för att göra det lättare att förvara den när den inte används.

(Fig. 3)

Innan man använder pizzaspaden ska man fälla ut handtaget helt, tills man hör att ett klickande ljud. Endast på detta sätt blockeras handtaget på det sätt som krävs för en korrekt användning.

(Fig. 4)

Rengöring och underhåll

Använd svampar utan slipande effekt och varmt vatten vid rengöring av pizzaspaden. Undvik att använda rengöringsmedel och/eller svampar som kan skada stålytan eller handtaget.

Tillverkaren förbehåller sig rätten att genomföra alla de ändringar som anses nödvändiga för att förbättra de egna produkterna utan att meddela detta i förväg. De illustrationer och beskrivningar som finns i aktuell manual är därmed inte bindande utan endast indikativa.



DA Anvendelse



Ukorrekt anvendelse Skader på personer

- Brug ikke pizzapaletten på anden måde end den angivne.
- Hold altid på pizzapalettens håndtag.
- Brug ikke pizzapaletten i lodret position. Håndtaget kunne lukke sig ved et uheld. (Fig. 1)

Hold altid på pizzapalettens håndtag for at håndtere madvarerne uden risiko for forbrændinger. Det anbefales at strø let med mel over ståloverfladen, for at lette bevægeligheden af friske produkter, som godt kan hænge fast i stålet, fordi de er fugtige.

(Fig. 2)

Pizzapalettens håndtag kan lukkes for lettere at kunne lægge den væk efter brug.

(Fig. 3)

Før du bruger pizzapaletten, skal du åbne håndtaget helt, indtil der høres et låseklik. Håndtaget låses kun på denne måde, og kan dermed bruges korrekt.

(Fig. 4)

Rengøring og vedligeholdelse

Brug slibefri svampe og varmt vand til rengøring af paletten. Undgå at bruge rengøringsmidler og/eller svampe, der kan ødelægge ståloverfladen eller håndtaget.

Fabrikanten forbeholder sig retten til, uden varsel, at udføre alle de ændringer, der vurderes nyttige for at forbedre egne produkter. Tegningerne og beskrivelserne i denne manual er derfor kun vejledende og ikke bindende.

FI Käyttö



Väärä käyttö Henkilövahingot

- Älä käytä pizzalastan sille kuvatusista käytöstä poikkeavalla tavalla.
- Tartu aina kiinni pizzalastan kahvasta.
- Älä käytä pizzalastaa pystyasennossa. Kahva voi mennä vahingossa kiinni. (Kuva 1)

Tartu kiinni pizzalastan kahvasta liikuttaaksesi ruokia ilman palovammojen vaaraa. Levitä teräspinnalle pieni määrä jauhoa edesauttaaksesi tuoreiden tuotteiden liukumista jotka voivat tarttua teräkseen, niissä olevan kosteuden vuoksi.

(Kuva 2)

Pizzalastan kahva on suljettava, joka helpottaa sen varastointia käytön jälkeen.

(Kuva 3)

Ennen pizzalastan käyttöä, avaa kahva kunnes kuulet kiinnittymineen liittyvän naksahduksen. Vain tällä tavoin kahva lukittuu sallien sen oikean käytön.

(Kuva 4)

Puhdistus ja hoito

Lastan puhdistamiseksi käytä hankaamattomia pesusieniä ja kuumaa vettä. Vältä pesuaineiden ja/tai pesusienien käyttöä, jotka voivat vahingoittaa teräspintaa tai kahvaa.

Valmistaja pidättää itsellään oikeuden tehdä ohjeisiin mielestään tarpeellisia muutoksia ilman ennakoilmoitusta. Tässä oppaassa olevat kuvat ja piirrookset eivät näin ollen ole sitovia, vaan ne annetaan vain viitteellisessä mielessä.

**NO** Brukالاستخدام **AR****Feilaktig bruk
Personskader**

- Ikke bruk pizzaspaden på andre måter enn beskrevet.
- Hold alltid i håndtaket på pizzaspaden.
- Ikke bruk pizzaspaden i vertikal posisjon. Håndtaket vil kunne lukkes utilsiktet. (Fig. 1)

Hold alltid i håndtaket på pizzaspaden for å flytte mat, slik at du ikke brenner deg. Vi anbefaler å strø litt mel på ståloverflaten, for å gjøre det lettere å bevege ferske produkter, da de, siden de er fuktige, vil kunne feste seg til stålet.

(Fig. 2)

Håndtaket på pizzaspaden kan bøyes slik at den tar mindre plass under oppbevaring.

(Fig. 3)

Før du bruker pizzaspaden må du åpne håndtaket fullstendig, helt til du hører en klikkelyd. Først da er håndtaket blokkert, og det er mulig å bruke spaden på korrekt måte.

(Fig. 4)

Rengjøring og vedlikehold

Bruk ikke slipende svamper og varmt vann til rengjøring av pizzaspaden. Unngå bruk av vaskemidler og/eller svamper som vil kunne skade ståloverflaten eller håndtaket.

Produsenten forbeholder seg rett til endringer på sine produkter grunnet tekniske fremskritt, uten forutgående varsel. Illustrasjonene og beskrivelsene i denne bruksanvisningen er derfor ikke bindende og skal kun betraktes som retningsgivende.

سوء الاستخدام
خطر التعرض لإصابة شخصية

- استخدام سكينه البييتزا فقط على النحو الموضح.
- احرص دائماً على الإمساك بسكينه البييتزا من المقبض.
- تجنب استخدام سكينه البييتزا في وضع عمودي. فيمكن أن يغلق المقبض عن طريق الخطأ. (الشكل 1)

أمسك سكينه البييتزا دائماً من المقبض عند تحريك الطعام لتجنب خطر الاحتراق. ينصح بتوزيع قدر من الدقيق على السطح المعدني برفق لتسهيل إدخال وإخراج المنتجات الطازجة حيث يمكن أن تلتصق بالمعدن بفعل محتويات الرطوبة

(الشكل 2)

يمكن طي مقبض سكينه البييتزا لسهولة التخزين بعد الاستخدام.

(الشكل 3)

قبل استخدام سكينه البييتزا، يجب فتح المقبض بالكامل حتى تسمع صوت استقراره في مكانه. عندئذٍ فقط يكون المقبض آمناً وجاهزاً للاستخدام بطريقة صحيحة.

(الشكل 4)

التنظيف والصيانة

لتنظيف السكينه، استخدم الإسفنجات غير الكاشطة والماء الساخن. تجنب استخدام المنظفات و/أو الإسفنجات التي يمكن أن تتلف السطح الفولاذي أو المقبض

تحتفظ جهة التصنيع بحقها في إجراء أية تغييرات تعتبر مفيدة لتحسين منتجاتها دون إخطار مسبق. وبالتالي فإن الرسومات والأوصاف الواردة في هذا الدليل ليست ملزمة وإنما هي لغرض التوضيح فقط.