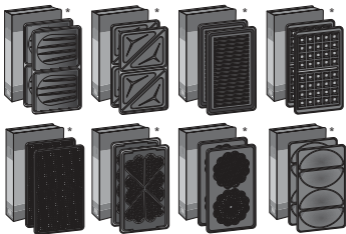
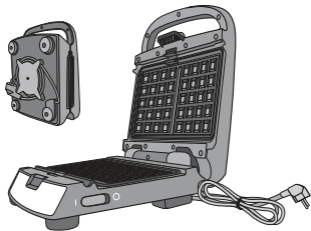
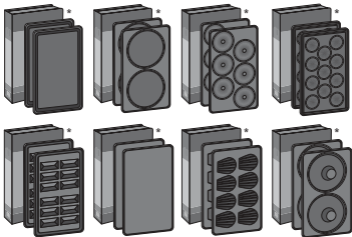


SNACK COLLECTION

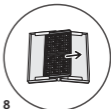
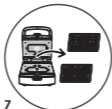


FR
NL
DE
EN
IT
ES
PT
EL
TR
DA
NO
SV
FI
CS
SK
HU
PL
RU
UK
SL
SR
BS
BG
RO
HR
ET
LT
LV
JA
KO
ZH
MS
TH
AR
FA





- * FR : Selon modèles et/ou disponibles en magasin ou internet.
 NL : Afhankelijk van het model en/of de beschikbaarheid in de winkel of online.
 DE : Je nach Modell und / oder im Geschäft oder online erhältlich.
 EN : Depending on the model and/or available in store or online.
 IT : A seconda del modello e/o disponibile in negozio o online.
 ES : Dependiendo del modelo y / o disponibles en la tienda o en línea.
 PT : Dependendo do modelo e / ou disponível na loja ou online.
 EL : Ανάλογα με το μοντέλο και/ή διατίθενται στα καταστήματα ή το Διαδίκτυο.
 TR : Modele ve/veya mağazada ya da çevrimiçi olarak bulunabilirliğe bağlıdır.
 DA : Afhængig af model og/eller rådighed i butikken eller online.
 NO : Avhengig av modell og / eller tilgjengelig i butikken eller på nettet.
 SV : Beroende på modell och/eller tillgänglighet i butik eller online.
 FI : Riippuen mallista ja/tai saatavilla liikkeessä tai verkossa.
 CS : Dostupnost v obchodě nebo online v závislosti na modelu a/nebo s předmětu.
 SK : Dostupnosť v obchode alebo on-line v závislosti na modeli a/alebo s predmetom.
 HU : Tipustól függően és/vagy az üzlet vagy az online bolt raktárkészletének függvényében.
 PL : W zależności od modelu i/lub pod warunkiem dostępności w sklepie lub w internecie.
 RU : Зависит от модели и/или от наличия в продаже.
 UK : Залежить від моделі та/або наявності в магазинах чи інтернет-магазинах.
 SL : Odvisno od modela in razpoložljivosti izdelka v trgovini in/ali na spletu.
 SR : Zavisno od modela i/ili zaliha ili onlajn dostupnosti.
 BS : Zavisno od modela i/ili zaliha ili dostupnosti na mreži.
 BG : В зависимост от модела и/или предмета на складава или онлайн наличност.
 RO : În funcție de model și/sau de disponibilitățile din magazin sau on line.
 HR : Ovisno o modelu i/ili zalihami ili dostupnosti na mreži.
 ET : Olenevalt mudelist ja/või kätesaadavusest laos või internetis.
 LT : Priklausomai nuo modelio ir (ar) yra parduotuvėje ar interneto parduotuvėje.
 LV : Atkarībā no modeļa un/vai pieejamības noliktavā vai tiešsaistes veikalā.
 JA : モデルおよび/もしくは店やオンラインで利用可能なものに応じて
 KO : 모델에 따라 다름, 매장 또는 온라인에서 구입 가능.
 ZH : 視乎型號以及/或門店或網上商店之供應情況而定
 MS : Bergantung kepada model dan/atau boleh didapati di kedai atau dalam talian
 TH : ขึ้นอยู่กับรุ่น และ/หรือ สถานะการจัดจำหน่ายในร้านหรือทางออนไลน์
 AR : حسب العنصر و/أو التوفر في المتجر أو عبر الإنترنت.
 FA : بسته به مدل و یا موجودی در فروشگاه یا به صورت آنلاین.



C

