

# QUICK SETUP

# WIZ

Before starting the setup process, make sure at least 1 WiZ light in the room is turned on and connected to Wi-Fi.

## 1 SELECT ROOM IN THE APP



Press + on the top right corner and select "Motion Sensor".

## 2 ADD MOTION SENSOR TO ROOM



Follow the on-screen steps in the app to complete setup.

## 3 ENJOY LIGHTING WITH MOTION DETECTION



Simply walk by to trigger your lights.

### Notes:

1. By setting Rhythms for the room in the WIZ app, you can make your sensor trigger different light modes at different time of the day.
2. The WiZ motion sensor is attached to a single room and only triggers the lights in that room. You can move the sensor in the app if you want it to trigger lights in another room instead.

### Need help?

Get in touch through our in-app chat support.

Stelle vor dem Setup-Prozess sicher, dass mindestens 1 WiZ-Lampe im Raum eingeschaltet und mit dem WLAN verbunden ist.

## 1 WÄHLE IN DER APP EIN ZIMMER



Drücke in der oberen rechten Ecke auf + und wähle "Bewegungssensor".

## 2 BEWEGUNGSSENSOR ZU DEM ZIMMER HINZUFÜGEN



Folge den Anweisungen in der App, um das Setup abzuschließen.

## 3 GENIESSIE DIE BELEUCHTUNG MIT BEWEGUNGSERKENNUNG



Die Lampen schalten sich im Vorbeigehen ein.

### Hinweis:

1. Wenn Du Rhythmen für das Zimmer in der WiZ-App einstellst, kann Dein Sensor zu verschiedenen Tageszeiten verschiedene Lichtmodi auslösen.
2. Der WiZ-Bewegungssensor ist mit einem einzelnen Zimmer an ein einzelnen Raum angeschlossen und löst nur das Licht in diesem Raum aus. Du kannst den Sensor in der App bei Bedarf verschieben, sodass er Lampen in einem anderen Zimmer einschaltet.

### Du benötigst Hilfe?

Kontaktiere uns über unseren Chat-Support in der App.

Antes de iniciar el proceso de configuración, asegúrate de que al menos una luz WiZ en la habitación esté encendida y conectada a la red Wi-Fi.

## 1 SELECCIONA LA HABITACIÓN EN LA APLICACIÓN



Pulsa + en la esquina superior derecha y selecciona "Sensor de movimiento".

## 2 AÑADIR SENSOR DE MOVIMIENTO A LA HABITACIÓN



Sigue los pasos en pantalla de la aplicación para completar la configuración.

## 3 DISFRUTA DE LA ILUMINACIÓN CON DETECCIÓN DE MOVIMIENTO



Solo tienes que pasar por delante para activar las luces.

### Notas:

1. Al ajustar los Ritmos de la habitación en la aplicación WIZ, puedes hacer que el sensor active distintos modos de luz a diferentes horas del día.
2. El sensor de movimiento de WiZ está conectado a una única habitación y solo activa las luces de esa habitación. Puedes mover el sensor en la aplicación si lo deseas para activar en su lugar las luces de otra habitación.

### ¿Necesitas ayuda?

Ponte en contacto con nuestro soporte de chat en la aplicación.

Avant de commencer la configuration, assurez-vous qu'au moins une lampe WiZ est allumée dans la pièce et qu'elle est connectée au Wi-Fi.

## 1 SÉLECTIONNER LA PIÈCE DANS L'APPLICATION



Appuyez sur + dans le coin supérieur droit, puis sélectionnez « Motion Sensor ».

## 2 AJOUTER LE DÉTECTEUR DE MOUVEMENT À LA PIÈCE



Suivez les instructions à l'écran pour effectuer la configuration.

## 3 PROFITER DE L'ÉCLAIRAGE AVEC LA DÉTECTION DE MOUVEMENT



Il suffit de passer devant pour activer vos lampes.

### Remarques :

- Grâce à la configuration des Rythmes d'une pièce donnée dans l'application WiZ, votre capteur peut activer un mode d'éclairage différent à divers moments de la journée.
- Le capteur de mouvement WiZ n'est associé qu'à une seule pièce et il active uniquement les lampes de cette pièce. Si vous préférez qu'il active les lampes d'une autre pièce, vous pouvez le déplacer dans l'application.

### Besoin d'aide ?

Contactez-nous via le support chat de l'application.

Prima di iniziare la procedura di configurazione, assicurati che almeno 1 luce WiZ nella stanza sia accesa e connessa al Wi-Fi.

## 1 SELEZIONA DALL'APP



Premi + nell'angolo in alto a destra e seleziona "Sensore di movimento".

## 2 AGGIUNGI IL SENSORE DI MOVIMENTO ALLA STANZA



Segui i passaggi sullo schermo nell'app per completare la configurazione.

## 3 GODITI LA LUCE CON IL SENSORE DI MOVIMENTO



Ti basterà camminare per attivare le luci.

### Note:

- Impostando Rhythms per la stanza nell'app WiZ, puoi fare in modo che il tuo sensore attivi diverse modalità d'illuminazione in diversi momenti della giornata.
- Il sensore di movimento WiZ è collegato a una stanza singola e attiva solo le luci in quella stanza. Se invece vuoi attivare le luci in un'altra stanza, puoi spostare il sensore nell'app.

### Hai bisogno di aiuto?

Mettiti in contatto con il nostro supporto chat in-app.

Controleer voordat u begint met het installatieproces of ten minste 1 WiZ-lamp is ingeschakeld en is verbonden met Wi-Fi.

## 1 SELECTEER DE KAMER IN DE APP



Druk op + in de rechterbovenhoek en kies "Bewegingssensor".

## 2 VOEG DE BEWEGINGSSENSOR TOE AAN DE KAMER



Volg in de app de stappen op het scherm om de installatie te voltooien.

## 3 VEEL PLEZIER MET UW VERLICHTING MET BEWEGINGSSENSOR



Uw lampen gaan automatisch aan wanneer u voorbij loopt.

### Opmerkingen:

- Door ritmes in te stellen in de WiZ-app kunt u verschillende lichtmodi laten inschakelen op verschillende tijdstippen van de dag.
- De WiZ-bewegingssensor is gekoppeld aan één kamer en bedient alleen de lampen in die kamer. U kunt sensor verplaatsen in de app als u de lampen in een andere kamer wilt bedienen.

### Hulp nodig?

Neem via de app contact op met onze chatondersteuning.

Antes de iniciar o processo de configuração, certifique-se de que pelo menos uma luz WiZ está acesa na divisão e ligada à rede Wi-Fi.

## 1 SELECIONE A DIVISÃO NA APLICAÇÃO



Prima + no canto superior direito e seleccione "Sensor de movimento".

## 2 ADICIONE O SENSOR DE MOVIMENTO À DIVISÃO



Siga os passos apresentados no ecrã da aplicação para concluir a configuração.

## 3 DESFRUTE DA ILUMINAÇÃO COM DETEÇÃO DE MOVIMENTO



Para ativar as suas luzes basta caminhar.

### Notas:

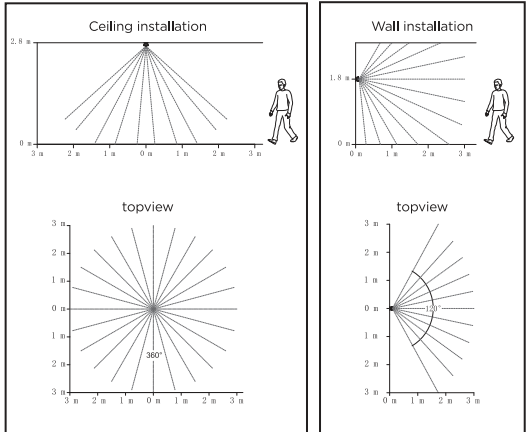
- Ao definir Ritmos para a divisão na aplicação WiZ, pode fazer com o sensor ative modos de luz diferentes consoante as alturas do dia.
- O sensor de movimento WiZ está associado a uma única divisão e só ativa as luzes dessa divisão. Se pretender, pode mover o sensor na aplicação para ativar as luzes de outra divisão.

### Precisa de ajuda?

Entre em contacto através do nosso suporte de chat disponível na aplicação.

**What does it do?**

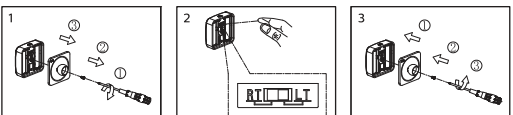
WIZ motions sensor triggers automatic responses to turn on and turn off the lights according to motion detection and brightness of the room. You can also select the mode and brightness of your choice for "motion" and "no motion" states. For example, you could say "go to Daylight when there is motion, and night light when there is none". It works without Wi-Fi. The detection range is around 3 meters with a beam angle of 120 degree.



Product	WIZ PIR Motion Sensor
Reference	9290024223
Location	For indoor use
Ambient temperature	-20 °C ~ +45 °C
Battery type	LR06 (AA) 1.5 Vdc x 2 (not provided)

**Adjust the sensitivity of the sensor and the battery**

**RF: Response Time** (the delay setting). It denotes the responsiveness of the sensor, which will react to a change of motion after 5 minutes.  
**LT: Lifetime** (the battery setting). It denotes the assurance of motion after 12 minutes, this increase the battery life time.



**Important information**

- For indoor use only. Do not try to open or repair it (except battery replacement).
- Suitable for dry location only.
- User only with specified batteries; do not use rechargeable batteries; do not use different brand or new / old batteries together; replace the exhausted batteries in time.
- Keep it away from water and heat source (e.g. heater, air conditioner airflow).

**Symbols explanation**

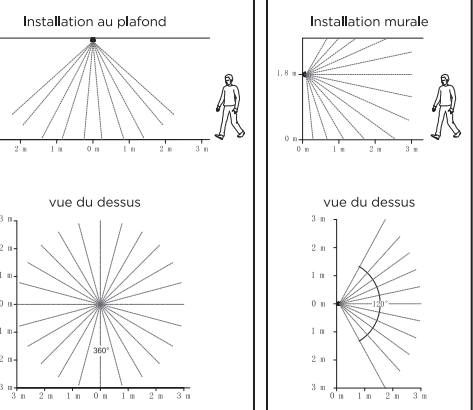
- Waste Electrical and Electronic Equipment: This product shall be disposed of at a designated collection point for Electrical and Electronic waste. For more information, contact your local city office or the shop where you purchased the product. 2012/19/EU
- Indoor use only

**CE** Conformity with all relevant EU Directive requirements

Wireless RF mode Frequency Range: 2400-2483.5 MHz  
Maximum transmitted power: 20 dBm  
Operating channels: Wi-Fi/13/9 channels  
All product names, logos and brands are property of their respective owners. Wi-Fi CERTIFIED is a trademark of Wi-Fi Alliance. Google Play and the Google Play logo are trademarks of Google LLC. The Apple logo is a trademark of Apple Inc., registered in the U.S. and other countries and regions. Apple Store is a service mark of Apple Inc. Hereby, [Signify] declares that the radio equipment type [Motion Sensor] is in compliance with Directive 2014/53/EU. The full text of the EU declaration of conformity is available at the following internet address: wizconnected.com

**Fonction**

Le capteur de mouvement WIZ déclenche des signaux automatiques pour allumer et éteindre les lumières en fonction des mouvements détectés et de la luminosité de la pièce. Vous pouvez également sélectionner le mode et la luminosité de votre choix pour les états « mouvement » et « pas de mouvement ». Par exemple, vous pouvez dire « Passe en lumière du jour quand il y a du mouvement, et en veilleuse quand il n'y a pas de mouvement ». Le capteur fonctionne sans réseau Wi-Fi. Sa portée de détection est d'environ 3 mètres, avec un angle d'ouverture du faisceau de 120 degrés.



Produit	Capteur de mouvement WIZ PIR
Référence	9290024223
Emplacement	Usage intérieur uniquement
Température ambiante	-20 °C ~ +45 °C
Type de piles	2 piles LR06 (AA) 1.5 V (non fournies)

**Ajustement de la sensibilité du capteur et de la durée de vie des piles**  
**RF: Réponse** (paramètre par défaut). Il augmente la réactivité du capteur, qui signale automatiquement un mouvement après 5 minutes.  
**LT: Durée de vie** (paramètre par défaut). La portée signalée l'absence de mouvement après 12 minutes, ce qui augmente la durée de vie des piles.



**Informations importantes**

- Conçu pour un usage intérieur uniquement. Ne pas essayer de l'ouvrir ou de le réparer (sauf pour remplacer les piles).
- Convient uniquement aux endroits secs.
- Utilisez uniquement les piles spécifiées ; n'utilisez pas de piles rechargeables ; ne combinez pas des piles de marques différentes et ne mélangez pas des piles neuves avec des piles usagées ; remplacez les piles vides sans tarder. Tenez-les à l'écart de toute source d'eau ou de chaleur (chauffage ou climatisation, par exemple).

**Explication des symboles**

- Déchets d'équipements électriques et électroniques: Ce produit doit être mis au rebut dans un point de collecte des déchets électriques et électroniques. Pour plus d'informations, contactez votre mairie ou le magasin dans lequel vous avez acheté le produit. 2012/19/UE
- Usage intérieur uniquement

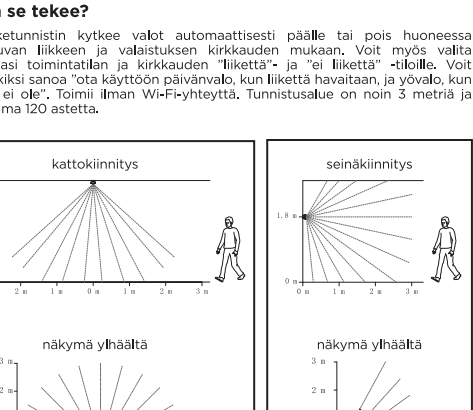
**CE** Conformité avec toutes les exigences des directives européennes applicables

Plage de fréquences du mode RF sans fil : 2 400 - 2 483,5 MHz  
Puissance de transmission maximale : 20 dBm  
Canal Wi-Fi: 13/9 canaux  
Tous les noms de produits, logos et marques sont la propriété de leurs propriétaires respectifs. Wi-Fi CERTIFIED est une marque déposée de Wi-Fi Alliance. Google Play et le logo Google Play sont des marques déposées de Google LLC. Le logo Apple est une marque déposée d'Apple Inc., enregistrée aux États-Unis et dans d'autres pays et régions. Apple Store est une marque commerciale d'Apple Inc.

Par la présente, [Signify] déclare que le type d'équipement radio [Capteur de mouvement] est conforme à la directive 2014/53/UE. Le texte intégral de la déclaration de conformité UE est disponible à l'adresse Internet suivante : wizconnected.com

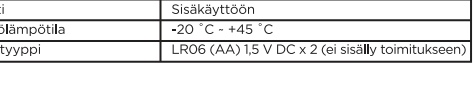
**Hva gjør den?**

WIZ bevegelses sensor utløser automatisk respons for å slå på og av lyset basert på bevegelse som registreres og lysstyrken i rommet. Du kan også velge modus og lysstyrke for tilstandene for bevegelse og ingen bevegelse. Du kan for eksempel angi å gå til daglys når det er bevegelse og natt når det ikke er bevegelse. Den fungerer uten Wi-Fi. Detekteringsområdet er ca. 3 meter med en spredningsvinkel på 120 grader.



Produkt	WIZ PIR bevegelses sensor
Referanse	9290024223
Sted	Til innendørs bruk
Omgiwelsestemperatur	-20 °C ~ +45 °C
Batteritype	LR06 (AA) 1,5 VDC x 2 (følger ikke med)

**Justere sensorens følsomhet og batteriets brukstid**  
**RF: Respons** (standardinnstilling). Det erager responsen for bevegelse, som rapporterer til Wi-Fi-nettet (for batterier). Det går å innstille på rapportere tilvarer av bevegelse etter 12 minutter og/eller automatisk lysstyrke.



**Viktige opplysninger**

- Kun til innendørs bruk. Forsøk ikke å åpne eller reparere den (bortsett fra å skifte batterier).
- Kun egnet på tørt sted.
- Bruk bare med angitte batterier. Ikke bruk oppladbare batterier. Ikke bruk en blanding av ulike merker eller ryan/garne batterier. Skift batteriene før de er tomme.
- Hold den borte fra vann og varmeilder (for eksempel ovn og luftstrøm fra klimaanlegg).

**Symbolforklaring**

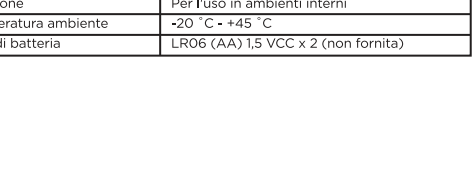
- Elektrisk og elektronisk avfall: Dette produktet må kastes på et angitt innsamlingssted for elektrisk og elektronisk avfall. Hvis du vil ha mer informasjon, kan du kontakte kommunen eller butikken du kjøpte produktet i. 2012/19/UE
- Kun til innendørs bruk

**CE** Samsvarende med alle relevante krav i EU-direktiv

Frekvensområdet for trådløs RF-modus: 2400-2483,5 MHz  
Maksimal overførings effekt: 20 dBm  
Driftskanaler: Wi-Fi/13/9 kanaler  
Alle produktnavn, logoer og merker eies av deres respektive eiere. Wi-Fi CERTIFIED er registrerte varemerker for Wi-Fi Alliance. Google Play og Google Play-logoen er varemerker for Google LLC. Apple-Logoet er varemerke for Apple Inc., registrert i USA og andre land og områder. Apple Store er et tjenestemerke for Apple Inc. [Signify] erklærer herved at radioutrustningen [bevegelses sensor] er i samsvar med direktiv 2014/53/UE. Helt teksten til EU-samsvarserklæringen er tilgjengelig på følgende internetadresse: wizconnected.com

**Miten se tekeek?**

WIZ-liikuntunnistin kytkee valit automaattisesti päälle tai pois huoneesta asennettua luetta in base al liivemotto del movimento e alla luminosità dell'ambiente. È altresì possibile selezionare la modalità e la luminosità preferite per le condizioni di "movimento" e "nessuno di movimento". Ad esempio, è possibile dire di passare alla luce naturale in presenza di movimento e alla luce notturna in assenza di movimento. Funziona senza connessione Wi-Fi. La portata di rilevamento è di circa 3 metri con un angolo del fascio di 120°.



Tuote	WIZ PIR liikuntunnistin
Virta	9290024223
Sijainti	Sisäkäyttöön
Käyttölämpötilä	-20 °C ~ +45 °C
Akun tyyppi	LR06 (AA) 1,5 V DC x 2 (ei sisälly toimitukseen)

**Sääda tunnistimen herkkyyttä ja pariston käyttöaika**  
**RF: Response Time** (vaikuttamattomissa). Aumenta la capacità di risposta del sensore, che reagirà alla luce di movimento dopo 5 minuti.  
**LT: Tempo di vita** (vaikuttamattomissa). Il tempo segnalato l'assenza di movimento dopo 12 minuti, aumentando così la durata della batteria.



**Tärkeää tietoa**

- Vain sisäkäyttöön. Älä yritä avata tai korjata tuotetta (pariston vaihto lukuun ottamatta).
- Sovelluu vain kuivui paikkoihin.
- Käytä vain määrättyjen merkijain kanssa. Älä käytä laaduttomia paristoja. Älä käytä sekaisin eri merkijain tai uusia ja vanhoja paristoja. Vaihda tyhjien paristojen ajoissa uusin.
- Hoida tuote etäällä vedestä ja lämmönlähteistä (kuten lämmittimen tai lämmittimen lämmästä).

**Symbolien merkitys**

- Sähkö- ja elektroniskaromu: Tämä tuote on kierrettävä asennuskäsitte sähkö- ja elektroniskaromu. Lisätietoja saat paikallisista viranomaisista tai tuotteen myyjäispaikasta. 2012/19/UE
- Vain sisäkäyttöön

**CE** Kaikkien asennuskäsitte EU-direktiivien vaatimusten mukaisissa

Langattoman käyttöön radiotaajuusalue: 2 400 - 2 483,5 MHz  
Enimmäisohitusvoima: 20 dBm  
Käyttökanavat: Wi-Fi: 13-9  
Kaikki tuotenimet, logo ja tuotemerkit ovat omistajiensa omaisuutta. Wi-Fi CERTIFIED on Wi-Fi Alliances tavaramerkki. Google Play ja Google Play -logo ovat Google LLC:n tavaramerkkejä. Apple-Logo on Apple Inc:n Yhdysvalloissa ja muissa maissa sekä muilla alueilla rekisteröity tavaramerkki. Apple Store on Apple Inc:n palvelumerkki. [Signify] vakuuttaa täten, että langaton (liikuntunnistin) käytettävä radiolaitetyyppi on direktiivin 2014/53/UE mukainen. EU:n vaatimustenmukaisuusvakuutuksen koko teksti on saatavana seuraavassa sivustossa: wizconnected.com

**Cosa fa?**

Il sensore di movimento WIZ attiva delle risposte automatiche che accendono e spegnono la luce in base al rilevamento del movimento e alla luminosità dell'ambiente. È altresì possibile selezionare la modalità e la luminosità preferite per le condizioni di "movimento" e "nessuno di movimento". Ad esempio, è possibile dire di passare alla luce naturale in presenza di movimento e alla luce notturna in assenza di movimento. Funziona senza connessione Wi-Fi. La portata di rilevamento è di circa 3 metri con un angolo del fascio di 120°.



Prodotto	Sensore di movimento PIR WIZ
Riferimento	9290024223
Posizione	Per l'uso in ambienti interni
Temperatura ambiente	-20 °C ~ +45 °C
Tipo di batteria	LR06 (AA) 1,5 VCC x 2 (non fornita)

**Adattare la sensibilità del sensore e il tempo di utilizzo della batteria**  
**RF: Tempo di risposta** (impostazione predefinita). Aumenta la reattività del sensore, che segnalerà automaticamente un movimento dopo 5 minuti.  
**LT: Tempo di vita** (impostazione predefinita). Il tempo segnalato l'assenza di movimento dopo 12 minuti, aumentando così la durata della batteria.



**Informazioni importanti**

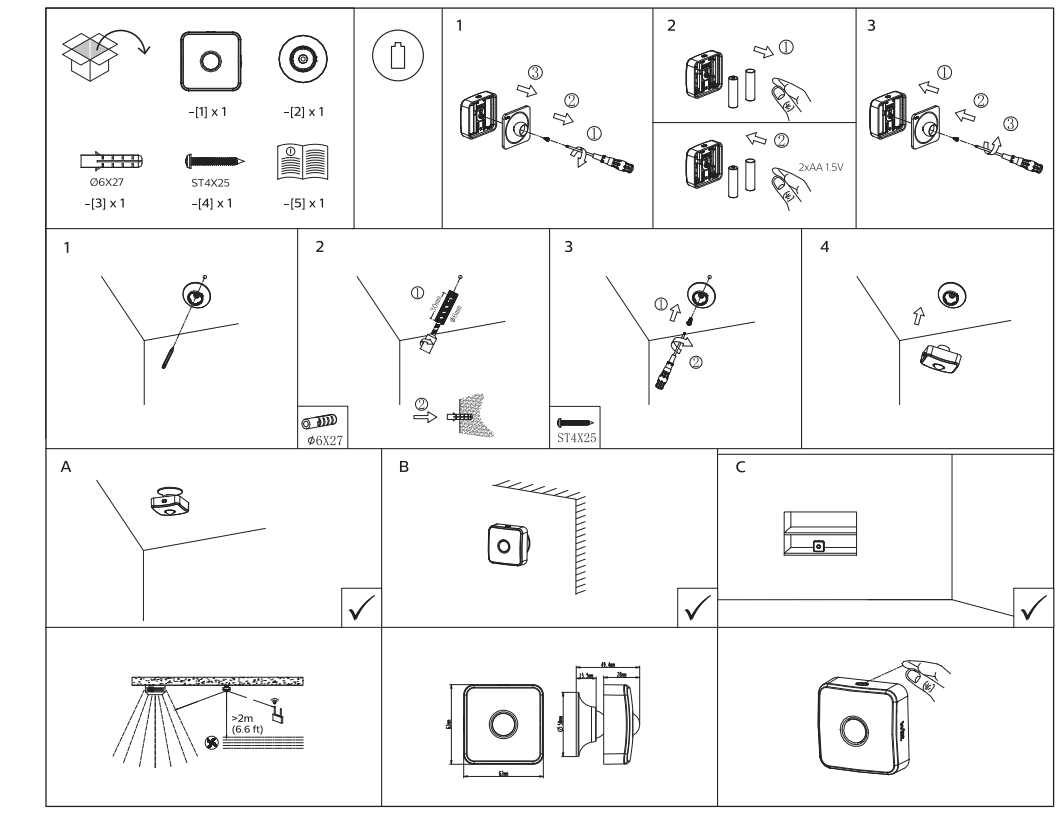
- Solo per l'uso in ambienti interni. Non tentare di aprirlo o ripararlo (è solo consentito sostituire la batteria).
- Adatto solo per ambienti asciutti.
- Utilizzare soltanto con le batterie indicate. Non utilizzare batterie ricaricabili, non utilizzare insieme batterie vecchie e nuove o batterie di marchi diversi, sostituire le batterie esaurite in tempo.
- Tenersi lontano da acqua e fonti di calore (ad esempio, radiatore, flusso di condizionamento dell'aria).

**Spiegazione dei simboli**

- Smaltimento di apparecchiature elettriche ed elettroniche: Smaltire questo prodotto presso un punto di raccolta destinato ai rifiuti elettrici ed elettronici. Per ulteriori informazioni, contattare l'autorità locale competente oppure il punto vendita dove il prodotto è stato acquistato. 2012/19/UE
- Solo per l'uso in ambienti interni

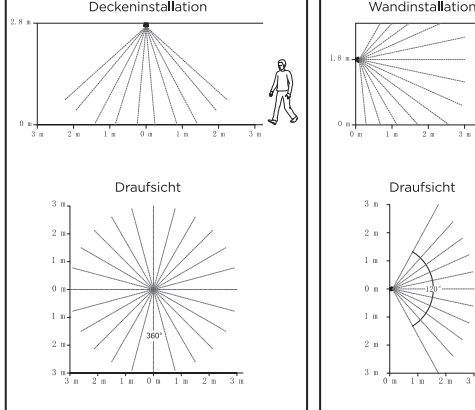
**CE** Conformità ai requisiti di tutte le direttive UE rilevanti

Intervallo di frequenza in modalità RF: 2.400 - 2.483,5 MHz  
Potenza massima trasmessa: 20 dBm  
Canali Wi-Fi operativi: 13/9 canali  
Tutti i nomi di prodotti, logo e i marchi sono di proprietà dei rispettivi proprietari. Wi-Fi CERTIFIED è un marchio di Wi-Fi Alliance. Google Play e il logo Google Play sono marchi di Google LLC. Il logo Apple è un marchio di Apple Inc., registrato negli Stati Uniti e in altri Paesi e regioni. Apple Store è un marchio di servizio di Apple Inc. Con la presente, [Signify] dichiara che il dispositivo [Sensore di movimento] è conforme alla direttiva 2014/53/UE. Il testo completo della dichiarazione di conformità UE è disponibile al seguente indirizzo Internet: wizconnected.com



**Was macht dieser Sensor?**

Der WIZ-Bewegungssensor schaltet abhängig von der Bewegungskennung und Helligkeit im Raum Lampen automatisch ein und aus. Außerdem können Modus und Helligkeit für die Zustände „Bewegung“ und „keine Bewegung“ ausgewählt werden. Mögliche Befehle sind: „Stelle Tageslicht ein, wenn es Bewegung gibt, und Nachlicht, wenn es keine gibt“. Dies funktioniert ohne WLAN. Die Erfassungsdistanz beträgt ca. 3 Meter bei einem Ausstrahlungswinkel von 120 Grad.



Produkt	WIZ PIR-Bewegungssensor
Referenz	9290024223
Ort	Für den Innenbereich
Umgebungstemperatur	-20 °C bis +45 °C
Typ Akku	LR06 (AA) 1,5 Vdc x 2 (nicht bereitgestellt)

**Stellen Sie die Empfindlichkeit des Sensors und die Batterieverbrauchzeit ein**  
**RF: Respons** (Standard-Einstellung). Das erager responsen für bevegelse, som rapporterer til Wi-Fi-nettet (for batterier). Det går å innstille på rapportere tilvarer av bevegelse etter 12 minutter og/eller automatisk lysstyrke.



**Wichtige Informationen**

- Nur für den Innenbereich. Versuchen Sie nicht, das Produkt zu öffnen oder zu reparieren (außer Batteriewechsel).
- Nur für trockene Orte geeignet.
- Nur mit der angegebenen ART Batterien verwenden. Verwenden Sie keine wiederaufladbaren Akkus. Verwenden Sie keine Batterien verschiedener Marken oder neue und alte Batterien zusammen. Ersetzen Sie die verbrauchten Batterien rechtzeitig.
- Halten Sie das Produkt fern von Wasser und Wärmequellen (z. B. Heizung, Luftstrom der Klimaanlage).

**Erklärung der Symbole**

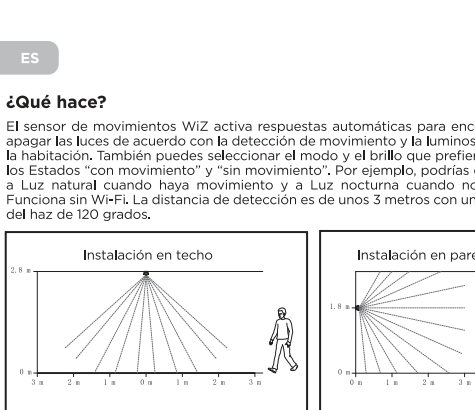
- Elektro- und Elektronikgeräte: Dieses Produkt muss an einer dafür vorgesehenen Sammelstelle für Elektro- und Elektronikschrott entsorgt werden. Weitere Informationen erhalten Sie bei Ihrer Gemeinde oder von dem Geschäft, in dem Sie das Produkt gekauft haben. 2012/19/UE
- Nur für den Innenbereich

**CE** Konformität mit allen relevanten Anforderungen der EU-Richtlinie

Frequenzbereich des Drahtlos-Funkmodus: 2400 - 2483,5 MHz  
Maximale übertragene Leistung: 20 dBm  
WLAN-Kanalbreite: 13/9 Kanäle  
Alle Produktnamen, Logos und Marken sind Eigentum ihrer jeweiligen Inhaber. Wi-Fi CERTIFIED ist eine Marke der Wi-Fi Alliance. Google Play und das Google-Play-Logo sind Marken von Google LLC. Das Apple-Logo ist eine Marke von Apple Inc., eingetragen in den USA und anderen Ländern und Regionen. Apple Store ist eine Dienstleistungs-Marke von Apple Inc. Hiermit erkläre [Signify], dass die Funkgeräteart [Bewegungssensor] der Richtlinie 2014/53/UE entspricht. Den vollständigen Text der EU-Konformitätserklärung finden Sie unter folgender Internetadresse: wizconnected.com

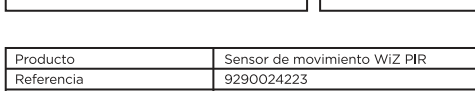
**Hvad gør den?**

WIZ-bevægelses sensoren udløser automatisk reaktioner for at tænde og slukke for lyset afhængigt af bevægelse og lysstyrken i rummet. Du kan vælge tilstand og lysstyrke efter behov til tilstanden "bevægelse" og "ingen bevægelse". Du kan f.eks. sige "gå til Daglys, når der er bevægelse, og Natlysning, når der ikke er". Det fungerer uden Wi-Fi. Detekteringsområdet er ca. 3 meter med en spredningsvinkel på 120 grader.



Produkt	WIZ PIR-bevægelses sensor
Referanse	9290024223
Sted	Til indendørs brug
Omgiwelsestemperatur	-20 °C ~ +45 °C
Batteritype	LR06 (AA) 1,5 Vdc x 2 (medfølger ikke)

**Justere sensorens følsomhed og batteriets brugstid**  
**RF: Respons** (standardindstilling). Det erager responsen for bevegelse, som rapporterer til Wi-Fi-nettet (for batterier). Det går å innstille på rapportere tilvarer av bevegelse etter 12 minutter og/eller automatisk lysstyrke.



**Vigtige oplysninger**

- Kun til indendørs brug. Forsøg ikke at åbne eller reparere produktet (undtagen udskiftning af batterier).
- Kun til brug i tørre omgivelser.
- Må kun bruges med de angivne batterier. Brug ikke genopladbare batterier; brug ikke batterier af forskellige mærker eller nye og gamle batterier sammen; udfødt opbrugte batterier i tide.
- Brug ikke nærheden af vand eller varmeilder (f.eks. varmeapparat, luftstrøm fra aircondition).

**Symbolforklaring**

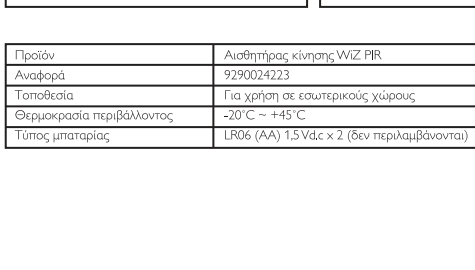
- Elektrisk og elektronisk affald: Dette produktet skal kastes på et dertil beregnet indsamlingssted for elektrisk og elektronisk affald. For flere oplysninger vedrørende kontakt kommunen eller den butik, hvor produktet er købt. 2012/19/UE
- Kun til indendørs brug

**CE** Overholder alle relevante krav i EU-direktiv

Trådløst RF-frekvensområde: 2.400-2.483,5 MHz  
Maks. overførings effekt: 20 dBm  
Betjeningskanaler: Wi-Fi/13/9 kanaler  
Alle produktnavn, logoer og brands tilhører deres respektive ejere. Wi-Fi CERTIFIED er et varemerke tilhørende Wi-Fi Alliance. Google Play og Google Play-logoen er varemerker for Google LLC. Apple-Logoet er et varemerke tilhørende Apple Inc., som er registreret i USA og i andre lande og regioner. Apple Store er et tjenestemerke tilhørende Apple Inc. [Signify] erklærer herved at radioustrustningstypen [Bevægelses sensor] overholder direktiv 2014/53/UE. EU-overensstemmelseserklæringen fulde ordlyd kan ses på følgende internetadresse: wizconnected.com

**¿Qué hace?**

El sensor de movimientos WIZ activa respuestas automáticas para encender y apagar las luces de acuerdo con la detección de movimiento y la luminosidad de la habitación. También puedes seleccionar el modo y el brillo que prefieras para los Estados "con movimiento" y "sin movimiento". Por ejemplo, puedes decir "ir a Luz natural cuando haya movimiento y a Luz nocturna cuando no hay". Funciona sin Wi-Fi. La distancia de detección es de unos 3 metros con un ángulo de luz de 120 grados.



Producto	Sensor de movimiento WIZ PIR
Referencia	9290024223
Ubicación	Para uso en interior
Temperatura ambiente	-20 °C ~ +45 °C
Tipo de batería	LR06 (AA) 1,5 V CC x 2 (no suministradas)

**Ajusta la sensibilidad del sensor y el tiempo de uso de la batería**  
**RF: Tempo de resposta** (ajuste predeterminado). Aumenta la capacidad de respuesta del sensor, que notificará la ausencia de movimiento después de 5 minutos.  
**LT: Tiempo de vida** (ajuste predeterminado). El tiempo que tarda el sensor en comunicarse a ausencia de movimiento después de 12 minutos, lo que aumenta la vida útil de la pila.



**Información importante**

- Solo para uso interior. No intente abrir ni reparar el dispositivo (excepto para cambiar las pilas).
- Adecuado para zonas secas.
- Utilice sólo con las pilas especificadas. No utilice pilas recargables. No utilice juntas diferentes marcas de pilas ni pilas nuevas junto con pilas viejas. Sustituya las pilas gastadas en su momento.
- Manténgase alejado del agua y de fuentes de calor (p.ej. calefactores, flujos de aire acondicionado).

**Explicación de símbolos**

- Residuos de equipos eléctricos y electrónicos: Este producto debe eliminarse en un punto de recogida designado para residuos eléctricos y electrónicos. Para obtener más información, póngase en contacto con la oficina local de la ciudad con la que ha comprado o comprado el producto. 2012/19/UE
- Solo para uso en interior

**CE** Conformidad con todos los requisitos de directivas de la UE pertinentes

Banda de frecuencia de modo RF inalámbrico: 2400 - 2483,5 MHz  
Potencia máxima transmitida: 20 dBm  
Canales operativos Wi-Fi: 13/9 canales  
Todos los nombres de productos, logotipos y marcas son propiedad de sus respectivos propietarios. Wi-Fi CERTIFIED es una marca comercial de Wi-Fi Alliance. Google Play y el logotipo de Google Play son marcas registradas de Google LLC. El logotipo de Apple es una marca comercial de Apple Inc., registrada en los Estados Unidos y en otros países y regiones. Apple Store es una marca de servicio de Apple Inc. Por la presente, [Signify] declara que el tipo de equipamiento de radio [Sensor de movimiento] cumple con la directiva 2014/53/UE. El texto completo de la declaración de conformidad de la UE está disponible en la siguiente dirección: wizconnected.com

**Σε τι χρησιμεύει;**

Ο αισθητήρας κίνησης WIZ ενεργοποιεί αυτόματα απαντήσεις για να ανάψει και να σβήσει το φως ανάλογα με την ανίχνευση κίνησης και τη φωτεινότητα του χώρου. Μπορείτε επίσης να επιλέξετε τη λειτουργία και τη φωτεινότητα που θέλετε για τις καταστάσεις «κίνηση» και «καμία κίνηση». Για παράδειγμα, μπορείτε να πείτε «πιάσε το φως ημερήσιο όταν υπάρχει κίνηση και να κλείσεις το φως όταν δεν υπάρχει κίνηση». Αυτό λειτουργεί χωρίς Wi-Fi. Το εύρος ανίχνευσης είναι περίπου 3 μέτρα με γωνία θέασης 120 βαθμών.



Προϊόν	Αισθητήρας κίνησης WIZ PIR
Αναφορά	9290024223
Ποσότητα	Για εσωτερική χρήση
Επιχειρησιακή θερμοκρασία	-20 °C ~ +45 °C
Τύπος μπαταρίας	LR06 (AA) 1,5 Vdc x 2 (δεν περιλαμβάνονται)

**Ρυθμίστε την ευαισθησία του αισθητήρα και τον χρόνο χρήσης της μπαταρίας**  
**RF: Tempo di risposta** (impostazione predefinita). Aumenta la capacità di risposta del sensore, che notificará la ausencia de movimiento después de 5 minutos.  
**LT: Tiempo de vida** (impostazione predefinita). El tiempo que tarda el sensor en comunicarse a ausencia de movimiento después de 12 minutos, aumentando así la duración de la batería.



**Σημαντικές πληροφορίες**

- Κατάλληλο μόνο για χρήση σε εσωτερικούς χώρους. Μην επιχειρήσετε να το ανοίξετε ή να το επισκευάσετε (εκτός από την αντικατάσταση μπαταρίας).
- Κατάλληλο μόνο για ξηρούς χώρους.
- Χρησιμοποιείτε μόνο τις μπαταρίες που αναφέρονται. Μην χρησιμοποιείτε αναπληρωσιμότητες, μην χρησιμοποιείτε διαφορετικές μάρκες ή νέες ή παλιές μπαταρίες μαζί. Αντικαταστήστε εγκαίρως τις μπαταρίες που έχουν εξαντληθεί.
- Τηρείτε απόσταση από το νερό και από τις πηγές θερμότητας (π.χ. θερμαντήρες, ροές αέρα κλιματισμού).

**Επεξήγηση συμβόλων**

- Αποβίβαση ειδών ηλεκτρικών και ηλεκτρονικών εξοπλισμών: Αυτό το προϊόν πρέπει να απορριφθεί σε ειδικά σημεία συλλογής αποβίβασης για ηλεκτρικά και ηλεκτρονικά απόβλητα. Για περισσότερες πληροφορίες, επικοινωνήστε με το τοπικό γραφείο ή το κατάστημα από το οποίο αγοράστηκε το προϊόν. 2012/19/UE
- Μόνο για χρήση σε εσωτερικούς χώρους

**CE** Συμμορφώνεται με όλες τις σχετικές απαιτήσεις της οδηγίας της ΕΕ

