

KS202EU

GRAEF

Passend zu Ihrem Allerschneider
Suitable for slicers



DE Küchenwaage

EN Kitchen scale

FR Balance de cuisine

ES Balanza de cocina

IT Bilancia per cucina

PL Waga kuchenna

NL Keukenweegschaal

DK Køkkenvægt

SV Köksvåg

NO Kjøkkenvekt

SL Kuhinjska tehtnica

HUKonyhai mérleg

Gebr. Graef GmbH & Co. KG • Donnerfeld 6 • D-59757 Arnsberg

www.graef.de

www.facebook.com/graeff

www.instagram.com/graeff_elektrokleingeraete

youtube.com/user/gebrgraef

graef.blog



1. Inbetriebnahme

EN Commissioning

FR Mise en service

ES Puesta en marcha

IT Messa in funzione

PL Uruchomienie

NL Ingebruikname

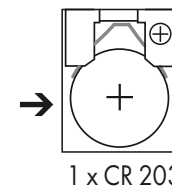
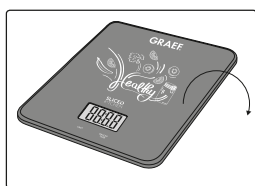
DK Idrifttagning

SV Idrifttagning

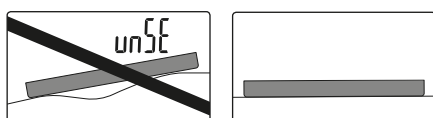
NO Bruk

SL Prvi vklop

HU Üzembevetel



1 x CR 2032



2. Einheit einstellen

EN Adjusting the unit

FR Régler l'unité



ES Ajustar la unidad

IT Impostazione dell'unità

PL Ustawianie jednostki

NL Stel de eenheid in

DK Indstilling af enhed

SV Ställ in enheten

NO Stille inn enheten

SL Nastavite enoto

HU Az egység beállítás

DE Wichtige Hinweise

- Belastbarkeit beträgt max. 5 kg (11 lb), Einteilung 1 g (0,1 oz).
- Sie sollten die Waage vor Stößen, Feuchtigkeit, Staub, Chemikalien, starken Temperaturschwankungen und zu nahen Wärmequellen (Öfen, Heizungskörper) schützen.
- Reinigung: Sie können die Waage mit einem angefeuchteten Tuch reinigen, auf das Sie bei Bedarf etwas Spülmittel auftragen können. Tauchen Sie die Waage niemals in Wasser. Spülen Sie sie auch niemals unter fließendem Wasser ab.
- Die Genauigkeit der Waage kann durch starke elektromagnetische Felder (z.B. Mobiltelefone) beeinträchtigt werden.
- Die Waage ist nicht für den gewerblichen Einsatz vorgesehen.

Verbrauchte Batterien gehören nicht in den Hausmüll. Entsorgen Sie diese über Ihren Elektrofachhändler oder Ihre örtliche Wertstoff Sammelstelle, dazu sind Sie gesetzlich verpflichtet.

Hinweis: Diese Zeichen finden Sie auf schadstoffhaltigen Batterien: Pb = Batterie enthält Blei, Cd = Batterie enthält Cadmium, Hg = Batterie enthält Quecksilber.



Im Interesse des Umweltschutzes darf das Gerät am Ende seiner Lebensdauer nicht mit dem Hausmüll entsorgt werden. Die Entsorgung kann über entsprechende Sammelstellen in Ihrem Land erfolgen. Entsorgen Sie das Gerät gemäß der Elektro- und Elektronik Altgeräte EG-Richtlinie – WEEE (Waste Electrical and Electronic Equipment). Bei Rückfragen wenden Sie sich an die für die Entsorgung zuständige kommunale Behörde.



Hinweise zum Umgang mit Batterien

- Wenn Flüssigkeit aus einer Batteriezelle mit Haut oder Augen in Kontakt kommt, die betroffene Stelle mit Wasser auswachen und ärztliche Hilfe aufsuchen.
- Verschluckungsgefahr! Kleinkinder könnten Batterien verschlucken und daran ersticken. Daher Batterien für Kleinkinder unerreikbaar aufbewahren!
- Auf Polaritätskennzeichen Plus (+) und Minus (-) achten.
- Wenn eine Batterie ausgelaufen ist, Schutzhandschuhe anziehen und das Batteriefach mit einem trockenen Tuch reinigen.
- Schützen Sie Batterien vor übermäßiger Wärme.
- Explosionsgefahr! Keine Batterien ins Feuer werfen.
- Batterien dürfen nicht geladen oder kurzgeschlossen werden.
- Bei längerer Nichtbenutzung des Geräts die Batterien aus dem Batteriefach nehmen.
- Verwenden Sie nur denselben oder einen gleichwertigen Batterietyp.
- Immer alle Batterien gleichzeitig auswechseln.
- Keine Akkus verwenden!
- Keine Batterien zerlegen, öffnen oder zerkleinern.

Garantie / Service

Wir leisten 5 Jahre Garantie ab Kaufdatum für Material- und Fabrikationsfehler des Produktes. Die Garantie gilt nicht:

- Im Falle von Schäden, die auf unsachgemäßer Bedienung beruhen.
- Für Verschleißteile.
- Bei Eigenverschulden des Kunden.
- Sobald das Gerät durch eine nicht autorisierte Werkstatt geöffnet wurde.

Die gesetzlichen Gewährleistungen des Kunden bleiben durch die Garantie unberührt. Für Geltendmachung eines Garantiefalles innerhalb der Garantiezeit ist durch den Kunden der Nachweis des Kaufes zu führen. Die Garantie ist innerhalb eines Zeitraumes von 5 Jahren ab Kaufdatum gegenüber der Gebr. Graef GmbH & Co. KG, Arnsberg (Germany) geltend zu machen.

Kundendienst

Wenn Ihr Graef-Gerät einen Schaden hat, wenden Sie sich bitte an Ihren Fachhändler oder an den Graef-Kundendienst unter 02932-9703677 oder schreiben Sie uns eine E-Mail an service@graef.de

Fordern wir Sie zur Übersendung des defekten Produktes auf, ist das Produkt an folgende Adresse zu senden:

Gebr. Graef GmbH & Co. KG
Donnerfeld 6
D-59757 Arnsberg
Germany

Irrtum und Änderungen vorbehalten

EN Important instructions

- Max. capacity 5 kg (11 lb), graduation 1 g (0.1 oz).
- Protect your scale from impact with hard objects, moisture, dust, chemicals, toiletries, liquid cosmetics, great temperature fluctuation and closeness to sources of heat (open fires, radiators).

3. Wiegen / Zuwiegen

EN Weighing and additional weighing

FR Peser et tarer

ES Pesado y pesado adicional

IT Pesatura e taratura

PL Ważenie i tarowanie

NL Weeg en tarreer

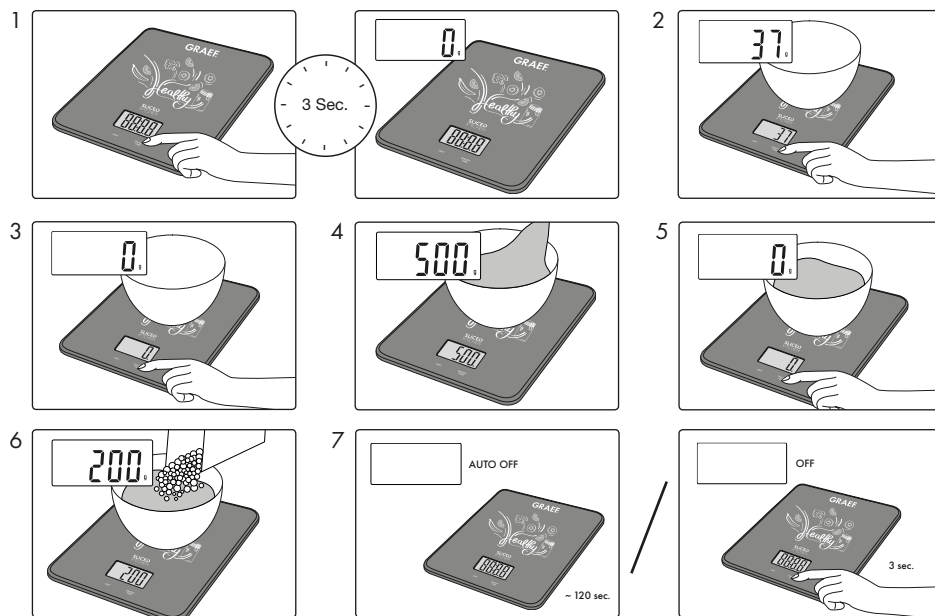
DK Vejning og kalibrering

SV Väga och tarera

NO Veining og tarering

SL Tehtanje in tariranje

HU Mérés és hozzámérés



4. Fehlermeldungen

EN Error messages

FR Messages d'erreur

ES Avisos de errores

IT Messaggi di errore

PL Komunikaty błędów

NL Foutmeldingen

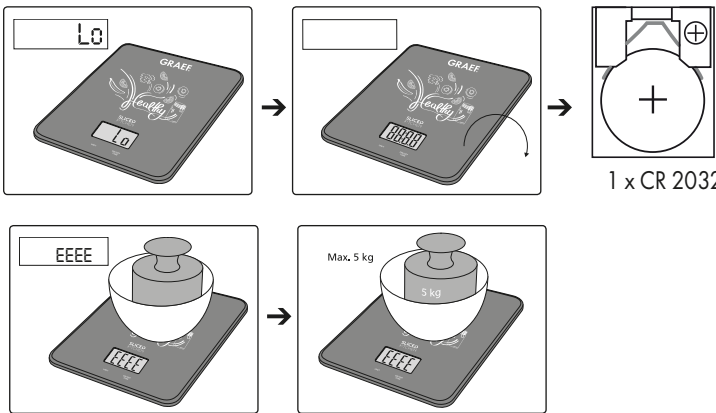
DK Fejlmeldinger

SV Felmeddelanden

NO Feilmeldinger

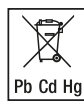
SL Javljene napake

HU Hibajelzések



Spent batteries and rechargeable batteries do not constitute normal household waste! They are considered to be toxic waste and, as such, should be disposed of in special containers, toxic waste collection points or brought to electrical goods dealers.

Note: Batteries containing pollutant substances are marked as follows: Pb = Battery contains lead, Cd = Battery contains cadmium, Hg = Battery contains mercury.



For environmental reasons, do not dispose of the device in the household waste at the end of its useful life. Dispose of the unit at a suitable local collection or recycling point. Dispose of the device in accordance with EC Directive – WEEE (Waste Electrical and Electronic Equipment). If you have any questions, please contact the local authorities responsible for waste disposal.



Notes on handling batteries

- If your skin or eyes come into contact with battery fluid, flush out the affected areas with water and seek medical assistance.
- Choking hazard! Small children may swallow and choke on batteries. Store the batteries out of the reach of small children.
- Observe the plus (+) and minus (-) polarity signs.
- If a battery has leaked, put on protective gloves and clean the battery compartment with a dry cloth.
- Protect the batteries from excessive heat.
- Risk of explosion! Never throw batteries into a fire.
- Do not charge or short-circuit batteries.
- If the device is not to be used for a long period, take the batteries out of the battery compartment.
- Use identical or equivalent battery types only.
- Always replace all batteries at the same time.
- Do not use rechargeable batteries.
- Do not disassemble, split or crush the batteries.

Warranty / service

In case of a claim under the warranty please contact your local dealer or the local representation. In case of returning the unit please add a copy of your receipt and a short report of the defect.

The following warranty terms shall apply:

1. The warranty period for GRAEF products is 5 years. In case of a warranty claim, the date of purchase has to be proven by means of the sales receipt or invoice.
2. Repairs (complete unit or parts of the unit) do not extend the warranty period.
3. The warranty shall not be valid for damages because of a. improper treatment, e.g. nonobservance of the user instructions. b. repairs or tampering by the customer or unauthorised third parties. c. The warranty shall not be valid for accessories which are subject to normal wear and tear (cuff, batteries etc.).
4. Liability for direct or indirect consequential losses caused by the unit are excluded even if the damage to the unit is accepted as a warranty claim.

Subject to error and change

FR Remarques importantes

- Résistance jusqu'à 5 kg (11 lb), graduation 1 g (0,1 oz).
- N'exposez pas la balance de cuisine, à l'humidité, à la poussière, aux produits chimiques ou aux fortes variations de température; éloignez-le des sources de chaleur (four, radiateur etc.).
- Nettoyage: vous pouvez nettoyer la balance avec un chiffon humide sur lequel vous déposerez si besoin est quelques gouttes de liquide vaisselle. Ne plongez jamais la balance dans l'eau. Ne la nettoyez jamais sous l'eau courante.
- La précision de la balance peut être perturbée par les champs électromagnétiques puissants (comme ceux qui sont émis par les téléphones mobiles).
- Cette balance n'est pas conçue pour une utilisation commerciale.

Les piles et les accus usagés et complètement déchargés doivent être mis au rebut dans des conteneurs spéciaux ou aux points de collecte réservés à cet usage, ou bien déposés chez un revendeur d'appareils électro-ménagers.

Remarque : Vous trouverez les symboles suivants sur les piles contenant des substances toxiques: Pb = pile contenant du plomb, Cd = pile contenant du cadmium, Hg = pile contenant du mercure.



Dans l'intérêt de la protection de l'environnement, l'appareil ne doit pas être jeté avec les ordures ménagères à la fin de sa durée de service. L'élimination doit se faire par le biais des points de collecte compétents dans votre pays. Veuillez éliminer l'appareil conformément à la directive européenne – WEEE (Waste Electrical and Electronic Equipment) relative aux appareils électriques et électroniques usagés. Pour toute question, adressez-vous aux collectivités locales responsables de l'élimination et du recyclage de ces produits.



Remarques relatives aux piles

- Si du liquide de la cellule de pile entre en contact avec la peau ou les yeux, rincez la zone touchée avec de l'eau et consultez un médecin.
- Risque d'ingestion ! Les enfants en bas âge pourraient avaler des piles et s'étouffer. Veuillez donc conserver les piles hors de portée des enfants en bas âge !
- Respectez les signes de polarité plus (+) et moins (-).
- Si la pile a coulé, enfitez des gants de protection et nettoyez le compartiment à piles avec un chiffon sec.
- Protégez les piles d'une chaleur excessive.
- Risque d'explosion ! Ne jetez pas les piles dans le feu.
- Les piles ne doivent être ni rechargées, ni court-circuitées.
- En cas de non utilisation prolongée de l'appareil, sortez les piles du compartiment à piles.
- Utilisez uniquement des piles identiques ou équivalentes.
- Remplacez toujours l'ensemble des piles simultanément.
- N'utilisez pas d'accumulateur !
- Ne démontez, n'ouvrez ou ne cassez pas les piles.

Garantie / Maintenance

Pour toute demande de garantie, veuillez contacter votre revendeur local ou la succursale locale. Lorsque vous retournez l'appareil, assurez-vous d'y joindre une copie de votre preuve d'achat et une brève description du défaut.

Les conditions de garantie suivantes s'appliquent :

1. La période de garantie des produits GRAEF est de 5 ans. Pour toute demande de garantie, vous devez prouver la date d'achat par une preuve d'achat ou une facture.
2. Les réparations (appareil complet ou pièces détachées) ne prolongent pas la période de garantie.
3. La garantie n'est pas valable en cas de dommages dus : a. à une utilisation inappropriée, par exemple le non-respect des instructions par l'utilisateur ; b. à des réparations ou des modifications réalisées par le client ou par une personne non autorisée ; c. pour les accessoires soumis à une usure naturelle (brasard, piles, etc.).
4. Toute responsabilité liée aux dommages consécutifs directs ou indirects causés par l'appareil est exclue même si un droit de garantie est reconnu en cas de dommage à l'appareil.

Sous réserve d'erreur et de modifications

ES Indicaciones importantes

- La capacidad de carga es de máx. 5 kg (11 lb), precisión 1 g (0,1 oz).
- Proteja la báscula contra golpes, humedad, polvo, productos químicos, grandes variaciones de temperatura y evite colocarla en las proximidades de fuentes de calor (estufas, calefacción).
- Limpieza: la balanza puede limpiarse con un paño húmedo, aplicando en caso necesario un poco de detergente líquido. No sumerja nunca la balanza, ni la lave bajo un chorro de agua.
- La precisión de la balanza puede verse afectada por campos electromagnéticos intensos (p.ej. teléfonos móviles).
- Esta balanza no está prevista para su uso comercial.

Las baterías y los acumuladores usados y totalmente descargados deben eliminarse en los recipientes especialmente señalizados, en los lugares especialmente destinados para ese efecto o en las tiendas de artículos eléctricos.

Nota: los siguientes símbolos aparecen en las pilas que contienen sustancias nocivas: Pb = la pila contiene plomo; Cd = la pila contiene cadmio; Hg = la pila contiene mercurio.



A fin de preservar el medio ambiente, cuando el aparato cumpla su vida útil no lo tire con la basura doméstica. Se puede desechar en los puntos de recogida adecuados disponibles en su zona. Deseche el aparato según la Directiva europea sobre residuos de aparatos eléctricos y electrónicos (RAEE). Para más información, póngase en contacto con la autoridad municipal competente en materia de eliminación de residuos.



Indicaciones para la manipulación de pilas

- En caso de que el líquido de las pilas entre en contacto con la piel o los ojos, lave la zona afectada con agua y busque asistencia médica.

- ¡Peligro de asfixia! Los niños pequeños podrían tragarse las pilas y asfixiarse. Guarde las pilas fuera del alcance de los niños.
- Fíjese en los símbolos más (+) y menos (-) que indican la polaridad.
- Si se derrama el líquido de una pila, póngase guantes protectores y limpie el compartimento de las pilas con un paño seco.
- Proteja las pilas de un calor excesivo.
- ¡Peligro de explosión! No arroje las pilas al fuego.
- Las pilas no se pueden cargar ni cortocircuitar.
- Si no va a utilizar el aparato durante un período de tiempo prolongado, retire las pilas del compartimento.
- Utilice únicamente el mismo tipo de pila o un tipo equivalente.
- Cambie siempre todas las pilas a la vez.
- ¡No utilice baterías!
- No despiece, abra ni triture las pilas.

Garantía / Asistencia

En caso de reclamaciones en el marco de la garantía diríjase a su distribuidor local o a la delegación local. Cuando nos envíe el aparato, adjunte una copia del recibo de compra y una breve descripción del problema.

Se aplican las siguientes condiciones de garantía:

1. El periodo de garantía para productos de GRAEF es de 5 años. En caso de una reclamación de la garantía, la fecha de compra deberá demostrarse con el recibo de compra o una factura.
2. Las reparaciones (todo el aparato o solo algunas piezas) no hacen que se prolongue el periodo de garantía.
3. La garantía no tiene validez para daños debidos a a. Uso indebida, p. ej. si no se siguen las instrucciones de uso. b. Reparaciones o cambios realizados por el cliente o por una persona no autorizada. c. La garantía no tiene validez para accesorios sometidos al desgaste habitual (brasaletes, pilas, etc.).
4. La responsabilidad por daños derivados directos o indirectos provocados por el aparato también queda excluida incluso si se reconoce una reclamación de la garantía en caso de daño del aparato.

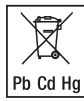
Salvo errores y modificaciones

IT Avvertenze importanti

- Portata max. 5 kg (11 lb), graduazione 1 g (0,1 oz).
- Tenere la bilancia al riparo da urti, umidità, polvere, prodotti chimici, forti variazioni di temperatura e prossimità a fonti di calore (stufe, radiatori).
- Pulizia: pulire la bilancia con un panno umido e, se necessario, con un po' di detersivo. Non immergere mai la bilancia in acqua, nè lavarla sotto l'acqua corrente.
- La presenza di forti campi elettromagnetici (es. telefoni cellulari) può influire negativamente sulla precisione della bilancia.
- La bilancia non è prevista per l'uso in locali pubblici.

Le batterie e le pile completamente esaurite e scariche devono essere smaltite negli appositi contenitori, nei punti di smaltimento per rifiuti speciali o tramite le rivendite di materiale elettrico.

Nota: Sulle batterie contenenti sostanze nocive sono riportate le sigle seguenti: Pb = la batteria contiene piombo, Cd = la batteria contiene cadmio, Hg = la batteria contiene mercurio.



Per motivi ecologici, l'apparecchio non deve essere smaltito tra i normali rifiuti quando viene buttato via. Lo smaltimento deve essere effettuato negli appositi centri di raccolta. Smaltire l'apparecchio secondo la direttiva europea sui rifiuti di apparecchiature elettriche ed elettroniche (RAEE). Per eventuali chiarimenti, rivolgersi alle autorità comunali competenti per lo smaltimento.



Avvertenze sull'uso delle batterie

- Se il liquido della batteria viene a contatto con la pelle e con gli occhi, sciacquare le parti interessate con acqua e consultare il medico.
- Pericolo d'ingestione! I bambini possono ingerire le batterie e soffocare. Tenere quindi le batterie lontano dalla portata dei bambini!
- Prestare attenzione alla polarità positiva (+) e negativa (-).
- In caso di fuoriuscita di liquido dalla batteria, indossare guanti protettivi e pulire il vano batterie con un panno asciutto.
- Proteggere le batterie dal caldo eccessivo.
- Rischio di esplosione! Non gettare le batterie nel fuoco.
- Le batterie non devono essere ricaricate o mandate in cortocircuito.
- Qualora l'apparecchio non dovesse essere utilizzato per un periodo prolungato, rimuovere la batteria dal vano batterie.
- Utilizzare solo tipologie di batterie uguali o equivalenti.
- Sostituire sempre tutte le batterie contemporaneamente.
- Non utilizzare batterie ricaricabili!

- Non smontare, aprire o frantumare le batterie.

Garanzia / Assistenza

Per rivendicazioni nell'ambito della garanzia, rivolgersi al rivenditore locale o alla sede locale. Allegare al reso dell'apparecchio una copia della prova d'acquisto e una breve descrizione del difetto.

Si applicano le seguenti condizioni di garanzia:

- La garanzia dei prodotti GRAEF dura 5 anni.
- In caso di rivendicazioni, la data di acquisto deve essere dimostrata tramite una prova d'acquisto o una fattura.
- La durata della garanzia non viene prolungata da riparazioni (dell'intero apparecchio o di parti di esso).
- La garanzia non ha validità per i danni derivanti da
 - Uso improprio, ad es. mancata osservanza delle istruzioni per l'uso.
 - Riparazioni o modifiche effettuate dal cliente o da persone non autorizzate.
 - La garanzia non è valida per gli accessori soggetti a comune usura (manicotto, batterie, ecc.).
- La responsabilità per danni diretti o indiretti causati dall'apparecchio è esclusa se viene riconosciuta una rivendicazione della garanzia per il danno dell'apparecchio.

Con riserva di errori e modifiche

PL Ważne wskazówki

- Maksymalne obciążenie wynosi 5 kg (11 lb), dokładność 1 g (0,1 oz).
- Wagę należy chronić przed uderzeniami, wilgocią, kurzem, chemikaliami, dużymi wahaniami temperatur oraz za blisko stojącymi źródłami ciepła (piece, kaloryfery).
- Czyszczenie: Wagę można czyścić zwilżoną ściereczką, na którą w razie potrzeby można nałożyć trochę płynu do mycia naczyń. Nigdy nie wolno zanurzać wagi w wodzie. Nie wolno jej również nigdy plukać pod bieżącą wodą.
- Na dokładność wagi mogą negatywnie wpływać silne pola elektromagnetyczne (np. telefony komórkowe).
- Waga nie jest przewidziana do użytku komercyjnego.

Zużyte baterie nie mogą być wyrzucane razem ze śmieciami domowymi. Należy je usunąć oddając do sklepu elektrycznego lub do lokalnego punktu sklepu surowców wtórnych zgodnie z zobowiązaniem ustawowym.

Wskazówka: Symbole te znajdują się na bateriach zawierających substancje szkodliwe: Pb = bateria zawiera ołów, Cd = bateria zawiera kadm, Hg = bateria zawiera rtęć.

Ze względu na ochronę środowiska naturalnego po zakończeniu okresu eksploatacji urządzenia nie należy go wyrzucać wraz ze zwykłymi odpadami domowymi. Utylizację należy zlecić w odpowiednim punkcie zbiórki w danym kraju. Urządzenie należy zutylizować zgodnie z dyktującym o zużytych urządzeniach elektrycznych i elektronicznych – WEEE (Waste Electrical and Electronic Equipment). W razie pytań należy zwrócić się do odpowiedniej instytucji odpowiedzialnej za utylizację.

- Wskazówki dotyczące postępowania z bateriami**
- Jeśli dojdzie do kontaktu elektrolitu ze skórą lub oczami, należy przemyć dane miejsce wodą i skontaktować się z lekarzem.
 - Istnieje niebezpieczeństwo połknięcia! Małe dzieci mogłyby połknąć baterie i się nimi udusić. Dlatego baterie należy przechowywać w miejscach niedostępnych dla dzieci.
 - Należy zwrócić uwagę na znak polaryzacji plus (+) i minus (-).
 - Jeśli z baterii wyciekł elektrolit, należy założyć rękawice ochronne i wyczyścić przegrodę na baterie suchą szmatką.
 - Baterie należy chronić przed nadmiernym działaniem wysokiej temperatury.
 - Zagrożenie wybuchem! Nie wrzucać baterii do ognia.
 - Nie wolno ładować ani zwierać baterii.
 - W przypadku niekorzystania z urządzenia przez dłuższy czas wyjąć baterie z przegrody.
 - Należy używać tylko tego samego lub równoważnego typu baterii.
 - Zawsze należy wymieniać jednocześnie wszystkie baterie.
 - Nie należy używać akumulatorów!
 - Nie wolno rozmontowywać, otwierać ani rozdrabniać baterii.

Gwarancja / serwis

W przypadku roszczeń z tytułu gwarancji należy zwrócić się do miejscowego dystrybutora lub partnera.
Przy odsyłce urządzenia należy załączyć kopię dowodu zakupu i krótki opis usterki.

Obowiązują następujące warunki gwarancji:
1. Okres gwarancji na produkty firmy GRAEF wynosi 5 lat. W przypadku roszczeń z tytułu gwarancji konieczne jest potwierdzenie daty zakupu przez okazanie dowodu zakupu lub faktury.
2. Naprawy (całego urządzenia lub jego części) nie przedłużają okresu gwarancyjnego.
3. Gwarancja nie obowiązuje w przypadku uszkodzeń powstałych w następujących okolicznościach:
a. Z powodu niewłaściwego użytkowania, np. nieprzestrzeżania instrukcji obsługi.
b. W wyniku napraw lub modyfikacji wykonanych przez klienta lub osoby nieupoważnione.
c. Ponadto nie obejmuje akcesoriów dostarczonych z urządzeniem, które ulegają regularnemu zużyciu.
4. Odpowiedzialność za szkody bezpośrednio lub pośrednio spowodowane przez urządzenie jest wykluczona także wtedy, gdy w przypadku jego uszkodzenia uznane zostanie roszczenie z tytułu gwarancji.

Zastzega się możliwość zmian lub pomyłki

NL Belangrijke aanwijzingen

- De maximale belasting is 5 kg (11 lb), verdeling van 1 g (0,1 oz).
- Stel de weegschaal niet bloot aan schokken, vocht, stof, chemicaliën, grote temperatuur-schommelingen en hoge temperaturen (bv. in de nabijheid van een warmtebron, zoals een oven of verwarmingselement).
- Reiniging: u kunt de weegschaal reinigen met een vochtige doek, waarop u eventueel wat afwasmiddel kunt aanbrengen. Dompel de weegschaal nooit in water. Spoel hem ook nooit af onder stromend water. Gebruik geen bijtende reinigingsmiddelen.
- De nauwkeurigheid van de weegschaal kan door sterke elektromagnetische velden (bijv. mobiele telefoons) nadelig worden beïnvloed.
- De weegschaal is alleen bedoeld voor huishoudelijk gebruik.
- De weegschaal mag enkel worden gerepareerd door de onderhoudsdienst of door een erkende handelaar.

Breng de lege batterijen naar een inzamelpunt voor lege batterijen en accu's (klein en gevaarlijk afval), of geef ze af in een elektrozaak.
Opmerking: Deze tekens vindt u op batterijen, die schadelijke stoffen bevatten: Pb = de batterij bevat lood, Cd = de batterij bevat cadmium, Hg = de batterij bevat kwik.

Met het oog op het milieu mag het apparaat aan het einde van zijn levensduur niet met het gewone huisvuil worden weggegooid. Het verwijderen kan via gespecialiseerde verzamelpunten in uw land gebeuren. Verwijder het apparaat conform de EU-richtlijn voor afgedankte elektrische en elektronische apparatuur – WEEE (Waste Electrical and Electronic Equipment). Voor meer informatie kunt u contact opnemen met de verantwoordelijke instanties voor afvalverwijdering in uw gemeente.

Tips voor de omgang met batterijen

- Als vloeistof uit de batterijcel in aanraking komt met de huid of de ogen, moet u de betreffende plek met water spoelen en een arts raadplegen.

- Gevaar voor inslikken! Kleine kinderen kunnen batterijen inslikken, met verstikking als gevolg. Bewaar batterijen daarom buiten het bereik van kleine kinderen!
- Neem de aanduiding van de polariteit (plus (+) en min (-)) in acht.
- Als er een batterij is gaan lekken, moet u veiligheidshandschoenen aantrekken en het batterijvak met een droge doek reinigen.
- Bescherm de batterijen tegen overmatige hitte.
- Explosiegevaar! Werp batterijen niet in vuur.
- Batterijen mogen niet worden opgeladen en niet worden kortgesloten.
- Haal de batterijen uit het batterijvak als u het apparaat langere tijd niet gebruikt.
- Gebruik alleen hetzelfde of een gelijkwaardig type batterij.
- Vervang altijd alle batterijen tegelijk.
- Gebruik geen oplaadbare batterijen!
- Haal batterijen niet uit elkaar, open ze niet en hak ze niet in kleine stukken.

Garantie / service

Neem in geval van garantieclaims contact op met het verkoop-punt of de vestiging bij u in de buurt.
Voeg wanneer u het apparaat retourneert een kopie van de aankoopbon en een korte beschrijving van het defect bij de retourzending.

De volgende garantievoorwaarden zijn van toepassing:

- De garantietermijn voor producten van GRAEF bedraagt 5 jaar. Bij een garantieclaim moet de aankoopdatum worden aangetoond door middel van een aankoopbon of een factuur.
- Door reparaties (van het volledige apparaat of delen daarvan) wordt de garantietermijn niet verlengd.
- De garantie geldt niet voor beschadgingen als gevolg van
 - oneigenlijk gebruik, bijv. het niet in acht nemen van de gebruikersinstructies.
 - reparaties of wijzigingen die zijn uitgevoerd door de klant of onbevoegde personen.
 - De garantie geldt niet voor toebehoren die onderhevig zijn aan gewone slijtage (manchet, batterijen enz.).
- De verantwoordelijkheid voor door het apparaat veroorzaakte directe of indirecte gevolgschade is ook uitgesloten als bij beschadiging van het apparaat een garantieclaim wordt goedgekeurd.

Vergissingen en veranderingen voorbehouden

DK Vigtige anvisninger

- Bæreevnen er maks. 5 kg (11 lb), inddeling 1 g (0,1 oz).
- Beskyt vægten mod stød, fugt, støv, kemikalier, stærke temperaturudsving og placér den ikke for tæt på varmekilder (ovne, radiatorer).
- Rengøring: Vægten kan rengøres med en fugtig klud, som De evt. kan komme lidt opvaskemiddel på. Vægten må ikke holdes under vand og må aldrig vaskes under rindende vand.
- Vægtens præcision kan påvirkes af kraftige elektromagnetiske felter (f.eks. fra mobiltelefoner).
- Vægten er ikke beregnet til erhvervs­mæssig brug.

De brugte, helt afladede alm. eller genopladelige batterier skal afleveres på den kommunale genbrugsstation eller i de batteribokse, der forefindes i butikker og supermarkeder.
Bemærk: Miljøfarlige batterier er mærket på følgende måde: Pb = batteri indeholder bly, Cd = batteriet indeholder kadmium, Hg = batteriet indeholder kviksølv.

Af hensyn til miljøet må apparatet ikke bortskaffes sammen med almindeligt husholdningsaffald, når det er udjent.
Bortskaffelse kan ske på det pågældende lokale indsamlingssted.
Apparatet skal bortskaffes i henhold til EU-direktivet vedrørende elektronisk affald – WEEE (Waste Electrical and Electronic Equipment).
Henvend dig til din kommunes tekniske forvaltning, hvis du har andre spørgsmål.

Anvisning for håndtering af batterier

- Hvis væske fra cellebatteriet kommer i kontakt med hud eller øjne, skal det pågældende sted skylles med vand, og der skal søges læge.
- Slugningsrisiko! Småbørn kan sluge batterier og blive kvalt. Batterierne skal derfor opbevares utilgængeligt for småbørn.
- Følg polaritetsmærkningerne for plus (+) og minus (-).
- Hvis et batteri er utæt, skal du tage beskyttelseshandsker på og rengøre batterierummet med en tør klud.
- Beskyt batterier mod meget høj varme.
- Eksplosionsfare! Kast aldrig batterier ind i ild.
- Normale batterier må ikke oplades eller kortsluttes.
- Hvis apparatet ikke skal bruges i længere tid, skal batterierne tages ud af batterierummet.
- Anvend kun de samme eller lignende batterier.
- Alle batterier skal altid udklifies samtidigt.
- Der må ikke anvendes genopladelige batterier!
- Batterier må aldrig skilles ad, åbnes eller knuses.

Garanti / service

I tilfælde af krav i forbindelse med garantien bedes du henvende dig til din lokale forhandler eller det lokale kontor.
Når du returnerer apparatet, skal du vedlægge en kopi af kvitteringen og en kort beskrivelse af defekten.

Følgende garantibestemmelser er gældende:

- Garantien for produkter fra GRAEF gælder i 5 år. I tilfælde af at der stilles krav inden for garantien, skal købsdatoen dokumenteres i form af en kvittering eller en faktura.
- Garantiperioden bliver ikke forlænget i forbindelse med reparationer (af hele apparatet eller dele deraf).
- Garantien dækker ikke skader, der skyldes
 - forkert anvendelse, f.eks. manglende overholdelse af betjeningsvejledningen.
 - reparationer eller ændringer, som kunden eller ikke-autoriserede personer har udført.
 - garantien gælder ikke for tilbehør, som nedslides ved normal brug (manchetter, batterier osv.).
- Erstatningskrav for følgeskader, der direkte eller indirekte skyldes apparatet, udelukkes også, hvis garantien dækker en skade på apparatet.

Der tages forbehold for fejl og ænderinger

SV Viktiga anvisningar

- Kapacitet max. 5 kg (11 lb), noggrannhet 1 g (0,1 oz).
- Skydda vågen mot stöt, fukt, damm, kemikalier, stora temperaturskillnader ochvärmekällor, som sitter för nära (ugnar, element).
- Rengöring: Rengör vågen med en lätt fuktad trasa. Vid behov kan även lite diskmedel användas på trasan. Sänk aldrig ner vågen i vatten.
- Vågens måtnoggrannhet kan påverkas av starka elektromagnetiska fält (t.ex. mobiltelefoner).
- Vågen är inte avsedd för yrkesmässig användning.

De använda, helt oladdade batterierna och ackumulatorer skall kastas i speciella uppsamlingsbehållare, lämnas till riskavfallshantering eller till ell handeln.
Observera: Miljöfarliga batterier är märkta på följande sätt: Pb = batteriet innehåller bly, Cd = batteriet innehåller kadmium, Hg = batteriet innehåller kvicksilver.

Av miljösåål får produkten inte kastas i hushållsavfallet.
Lämna den i stället till en återvinningscentral.
Produkten ska avyttras i enlighet med EG-direktivet om avfall som utgörs av eller innehåller elektriska eller elektroniska produkter – WEEE.
Om du har frågor som rör avfallshantering kan du vända dig till ansvarig kommunal myndighet.

Anvisningar för hantering av batterier

- Om vätska från battericeller kommer i kontakt med hud eller ögon ska de berörda ställena sköljas med vatten. Uppsök läkarvård.
- Risk för svälning! Små barn kan svälja batterier, vilket kan orsaka kvävning. Förvara därför batterier oåtkomligt för små barn!
- Lägg märke till polysymbolerna plus (+) och minus (-).

- Om ett batteri läcker ska batterifacket rengöras med en torr trasa. Skyddshandskar ska bäras vid rengöringen.
- Utsätt inte batterierna för höga temperaturer.
- Explosionsrisk! Kasta inte batterier i öppen eld.
- Batterier får inte laddas upp eller kortslutas.
- Om produkten inte ska användas under längre tid ska batterierna tas ut från batterifacket.
- Använd enbart samma eller en motsvarande batterityp.
- Byt ut alla batterier samtidigt.
- Använd inte uppladdningsbara batterier!
- Batterierna får inte öppnas eller tas isär.

Garanti / service

Kontakta din lokala återförsäljare eller filial om du har frågor inom ramen för garantin.
Bifoga en kopia av kvittoet och en kort beskrivning av felet om du skickar tillbaka varan.

Det gäller följande garantivillkor:

- Garantiiden för produkter från GRAEF är 5 år. Vid ett garantianspråk måste inköpsdatum kunna styrkas med ett kvitto eller en faktura.
- Garantiiden förlängs inte vid reparationer (hela produkten eller delar av den).
- Garantin gäller inte skador som uppstår vid
 - Felaktig behandling, t.ex. om bruksanvisningen inte följs.
 - Reparationer eller ändringar som utförs av kunden eller obehörig person.
 - Garantin gäller inte tillbehör, som slits naturligt (manschetter, batterier etc.).
- Skadeståndskrav för följdskador som orsakats direkt eller indirekt av produkten utesluts också, även om skador på produkten som täcks av garantin uppstår.

Med reservation för fel och ändringar

NO Viktig informasjon

- Vekten måler opptil 5 kilo (11 lb) i 1 grams (0,1 oz) intervall.
- Vekten bør beskyttes mot støt, fuktighet, støv, kjemikaler, kraftige temperatursvingninger og for nært plasserte varmekilder (ovner, varmeelementer).
- Rengjøring: Vekten kan rengjøres er mærket med en fuktig klut, ved behov med litt oppvaskemiddel. Vekten må aldri dyppes i vann. Den må heller aldri skylles under rennende vann.
- Sterke elektromagnetiske felt (f.eks. mobiltelefoner) kan virke inn på måleenøyaktigheten.
- Vekten er ikke beregnet for industriell bruk.

Fjern de gamle, helt utladete batteriene og akkumulatorer enten i spesielt kjennemerkete samlebeholdere, til steder for spesialavfall eller via din elektroforhandler.

Bemerk: Miljøfarlige batterier er mærket på følgende måte: Pb = batteriet indeholder bly, Cd = batteriet indeholder kadmium, Hg = batteriet indeholder kviksølv.

Av hensyn til miljøet skal apparatet etter endt levetid ikke kastes sammen med vanlig husholdningsavfall.
Kassering skal skje via aktuelle oppsamlingspunkter.
Apparatet skal avhendes i henhold til WEEE-direktivet om elektrisk og elektronisk avfall – WVEE (Waste Electrical and Electronic Equipment).
Ved spørsmål må du henvende deg til ansvarlige kommunale myndigheter.

Instruksjoner for bruk av engangs­batterier

- Hvis væske fra battericeller kommer i kontakt med hud eller øyne, må det berørte området skylles med vann og lege oppsøkes umiddelbart.
- Fare ved svelging! Småbarn kan svelge batteriene og kveles. Oppbevar derfor batteriene utilgjengelige for småbarn!
- Vær oppmerksom på polindikatorene plus (+) og minus (-).
- Hvis et batteri lekker, må du bruke vernehansker og rengjøre batterierommet med en tørr klut.
- Beskytt batteriene mot for sterk varme.
- Eksplosjonsfare! Ikke kast batterier på åpen ild.
- Batterier må ikke lades opp eller kortsluttes.
- Ta batteriene ut av batterierommet hvis apparatet ikke skal brukes på en stund.
- Bruk bare den samme eller en tilsvarende batteritypen.
- Skift alltid ut alle batteriene samtidig.
- Ikke bruk oppladbare batterier!
- Ikke demonter, åpne eller knus batteriene.

Garanti / service

I forbindelse med garantikrav må du henvende deg til forhandleren eller det lokale datterselskapet.
Ved retursending av apparatet må du legge ved en kopi av kjøpskvitteringen og en kort beskrivelse av defekten.

Følgende garantibetingelser gjelder:

- Garantien for produkter fra GRAEF er 5 år. Ved et forsikringskrav må kjøpsdatoen dokumenteres med en kjøpskvittering eller en faktura.
- Garantien forlenges ikke ved reparasjoner (fullstendig apparat eller deler av dette).
- Garantien gjelder ikke for skader som oppstår ved
 - Ikke-forskriftsmessig bruk, for eksempel manglende overholdelse av bruksanvisningen.
 - Reparasjoner eller forandringer utført av kunden eller uautoriserte personer.
 - Forsikringen gjelder ikke for tilbehør som er utsatt for vanlig slitasje (mansjett, batterier osv.).
- Ansvar for direkte eller indirekte følgeskader på grunn av apparatet er derfor utelukket, også når skaden på apparatet godkjennes som garantikrav.

Med forbehold om evt. feil og endringer

SL Pomembni napotki

- Maksimalna obremenitev znaša 5 kg (11 lb), razdelitev 1 g (0,1 oz).
- Zaščitne tehnicno pred udarci, vlažnostjo, prahom, kemikalijam, večjim temperaturnim spremembam in bližine grelnih teles (peč, radiatorji).
- Čiščenje: Tehnico lahko očistite z vlažno krpo, po potrebi dodajte nekaj čistilnega sredstva za posodo. Nikoli ne potopljajte tehnice v vodo. Nikoli je ne perite pod tekočo vodo.
- Na točnost tehnice lahko vpliva močno magnetno polje (npr. mobilni telefon).
- Tehnica ni predvidena za uporabo v industriji.

Izrabljene baterije ne sodijo v kuhinjske odpadke. Odstranite jih tako, da jih odnesete v elektrogovino ali na ustrezno zbirališče izrabljenih baterij! Zakonsko ste obvezani, da upoštevate te predpise!
Napotek: Ta znak se nahaja na baterijah, ki vsebujejo škodljive snovi: Pb = baterija vsebuje svinec, Cd = baterija vsebuje kadmij, Hg = baterija vsebuje živo srebro.

Ko naprava ni več uporabna, je zaradi varovanja okolja ne smete zavreči med gospodinjiske odpadke.
Odstranite jo na ustreznih zbirališčih za predelavo odpadkov v svoji državi.
Napravo odstranite v skladu z Direktivo ES o odpadni električni in elektronski opremi (OEEO).
V primeru dodatnih vprašanj se obrnite na pristojno komunalno podjetje.

Napotki za ravnanje z baterijami

- Če tekočina iz baterijske celice pride v stik s kožo ali očmi, prizadeta mesta sperite z vodo in obiščite zdravnika.
- Nevarnost zastrupitve! Majhni otroci lahko pogoltno baterije in se zaradi tega zadušijo. Zato baterije hranite na mestu, kjer jih majhni otroci ne morejo doseči!
- Bodite pozorni na znak polarnosti plus (+) in minus (-).
- Ob različju baterije si nadenite zaščitne rokavice in predalček za baterije očistite s suho krpo.
- Baterije zaščitite pred previsoko temperaturo.
- Nevarnost eksplozije! Baterij ne mečite v ogenj.
- Baterij ni dovoljeno polniti ali na njih povzročiti kratkega stika.
- Če naprave dlje časa ne boste uporabljali, odstranite baterije iz predalčka.
- Uporabite le enake baterije ali baterije enakovrednega tipa.
- Vedno zamenjajte vse baterije hkrati.
- Ne uporabljajte akumulatorskih baterij!
- Baterij ne razstavljajte, odpirajte ali stiskajte.

Garancija / servis
Za garancijske zahteve se obrnite na lokalnega prodajalca ali lokalno pisarno.
Ob vračilu naprave priložite kopijo potrdila o nakupu in kratak opis napake.

Veljajo naslednji garancijski pogoji:

- Garancijski rok za izdelke podjetja GRAEF je 5 let. Za garancijsko zahtevo je treba datum nakupa dokazati z dokazilom o nakupu ali računom.
- Popravila (celotne naprave ali njenih posameznih delov) ne podaljšajo garancijskega roka.
- Garancija ne velja za škodo, nastalo zaradi
 - nepravilne uporabe, npr. neupoštevanja navodil za uporabo.
 - popravl ali sprememb s strani kupca ali nepooblaščenih oseb.
 - Garancija ne velja za dodatke, ki so predmet normalne obrabe (manšete, baterije itd.).
- Izključena je odgovornost za neposredno ali posredno posledično škodo, ki jo povzroči naprava, tudi če se z garancijsko zahtevo dokaže, da je naprava poškodovana.

Pridržujemo si pravico do napak in sprememb

HU Fontos adatok

- Terhelhetőség max. 5 kg (11 lb), doklados 1 g (0,1 oz).
- A mérleget óvni kell az ütéstől, nedvességtől, portól, vegyszerektől, erős hőmérsékle tinguadozásoktól és a túl közeli hőforrásoktól (kályhák, fűtőtestek).
- Tisztítás: a mérleget egy megnedvesített kendővel tudja megtisztítani, amire szükség esetén némi mosogatószer vigyen fel. A mérleget sose merítse vízbe, és sose öblítse le folyó víz alatt!
- A mérleg pontosságát károsan befolyásolhatják az elektromágneses mezők (pl. a mobiltelefonok).
- A mérleget nem ipari használatra tervezték.
- A javítások csak a kijelölt szakszervizben, vagy az arra jogosult kereskedőknél végezhetők el.

A használt elemek nem tartoznak a házi szemébe.
Adja le azokat egy elektromos szakszűletkben, vagy a helyi hasznosanyag-gyűjtő helyen, mert ezeket az átvételre törvény kötelezi.

Jelölések: Ezeket a jeleket találja a káros anyagokat tartalmazó elemeken: Pb = az elem ólmot tartalmaz, Cd = Az elem kadmiumot tartalmaz, Hg = az elem higanyt tartalmaz.

Környezetvédelmi érdekekből a készüléket az élettartamának lejártá után nem szabad a háztartási hulladékok közé dobni. Az ártalmatlanítást az Ön országának megfelelő gyűjtőhelyein kell elvégezni. A készüléket az Európai Uniónak az elhasználadott elektromos és elektronikus készülékekre vonatkozó – WEEE (Waste Electrical and Electronic Equipment) jelű irányelve szerint ártalmatlanítsa. Esetleges további kérdéseivel forduljon a hulladékkezelésben illetékes helyi szervekhez.

Az elemekkel kapcsolatos figyelmeztetések

- Ha az elemcella folyadékja a bőre vagy a szembe jut, az érintett területet öblítse le vízzel és forduljon orvoshoz.
- Fennáll a lenyelés veszélye! A kisgyermekek az elemeket lenyelhetik és azok fulladást okozhatnak. Ezért tartsa az elemeket kisgyermekektől elzárt helyen!
- Ügyeljen a pozitív (+) és negatív (-) polaritásra.
- Ha az elem kifolyt, akkor húzzon védőkesztyűt, majd száraz ruhával alaposan tisztítsa meg az elemtartót.
- Védje az elemeket a túlzott hőstől.
- Robbanásveszély! Ne dobja az elemeket tűzbe.
- Az elemeket nem szabad utántölteni, vagy rövidre zární.
- Ha hosszabb időn keresztül nem használja a készüléket, vegye ki az elemeket az elemtartóból.
- Csak ugyanazt vagy egyenértékű elemtípust használjon.
- Az elemeket mindig egyidejűleg cserélje ki.
- Ne használjon akkumulátorokat!
- Az elemeket nem szabad szétszedni, kinyitni vagy feldarabolni.

Garancia / szerviz

Szavatosság tekintetében forduljon kereskedőjéhez vagy helyi képviselőéhez. A készülék visszaküldése esetén csatoljon egy másolatot a vásárlást igazoló nyugtáról, és a hiba rövid leírását.
A következő garanciális feltételek érvényesek:
1. A GRAEF termékekre vonatkozó jótállási időtartam 5 év. Szavatossági igény esetén a vásárlás dátumát nyugta vagy számla útján kell igazolni.
2. Javítások esetén (a készülék egészére vagy annak részeire vonatkozóan) a jótállási időtartam nem hosszabbodik meg.
3. A jótállás nem vonatkozik a következőkből eredő károkra:
a. szakszerűtlen kezelés, pl. a használati utasítás figyelmen kívül hagyása.
b. az ügyfél vagy nem jogosult személy által végrehajtott javítások vagy módosítások.
c. A jótállás nem vonatkozik tartozékokra, amelyek tartós használatnak vannak kitéve (mandzsetták, elemek stb.).
4. A készülék meghibásodásából eredő károkért való felelősség akkor is kizárt, ha maga a jótállási igény helytálló.

Tévedések és változtatások joga fenntartva



Seit 1920

Gebr. Graef GmbH & Co. KG

Donnerfeld 6
D-59757 Arnsberg

Tel. 02932 9703-677

Fax. 02932 9703-90

www.graef.de



Pb Cd Hg



Pb Cd Hg

1

2

3

4

5

6

7

8

9

10

11

12

13

14

15

16

17

18

19

20

21

22

23

24

25

26

27

28

29

30

31

32